



# Pla de treball 2023-2024

**XARXA  
ESCOLES  
MUNICIPALS**



**PERSONES  
ADULTES**

## Estructura del pla de treball

Aquest pla de treball s'articula a partir d'accions que s'organitzen entorn d'unes estratègies globals, compartides amb la resta de la Xarxa d'Escoles Municipals, i uns àmbits o eixos específics de treball de cada xarxa:

### 5 estratègies

- » 1. Reforçar el compromís i el lideratge municipal
- » 2. Consolidar el posicionament i reconeixement de la xarxa i de les escoles que en formen part
- » 3. Construir i compartir coneixement
- » 4. Articular els recursos DIBA en el marc de la xarxa
- » 5. Promoure l'avaluació dels serveis i activitats

### 4 àmbits d'acció

- » 1. Territori i polítiques locals d'educació al llarg de la vida
- » 2. Projecte educatiu
- » 3. Gestió i funcionament de centres
- » 4. Àmbit propi de cada xarxa

# Àmbit de TERRITORI I POLÍTIQUES LOCALS

## ACCIÓ 1 . Panel d'escoles municipals de persones adultes

En el marc de la 4<sup>a</sup> edició del Panel:

- **PUBLIQUEM un seguit d'articles d'anàlisi en profunditat d'algunes qüestions associades a les EMPA**

- *Estat de la qüestió i evolució de les EMPA, Màrius Martínez*
- *Equitat i inclusió a les EMPA, Aurèlia Rubio*
- *El perfil del personal docent a les EMPA, Yolanda Corral.*
- *Les eines de formació online a les escoles de persones adultes, Juliana Raffaghelli*
- *El paper de les escoles municipals de persones adultes en el territori, Carme Martínez*

# Àmbit de TERRITORI I POLÍTIQUES LOCALS

## ACCIÓ 2 . La visió de la formació de persones adultes: el relat de les EMPA (missió i visió)

Obrim un ESPAI DE REFLEXIÓ sobre la formació de les persones adultes i les EMPA amb l'acompanyament d'un expert.

- Espai de reflexió amb l'acompanyament de la Carme Martínez Roca.
- 4 trobades presencials de l'espai de reflexió (novembre 2023-octubre 24)
- Posada en comú i contrast final amb totes les escoles de la xarxa (2024)



1a SESSIÓ DE L'ESPAI DE  
REFLEXIÓ  
29 NOV 2023



# Àmbit TERRITORI I POLÍTIQUES LOCALS

## ACCIÓ 3. Inclusió a les EMPA

Fem INTERCANVI d'experiències i ELABOREM materials d'estudi

- Publicació de l'article “Les escoles de persones adultes: un pilar essencial per a la inclusió”. Aurèlia Rubio
- Publicació d'un Breus en Xarxa d'experiències inclusives
- Estudi dels públics presents i absents a les EMPA (2024)
- JORNADA d'intercanvi d'experiències: espai per compartir experiències inclusives a les EMPA



## ACCIÓ 4. Prevenció de les violències sexuals a les EMPA

Obrim una nova línia de treball per a l'elaboració d'un DOCUMENT MARC per la prevenció de les violències sexuals a les EMPA amb l'acompanyament d'un expert

- Recopilació de documents i experiències prèvies (juny-juliol 2023)
- Comissió d'impuls (DIBA, EMPA, Igualtat)
- Enquesta a les Escoles i personal (nov-des 2023)
- Elaboració del document marc per part de l'expert/a (amb sessions de contrast amb les EMPA) (2024)
- Posada en comú i presentació final amb totes les escoles de la xarxa (novembre 2024)



**JORNADES DE CONTRAST**  
MARÇ I JULIOL 2024



# Àmbit de TERRITORI I POLÍTIQUES LOCALS

## ACCIÓ 5. Reforçar el reconeixement i posicionament de la xarxa i de les seves escoles

Promovem el coneixement i reconeixement de les escoles de persones adultes i de la xarxa

- Campanya de promoció de la matriculació de les EMPA
- Assistència i participació en jornades i esdeveniments de l'àmbit

## ACCIÓ 6. Reforçar el compromís i lideratge municipal

Impulsem l'adhesió de totes les EMPA a la Xarxa

- Campanya per l'adhesió a la XEMPA

## ACCIÓ 7. Avaluació de Cicles i PFI

- Estudi comparatiu (oct-maig 2024)
- Presentació a la XEMPA (juny-juliol 2024)



**JORNADA PRESENTACIÓ ESTUDI  
COMPARATIU CICLES I PFI  
JUNY – JULIOL 2024**



La Diputació de Barcelona treballa amb els 311 ajuntaments de la província per unes escoles municipals de persones adultes de qualitat.

[www.diba.cat/es/web/educacio/escoles-centres](http://www.diba.cat/es/web/educacio/escoles-centres)

XARXA ESCOLES MUNICIPALS PERSONES ADULTES

1231 Diputació Barcelona

# Àmbit de PROJECTE EDUCATIU

## ACCIÓ 1. Detecció de les necessitats formatives de la població

Proporcionem EINES de suport a la detecció de necessitats formatives

- Elaboració dels informes municipals de Perfil de població del territori (abril 2023)

## ACCIÓ 2. Metodologies i estratègies d'aprenentatge per a les persones adultes

Fem FORMACIÓ per a docents i equips directius

- CURS: Metodologies d'aprenentatge globalitzat per l'aprenentatge de persones adultes (jul 2023)
- CURS: Foment de la lectura, narració de contes, lectura d'imatges (oct 2023)
- SEMINARI: El cervell lector i escriptor: estratègies d'aprenentatge (abril 2023)

## ACCIÓ 3. Adaptació del projecte educatiu al marc normatiu

Fem FORMACIÓ per a docents i equips directius

- Curs Aplicació del currículum en la instrumentalització bàsica d'alumnes nous a les EMPA (maig 2023)



COMISSIÓ DE FORMACIÓ  
MAIG



# Àmbit de GESTIÓ I FUNCIONAMENT de les escoles

## ACCIÓ 1. El rol del docent de les EMPA

Obrim un ESPAI DE REFLEXIÓ sobre el perfil i rol dels docents a les EMMPA

- Elaboració de materials inicials a partir de les conclusions de la sessió realitzada amb la xarxa l'any 2022 (oct – nov 2023)
- ESPAI DE CONTRAST per contrastar i treballar els materials elaborats (novembre 2023) amb l'acompanyament de la Gemma argelaga
- Posada en comú i contrast final amb totes les escoles de la xarxa (2024)

## ACCIÓ 2. Millora de la gestió i funcionament de les EMPA

Obrim un ESPAI COMPARTIM d'aprenentatge entre iguals per compartir dubtes i experiències de la gestió del dia a dia de les escoles

- Tres trobades anuals

## ACCIÓ 3. Eines de treball col·laboratiu

Obrim un ESPAI de comunicació i col·laboració a la comunitat virtual per compartir el treball de la xarxa i de les escoles que en formen part



**1a sessió de l'ESPAI DE  
CONTRAST EL ROL DOCENT**  
17 NOV 2023

# Àmbit d'ORIENTACIÓ I ACOMPANYAMENT

## ACCIÓ 1. Acompanyament als itineraris educatius

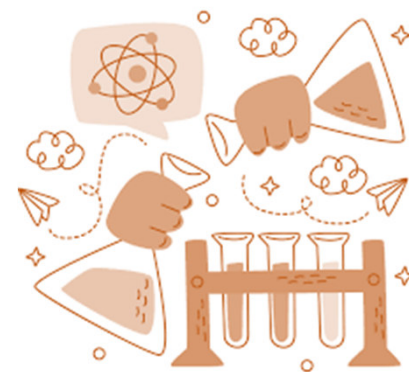
Participem al projecte COACH de la Fundació ÈXIT

PROJECTE  
**#coachExit**

## ACCIÓ 2. Formació per a la continuïtat educativa

Proporcionem recursos per a la realització de formació que faciliti la continuïtat de la trajectòria educativa

- Recurs econòmic : Noves oportunitats educatives 4.10. Finançament de formació per a la continuïtat educativa
- Trobada per compartir resultats i experiències (maig 2024)





# Pla de treball 2023 - 2024

**XARXA  
ESCOLES  
MUNICIPALS**  **PERSONES  
ADULTES**

[www.diba.cat/es/web/educacio/xem](http://www.diba.cat/es/web/educacio/xem)