

PER QUÈ LES ESCOLES BRESSOL HAN DE SER COEDUCATIVES?

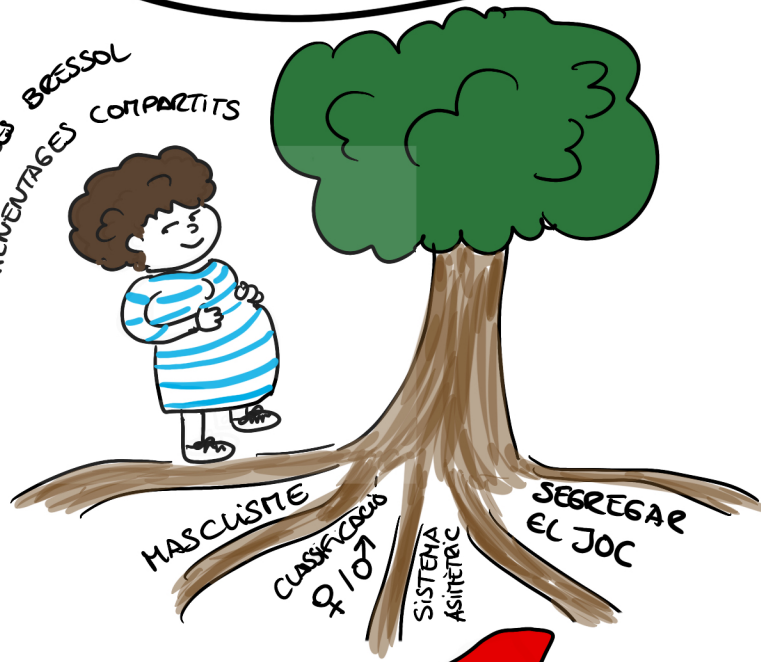
ALBA GONZALEZ
& ANNA CARRERAS (VIRA)



LES ESCOLES BRESSOL HAN DE RECONÈIXER LES INDIVIDUANTATS

UN MÓN PER A TOTHOM
REFLEXIÓ DE COM ACOMPANYEM?

ESCOLES BRESSOL
APRENENTAGES COMPARTITS



DONAR RESPOSTA A LES FAMÍLIES



LES ESCOLES BRESSOL HAN DE SER COEDUCATIVES
EMOCIONS



ROLS

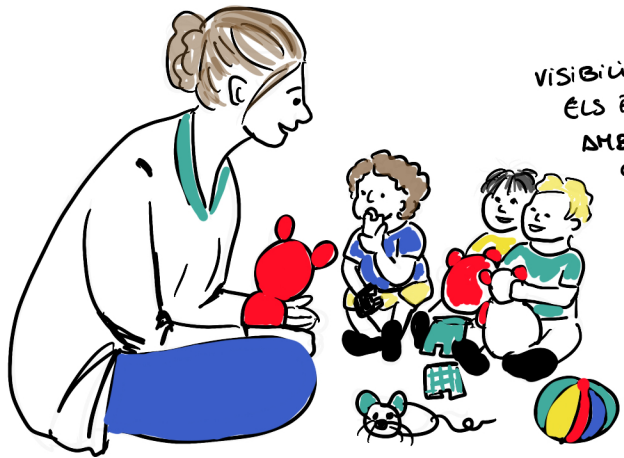
CANVI TRANSFORMADOR
MITJANÇANT L'EDUCACIÓ
COM OCUPA L'ESPAI?



ESTEREOTIPIPS
MISSATGES QUE DONEM

ETAPA 0-3
MOLT IMPORTANT

DESENVOLUPAMENT
MOTRIU-SIMBÒLIC
TREBALLAR
OBSERVACIÓ SISTEMÀTICA



VISIBILITZAR
ELS PARES
AMB LES
CURES
DELS
INFANTS

COEDUCAR:
UN TREBALL
TRANSVERSAL
D'EDUCACIÓ

LA COEDUCACIÓ ÉS RESPONSABILITAT
DE LES EDUCADORES, DELS EDUCADORS I
DE LES FAMÍLIES.

ESCOLES BRESSOL ELS
INFANTS TENEN LES SEVES
EXPERIÈNCIES SOCIALS

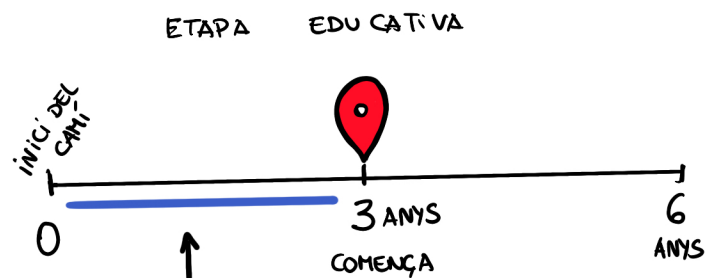
GRUP DE
TREBALL
EMPODERAR

REFLEXIÓ
EN EL
NOSTRE
DIA A DIA



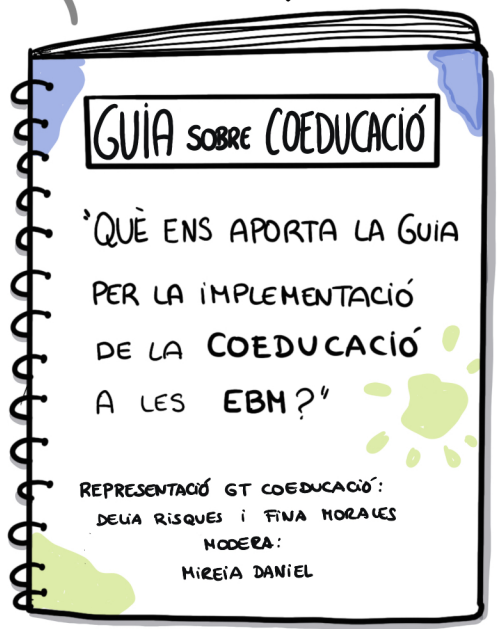
DIVERSITAT

NO HI HA MODELS CONCRETS
DE FAMÍLIES



SOM ESCOLA

ETAPA
SOCIALIZACIÓ
↓
CLAU PER AL
DESENVOLUPAMENT
EMOCIONAL



GUIA SOBRE COEDUCACIÓ

'QUÈ ENS APORTA LA GUIA
PER LA IMPLEMENTACIÓ
DE LA COEDUCACIÓ
A LES EBM?'

REPRESENTACIÓ GT COEDUCACIÓ:
DE LA RISQUES I FINA MORALES
MODERA:
MIREIA DANIEL

EINES

PERSONATGES
♂ QUANTS?
♀ QUANTS?



ACOMPANYAMENT ALS INFANTS

COM PODEM CONSTRUIR JUNTS:

COHESIÓ

QUE L'ACOMPANYAMENT QUE FEM ALS INFANTS
NO PERPETUI ELLS ROLS DE GÈNERE
ESTEREOTIPATS



CONTES

COEDUCAR LA PETITA INFÀNCIA
A TRAVÉS DELS CONTES

LORENA ESTÉVEZ
@visualthinkingbcn

