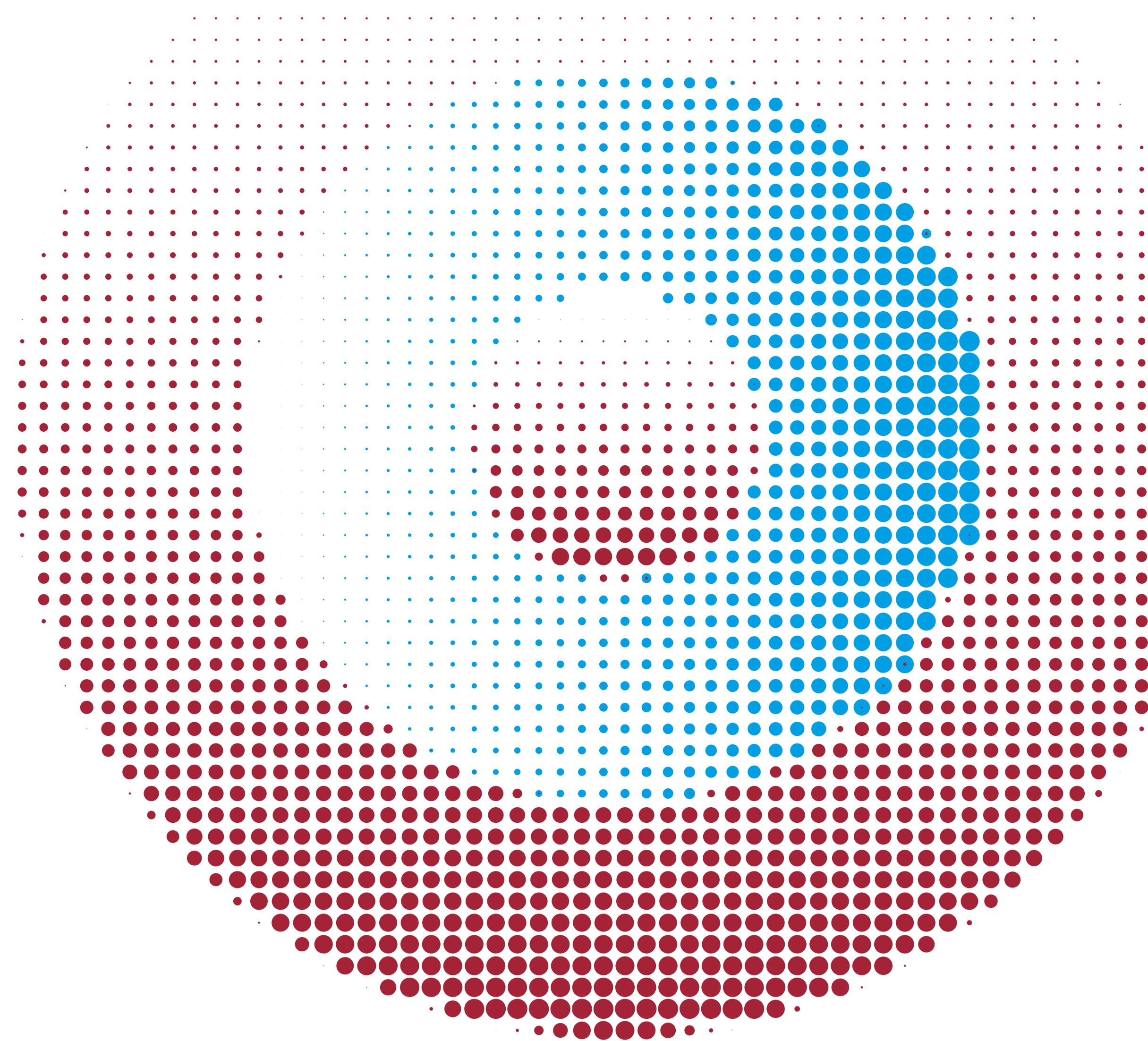


# Elaboració d'un pla municipal de cooperació al desenvolupament

Oficina de Cooperació al Desenvolupament de la Direcció de Relacions Internacionals



## Condicions



Impuls polític



Lideratge de l'ajuntament



Visibilitat del procés

## Fases del procés

### Primeres passes

## Fase 0



L'ajuntament ha de reflexionar i determinar:

- Objectius i caràcter del procés
- Àmbit que cobrirà el pla
- Naturalesa del procés intern
- Participació dels agents del territori

### Llançament

## Fase 1



Disseny d'una estratègia comunicativa a la ciutadania, als departaments municipals i als agents locals seleccionats sobre el procés que s'inicia i la participació que se'ls demanarà.

### Diagnosi

## Fase 2



Estudi de documentació, enquestes, entrevistes, reunions i tallers amb la finalitat de:

Recollir i sistematitzar la informació necessària per conèixer el punt de partida.

- Activitats dutes a terme i resultats
- Context i model de municipi
- Mapa d'agents
- Opinió dels diferents departaments de l'ajuntament
- Organització interna de l'àrea de cooperació
- Canals de coordinació i comunicació
- Exercici DAFO, etc.

Compartir i validar el diagnòstic amb els agents participants, interns i externs.

### Elaboració

## Fase 3



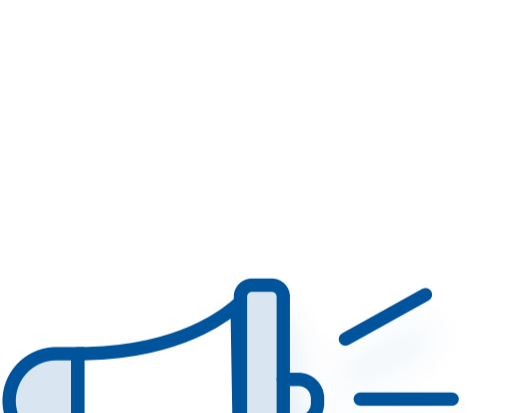
Tallers, reunions i entrevistes amb els departaments municipals, les entitats i els agents locals.

**Passos principals:**

- Planificació del treball d'elaboració i determinació de la participació dels diferents agents en aquest procés.
- Reflexió i debat dins de l'ajuntament per a identificar els canvis que es volen portar a terme (continguts, modalitats, organització, participació, etc.), identificació de línies estratègiques a curt i mitjà termini i selecció de prioritats.
- Recollida i sistematització dels suggeriments formulats a la fase anterior, elaboració de propostes detallades i redacció de l'esborrany de pla.
- Validació de la proposta de pla mitjançant un procés de concertació o de consultes amb entitats de cooperació i d'altres agents locals.
- Revisió del pla per a tenir en compte les observacions i esmenes formulades en el procés participatiu.

### Aprovació i difusió

## Fase 4



Validació del text per les instàncies de participació existents.

Aprovació formal en el Ple de l'ajuntament.

Presentació pública i difusió a la ciutadania.

### Execució, seguiment i avaluació

## Fase 5



Definició d'un programa d'activitats per a executar al llarg d'un període determinat.

Implementació operativa del sistema de seguiment i avaluació.

## Elements del pla



Diputació  
Barcelona