



Diputació
Barcelona

Pla estratègic
de l'Àrea d'Innovació, Governos Locals i Cohesió Territorial:

**Digitalització, teletreball i connectivitat per a municipis de
20.000 habitants amb especial referència
als de fins a 1.000 habitants**

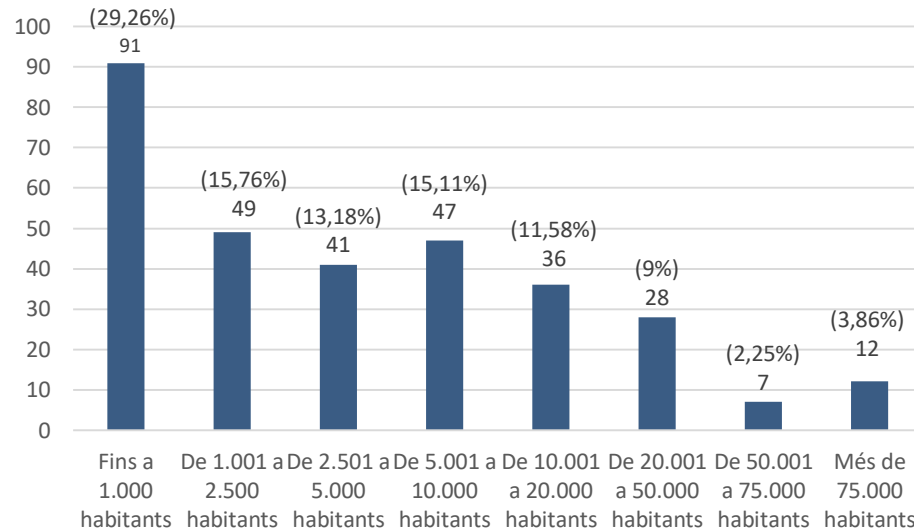
Barcelona, 16 de març de 2021



Municipis i població a la demarcació de Barcelona:

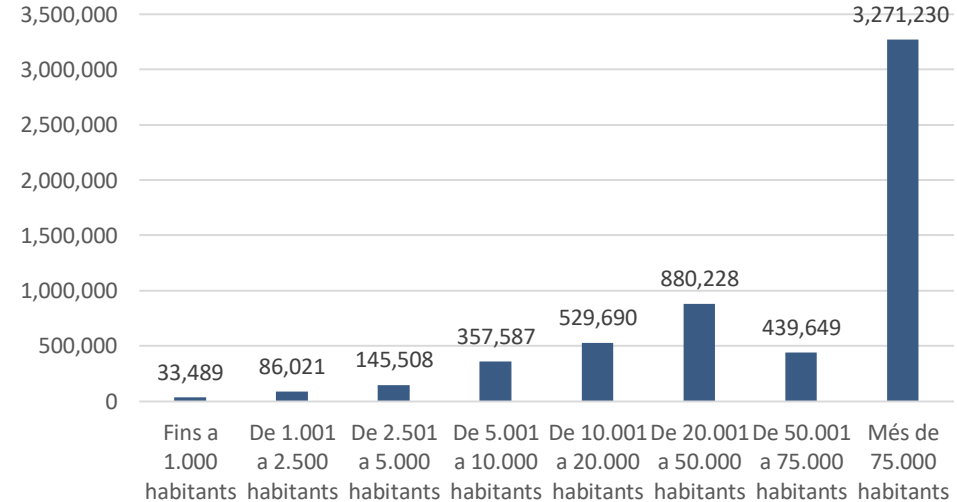
Necessitat de cohesió al territori

Nombre de municipis per trams (2020)



Nombre total de municipis: 311

Suma de poblacions dels municipis per trams



Població total (2020): 5.743.402

Suport als municipis de fins a 1.000 habitants



Fons de prestació per facilitar el teletreball

Recurs del Catàleg de serveis 2021-2023



Dispositius i programari per facilitar el treball en remot

Equips informàtics i dispositius entre d'altres:

- portàtils
- webcams
- tallafocs
- programari

Dotació: 1 M€

Distribució:

- Import fix segons tram de població.
 - **1.800 euros fins a 1.000 habitants**
 - 2.000 euros de 1.001 a 2.500 habitants
 - 2.500 euros de 2.501 a 5.000 habitants
 - 4.000 de 5.001 a 10.000 habitants
 - 5.000 de 10.001 a 20.000 habitants
- Import proporcional a la població de referència del conjunt d'ens destinataris (1.149.913 habitants).
- Dades poblacionals INE (al moment de tancar el recurs: 1 de gener de 2019)

Tramitació i finançament



Destinatari: Ajuntaments fins a 20.000 habitants + EMD

Requisits: Concessió directa

Despeses: capítol 6

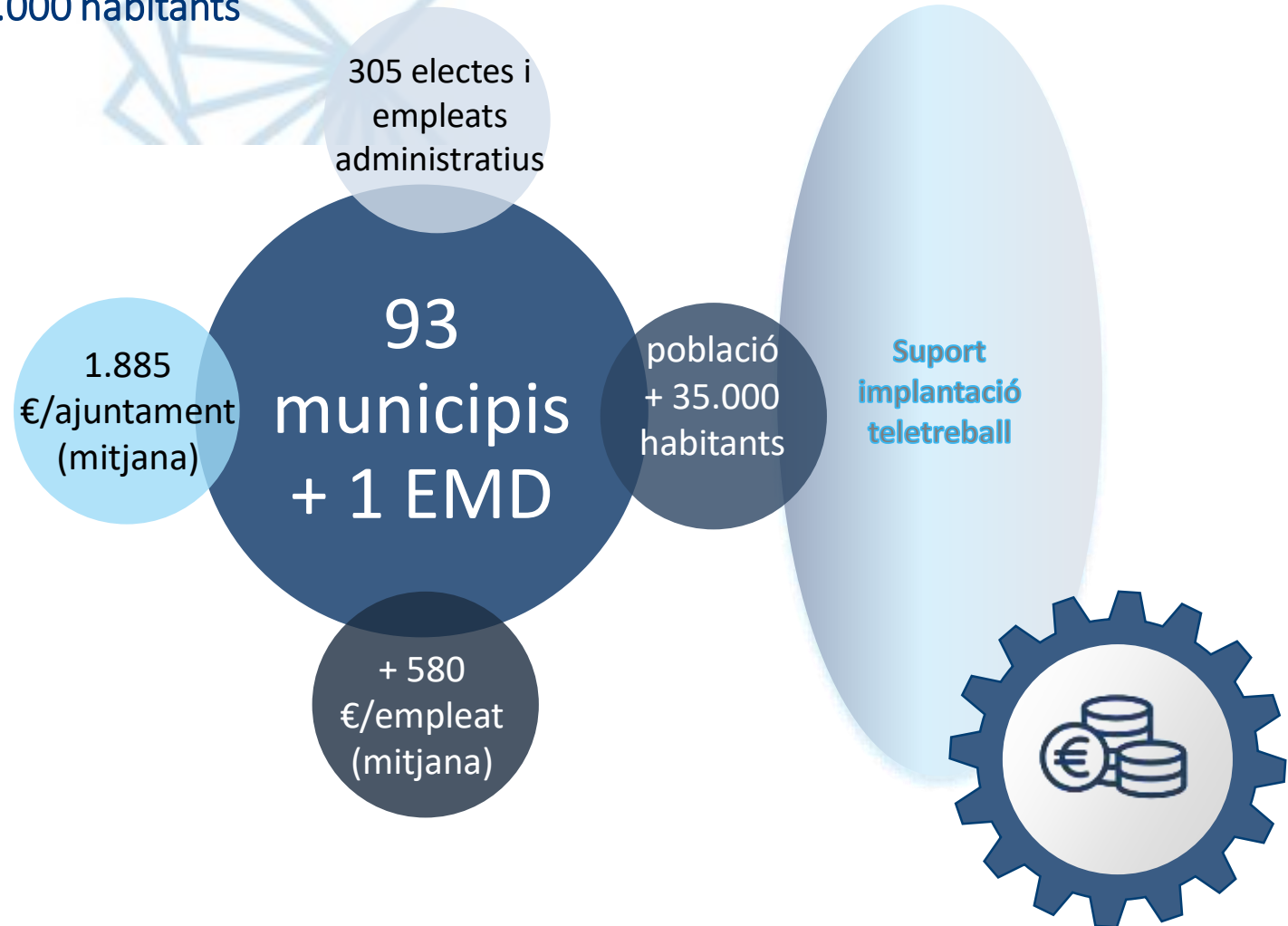
Període d'execució: de 01/01/2021 fins al 31/12/2021



Fons de prestació per facilitar el teletreball

Recurs del Catàleg de serveis 2021-2023

Repartiment fins a 1.000 habitants



Gestió de la informàtica local

- Estacions de treball – teletreball
- Ofimàtica (MsWord, MsExcel, MsAccess....)
- Servidors de fitxers
- Correu electrònic

2021 Fase 1:

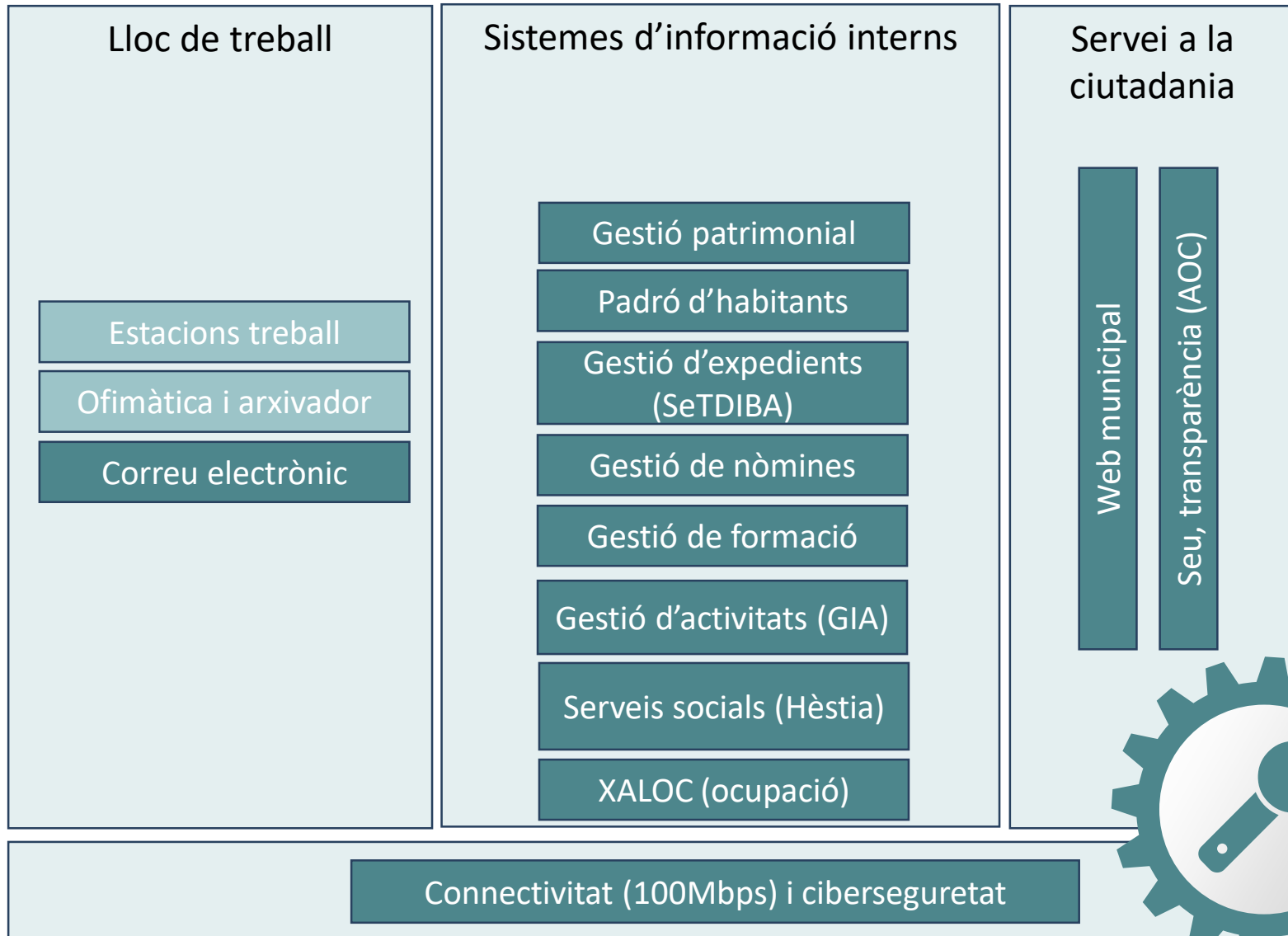
Inventari situació actual i
disseny de serveis

Finals 2021 inici 2022 Fase 2:

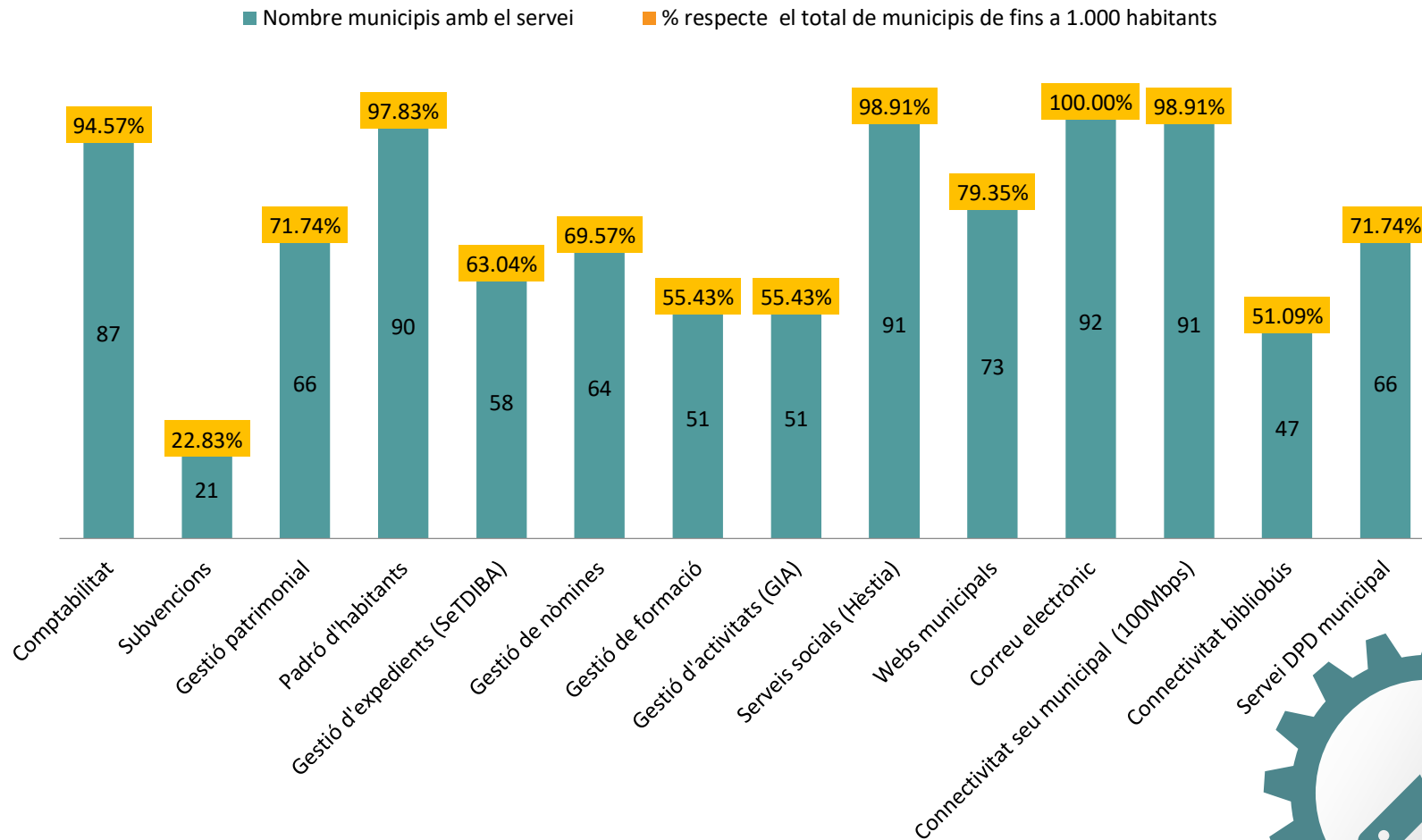
Inici desplegament serveis



Serveis i sistemes d'informació a disposició dels ajuntaments



Serveis i sistemes d'informació fins a 1.000 habitants (91 ajs. + 1 EMD)



Connectivitat

Telecomunicacions pròpies de l'ajuntament:

Suport a la contractació mitjançant la compra agregada de telecomunicacions

Telecomunicacions municipals:

- Estesa de canalitzacions a les carreteres. En col·laboració amb la Generalitat de Catalunya.
- Contactes puntuals amb operadors per problemàtiques específiques.
- Participació en el projecte d'Àrees 5G, treballant perquè el 5G també ha d'arribar les comarques menys poblades.

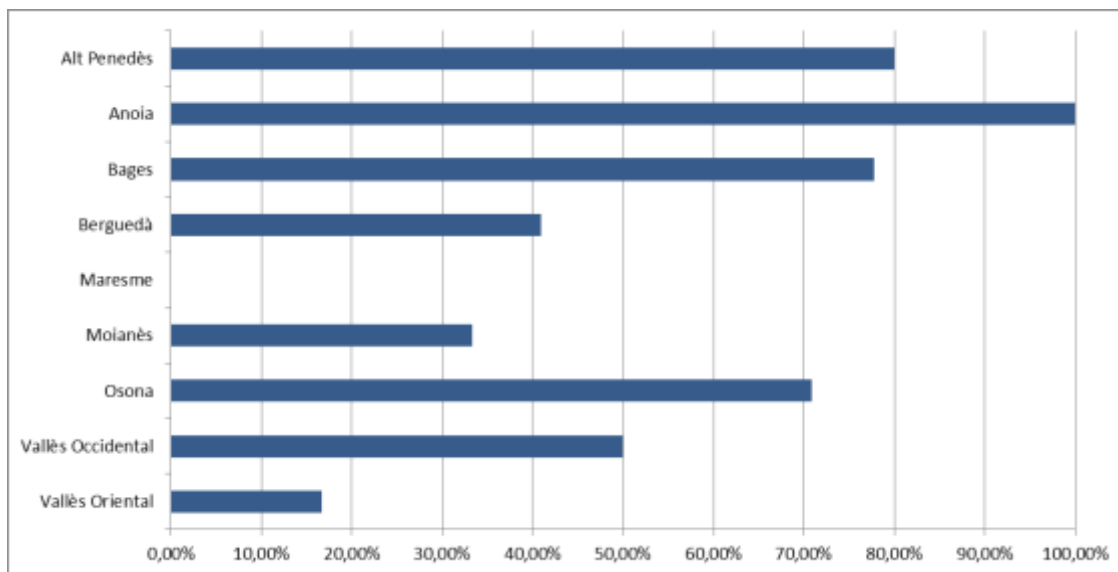
Telecomunicacions proveïdes per la Diputació:

Xarxa estesa municipal, amb línies de 100 Mbps





Impacte en municipis de fins a 1.000 habitants



Comarca	Ratio
Alt Penedès	4/5
Anoia	18/18
Bages	7/9
Berguedà	9/22
Maresme	0/1
Moianès	2/6
Osona	17/24
Vallès Occidental	1/2
Vallès Oriental	1/6
TOTAL	59/93

Municipis de fins a 1.000 hab. a SeTDIBA **63'44%**

Impacte global en tramitació

1.440.006 documents incorporats

+ 12.500 entrades telemàtiques mensuals*

+ 88.000 documents nous al mes*

+ 5.000 sortides telemàtiques mensuals*

* Mitjanes dels darrers 3 mesos (tots els ajuntaments usuaris de SeTDIBA)

Impacte COVID 19

2020: **81%** de les entrades han estat telemàtiques (respecte al **72%** del 2019)

2020: **79%** de les sortides han estat telemàtiques (respecte al **64%** 2019)



Diputació Barcelona

Àrea d'Innovació, Governos
Locals i Cohesió Territorial

Aquesta obra està llicenciada sota
CC BY-NC-ND 4.0

