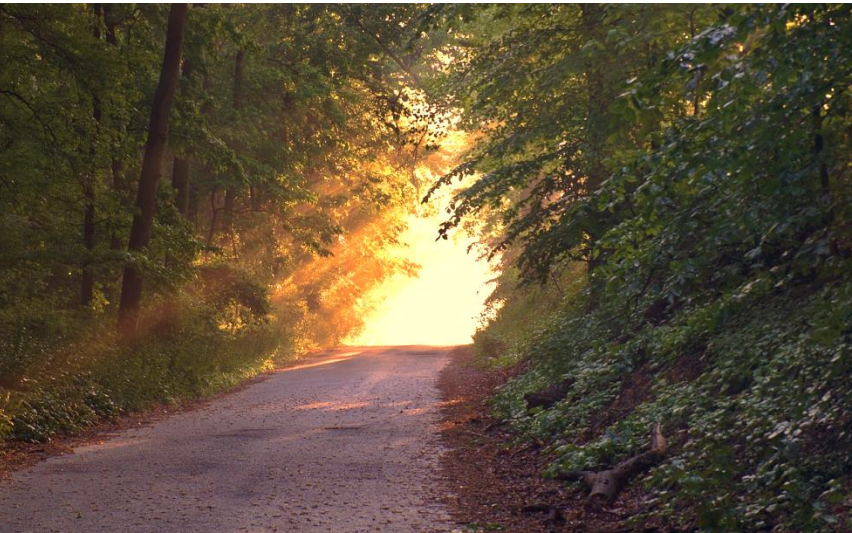
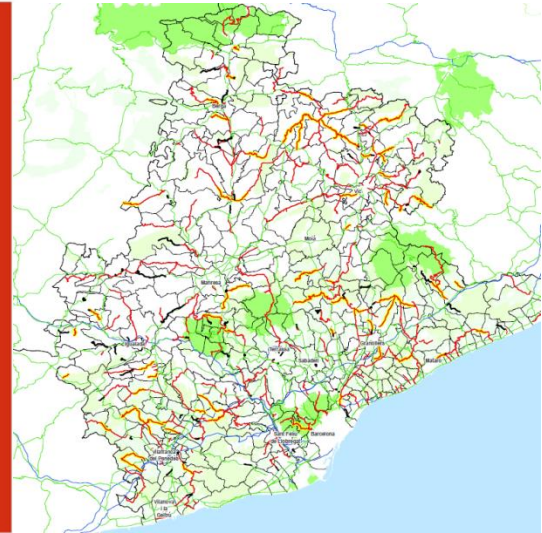




Generalitat de Catalunya
**Departament de Territori
i Sostenibilitat**



Consideracions ambientals en la redacció del Pla zonal



Josep M. Torrents Abad

Cap del Servei de Plans i Programes

Sub-direcció General d'Avaluació Ambiental

Direcció General de Polítiques Ambientals i Medi Natural

Consideracions ambientals en la redacció del Pla zonal

ÍNDEX

- L'avaluació ambiental estratègica dels plans zonals
- Els aspectes ambientals estratègics del Pla zonal
- Els objectius ambientals del Pla zonal
- Els criteris ambientals de selecció i prioritització d'actuacions del Pla zonal
- L'anàlisi ambiental de les propostes del Pla zonal

Consideracions ambientals en la redacció del Pla zonal

L'avaluació ambiental estratègica dels plans zonals

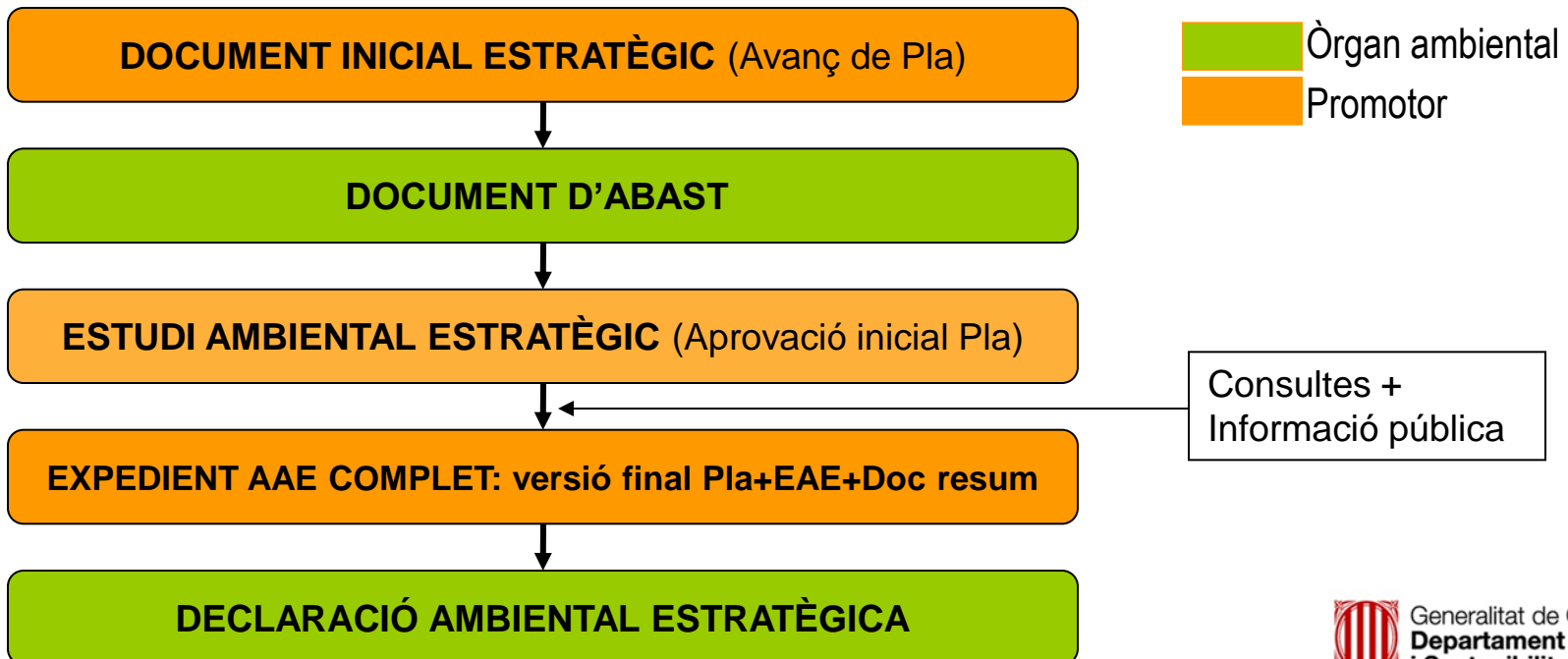
- Un requisit legal establert per la Llei estatal 21/2013, de 9 de desembre, d'avaluació ambiental.
- Els plans zonals estan sotmesos a avaluació ambiental estratègica ordinària:
 - a) S'aproven per una administració pública i la seva elaboració ve exigida per una disposició legal.
 - b) Estableixen el marc per a la futura autorització de projectes legalment sotmesos a avaluació d'impacte ambiental.
 - c) Poden requerir una avaluació per afectar espais de la xarxa Natura 2000.

Consideracions ambientals en la redacció del Pla zonal

Objectiu principal de l'avaluació ambiental estratègica (AAE)

Aconseguir la plena integració dels requeriments ambientals en els processos d'elaboració, tramitació i execució i desplegament d'aquells plans que puguin tenir repercussions significatives sobre el medi ambient.

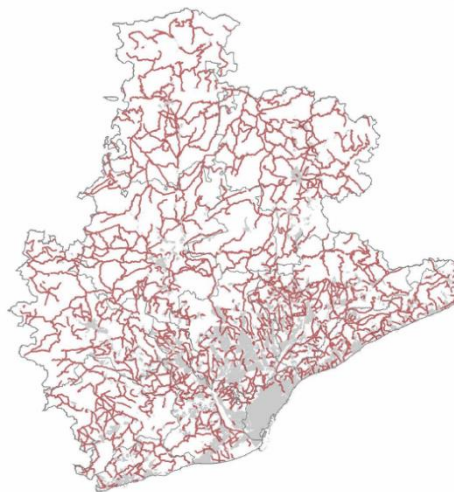
Documents d'avaluació ambiental (Llei 21/2013)



Consideracions ambientals en la redacció del Pla zonal

Agost 2017


 **Diputació de Barcelona** | Àrea de Territori i Sostenibilitat



DOCUMENT INICIAL ESTRATÈGIC DEL PLA ZONAL DE LA XARXA LOCAL DE CARRETERES DE LA DIPUTACIÓ DE BARCELONA



Memòria

 Generalitat de Catalunya
Departament de Territori i Sostenibilitat
Direcció General de Polítiques Ambientals i Medi Natural

DOCUMENT D'ABAST DEL PLA ZONAL DE LA XARXA LOCAL DE CARRETERES DE LA DIPUTACIÓ DE BARCELONA

ÍNDEX

1. Identificació de l'expedient	1
2. Fonaments de dret	1
3. Objecte	1
4. Antecedents i consultes efectuades	2
5. Valoració general del DIE	2
6. Aspectes estratègics per a la redacció del Pla Zonal i la seva avaluació ambiental	2
7. Amplitud i nivell de detall de l'EAE	3
8. Valoració ambiental de l'avang de pla	10
9. Modalitats d'informació i consulta. Identificació de les administracions públiques afectades i del públic interessat	10

1. Identificació de l'expedient

Número d'expedient:	0AA20170039
Data d'entrada:	17 de juliol de 2017
Àmbit:	Província de Barcelona
Sol·licitant:	Diputació de Barcelona
Tipus:	Pla sectorial
Pla/Programa:	Pla zonal de la xarxa local de carreteres de la Diputació de Barcelona

2. Fonaments de dret

- Llei 21/2013, de 9 de desembre, d'avaluació ambiental
- Llei 6/2009, del 28 d'abril, d'avaluació ambiental de plans i programes
- Decret 277/2016, de 2 d'agost, de reestructuració del Departament de Territori i Sostenibilitat. L'article 103.1 estableix que corresponen a la Direcció General de Polítiques Ambientals i Medi Natural les funcions següents: a) Exercir les competències que corresponen al Departament com a òrgan ambiental en matèria d'avaluació ambiental de plans i programes, d'acord amb la normativa vigent i assumint un paper proactiu en aquest àmbit.

3. Objecte

Determinar l'abast de l'Estudi Ambiental Estratègic (en endavant, EAE) i els requeriments d'integració ambiental del Pla zonal de la xarxa local de carreteres de la Diputació de Barcelona, als efectes que determinen els articles 17 i 19 de la Llei 21/2013, de 9 de desembre.

Atenent al contingut d'aquests articles i a partir de les propostes contingudes al Document inicial estratègic (en endavant DIE) presentat per la Diputació de Barcelona, aquest document d'abast (en endavant DA) estableix:

Av. Diagonal, 623-626
08029 Barcelona
Tel. 93 444 82 00
Fax: 93 419 87 08

1

Consideracions ambientals en la redacció del Pla zonal

Els aspectes ambientals estratègics dels plans zonals

a) *Identificar i prioritzar els camins municipals de la Demarcació susceptibles de passar a formar part de la xarxa local carreteres.*

b) *Identificar les carreteres locals de la Demarcació que no compleixen uns paràmetres geomètrics mínims i són, per tant, susceptibles d'actuacions de millora de les seves característiques.*

c) *Definir les actuacions necessàries per transformar els camins municipals seleccionats en carreteres locals i millorar les carreteres locals amb paràmetres insuficients.*



La incorporació de criteris de mobilitat sostenible tant en el disseny de les carreteres com en la mateixa xarxa.

La minimització de la fragmentació d'hàbitats i la millora de la connectivitat ecològica.

Consideracions ambientals en la redacció del Pla zonal

Els aspectes ambientals estratègics dels plans zonals

d) *Prioritzar les actuacions de manera integrada per al conjunt de la Demarcació*



La incorporació de criteris ambientals i de mobilitat sostenible en la prioritització d'actuacions.

FASE 2 ARBRE DE DECISIÓ

Requeriments	Criteri	Pes relatiu (%)	Indicador	Pes relatiu (%)	TOTAL (%)
Social 50%	Consens Territorial	50	Consens Consell Comarcal	100	25
	Seguretat	15	Millores tècniques de la carretera	100	7,5
	Característiques de tràfic	35	Intensitat mitjana diària	65	11,38
			Tipus d'ús de la carretera	20	3,5
			Captació de nou tràfic	15	2,63
Ambiental 30%	Impacte en el Traçat	53	Pendent longitudinal	50	8
			Pendent terreny	50	8
	Impacte en els Habitats	47	Valoració	43	6
			Vulnerabilitat	57	8
Econòmic 20%	Cost Inicial	70	Cost inicial per APV	30	4,2
			Cost inicial per vehicle i quilòmetre	70	9,8
	Cost de manteniment	30	Cost de manteniment per APV	30	1,8
			Cost de manteniment per vehicle i quilòmetre	70	4,2

Font: annex DIE Pla zonal, DIBA

Consideracions ambientals en la redacció del Pla zonal

Objectius ambientals del Pla zonal (I)

▪ Minimitzar els impactes propis de la transformació de camins a carreteres locals sobre el territori: l'ocupació del sòl, el paisatge, la biodiversitat, la connectivitat ecològica, etc.

- ✓ Minimitzar l'afectació dels **espais protegits** i limitar l'obertura de nous vials a situacions excepcionals en què no existeixin alternatives.
- ✓ Mantenir l'estat de conservació dels **hàbitats i espècies de fauna i flora**
- ✓ Conservar la **connectivitat ecològica** i permeabilitzar els connectors ecològics interferits.



Consideracions ambientals en la redacció del Pla zonal

Objectius ambientals del Pla zonal (II)

- Incorporar criteris de **mobilitat sostenible** en les característiques de les carreteres donant prioritats als modes no motoritzats i assegurant la continuïtat de les xarxes per a vianants i per a bicicletes (cal assegurar l'accés en no motoritzats als principals nuclis generadors/attractors de mobilitat).
- Contribuir a un model de **transport públic**, col·lectiu i intermodal que no es basi en la tinença de vehicle privat i que fomenti l'ús generalitzat del transport públic i altres formes de transport sostenible.
- Minimitzar l'**accidentalitat** a la xarxa d'infraestructures.
- Minimitzar el consum de **recursos**.
- Minimitzar l'emissió de **contaminants atmosfèrics**: gasos amb efecte d'hivernacle, contaminants locals, emissions acústiques i lumíniques.

Criteria ambientals preliminars per a l'exclusió de camins:

- Camins que discorren majoritàriament per àrees ambientalment protegides.
- Camins que tenen una restricció de circulació permanent establerta per òrgans de gestió d'espais naturals.

+ Criteria complementaris de viabilitat

Criteria ambientals

Criteria de traçat

Criteria de connectivitat amb la xarxa viària

Criteria urbanístics

Criteris complementaris de viabilitat ambiental:

Coincidència o no de la traça amb els espais naturals protegits (espais PEIN)

Valoració preliminar de l'impacte ambiental de l'actuació futura de transformació de camí en carretera atenent a diverses variables objectivables:

- ✓ Tipologia de l'espai protegit
- ✓ Afecció en 1 o 2 marges
- ✓ Pendent del camí
- ✓ Paviment del camí (si està asfaltat o no)
- ✓ Amplada del camí (si es requereix un eixamplament important o no)
- ✓ Traçat en planta (nombre de revolts, radis en revolts)

criteris complementaris de viabilitat ambiental:

Coincidència o no de la traça amb els espais naturals protegits (espais PEIN)

- ✓ Dins dels espais PEIN es pressuposa un impacte ambiental major si la figura de protecció és la de Parc Nacional o Parc Natural.
- ✓ Es consideren menys problemàtics els camins que fan de “vora de Parc” respecte aquells en què ambdós marges del camí es troben dins àrea protegida.
- ✓ Es consideren problemàtics els camins que tenen un tram amb elevat pendent longitudinal, o aquells que requereixen una millora important (eixamplament, asfaltat, etc.)

Criteris complementaris de viabilitat ambiental

▪ Exclusió del camí:

Quan concorren condicionants: fort pendent, espai protegit de màxima jerarquia, camí de terres i/o estret.

▪ Condicionaments importants:

En la resta de casos on concorren alguns dels problemes anteriors, s'admet que el camí compleix alguna de les condicions funcionals mínimes de carretera i que, per tant, el camí és susceptible de transformar-se a carretera però existeixen forts condicionaments que limiten enormement la viabilitat tècnica de la transformació.

Aquests casos s'han designat com a possibilitat de transformació però amb forts condicionants i no s'han prioritzat dins del Pla zonal amb la resta de camins que es considera que sí compleixen alguna condició funcional mínima de carretera.

Consideracions ambientals en la redacció del Pla zonal

BE-101 Camí de Gisclareny a Bagà

Exemple de camí que passa criteris, però amb problemàtica ambiental i/o de traçat en alçat.



Consideracions ambientals en la redacció del Pla zonal

GA-101 Carretera de Castelldefels

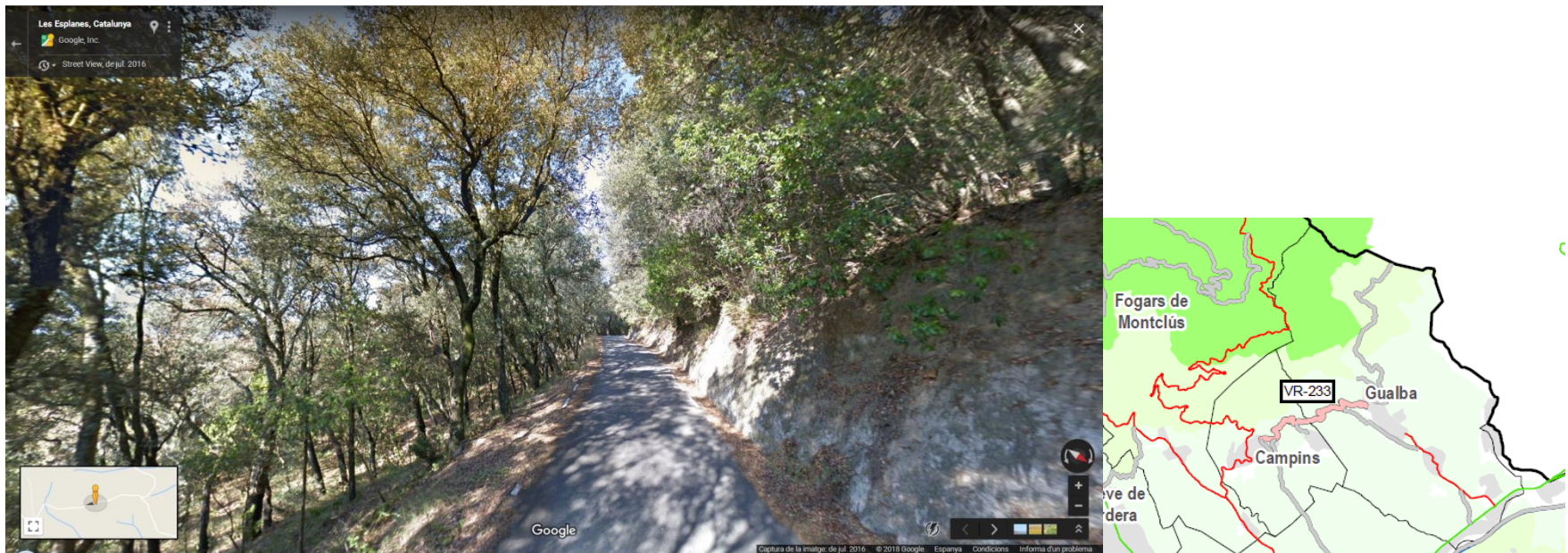
Exemple de camí que passa criteris, però amb problemàtica ambiental i/o de traçat en alçat



Consideracions ambientals en la redacció del Pla zonal

VR-233 Camí de Gualba

Exemple de camí que passa criteris, però amb problemàtica ambiental i/o de traçat en alçat



Consideracions ambientals en la redacció del Pla zonal

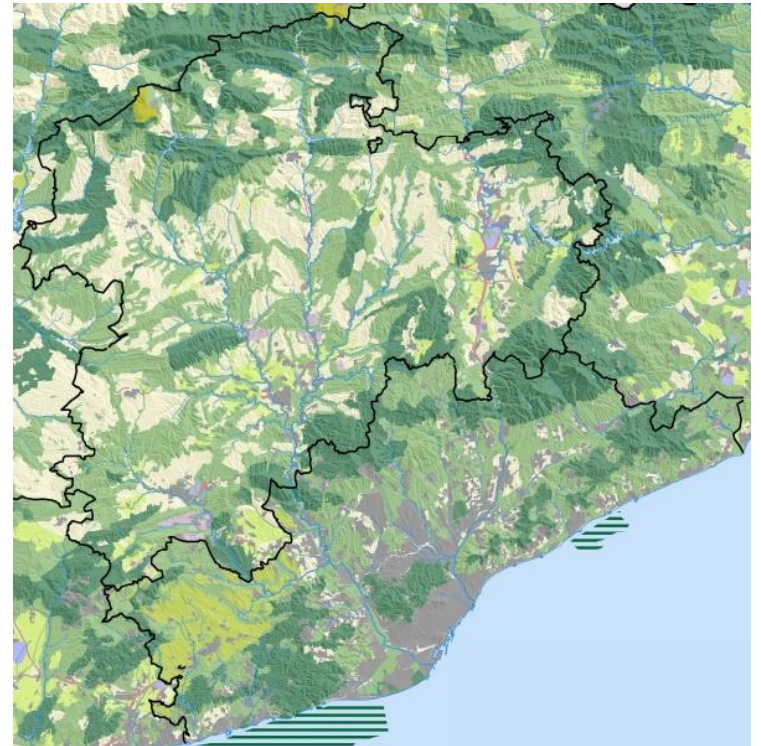
L'anàlisi ambiental de les propostes dels plans zonals

A nivell d'estratègies, l'anàlisi ambiental dels plans zonals ha d'avaluar l'impacte:

- ✓ sobre la connectivitat ecològica d'àmbit territorial,
- ✓ sobre la qualitat de l'aire, el canvi climàtic i l'adaptació als seus efectes.

A nivell de propostes concretes, els impactes:

- ✓ sobre els espais naturals ambientalment rellevants,
- ✓ sobre els connectors i corredors ecològics d'àmbit local,
- ✓ sobre les espècies de fauna i flora protegida i amenaçada.



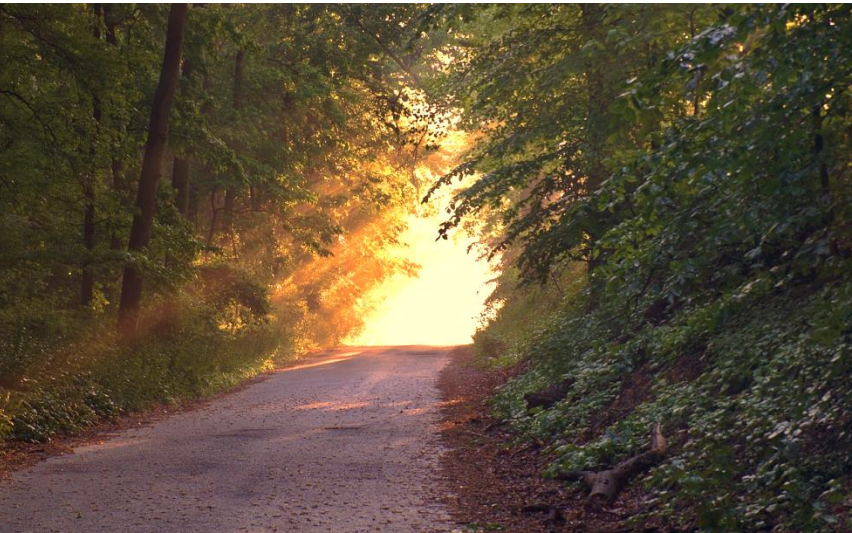
Consideracions ambientals en la redacció del Pla zonal

CONCLUSIONS

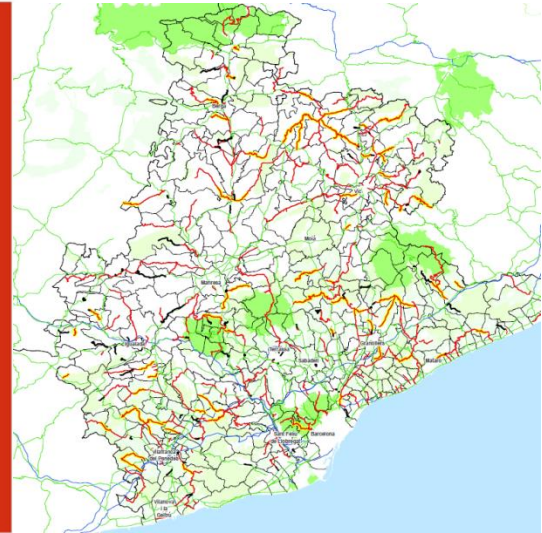
- El procés d'avaluació ambiental estratègica és una oportunitat per garantir la qualitat i coherència ambiental del Pla zonal.
- La metodologia de treball del Pla zonal integra les consideracions ambientals des de l'inici.
- S'han introduït criteris ambientals preliminars per a l'exclusió, selecció i prioritització de camins susceptibles d'incorporar-se a la xarxa local de carreteres.
- L'estudi ambiental estratègic del Pla zonal avaluarà la selecció definitiva i les propostes d'actuació previstes, tenint en compte els valors ambientals de tot el territori i els objectius ambientals adoptats.



Generalitat de Catalunya
**Departament de Territori
i Sostenibilitat**



Consideracions ambientals en la redacció del Pla zonal



Gràcies!

josep.torrents@gencat.cat