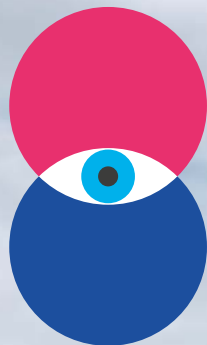


Escenarisecret



#escenarisecret



**Diputació
Barcelona**

Imatge de la portada:
Rodeo Road a l'Esquerda (Roda de Ter)
Foto: Anna Crosas



Agnès Sales i Héctor Plaza a l'església
de Can Roura (Matadepera)
Foto: Clara Martínez



Escenari Secret, una experiència única per a l'espectador fidel

Escenari Secret és una activitat que l'Oficina de Difusió Artística (ODA) de l'Àrea de Cultura de la Diputació de Barcelona ofereix als espais escènics municipals des del 2016 perquè organitzin una experiència artística de proximitat per als seus espectadors més fidels.

S'adreça als espectadors i usuaris més actius dels equipaments culturals amb la voluntat de premiar-ne la fidelitat i agrair-los el compromís amb l'espai escènic municipal i la seva programació de temporada.

La tria dels espais d'Escenari Secret aporta un valor afegit en tractar-se d'una activitat sorpresa, gratuïta i adreçada a un grup reduït d'espectadors.

A més de reivindicar espais no habituals i alternatius del municipi per a la difusió artística, permet donar a conèixer formats escènics i musicals no habituals a la temporada regular.

Un refugi antiaeri, un balneari, un terrat, una bodega, un local sindical, una masia, un jaciment arqueològic, una capella, el muntacàrregues d'un teatre o un club de golf han estat alguns dels espais triats per acollir Escenari Secret.



Dinamització de públics i promoció de l'activitat de l'espai escènic

Escenari Secret és una oportunitat per dinamitzar el públic i ampliar el coneixement que tenim dels espectadors dels espais escènics municipals.

Escenari Secret us permetrà:

- Fer protagonista l'espectador i generar espais de participació
- Ampliar públics de la programació del teatre
- Presentar novetats de la temporada
- Promocionar espectacles i abonaments
- Col·laborar amb entitats i empreses del municipi

Escenari Secret, a banda d'actuacions escèniques i musicals, incorpora un espai de socialització i intercanvi dels assistents amb els artistes i els organitzadors.

Per això es recomana que:

- Un responsable de l'equipament municipal s'adrexi als assistents per agrair-ne la implicació
- S'ofereixi un petit refrigeri
- Es reculli l'opinió directa dels assistents (enquesta...) i les seves dades perquè rebin informació de properes activitats



Ninis al vestíbul de
l'Ajuntament de Castelldefels
Foto: Carles Cugat



Els gèneres

- Concerts en format acústic
- Microteatre
- Peces curtes de dansa
- Teatre visual
- Fragments d'espectacles que s'inclouen dins la temporada regular

El **microteatre** és un dels espectacles més valorats pel públic que assisteix a Escenari Secret i, normalment, obre l'activitat.

La breu durada (entre 15 i 20 minuts) permet dividir els assistents en grups reduïts i assistir a dues o tres funcions seguides.

El públic descobreix autors i actors emergents i viu l'actuació a pocs centímetres de l'acció.

El **concert acústic** de músics i cantautors catalans és la millor proposta per tancar les activitats d'un Escenari Secret.

Els músics ofereixen, d'una manera distesa i propera, un tast del seu repertori (30 minuts), alhora que els espectadors poden descobrir i vibrar amb la música de prop.

En els trenta concerts inclosos en els Escenaris Secrets han participat, en un format breu i directe: Halldor Mar, Isabel Vinardell i I. Laudenbach, Paula Valls, Xarim Aresté, Joan Rovira, Inspira, Daniel Lumbreras, Carla Serrat, Est Oest, Noemí Gilabert i Sergi Igual, XY, Claes Magnet Trio, Clara Peya, Àlex Marteen, Maria Rodés, Pawla i Guillem Roma.



La **dansa** és un gènere que malauradament no s'incorpora amb freqüència a les temporades dels espais escènics municipals, per la qual cosa pensem que cal reivindicar-ne la inclusió en el format breu d'Escenari Secret.

Les peces curtes de dansa permeten:

- Conèixer petites històries que s'expliquen sense paraules a través del moviment i la música, i interactuar amb els espais on s'ubiquen
- Apropar el públic no habitual al llenguatge de la dansa

Alguns teatres municipals han ofert dins de les activitats d'**Escenari Secret** un fragment d'un espectacle que es programarà dins la temporada com a estratègia per incrementar la venda anticipada.



Participació

Els municipis interessats a organitzar **Escenari Secret** han de sol·licitar el suport a l'ODA omplint la sol·licitud que trobareu en aquest enllaç: www.diba.cat/web/oda/escenari-secret

El disseny i la producció final de l'activitat és a càrrec dels responsables de l'espai escènic amb el suport de l'ODA, que cobreix els costos artístics i edita un tríptic que recull els crèdits dels espectacles.

En tres anys / Des del 2016, hi han participat els municipis de:

Arenys de Mar, Canovelles, Cardedeu, Castelldefels, el Prat de Llobregat, Granollers, la Garriga, Lliçà de Vall, Manresa, Martorell, Matadepera, Montcada i Reixac, Montmeló, Palau-solità i Plegamans, Parets del Vallès, Premià de Dalt, Premià de Mar, Ripollet, Roda de Ter, Rubí, Sant Andreu de la Barca, Sant Celoni, Sant Fruitós de Bages, Sant Hipòlit de Voltregà, Terrassa, Tona, Torelló, Vallromanes, Vic, Vilafranca del Penedès i Vilanova i la Geltrú.

S'han fet:

52 sessions

I hi han actuat:

182 artistes



Escenari Secret és una iniciativa de l'Oficina de Difusió Artística de la Diputació de Barcelona que vol destacar la importància del públic i la seva participació com a ànima dels espais escènics i culturals dels municipis, regalant-li una experiència artística personalitzada i de proximitat.



Diputació
Barcelona

Àrea de Cultura

Oficina de Difusió Artística

Comte d'Urgell, 187 - Edifici del Rellogge

08036 Barcelona

Tel. 934 022 683

www.diba.cat/oda

@TeatresODA #escenarisecret