

IX JORNADA XARXA LOCAL SITMUN 2023

Catàleg d'Urbanitzacions amb Dèficits de la demarcació de Barcelona

Violeta Campdepadrós,
tècnica del Servei d'Urbanisme. Diputació de Barcelona

28 de març de 2023

Continguts

1. Catàleg UDU's
 - Objectiu
 - Antecedents
 - Criteris metodològics
2. Implementació del catàleg a SITMUN.
 - Quina informació podem veure a SITMUN?



Continguts

1. Catàleg UDU's

Objectiu

Antecedents

Criteris metodològics

2. Implementació del catàleg a SITMUN.

Quina informació podem veure a SITMUN?



1. Catàleg UDU's

Objectius

- Disposar d'informació actualitzada, detallada i completa d'aquests teixits, com a base per a una diagnosi completa i ben dimensionada de la problemàtica existent, que permeti plantejar estratègies d'intervenció adequades i operar en la seva gestió.
- Integrar-ho en el sistema d'informació territorial municipal de la corporació (SITMUN) per oferir al món local les potencialitats d'aquesta eina.



1. Catàleg UDU's

Antecedents

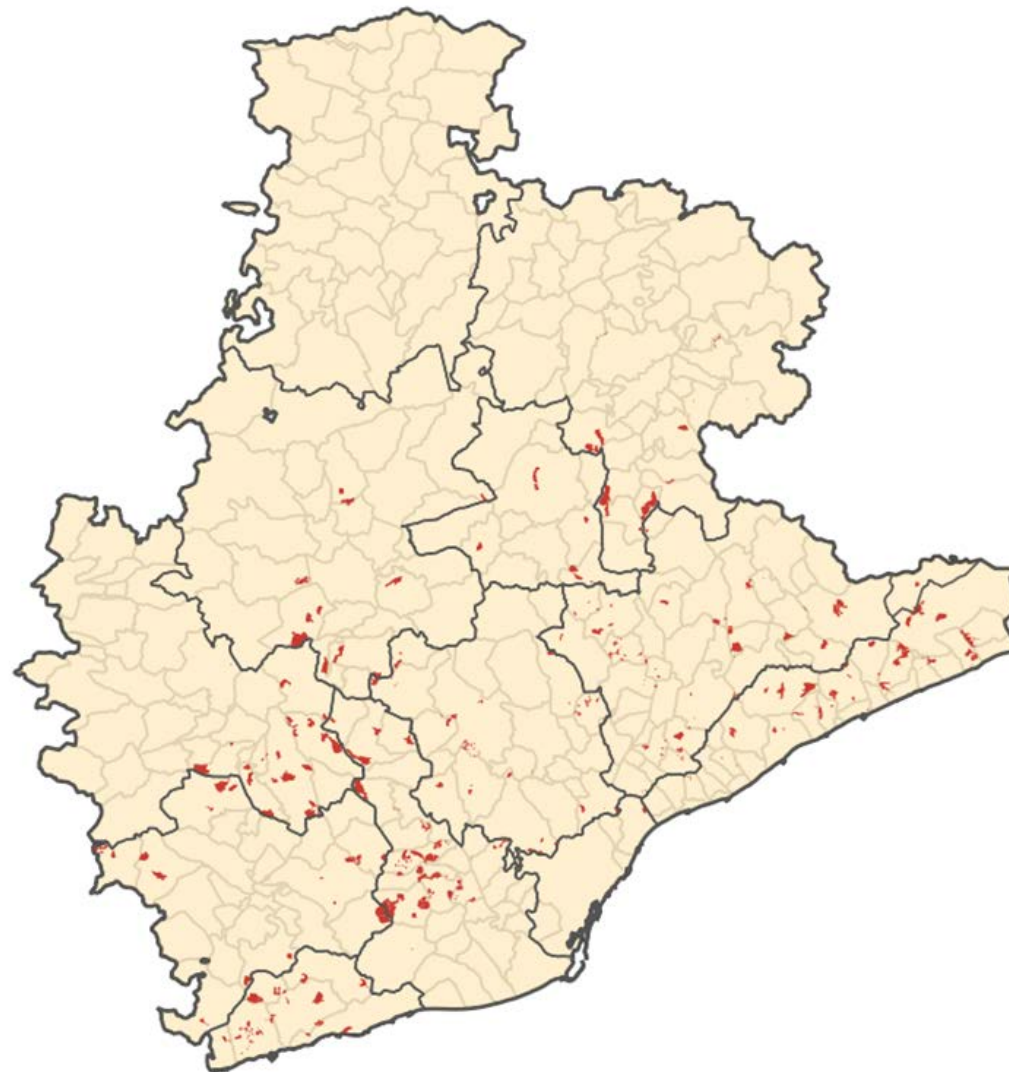
2009



2013



2018-2021



1. Catàleg UDU's

criteris metodològics

UDUs són aquelles implantacions residencials de baixa densitat que no han complert el procés de transformació física i jurídica del sòl. En conseqüència, les seves parcel·les no han assolit la condició de "solar", i per tant no es troben plenament integrades en el Sòl Urbà Consolidat



TIPOLÒGIC: han d'estar conformades majoritàriament per habitatges unifamiliars aïllats,



DOTACIONAL: no disposar dels serveis urbanístics bàsics que estableix la normativa o disposar d'ells a precari,



TEMPORAL: han d'haver-se implantat en el territori entre el 1956, primera llei de sòl estatal i el 1981, primera normativa protecció legalitat urbanística catalana i



JURÍDIC: presentar alguna mancança jurídica com seria la no inscripció del Projecte de reparcel·lació **en el registre de la propietat**, no estar recepcionada formalment o no haver materialitzat les cessions **obligatòries en favor de l'administració** o



AILLAMENT: han de trobar-se ubicades de manera dispersa en el territori (a més de 10 minuts caminant del nucli).



PLANEJAMENT: inadequació al planejament urbanístic pel seu incompliment en el moment de la seva implantació o per l'aparició de noves càrregues o limitacions en l'aprovació de noves normatives urbanístiques i sectorials.

Continguts

1. Catàleg UDU's

Objectiu

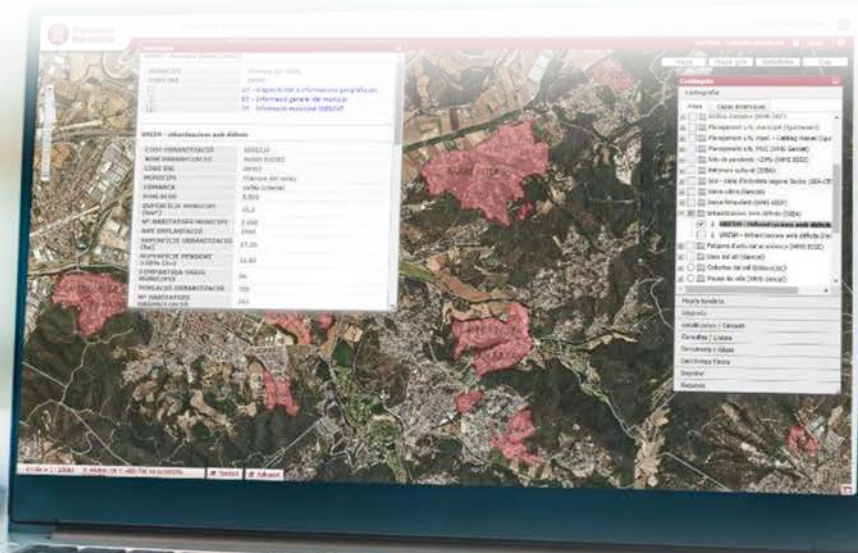
Antecedents

Criteris metodològics

2. Implementació del catàleg a SITMUN.

Quina informació podem veure a SITMUN?

ambiental i de serveis.



2. Implementació del Catàleg UDU's al SITMUN

Quina informació podem veure a SITMUN?

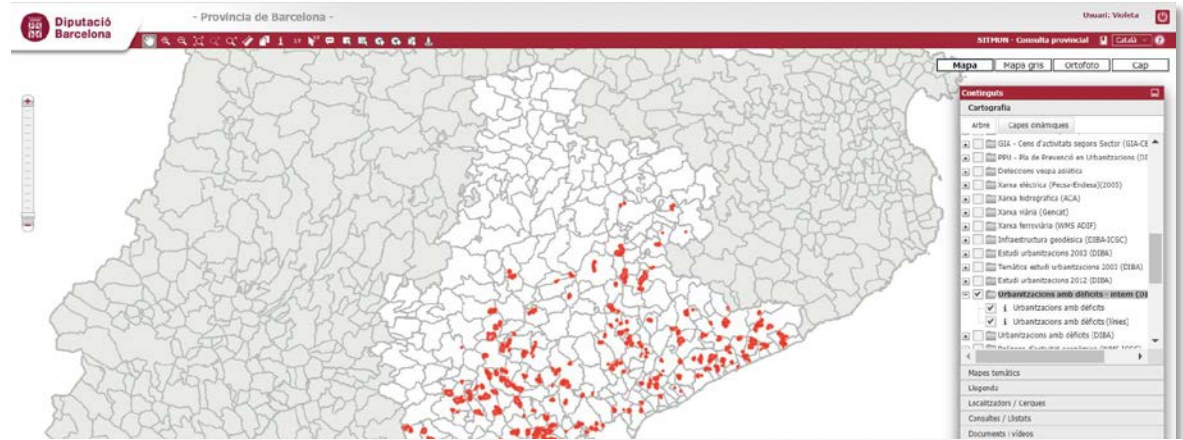


Accés públic 

Usuari

Contrasenya

[Modificar contrasenya](#)

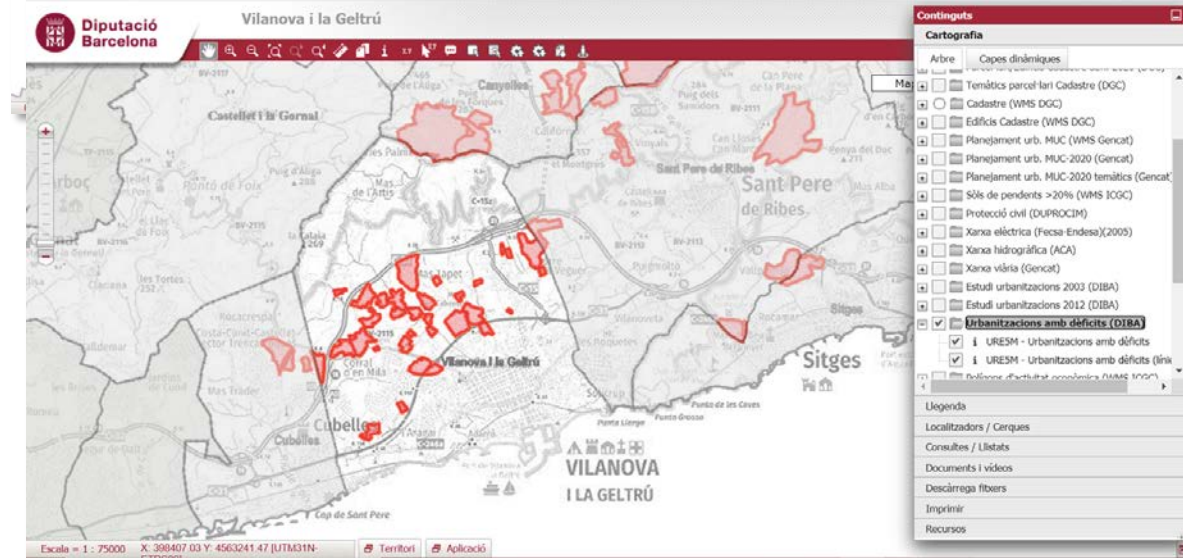


Accés públic 

Usuari

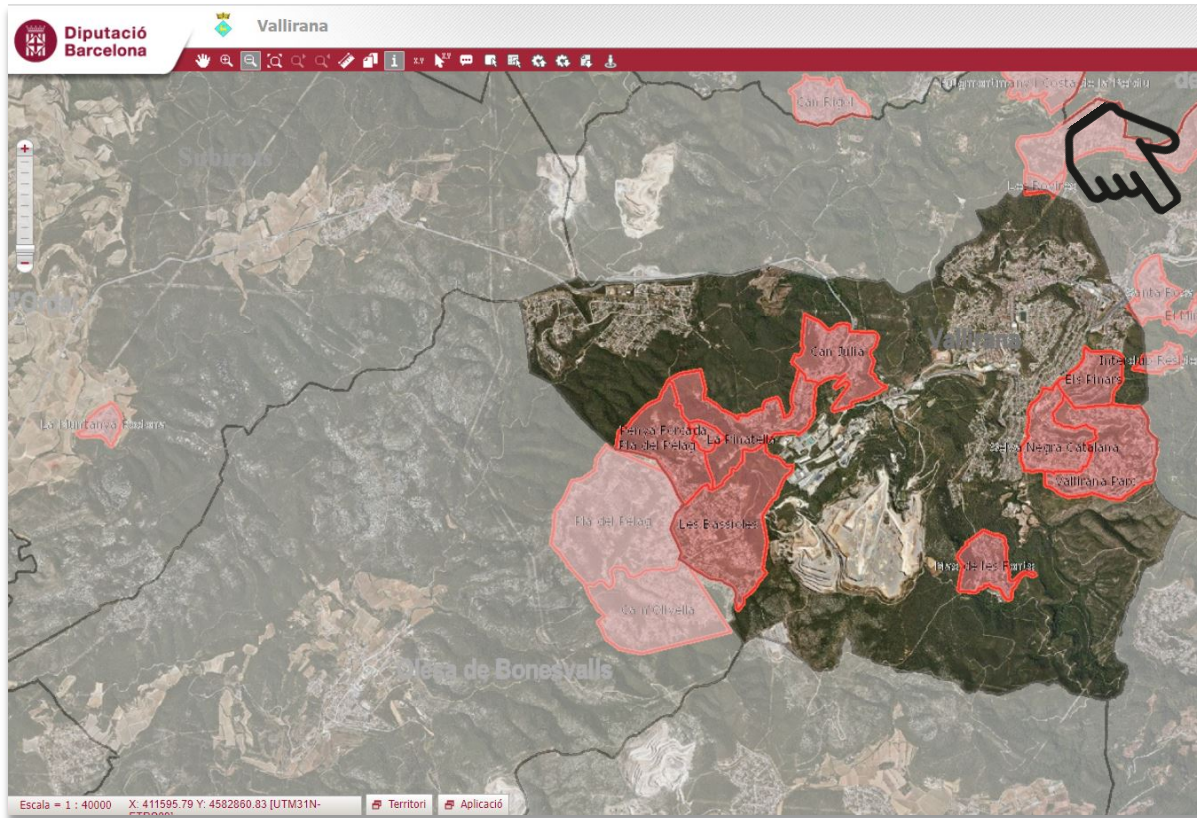
Contrasenya

[Modificar contrasenya](#)



2. Implementació del Catàleg UDU's al SITMUN

Quina informació podem veure a SITMUN?



Continguts

Cartografia

Arbre Capes dinàmiques

- Xarxa elèctrica (Fecsa-Endesa)(2005)
- Xarxa hidrogràfica (ACA)
- Xarxa viària (Gencat)
- Infraestructura geodèsica (DIBA-ICGC)
- Estudi urbanitzacions 2003 (DIBA)
- Estudi urbanitzacions 2012 (DIBA)
- Urbanitzacions amb dèficits - intern (DIBA)
 - URESM - Urbanitzacions amb dèficits**
 - URESM - Urbanitzacions amb dèficits (línies)
- Urbanitzacions amb dèficits (DIBA)
- Polígons d'activitat econòmica (WMS ICGC)
- Polígons d'activitat econòmica 2018 (SIPAE) (Ger)
- Usos del sòl (Gencat)
- Cobertes del sòl (DIBA-ICGC)
- Medi Ambient - Transició energètica (DIBA)
- Zones inundables (WMS ACA)
- Medi ambient (WMS Gencat)

Llegenda

Localitzadors / Cerques

Consultes / Llistats

Documents i vídeos

Descàrrega fitxers

Imprimir

Recursos

2. Implementació del Catàleg UDU's al SITMUN

Quina informació podem veure a SITMUN?



Informació	
CODI URBANITZACIÓ	0829517
NOM URBANITZACIÓ	Les Bassioles
CODI INE	08295
MUNICIPI	Vallirana
COMARCA	Baix Llobregat
POBLACIÓ	2.093
SUPERFÍCIE MUNICIPI (km²)	23,88
ÀMBIT	Àrea urbana de Barcelona
Nº HABITATGES MUNICIPI	6.872
ANY IMPLANTACIÓ	1972
SISTEMA DE REFERÈNCIA	Ordal C-243
SUPERFÍCIE URBANITZACIÓ (ha)	111,19
SUPERFÍCIE PENDENT >20% (ha)	58,29
POBLACIÓ URBANITZACIÓ	478
Nº HABITATGES URBANITZACIÓ	260
CONSOLIDACIÓ (%)	86
HABITATGES SEGONA RESIDÈNCIA (%)	30
CODI ACCÉS	VM
TIPOLOGIA ACCÉS	Via municipal
CODI ADEQUACIÓ	Regular
ADEQUACIÓ ACCÉS	Número insuficient d'accessos, amb isolació de finques perifèriques. Senyalització insuficient
NUCLI REFERÈNCIA	Vallirana
DISPONIBILITAT COMERÇ	No
DISPONIBILITAT EQUIPAMENT	Sí
DISPONIBILITAT ESPAI PÚBLIC	No
CODI CLASSIFICACIÓ SÒL	SNC
CLASSIFICACIÓ SÒL	Sòl urbà no consolidat
FITXA	





Continguts	
Cartografia	
Arbre	Capas dinàmiques
<input type="checkbox"/>	Xarxa elèctrica (Fecsa-Endesa)(2005)
<input type="checkbox"/>	Xarxa hidrogràfica (ACA)
<input type="checkbox"/>	Xarxa viària (Gencat)
<input type="checkbox"/>	Infraestructura geodèsica (DIBA-ICGC)
<input type="checkbox"/>	Estudi urbanitzacions 2003 (DIBA)
<input type="checkbox"/>	Estudi urbanitzacions 2012 (DIBA)
<input checked="" type="checkbox"/>	Urbanitzacions amb dèficits - intern (DIBA)
<input checked="" type="checkbox"/>	i URE5M - Urbanitzacions amb dèficits
<input checked="" type="checkbox"/>	i URE5M - Urbanitzacions amb dèficits (línies)
<input type="checkbox"/>	Urbanitzacions amb dèficits (DIBA)
<input type="checkbox"/>	Polígons d'activitat econòmica (WMS ICGC)
<input type="checkbox"/>	Polígons d'activitat econòmica 2018 (SIPAE) (Ger)
<input type="checkbox"/>	Usos del sòl (Gencat)
<input type="checkbox"/>	Cobertes del sòl (DIBA-ICGC)
<input type="checkbox"/>	Medi Ambient - Transició energètica (DIBA)
<input type="checkbox"/>	Zones inundables (WMS ACA)
<input type="checkbox"/>	Medi ambient (WMS Gencat)
Llegenda	
Localitzadors / Cerques	
Consultes / Listats	
Documents i vídeos	
Descàrrega fitxers	
Imprimir	
Recursos	

2. Implementació del Catàleg UDU's al SITMUN

Quina informació podem veure a SITMUN?



Informació	
CODI URBANITZACIÓ	0829517
NOM URBANITZACIÓ	Les Bassioles
CODI INE	08295
MUNICIPI	Vallirana
COMARCA	Baix Llobregat
POBLACIÓ	2.093
SUPERFÍCIE MUNICIPI (km²)	23,88
ÀMBIT	Àrea urbana de Barcelona
Nº HABITATGES MUNICIPI	6.872
ANY IMPLANTACIÓ	1972
SISTEMA DE REFERÈNCIA	Ordal C-243
SUPERFÍCIE URBANITZACIÓ (ha)	111,19
SUPERFÍCIE PENDENT >20% (ha)	58,29
POBLACIÓ URBANITZACIÓ	478
Nº HABITATGES URBANITZACIÓ	260
CONSOLIDACIÓ (%)	86
HABITATGES SEGONA RESIDÈNCIA (%)	30
CODI ACCÉS	VM
TIPOLOGIA ACCÉS	Via municipal
CODI ADEQUACIÓ	Regular
ADEQUACIÓ ACCÉS	Número insuficient d'accessos, amb isolació de finques perifèriques. Senyalització insuficient
NUCLI REFERÈNCIA	Vallirana
DISPONIBILITAT COMERÇ	No
DISPONIBILITAT EQUIPAMENT	Sí
DISPONIBILITAT ESPAI PÚBLIC	No
CODI CLASSIFICACIÓ SÒL	SNC
CLASSIFICACIÓ SÒL	Sòl urbà no consolidat
FITXA	 



Continguts	
Cartografia	
Arbre	Capas dinàmiques
<input type="checkbox"/>	Xarxa elèctrica (Fecsa-Endesa)(2005)
<input type="checkbox"/>	Xarxa hidrogràfica (ACA)
<input type="checkbox"/>	Xarxa viària (Gencat)
<input type="checkbox"/>	Infraestructura geodèsica (DIBA-ICGC)
<input type="checkbox"/>	Estudi urbanitzacions 2003 (DIBA)
<input type="checkbox"/>	Estudi urbanitzacions 2012 (DIBA)
<input checked="" type="checkbox"/>	Urbanitzacions amb dèficits - intern (DIBA)
<input checked="" type="checkbox"/>	URE5M - Urbanitzacions amb dèficits
<input checked="" type="checkbox"/>	URE5M - Urbanitzacions amb dèficits (línies)
<input type="checkbox"/>	Urbanitzacions amb dèficits (DIBA)
<input type="checkbox"/>	Polígons d'activitat econòmica (WMS ICGC)
<input type="checkbox"/>	Polígons d'activitat econòmica 2018 (SIPAE) (Ger)
<input type="checkbox"/>	Usos del sòl (Gencat)
<input type="checkbox"/>	Cobertes del sòl (DIBA-ICGC)
<input type="checkbox"/>	Medi Ambient - Transició energètica (DIBA)
<input type="checkbox"/>	Zones inundables (WMS ACA)
<input type="checkbox"/>	Medi ambient (WMS Gencat)
Llegenda	
Localitzadors / Cerques	
Consultes / Listats	
Documents i vídeos	
Descàrrega fitxers	
Imprimir	
Recursos	

2. Implementació del Catàleg UDU's al SITMUN

Quina informació podem veure a SITMUN?



Informació	
CODI URBANITZACIÓ	
NOM URBANITZACIÓ	
CODI INE	
MUNICIPI	
COMARCA	
POBLACIÓ	
SUPERFÍCIE MUNICIPI (km ²)	
ÀMBIT	
Nº HABITATGES MUNICIPI	
ANY IMPLANTACIÓ	
SISTEMA DE REFERÈNCIA	
SUPERFÍCIE URBANITZACIÓ (ha)	
SUPERFÍCIE PENDENT >20% (ha)	
POBLACIÓ URBANITZACIÓ	
Nº HABITATGES URBANITZACIÓ	
CONSOLIDACIÓ (%)	
HABITATGES SEGONA RESIDÈNCIA (%)	
CODI ACCÉS	
TIPOLOGIA ACCÉS	
CODI ADEQUACIÓ	
ADEQUACIÓ ACCÉS	
NUCLI REFERÈNCIA	
DISPONIBILITAT COMERÇ	
DISPONIBILITAT EQUIPAMENT	
DISPONIBILITAT ESPAI PÚBLIC	
CODI CLASSIFICACIÓ SÒL	
CLASSIFICACIÓ SÒL	
FITXA	

Grau d'aïllament

Planejament territorial

Ortofotomapa

Topogràfics i pendents

Cadastre

Planejament urbanístic

0814804 Nom de la urbanització
Nom del municipi

DADES GENERALS DE LA URBANITZACIÓ

Dades territorials	
Municipi: Municipi	Comarca: Comarca
Superfície municipal (Km2): 38,75	Àmbit: Àmbit
Població municipal: 3729	Habitatges: 1967
Implantació	
Any d'implantació: 1967	Origen: Privat
Compartida: No	
Característiques morfològiques	
Sistema de referència: Sistema de referència	
Superfície (Ha): 85	Nombre parcel·les: 589
Mida parcel·la (m2): 600 a 800	Parcel·les Ajuntament: 0
Sup. pendent >20% (Ha) : 52	Vials (ml): 12589
Població i Habitatge	
Població actual: 8	Població max.estimada: 1215
Nivell socioeconòmic: Mig	Grau de consolidació (%): 64
Habitatges construïts: 450	Segona residència (%): Sense dades
Llicències atorgades: 59	Qualitat de les edificacions: Mig
Llicències sol·licitades: 65	
Accés	
Tipus d'accés: Carretera local	Transport públic: Si
Adequació de l'accés: Regular	Nucli referència: Nucli de referència
Distància al nucli (Km): 10	
Equipaments i dotacions	
Disponibilitat de comerç: Si	Proximitat comerç: No
Disponibilitat d'equipaments: No	Proximitat equipaments: Si
Disponibilitat d'espai públic: Si	Proximitat d'espai públic: No
Patrimoni cultural i natural	
Disponibilitat patrimoni cultural: Si	Proximitat patrimoni cultural: No
Disponibilitat patrimoni natural: Si	Proximitat patrimoni natural: No
RISCOS	
Risc d'inundació: Lleu	Risc d'incendi: Alt
Altres riscos naturals:	Riscos tecno:
Franja protecció incendis: Sense franja	

2. Implementació del Catàleg UDU's al SITMUN

Quina informació podem veure a SITMUN?



Informació	
CODI URBANITZACIÓ	0814804
NOM URBANITZACIÓ	Nom de la urbanització
CODI INE	Nom del municipi
MUNICIPI	
COMARCA	
POBLACIÓ	
SUPERFÍCIE MUNICIPI (km ²)	
ÀMBIT	
Nº HABITATGES MUNICIPI	
ANY IMPLANTACIÓ	
SISTEMA DE REFERÈNCIA	
SUPERFÍCIE URBANITZACIÓ (ha)	
SUPERFÍCIE PENDENT >20% (ha)	
POBLACIÓ URBANITZACIÓ	
Nº HABITATGES URBANITZACIÓ	
CONSOLIDACIÓ (%)	
HABITATGES SEGONA RESIDÈNCIA (%)	
CODI ACCÉS	
TIPOLOGIA ACCÉS	
CODI ADEQUACIÓ	
ADEQUACIÓ ACCÉS	
NUCLI REFERÈNCIA	
DISPONIBILITAT COMERÇ	
DISPONIBILITAT EQUIPAMENT	
DISPONIBILITAT ESPAI PÚBLIC	
CODI CLASSIFICACIÓ SÒL	
CLASSIFICACIÓ SÒL	
FITXA	

DADES GENERALS DE LA URBANITZACIÓ	
Dades territorials	
Municipi: Municipi	Comarca: Comarca
Superfície municipal (Km ²): 38,75	Ambit: Àmbit
Població municipal: 3729	Habitatges: 1967
Implantació	
Any d'implantació: 1967	Origen: Privat
Compartida: No	
Característiques morfològiques	
Sistema de referència: Sistema de referència	
Superfície (Ha): 85	Nombre parcel·les: 589
Mida parcel·la (m ²): 600 a 800	Parcel·les Ajuntament: 0
Sup. pendent >20% (Ha) : 52	Vials (ml): 12589
Població i Habitatge	
Població actual: 8	Població max.estimada: 1215
Nivell socioeconòmic: Mig	Grau de consolidació (%): 64
Habitatges construïts: 450	Segona residència (%): Sense dades
Llicències atorgades: 59	Qualitat de les edificacions: Mig
Llicències sol·licitades: 65	
Accés	
Tipus d'accés: Carretera local	Transport públic: Si
Adequació de l'accés: Regular	Nucli referència: Nucli de referència
Distància al nucli (Km): 10	
Equipaments i dotacions	
Disponibilitat de comerç: Si	Proximitat comerç: No
Disponibilitat d'equipaments: No	Proximitat equipaments: Si
Disponibilitat d'espai públic: Si	Proximitat d'espai públic: No
Patrimoni cultural i natural	
Disponibilitat patrimoni cultural: Si	Proximitat patrimoni cultural: No
Disponibilitat patrimoni natural: Si	Proximitat patrimoni natural: No
RISCOS	
Risc d'inundació: Lleu	Risc d'incendi: Alt
Altres riscos naturals:	Riscos tecno:
Franja protecció incendis: Sense franja	

Grau d'aïllament	Planejament territorial
Ortofotomapa	Cadastre
Topogràfics i pendents	Planejament urbanistic



2. Implementació del Catàleg UDU's al SITMUN

Quina informació podem veure a SITMUN?



Informació	
CODI URBANITZACIÓ	
NOM URBANITZACIÓ	
CODI INE	
MUNICIPI	
COMARCA	
POBLACIÓ	
SUPERFÍCIE MUNICIPI (km ²)	
ÀMBIT	
Nº HABITATGES MUNICIPI	
ANY IMPLANTACIÓ	
SISTEMA DE REFERÈNCIA	
SUPERFÍCIE URBANITZACIÓ (ha)	
SUPERFÍCIE PENDENT >20% (ha)	
POBLACIÓ URBANITZACIÓ	
Nº HABITATGES URBANITZACIÓ	
CONSOLIDACIÓ (%)	
HABITATGES SEGONA RESIDÈNCIA (%)	
CODI ACCÉS	
TIPOLOGIA ACCÉS	
CODI ADEQUACIÓ	
ADEQUACIÓ ACCÉS	
NUCLI REFERÈNCIA	
DISPONIBILITAT COMERÇ	
DISPONIBILITAT EQUIPAMENT	
DISPONIBILITAT ESPAI PÚBLIC	
CODI CLASSIFICACIÓ SÒL	
CLASSIFICACIÓ SÒL	
FITXA	

Grau d'aïllament

Planejament territorial

Ortofotomapa

Topogràfics i pendents

Cadaastre

Planejament urbanístic

0814804 Nom de la urbanització

Nom del municipi

DADES GENERALS DE LA URBANITZACIÓ

Dades territorials

Municipi: Municipi	Comarca: Comarca
Superfície municipal (Km2): 38,75	Àmbit: Àmbit
Població municipal: 3729	Habitatges: 1967

Implantació

Any d'implantació: 1967	Origen: Privat
Compartida: No	

Característiques morfològiques

Sistema de referència: Sistema de referència

Superfície (Ha): 85	Nombre parcel·les: 589
Mida parcel·la (m2): 600 a 800	Parcel·les Ajuntament: 0
Sup. pendent >20% (Ha): 52	Vials (ml): 12589

Població i Habitatge

Població actual: 8	Població max. estimada: 1215
Nivell socioeconòmic: Mig	Grau de consolidació (%): 64
Habitatges construïts: 450	Segona residència (%): Sense dades
Llicències atorgades: 59	Qualitat de les edificacions: Mig
Llicències sol·licitades: 65	

Accés

Tipus d'accés: Carretera local	Transport públic: Si
Adequació de l'accés: Regular	Nucli referència: Nucli de referència
Distància al nucli (Km): 10	

Equipaments i dotacions

Disponibilitat de comerç: Si	Proximitat comerç: No
Disponibilitat d'equipaments: No	Proximitat equipaments: Si
Disponibilitat d'espai públic: Si	Proximitat d'espai públic: No

Patrimoni cultural i natural

Disponibilitat patrimoni cultural: Si	Proximitat patrimoni cultural: No
Disponibilitat patrimoni natural: Si	Proximitat patrimoni natural: No

RISCOS

Risc d'inundació: Lleu	Risc d'incendi: Alt
Altres riscos naturals:	Riscos tecnològics:
Franja protecció incendis: Sense franja	

2. Implementació del Catàleg UDU's al SITMUN

Quina informació podem veure a SITMUN?



Informació	
CODI URBANITZACIÓ	
NOM URBANITZACIÓ	
CODI INE	
MUNICIPI	
COMARCA	
POBLACIÓ	
SUPERFÍCIE MUNICIPI (km ²)	
ÀMBIT	
Nº HABITATGES MUNICIPI	
ANY IMPLANTACIÓ	
SISTEMA DE REFERÈNCIA	
SUPERFÍCIE URBANITZACIÓ (ha)	
SUPERFÍCIE PENDENT >20% (ha)	
POBLACIÓ URBANITZACIÓ	
Nº HABITATGES URBANITZACIÓ	
CONSOLIDACIÓ (%)	
HABITATGES SEGONA RESIDÈNCIA (%)	
CODI ACCÉS	
TIPOLOGIA ACCÉS	
CODI ADEQUACIÓ	
ADEQUACIÓ ACCÉS	
NUCLI REFERÈNCIA	
DISPONIBILITAT COMERÇ	
DISPONIBILITAT EQUIPAMENT	
DISPONIBILITAT ESPAI PÚBLIC	
CODI CLASSIFICACIÓ SÒL	
CLASSIFICACIÓ SÒL	
FITXA	

Grau d'aïllament

Planejament territorial

Ortofotomapa

Topogràfics i pendents

Cadastre

Planejament urbanístic

0814804 Nom de la urbanització
Nom del municipi

DADES GENERALS DE LA URBANITZACIÓ

Dades territorials	
Municipi: Municipi	Comarca: Comarca
Superfície municipal (Km2): 38,75	Ambit: Àmbit
Població municipal: 3729	Habitatges: 1967
Implantació	
Any d'implantació: 1967	Origen: Privat
Compartida: No	
Característiques morfològiques	
Sistema de referència: Sistema de referència	
Superfície (Ha): 85	Nombre parcel·les: 589
Mida parcel·la (m2): 600 a 800	Parcel·les Ajuntament: 0
Sup. pendent >20% (Ha) : 52	Vials (ml): 12589
Població i Habitatge	
Població actual: 8	Població max.estimada: 1215
Nivell socioeconòmic: Mig	Grau de consolidació (%): 64
Habitatges construïts: 450	Segona residència(%): Sense dades
Llicències atorgades: 59	Qualitat de les edificacions: Mig
Llicències sol·licitades: 65	
Accés	
Tipus d'accés: Carretera local	Transport públic: Si
Adequació de l'accés: Regular	Nucli referència: Nucli de referència
Distància al nucli (Km): 10	
Equipaments i dotacions	
Disponibilitat de comerç: Si	Proximitat comerç: No
Disponibilitat d'equipaments: No	Proximitat equipaments: Si
Disponibilitat d'espai públic: Si	Proximitat d'espai públic: No
Patrimoni cultural i natural	
Disponibilitat patrimoni cultural: Si	Proximitat patrimoni cultural: No
Disponibilitat patrimoni natural: Si	Proximitat patrimoni natural: No
RISCOS	
Risc d'inundació: Lleu	Risc d'incendi: Alt
Altres riscos naturals:	Riscos tecno:
Franja protecció incendis: Sense franja	



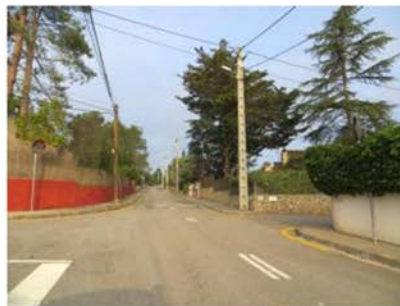
2. Implementació del Catàleg UDU's al SITMUN

Quina informació podem veure a SITMUN?



Informació

- CODI URBANITZACIÓ
- NOM URBANITZACIÓ
- CODI INE
- MUNICIPI
- COMARCA
- POBLACIÓ
- SUPERFÍCIE MUNICIPI (km²)
- ÀMBIT
- Nº HABITATGES MUNICIPI
- ANY IMPLANTACIÓ
- SISTEMA DE REFERÈNCIA
- SUPERFÍCIE URBANITZACIÓ (ha)
- SUPERFÍCIE PENDENT >20% (ha)
- POBLACIÓ URBANITZACIÓ
- Nº HABITATGES URBANITZACIÓ
- CONSOLIDACIÓ (%)
- HABITATGES SEGONA RESIDÈNCIA (%)
- CODI ACCÉS
- TIPOLOGIA ACCÉS
- CODI ADEQUACIÓ
- ADEQUACIÓ ACCÉS
- NUCLI REFERÈNCIA
- DISPONIBILITAT COMERÇ
- DISPONIBILITAT EQUIPAMENT
- DISPONIBILITAT ESPAI PÚBLIC
- CODI CLASSIFICACIÓ SÒL
- CLASSIFICACIÓ SÒL
- FITXA



Estat de la urbanització i dels serveis

0814804

Nom de la urbanització

PARÀMETRES URBANÍSTICS

Planejament Territorial i Sectorial
 Planejament Territorial: PTM Barcelona 2010
 Sist. territorial: Àrees especialitzades Pla. sectorial: HIC
 Estratègia territ: Reestructuració Nivell protecc.: No procedeix

Planejament General i Derivat
 Planejament general: Normes subsidi Ap. Definitiva: 1992
 Planejament derivat: PPU Ap. Def: 1970 Règim del sòl: SUC
 Qualificació: Zona d'ordenacions allades 3d
 Coef. edif. Bruta: 4,5 Densitat Bruta màx.: 12
 Cessions (%): Sense dades Aprofitament urbanístic: Sense dades
 Parcel·la mínima (m²): 750 Ocupació màx (%): 25
 Edifica. neta: 0,35 Sistema viari (m²): 15620
 Adequació al planejament: Si

Gestió urbanística

Sist. actuació: Cooperació Divisió poligonal: Si
 Cessions: No Ajuts Llei urbanitzacions: No
 Proj. reparcel·lació: Aprovat inicialment Inscripció al registre: Caducada
 Proj. urb: Parcial d'un àmbit complet Recep: Parcial d'una o varies infraestructures
 Observacions:

SERVEIS I MANTENIMENT

	Cobertura (%):	Estat:
Pavimentació:	>75	Bon estat
Xarxa d'aigua:	50-75	Mal estat
Xarxa prot. incendis:	0	Sense xarxa
Electricitat:	50-75	Aèria a millorar
Enllumenat:	100	Nivell lumínic baix
Sanejament:	0	Sense xarxa
Gas:	0	
Telecomunicacions:	25-50	
Sanejament Alta /EDAR:	Sense xarxa. Manca de servei	
Residus: Centralitzat separativa	Manteniment: Propietaris	
Serveis Bàsics: No		

Observacions:

Autor: Servei d'Urbanisme Diba 6/5/2020 Revisió:

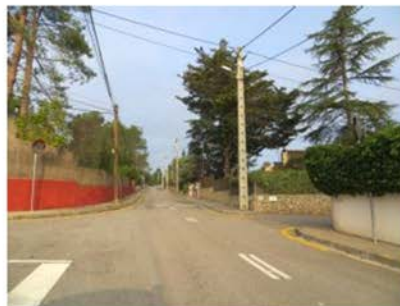
2. Implementació del Catàleg UDU's al SITMUN

Quina informació podem veure a SITMUN?



Informació

- CODI URBANITZACIÓ
- NOM URBANITZACIÓ
- CODI INE
- MUNICIPI
- COMARCA
- POBLACIÓ
- SUPERFÍCIE MUNICIPI (km²)
- ÀMBIT
- Nº HABITATGES MUNICIPI
- ANY IMPLANTACIÓ
- SISTEMA DE REFERÈNCIA
- SUPERFÍCIE URBANITZACIÓ (ha)
- SUPERFÍCIE PENDENT >20% (ha)
- POBLACIÓ URBANITZACIÓ
- Nº HABITATGES URBANITZACIÓ
- CONSOLIDACIÓ (%)
- HABITATGES SEGONA RESIDÈNCIA (%)
- CODI ACCÉS
- TIPOLOGIA ACCÉS
- CODI ADEQUACIÓ
- ADEQUACIÓ ACCÉS
- NUCLI REFERÈNCIA
- DISPONIBILITAT COMERÇ
- DISPONIBILITAT EQUIPAMENT
- DISPONIBILITAT ESPAI PÚBLIC
- CODI CLASSIFICACIÓ SÒL
- CLASSIFICACIÓ SÒL
- FITXA



Estat de la urbanització i dels serveis



0814804 Nom de la urbanització

PARÀMETRES URBANÍSTICS

Planejament Territorial i Sectorial
 Planejament Territorial: PTM Barcelona 2010
 Sist. territorial: Àrees especialitzades Pla. sectorial: HIC
 Estratègia territ: Reestructuració Nivell protecc.: No procedeix

Planejament General i Derivat
 Planejament general: Normes subsidi Ap. Definitiva: 1992
 Planejament derivat: PPU Ap. Def: 1970 Règim del sòl: SUC

Qualificació: Zona d'ordenacions aïllades 3d
 Coef. edif. Bruta: 4,5 Densitat Bruta màx.: 12
 Cessions (%): Sense dades Aprofitament urbanístic: Sense dades
 Parcel·la mínima (m²): 750 Ocupació màx (%): 25
 Edifica. neta: 0,35 Sistema viari (m²): 15620

Adequació al planejament: Si
Gestió urbanística
 Sist. actuació: Cooperació Divisió poligonal: Si
 Cessions: No Ajuts Llei urbanitzacions: No
 Proj. reparcel·lació: Aprovat inicialment Inscripció al registre: Caducada
 Proj. urb: Parcial d'un àmbit complet Recep: Parcial d'una o varies infraestructures

Observacions:

SERVEIS I MANTENIMENT

	Cobertura (%):	Estat:
Pavimentació:	>75	Bon estat
Xarxa d'aigua:	50-75	Mal estat
Xarxa prot. incendis:	0	Sense xarxa
Electricitat:	50-75	Aèria a millorar
Enllumenat:	100	Nivell lumínic baix
Sanejament:	0	Sense xarxa
Gas:	0	
Telecomunicacions:	25-50	
Sanejament Alta /EDAR:	Sense xarxa. Manca de servei	
Residus: Centralitzat separativa	Manteniment: Propietaris	
Serveis Bàsics: No		

Autor: Servei d'Urbanisme Diba 6/5/2020 Revisió:

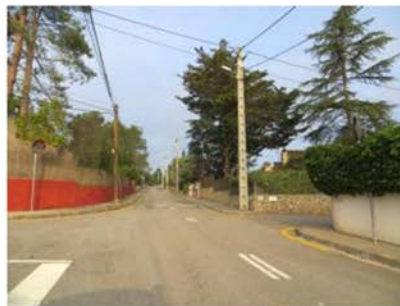
2. Implementació del Catàleg UDU's al SITMUN

Quina informació podem veure a SITMUN?



Informació

- CODI URBANITZACIÓ
- NOM URBANITZACIÓ
- CODI INE
- MUNICIPI
- COMARCA
- POBLACIÓ
- SUPERFÍCIE MUNICIPI (km²)
- ÀMBIT
- Nº HABITATGES MUNICIPI
- ANY IMPLANTACIÓ
- SISTEMA DE REFERÈNCIA
- SUPERFÍCIE URBANITZACIÓ (ha)
- SUPERFÍCIE PENDENT >20% (ha)
- POBLACIÓ URBANITZACIÓ
- Nº HABITATGES URBANITZACIÓ
- CONSOLIDACIÓ (%)
- HABITATGES SEGONA RESIDÈNCIA (%)
- CODI ACCÉS
- TIPOLOGIA ACCÉS
- CODI ADEQUACIÓ
- ADEQUACIÓ ACCÉS
- NUCLI REFERÈNCIA
- DISPONIBILITAT COMERÇ
- DISPONIBILITAT EQUIPAMENT
- DISPONIBILITAT ESPAI PÚBLIC
- CODI CLASSIFICACIÓ SÒL
- CLASSIFICACIÓ SÒL
- FITXA



Estat de la urbanització i dels serveis



0814804

Nom de la urbanització

PARÀMETRES URBANÍSTICS

Planejament Territorial i Sectorial

Planejament Territorial: PTM Barcelona 2010
 Sist. territorial: Àrees especialitzades Pla. sectorial: HIC
 Estratègia territ: Reestructuració Nivell protecc.: No procedeix

Planejament General i Derivat

Planejament general: Normes subsidi Ap. Definitiva: 1992
 Planejament derivat: PPU Ap. Def: 1970 Règim del sòl: SUC
 Qualificació: Zona d'ordenacions allades 3d

Coef. edif. Bruta: 4,5 Densitat Bruta màx.: 12
 Cessions (%): Sense dades Aprofitament urbanístic: Sense dades
 Parcel·la mínima (m²): 750 Ocupació màx (%): 25
 Edifica. neta: 0,35 Sistema viari (m²): 15620

Adequació al planejament: Si

Gestió urbanística

Sist. actuació: Cooperació Divisió poligonal: Si
 Cessions: No Ajuts Llei urbanitzacions: No
 Proj. reparcel·lació: Aprovat inicialment Inscripció al registre: Caducada
 Proj. urb: Parcial d'un àmbit complet Recep: Parcial d'una o varies infraestructures

Observacions:

SERVEIS I MANTENIMENT

	Cobertura (%):	Estat:
Pavimentació:	>75	Bon estat
Xarxa d'aigua:	50-75	Mal estat
Xarxa prot. incendis:	0	Sense xarxa
Electricitat:	50-75	Aèria a millorar
Enllumenat:	100	Nivell lumínic baix
Sanejament:	0	Sense xarxa
Gas:	0	
Telecomunicacions:	25-50	
Sanejament Alta /EDAR:	Sense xarxa.	Manca de servei
Residus: Centralitzat separativa		Manteniment: Propietaris
Serveis Bàsics:	No	

Observacions:

Autor: Servei d'Urbanisme Diba 6/5/2020 Revisió:

2. Implementació del Catàleg UDU's al SITMUN

Quina informació podem veure a SITMUN?



Diputació Barcelona Vallirana Usuari: Violeta

UR: Llistat urbanitzacions amb dèficits

CODI MUNICIPI	NOM MUNICIPI	NOM COMARCA	CODI URBANITZACI	NOM URBANITZACI	ANY CONSTRUCCI	SISTEMA REFERÈNCIA	POBLACIÓ	NÚM. HABITATG
08295	Vallirana	Baix Llobregat	0829512	Can Julià	1975	Ordal C-243	388	225
08295	Vallirana	Baix Llobregat	0829505	Els Pinars	1972	Ordal C-243	211	102
08295	Vallirana	Baix Llobregat	0829514	La Pinatella	1973	Ordal C-243	359	155
08295	Vallirana	Baix Llobregat	0829517	Les Bassioles	1972	Ordal C-243	478	260
08295	Vallirana	Baix Llobregat	0829503	Mas de les Fonts	1970	Ordal C-243	278	96
08295	Vallirana	Baix Llobregat	0829518	Penya Forcada	1973	Ordal C-243	76	39
08295	Vallirana	Baix Llobregat	0829513	Pla del Pèlag	1971	Ordal C-243	268	171
08295	Vallirana	Baix Llobregat	0829504	Selva Negra Catalana	1967	Ordal Torrelles	911	255
08295	Vallirana	Baix Llobregat	0829506	Vallirana Parc	1967	Ordal C-243	928	258

Continguts

- Cartografia
- Llegenda
- Localitzadors / Cerques
- Consultes / Llistats
 - CA: Revisió - llistat edificis en dissem. sense codi INE
 - CA: Revisió - llistat vies INE sense cartografia
 - CA: Revisió - parcel·les cadastrals sense adreça
- DADES MUNICIPALS
 - DT: Codi INE del municipi
 - DT: Codis unitats poblacionals del municipi
 - DT: Informació general d'aquest municipi
 - DT: Registre planejament urbanístic (RPUC)
- DADES SECCIONS CENSALS
 - DT: Núm.habitants per secció censal i km2
 - DT: Núm.habitants per trams d'edat i secció censal
- MUC (Indicadors)
 - MUC: Càlcul estimat de superfícies (m2)
- PARCEL·LARI/EDIFICIS
 - CP: Informació edificis (nombre i superfície)
 - CP: Informació piscines (nombre i superfície)
 - CP: Llistat de les parcel·les d'una illa urbana
 - CP: Llistat de parcel·les edificades
 - CP: Llistat de parcel·les sense edificar
- SERVEIS I EQUIPAMENTS
 - SE: Llistat de serveis/equipaments (punts d'interès)
- URBANITZACIONS AMB DÈFICITS
 - UR: Llistat urbanitzacions amb dèficits

Documents i vídeos
Descàrrega fitxers
Imprimir
Recursos

2. Implementació del Catàleg UDU's al SITMUN

Quina informació podem veure a SITMUN?



The screenshot displays the SITMUN web application interface. At the top, the header includes the logo of the Diputació de Barcelona and the text 'Diputació Barcelona' and 'Vallirana'. The main area shows a map of Vallirana with several red-outlined polygons representing urbanization areas. A hand cursor is pointing at the map.

On the left side, there is a panel titled 'Extracció de dades' (Data Extraction) with four sections:

- 1) Definir Contingut** (Define Content): A dropdown menu showing 'EXTR - Adreces (BDMAC)' selected, with a list of other options including 'EXTR - Adreces (amb ref. cadastral)', 'EXTR - Carrers', 'EXTR - Patrimoni cultural', 'EXTR - Punts d'interès KML (Ajuntament)', and 'EXTR - Urbanitzacions amb déficits'.
- 2) Definir Extensió** (Define Extension): Radio buttons for 'Per geometria' (selected) and 'Per territori'. Below are icons for selection and a dropdown menu showing 'Vallirana'.
- 3) Definir Paràmetres** (Define Parameters): 'Format:' set to 'Esri Shape' and 'Sistema de coordenades:' set to 'UTM 31 ETRS89'.
- 4) Definir Destí** (Define Destination): Radio buttons for 'Correu electrònic' (selected) and a text field containing 'campdepadsfv@diba.cat'. A 'Generar' button is at the bottom.

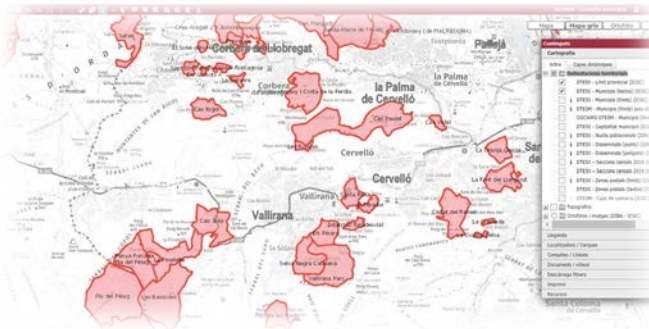
On the right side, there is a panel titled 'Continguts' (Contents) with a 'Cartografia' (Cartography) tab. It shows a tree view of dynamic layers:

- Arbre / Capes dinàmiques
 - Xarxa elèctrica (Fecsa-Endesa)(2005)
 - Xarxa hidrogràfica (ACA)
 - Xarxa viària (Gencat)
 - Infraestructura geodèsica (DIBA-ICGC)
 - Estudi urbanitzacions 2003 (DIBA)
 - Estudi urbanitzacions 2012 (DIBA)
 - Urbanitzacions amb déficits - intern (DIBA)
 - URE5M - Urbanitzacions amb déficits (línies)** (checked)
 - URE5M - Urbanitzacions amb déficits (línees)
 - Urbanitzacions amb déficits (DIBA)
 - Polígons d'activitat econòmica (WMS ICGC)
 - Polígons d'activitat econòmica 2018 (SIPAE) (Ger)
 - Usos del sòl (Gencat)
 - Cobertes del sòl (DIBA-ICGC)
 - Medi Ambient - Transició energètica (DIBA)
 - Zones inundables (WMS ACA)
 - Medi ambient (WMS Gencat)

Below the tree view is a 'Llegenda' (Legend) section with a list of items: 'Localitzadors / Cerques', 'Consultes / Listats', 'Documents i vídeos', 'Descàrrega fitxers', 'Imprimir', and 'Recursos'.

2. Implementació del Catàleg UDU's al SITMUN

Quina informació podem veure a SITMUN?





Gràcies

Per dubtes, aclariments ...
campdepadsfv@diba.cat