

PLA D'AUTOPROTECCIÓ

MERCAT
MEDIIEVAL
D VIC



INTRODUCCIÓ

CLASSIFICACIÓ DE
L'ACTIVITAT SEGONS EL
DECRET 30/2015:

A.J.02.01 – En espais no delimitats,
aquelles amb un nombre d'assistents i
participants previstos igual o superior a
20.000 persones.

ANTECEDENTS

01

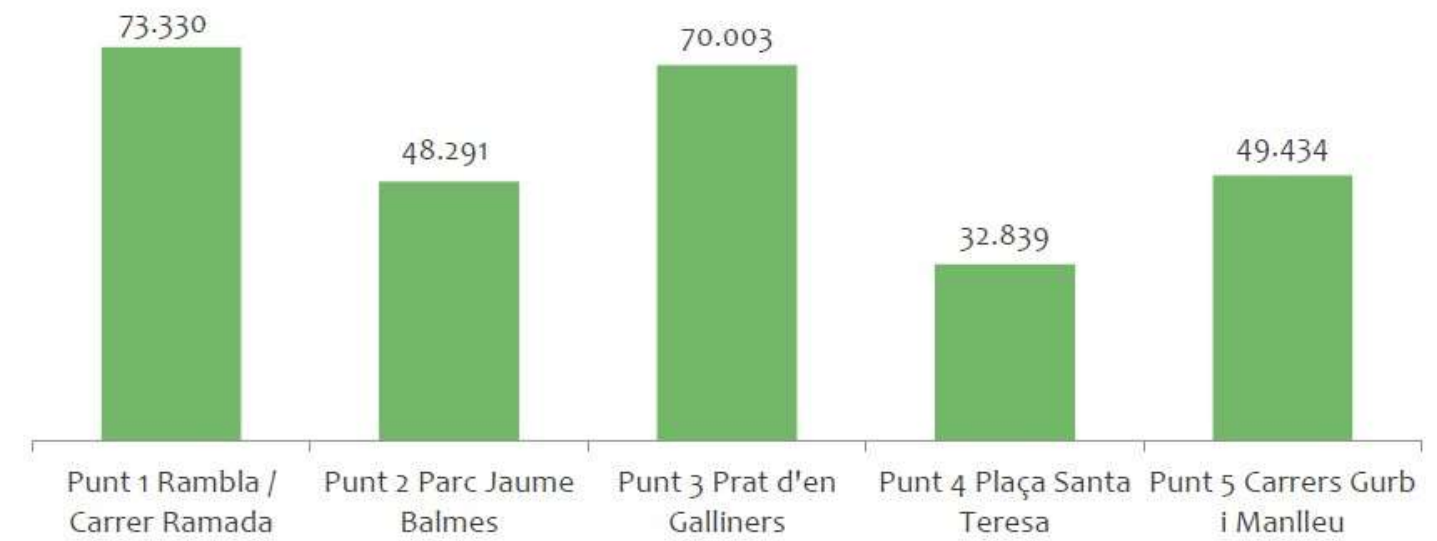
QUÈ ÉS EL MERCAT MEDIEVAL?

02

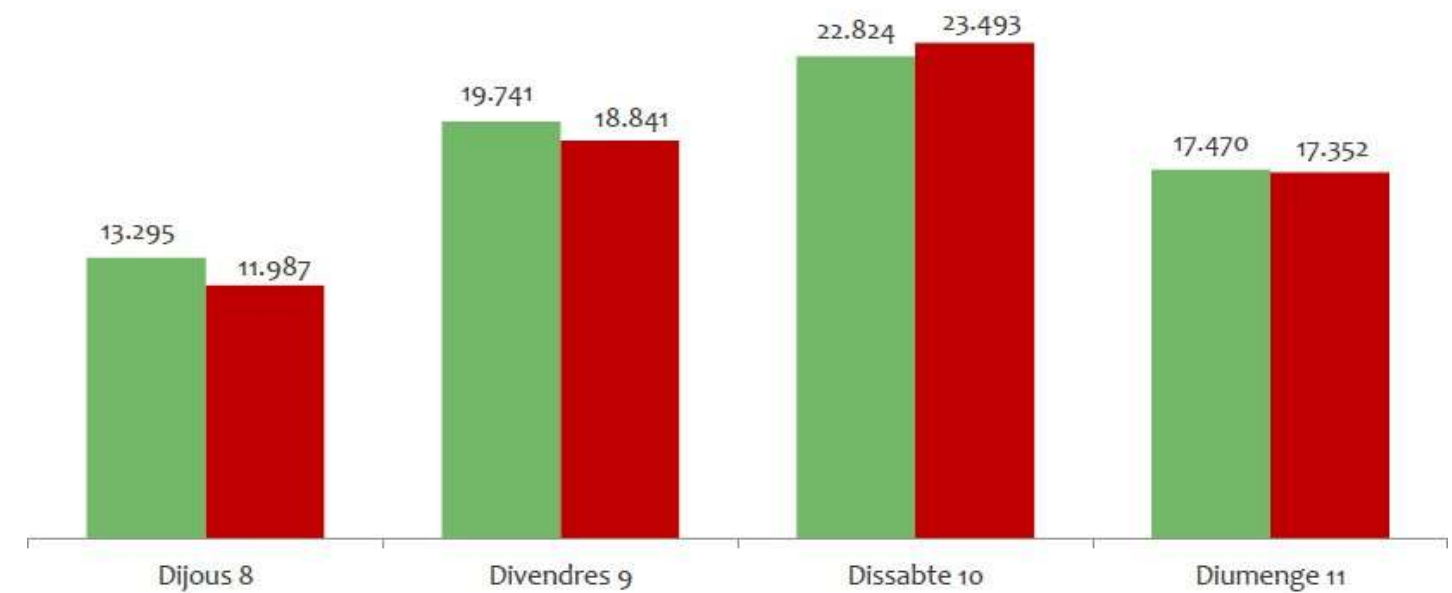
PER QUÈ FEM EL PAU?

03

OBTENCIÓ DE DADES REALS



Resum dades del comptatge. Totals d'entrades per punts i dia.



Punt 1. Rambla de l'hospital (carrer de la Ramada). Entrades i sortides totals per dia.



PER ON COMENCEM...

ALTRES ESDEVENIMENTS/CIUTAT

- Mercat setmanal
- Fires
- Inauguracions
- Festivals
- Homenatges
- ...

ANALITZEM EL NOSTRE ESDEVENIMENT I DEFINIM ZONES

- Zona 1
- Zona 2
- Zona 3
- Zona 4

ASSIGNEM PERSONAL DE REFERÈNCIA A CADA ZONA



SEGUIM

REUNIÓ DE SEGURETAT

- Mossos
- Guàrdia Urbana
- Protecció Civil
- Ambulància
- Bombers
- ...

CREEM GRUP DE WHATSAPP

FORMACIÓ PRÈVIA DEL PERSONAL

ASSIGNACIÓ DE TASQUES DEL PERSONAL

- Voltes de reconeixement de l'espai i dels diferents elements de seguretat
- Informació als expositors
- Identificar-se als serveis d'emergència de la zona

DOC. 1: IDENTIFICACIÓ DE LA INSTAL·LACIÓ.

INVENTARI,

01

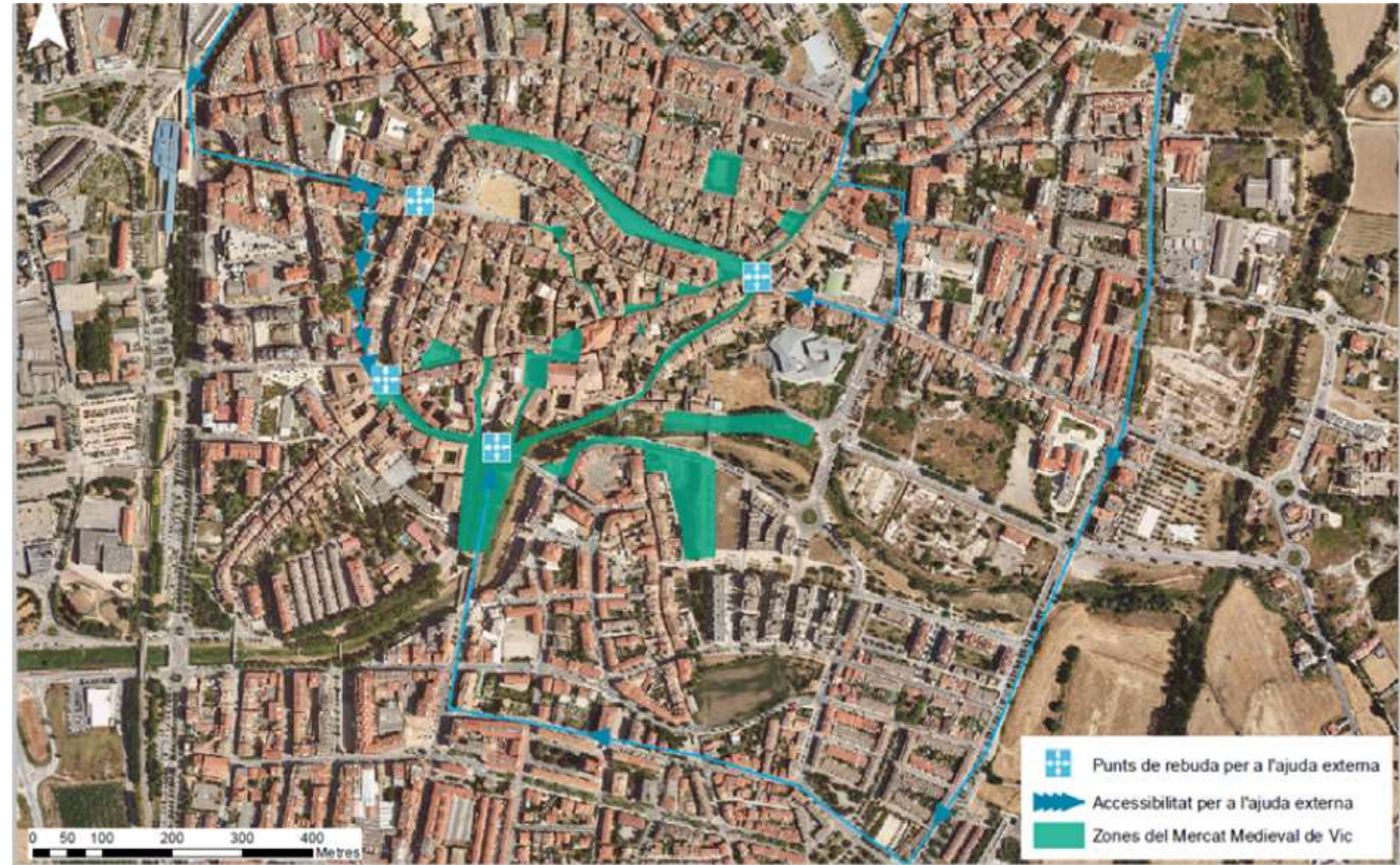
ANÀLISI I

AVALUACIÓ

DEL RISC

ACCESSIBILITAT PER
AJUDA EXTERNA

L'accessibilitat al centre històric requereix especial atenció. Tot i que en alguns casos sigui difícil l'accés, poden fer aproximacions.



DOC. 1: IDENTIFICACIÓ DE LA INSTAL·LACIÓ.

INVENTARI,

02

ANÀLISI I

AVALUACIO

DEL RISC

CARACTERISTIQUES DE LA
INSTAL·LACIÓ

Les parades són de fusta o similar, teles i els paradistes acostumen anar amb vestimenta d'època, espelmes a les parades, etc.



-
-

DOC. 1: IDENTIFICACIÓ DE LA INSTAL·LACIÓ.

Per tal de sectoritzar les parades, s'intenten organitzar les parades en grups de 3-4 unitats. La separació entre grups hauria de ser entre 3 i 4 metres.

- Instal·lació d'aigua (aquelles parades que manipulen aliments)

Instal·lació elèctrica

Grups electrògens

INVENTARI, ANÀLISI I AVALUACIÓ DEL RISC

DOC. 1: IDENTIFICACIÓ DE LA INSTAL·LACIÓ.

03

ESPAIS

Diferenciem 3 tipus d'espais:

- Parades
- Jocs infantils Tavernes
-

Amb l'organització es defineixen 4 zones:

INVENTARI,
ANÀLISI I
AVALUACIO DEL
RISC



DOC. 1: IDENTIFICACIÓ DE LA INSTAL·LACIÓ.

04

OCUPACIÓ

- Personal propi: Ajuntament de Vic i OFIM (14 persones)
- Personal aliè: Empreses de seguretat privada i serveis mèdics. (6 persones) • Personal especial: Guàrdia Urbana (18 agents) i Voluntaris de Protecció Civil (12-34 voluntaris)
- Visitants: (2017) 376.221 accessos a la zona del mercat, 271.990 visitants

INVENTARI, ANÀLISI I
AVALUACIÓ DEL RISC



DOC. 1: IDENTIFICACIÓ DE LA INSTAL·LACIÓ.

	RISC	PROBAB.	SEVERITAT	RISC	
Intern	Incendi	En parades del mercat	Mitja	Mitja	MIG
		En edificis de l'entorn del mercat	Baixa	Mitja	BAIX
	Explosió	Per causes tècniques	Baixa	Mitja	BAIX
		Per actes vandàlics o terroristes	Baixa	Alta	MIG
	Altres	Elevat aforament	Alta	Alta	ALT
		Emergències mèdiques visitants	Mitja	Baixa	BAIX
		Comportament de risc de visitants	Mitja	Baixa	BAIX
		Fuita o vessament combustibles	Baixa	Mitja	BAIX
		Aldarulls o sabotatges	Mitja	Mitja	MIG
		Amenaça de bomba	Baixa	Mitja	BAIX
Fallada general subministraments		Mitja	Baixa	BAIX	
Laboral	Caiguda de persones a diferent nivell	Mitja	Mitja	MIG	
	Caiguda de persones al mateix nivell	Mitja	Baixa	BAIX	
	Caiguda d'objectes despresos	Baixa	Mitja	BAIX	
	Cops contra objectes immòbils	Mitja	Baixa	BAIX	
	Contactes elèctrics	Mitja	Mitja	MIG	
Extern	Inundacions	Mitja	Mitja	MIG	
	Nevades	Baixa	Mitja	BAIX	
	Químic transport de mercaderies perilloses	Mitja	Mitja	MIG	
	Sísmic	Baixa	Mitja	BAIX	
	Ventades	Baixa	Mitja	BAIX	
	Radiològic	Baixa	Mitja	BAIX	
	Pandèmies	Mitja	Baixa	BAIX	
	Químic en establiments industrials	Baixa	Mitja	BAIX	

05

ANALISI DEL RISC

DOC. 1: IDENTIFICACIÓ DE LA INSTAL·LACIÓ. INVENTARI, ANÀLISI I AVALUACIO DEL RISC

06

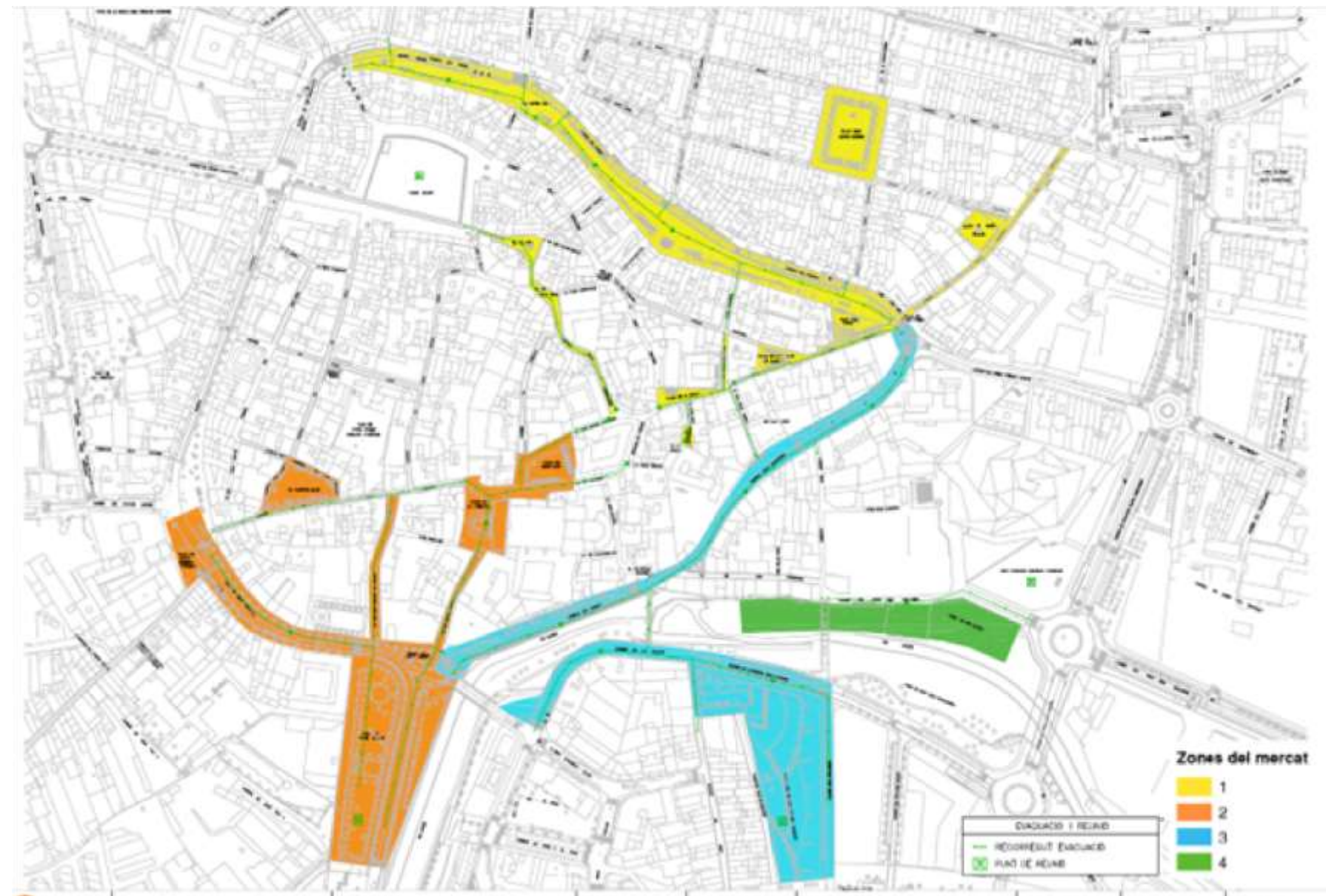
EVACUACIÓ

Capacitat evacuació: Segons taula 4.1 del Document Bàsic SI.

A>=600p

Aforaments teòrics: Segons taula 2.1 del Document Bàsic SI

- La major part d'espais s'ha considerat 0,25 persones /m2 Terrasses
Passeig Generalitat 1,2 persones/m2. Prenent com a referència zones de públic assegut en restaurants de menjar ràpid.
- Espais jocs infantils: 2persones/m2 prenent com a referència zones de fira.



DOC. 1: IDENTIFICACIÓ DE LA INSTAL·LACIÓ. INVENTARI, ANÀLISI I AVALUACIO DEL RISC

07

CONFINAMENT

- 4.750 places edificis repartits per la ciutat
- 24.500 places aparcaments

INVENTARI, ANÀLISI I AVALUACIO DEL RISC



DOC. 1: IDENTIFICACIÓ DE LA INSTAL·LACIÓ.

08

ELEMENTS
VULNERABLES

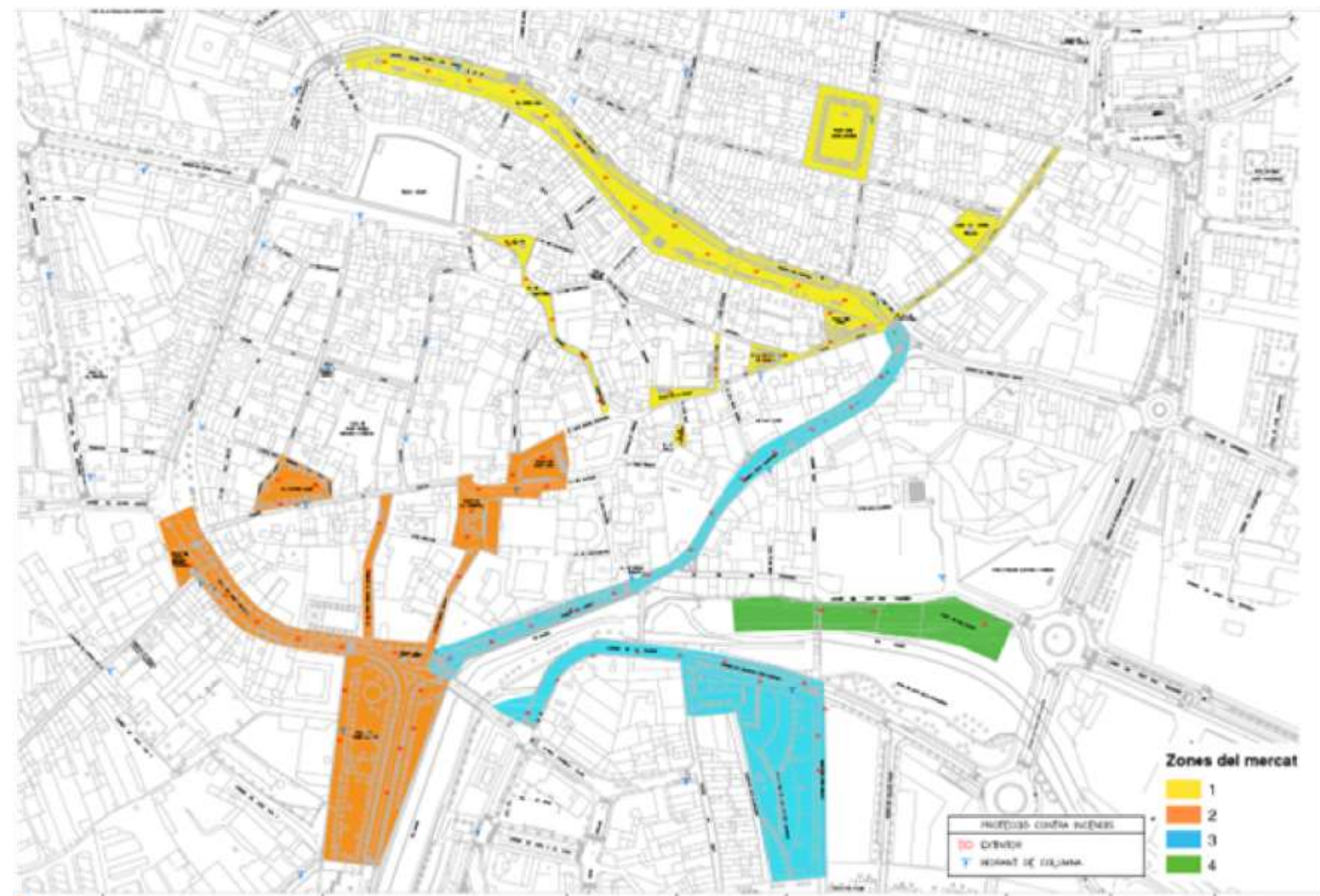


DOC. 2: INVENTARI I DESCRIPCIÓ DELS MITJANS I MESURES D'AUTOPROTECCIÓ

01

INSTAL·LACIONS D'EXTINCIÓ D'INCENDIS: EXTINTORS I HIDRANTS

ZONA	NÚMERO EXTINTORS
Zona 1	26
Zona 2	26
Zona 3	24
Zona 4	3
TOTAL	79



DOC. 2: INVENTARI I DESCRIPCIÓ DELS MITJANS I MESURES D'AUTOPROTECCIÓ

02

MITJANS SANITARIS

- 2 ambulàncies classe C
- 1 ambulància classe B
- DEA (fixes i mòbils en vehicles de la guàrdia urbana i dels voluntaris)



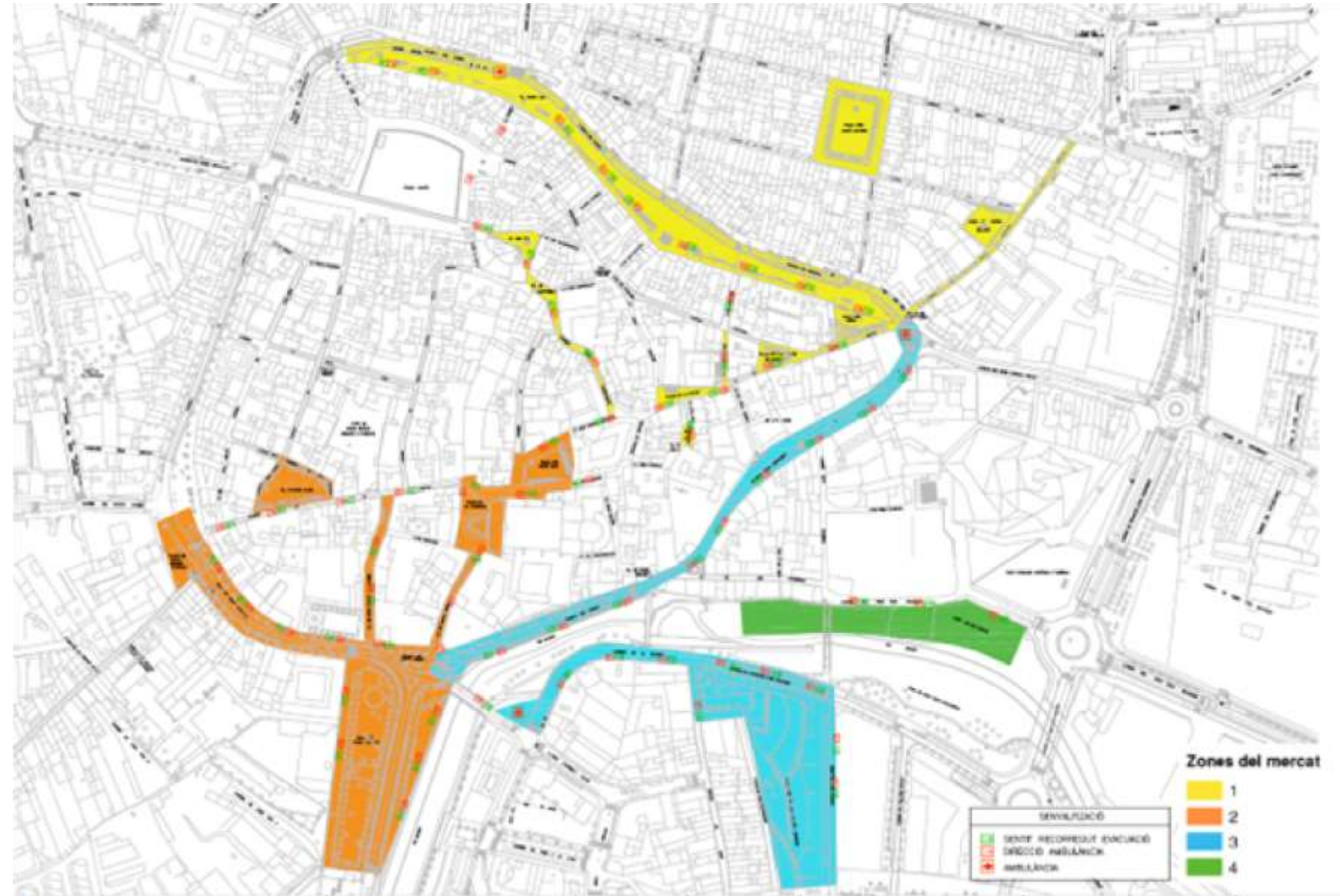


DOC. 2: INVENTARI I DESCRIPCIÓ DELS MITJANS I MESURES D'AUTOPROTECCIÓ

DOC. 2: INVENTARI I DESCRIPCIÓ DELS

03

SENYALITZACIÓ
D'EMERGÈNCIA: EXTINTORS I
RECORREGUTS D'EVACUACIÓ



DOC. 2: INVENTARI I DESCRIPCIÓ DELS MITJANS I MESURES D'AUTOPROTECCIÓ

04

SITEMES INTERNS D'AVIS

COMUNICACIÓ INTERNA:

- Telefonia mòbil i missatgeria per whatsapp o Telegram. Radiotransmissors (cossos de seguretat)

COMUNICACIÓ EXTERNA CAP ALS VISITANTS:

- Avisos de veu
- Megafonia portàtil de l'OFIM i megafonia portàtil dels cossos de seguretat
- Xarxes socials de l'ajuntament i del Mercat Medieval
- App de la Guàrdia Urbana
-

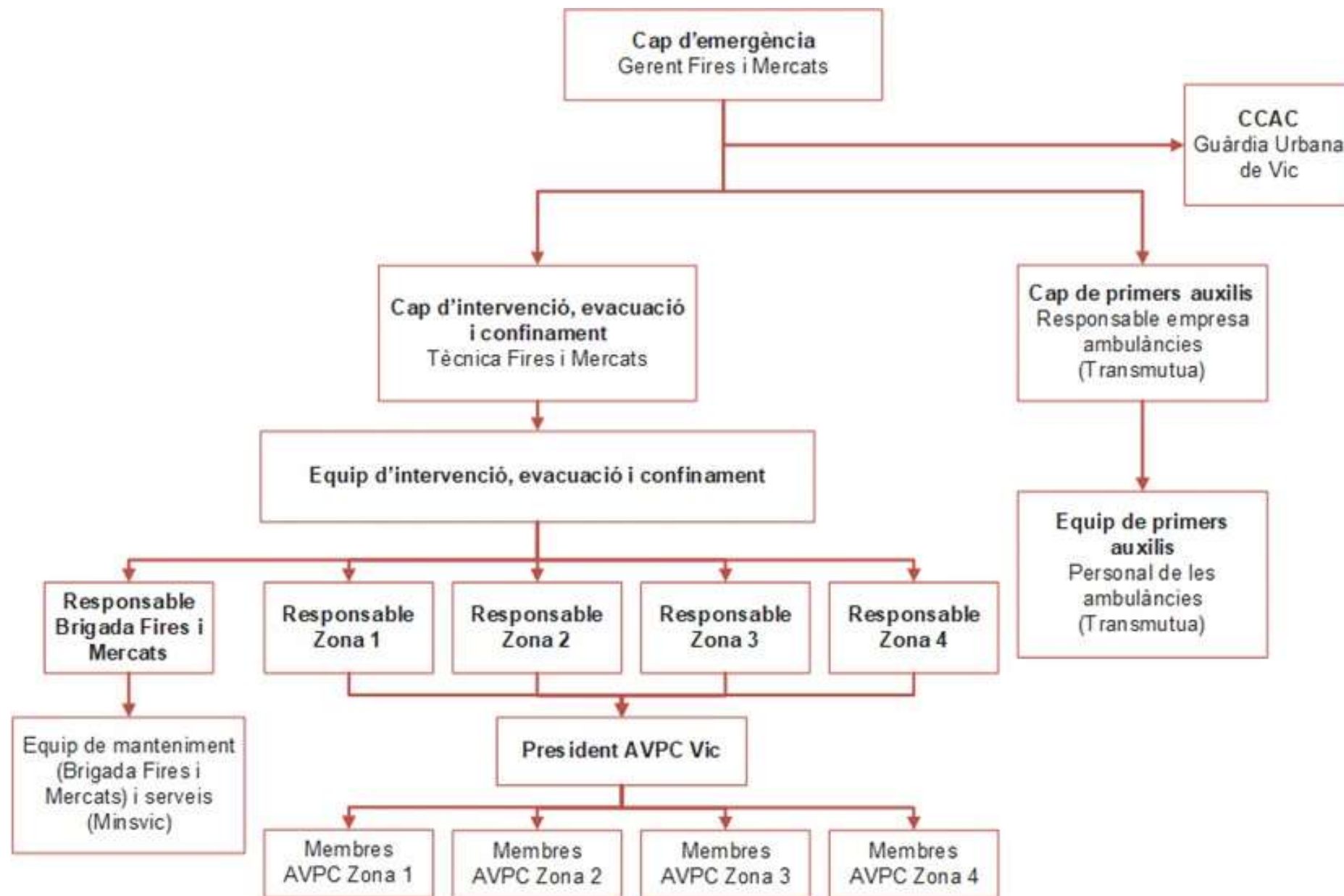


DOC. 2: INVENTARI I DESCRIPCIÓ DELS MITJANS I MESURES D'AUTOPROTECCIÓ

DOC. 2: INVENTARI I DESCRIPCIÓ DELS

05

MITJANS HUMANS DISPONIBLES



DOC 3:

	<p>*També s'activarà la fase d'emergència 1 en cas que:</p> <ul style="list-style-type: none"> Sospita, encara que no confirmada, que s'ha produït un incident o accident de gravetat moderada Els equips d'Intervenció, Evacuació i Confinament i/o Primers Auxilis estiguin actuant per a resoldre una situació de risc. D'acord amb les instruccions de Protecció Civil per l'activació d'algun Pla d'Emergència d'àmbit superior.
	<p>**També s'activarà la fase d'emergència 2 en cas que:</p> <ul style="list-style-type: none"> Sospita, encara que no confirmada, que s'ha produït un incident o accident greu o molt greu Els equips d'Intervenció, Evacuació i Confinament i/o Primers Auxilis demanin o recomanin l'activació d'ajuda externa o manifestin dubte sobre la capacitat per a contenir, controlar i resoldre l'emergència. D'acord amb les instruccions de Protecció Civil per l'activació d'algun Pla d'Emergència d'àmbit superior.

FASE	CLASSIFICACIÓ I ACTUACIÓ	EXPLICACIÓ	ORIGEN
Alerta	Alerta	<p>Es posa en marxa l'operatiu del pla d'autoprotecció encara quan no s'hagi produït cap incident.</p> <ul style="list-style-type: none"> Quan hi hagi sospita sense confirmació Quan es pugui preveure una situació de risc Quan després que s'hagi produït l'emergència es passa a un estat de vigilància 	<p>Interior: quan es declara l'alerta per una situació al mercat.</p> <hr/> <p>Exterior: l'alerta es declara a causa d'un avís extern l'activació d'un Pla d'Emergència d'Àmbit Sup.</p>
Emergència 1*	Conat d'emergència (Nivell 0)	Es produeix un incident que no arriba a produir cap tipus de conseqüències.	Interior: només els incidents interiors confirmats.
	Emergència Parcial (Nivell 1)	La situació d'emergència és continguda, controlada y resolta pels mitjans propis sense requerir l'evacuació del mercat ni perllongar-se més de 10min sense control. No requereix recursos externs	<p>Interior: es produeixen a l'interior.</p> <hr/> <p>Exterior: d'origen exterior que requereix intervenció dels mitjans propis del mercat.</p>
Emergència 2**	<p>Emergència General</p> <p>Evacua. <u>Niv. 2</u></p> <p>Evacua. alerta ext. <u>Niv. 3</u></p> <p>Confinament alerta exterior <u>Niv. 4</u></p>	<p>Es produeix una situació d'emergència que, o bé:</p> <ul style="list-style-type: none"> No pot ser continguda, controlada i resolta pels mitjans propis o, Requereix l'evacuació o, Es perllonga més de 10 min Requereix la presència de mitjans externs 	<p>Interior: Amb origen a l'activitat.</p> <hr/> <p>Exterior: Situació originada per causes exteriors al mercat.</p>



MANUAL D'ACTUACIÓ

DOC. 4: IMPLANTACIÓ, MANTENIMENT I ACTUALITZACIÓ

01

IMPLANTACIÓ

Els organitzadors del Mercat Medieval de Vic, (OFIM) som els responsables de la implantació

Reunió de coordinació amb tots els agents actuant, per repassar els aspectes més importants del PAU:

- Riscos de l'activitat
- Funcions i coordinació dels equips d'emergència
- Actuacions a realitzar en cas d'emergència i fitxes d'actuació
-

Avisos a realitzar en cas d'emergència i directori de comunicacions.



A TENIR EN COMPTE...

- Garantir la col·locació, la vigència i el bon estat de la senyalització d'emergència.
- Garantir la col·locació, la vigència i el correcte funcionament de les instal·lacions d'extinció d'incendis.
- Col·locar en un espai segur els dipòsits de combustible del grup electrogen.



A TENIR EN COMPTE...

- Es farà una reunió de coordinació de seguretat abans del mercat amb tot els equips d'emergència interns, així com amb els externs. Facilitar plànols per avançat.
- Facilitar plànols sobre les vies d'evacuació i la ubicació dels extintors a tots els expositors.
- Mantenir sempre lliures d'objectes i nets els aparells d'extinció i la senyalització d'evacuació.



A TENIR EN COMPTE...

- Mantenir sempre lliures les vies d'evacuació.
- Verificar el correcte muntatge i estabilitat de les estructures.
- Informar a la policia de qualsevol indici de conducta incívica que pugui produir una emergència.
- Avisar als visitants de totes les indicacions necessàries en cas d'emergència pels canals habituals.



A TENIR EN COMPTE...

- S'aconsella facilitar polseres d'identificació pels menors d'edat a través de les AVPC i els punts d'informació.
- Totes aquelles parades com tavernes que facin servir gas han de portar el seu extintor propi.
- Per tal de facilitar la convivència amb els veïns, se'ls ofereixen places d'aparcament a fora del centre històric.



RECOMANACIONS:

- Quin tipus d'esdeveniment estem muntant? Fer crítica i estudi del nostre esdeveniment.
- Establir aliances amb responsables de mobilitat i seguretat.
- Ser conscients de quins recursos disposem (econòmics i humans).
- Fer un pla de màxims (que puguem aprofitar d'una edició a l'altre i revisar-lo anualment).

GRÀCIES

MERCAT
MEDIIEVAL
D VIC