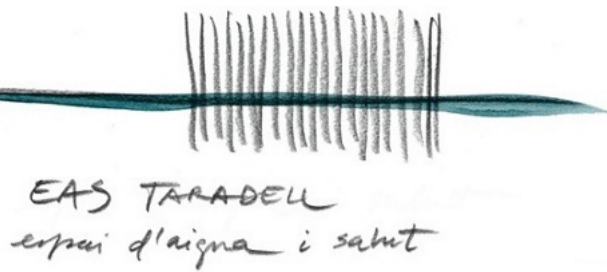


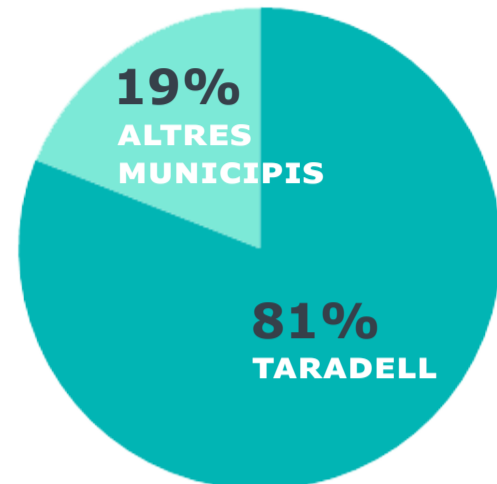
# COSTOS I BENEFICIS SOCIALS



**Instal·lació de 2.600 m<sup>2</sup>**

**Més de 1.200 persones abonades**

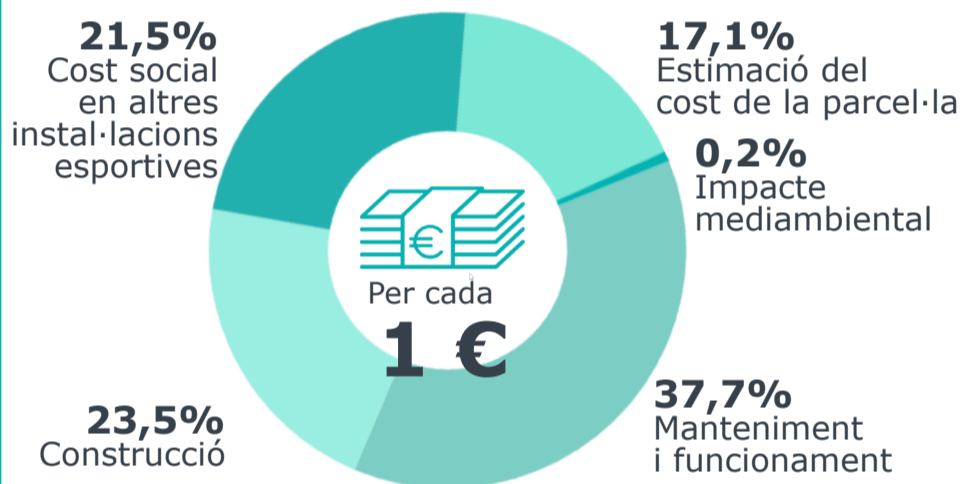
- ~ Piscina gran de 20 m i 6 carrers
- ~ Piscina petita per a activitats dirigides
- ~ Sauna i bany de vapor
- ~ Sala de fitnes
- ~ Sala de *spinning*
- ~ Sala polivalent d'activitats dirigides



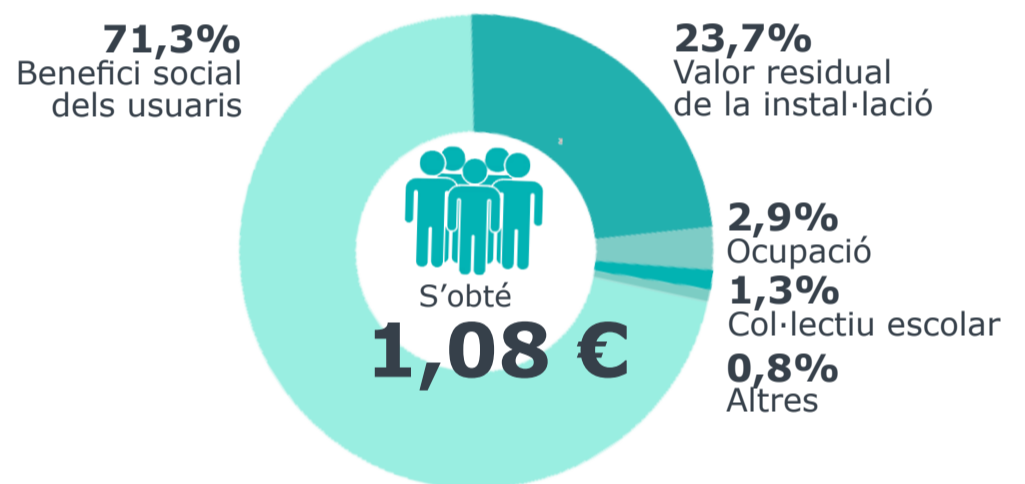
Obra creada per l'estudi català RCR Arquitectes (Premi Pritker d'arquitectura, 2017)

## Els beneficis socials superen els costos socials

### COSTOS SOCIALS (2003-2029)



### BENEFICIS SOCIALS (2015-2029)



## Molt més que una piscina coberta

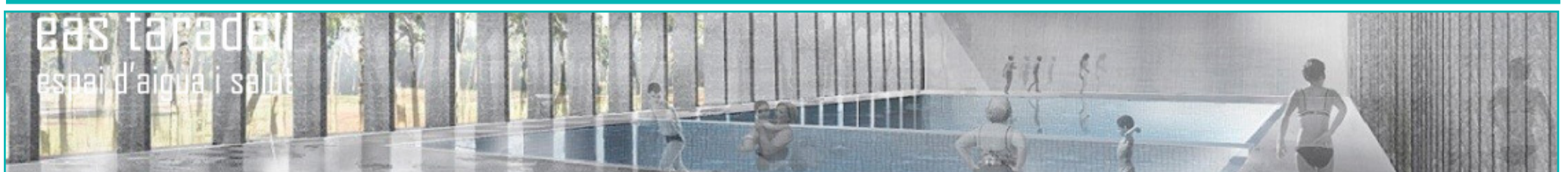
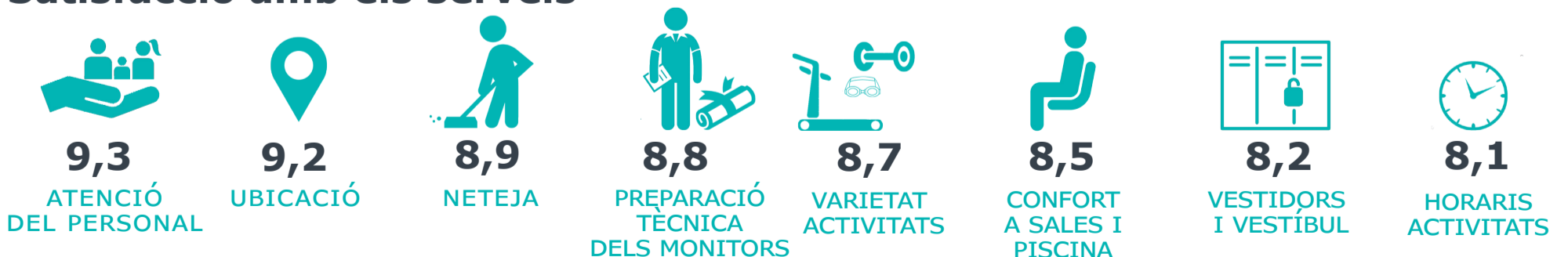
### Activitats més practicades per les persones abonades



✓ Abans d'inaugurar-se, el 40% les practicava en altres instal·lacions.

✓ El 24% fan 2 activitats; el 47% en fan 3, i el 28% en fan 4 o més.

### Satisfacció amb els serveis



# L'EAS estimula la pràctica esportiva

## Principals motivacions per anar-hi



**81%**

PER  
MANTENIR-SE EN  
FORMA O MILLORAR  
LA SALUT

**50%**

PERQUÈ M'AGRADA

**22%**

PER  
DIVERSIÓ

**9%**

PER  
RECOMANACIÓ  
MÈDICA

**7%**

PER  
RAONS ESTÈTIQUES

El **15%** de les persones **no feien activitat esportiva** abans de donar-s'hi d'alta. Ara hi practiquen



NATACIÓ  
RECREATIVA

**63%**



ACTIVITATS  
DIRIGIDES EN  
SALA

**47%**



MUSCULACIÓ

**44%**



ACTIVITATS  
DIRIGIDES  
AQUÀTIQUES

**34%**



SPINNING

**22%**



SAUNA I VAPOR

**3%**

✓ D'aquest 15%, el **58%** són menors de **45 anys**, el **20%** tenen entre **45-60 anys** i el **22%** són majors de **60 anys**.

**ACTIVITAT FÍSICA** que abans d'abonar-se a l'EAS **no es practicava** i ara **sí**



NATACIÓ  
RECREATIVA

**46%**



MUSCULACIÓ

**36%**



SPINNING

**25%**



ACTIVITATS  
DIRIGIDES  
AQUÀTIQUES

**22%**



ACTIVITATS  
DIRIGIDES EN  
SALA

**26%**

**PERCEPCIÓ DE LA SALUT** de les persones abonades



**Abans** de l'obertura de l'EAS

**83%**

BO O MOLT BO

**13%**

REGULAR O DOLENT

**Després** de l'obertura de l'EAS

**93%**

BO O MOLT BO

**3%**

REGULAR O DOLENT

## L'EAS com a creador de vincles socials



- ✓ Ha facilitat l'entrada a persones nouvingudes a Taradell o bé que viuen a les urbanitzacions del voltant.
- ✓ Ha promogut el contacte social i la col·laboració en altres activitats del poble.
- ✓ Ha fomentat el voluntariat en la teràpia aquàtica de les persones amb discapacitat física i psíquica de l'Associació Sant Tomàs.
- ✓ Ha fomentat l'activitat física de persones amb dificultats de mobilitat.

