

## Aturats registrats

# 332.364

Homes



146.408

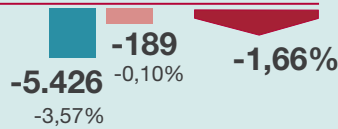
Dones



185.956

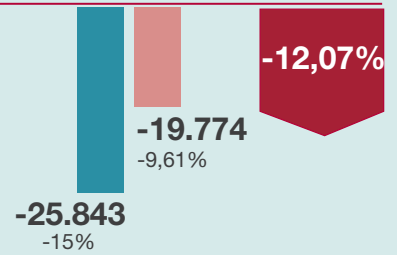
## Variació mes anterior

# -5.615



## Variació interanual

# -45.617



## Per sectors



Agricultura

3.824



Indústria

44.342



Construcció

32.478



Serveis

229.999



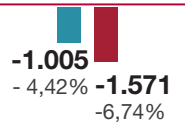
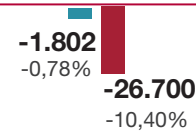
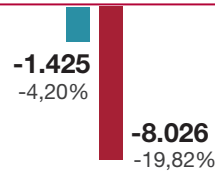
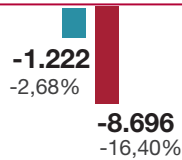
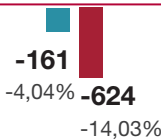
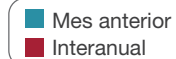
Sense ocup. ant.

21.721

Aturats registrats

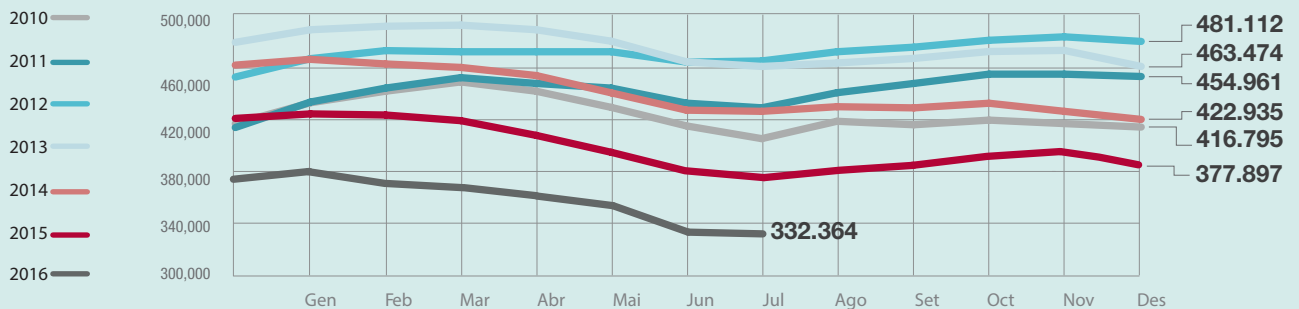
Variació absoluta

Variació relativa



## Evolució mensual dels aturats registrats

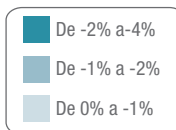
Província de Barcelona, 2010-2016



## Atur registrat per comarques de la província de Barcelona

Variació mensual  
Província

-1,66%



Variació anual  
Província

-12,07%

