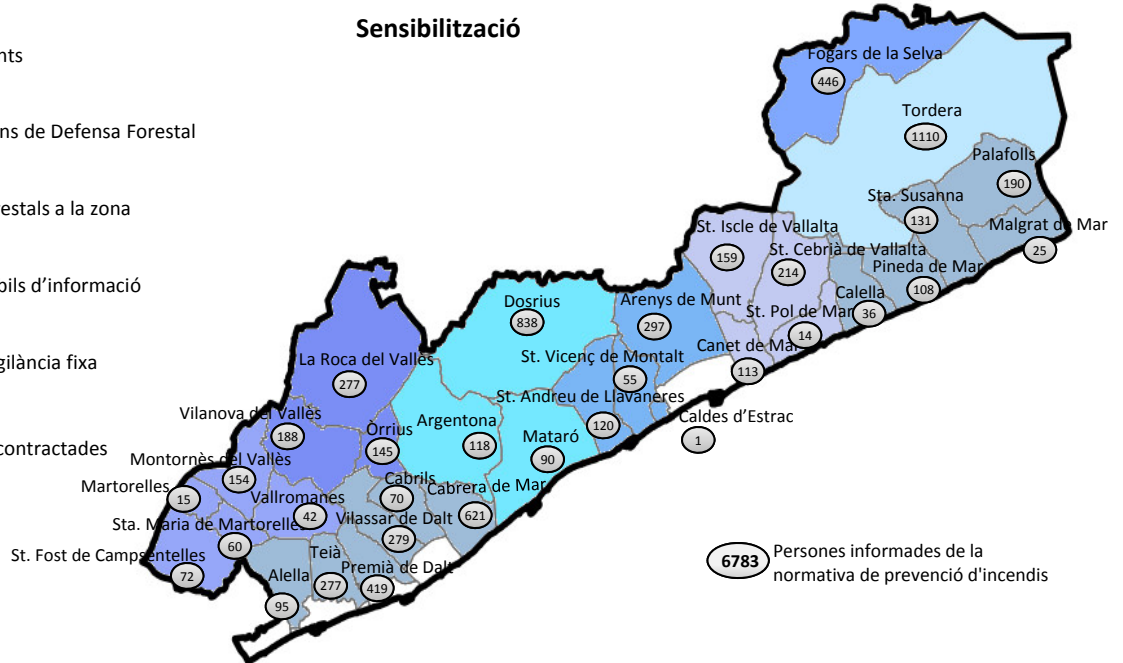


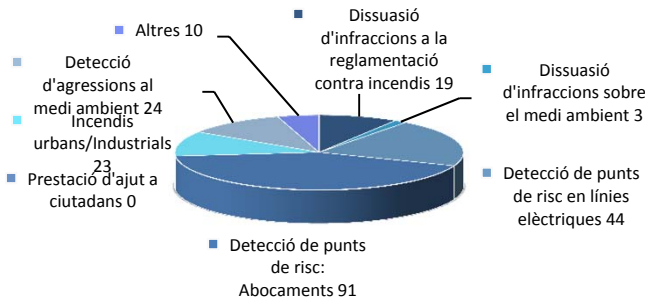
Dispositiu

-  32 Ajuntaments
-  12 Agrupacions de Defensa Forestal
-  34.235 ha forestals a la zona
-  9 Unitats mòbils d'informació
-  6 Punts de vigilància fixa
-  35 Persones contractades

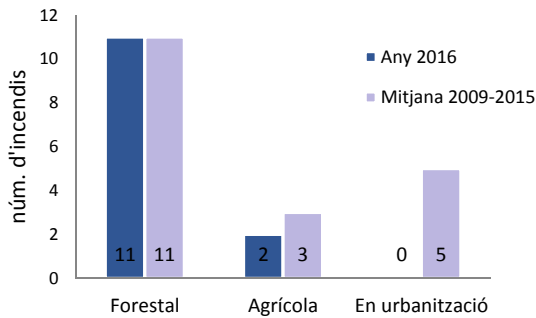
Sensibilització



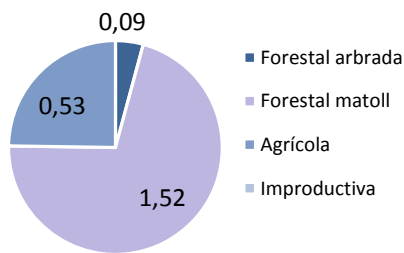
Incidències



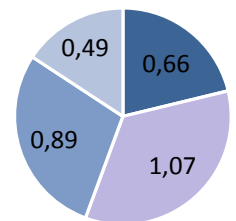
Tipologia d'incendis



Superfície afectada any 2016 (2,14 ha)



Superfície afectada mitjana 2009-2015 (3,13 ha)



En data 4 de setembre finalitza una campanya allargada lleugerament per l'elevat risc d'incendi present a la zona; un risc degut en gran part a la sequera, on punts de la comarca no han recollit ni tan sols 10 mm de pluja durant l'estiu. Enguany, s'han seguit dedicant esforços en conscienciar la població, com demostra el fet que s'ha informat un 26% més de persones que en la darrera campanya, sobretot en zones de risc com urbanitzacions i cases aïllades.

