



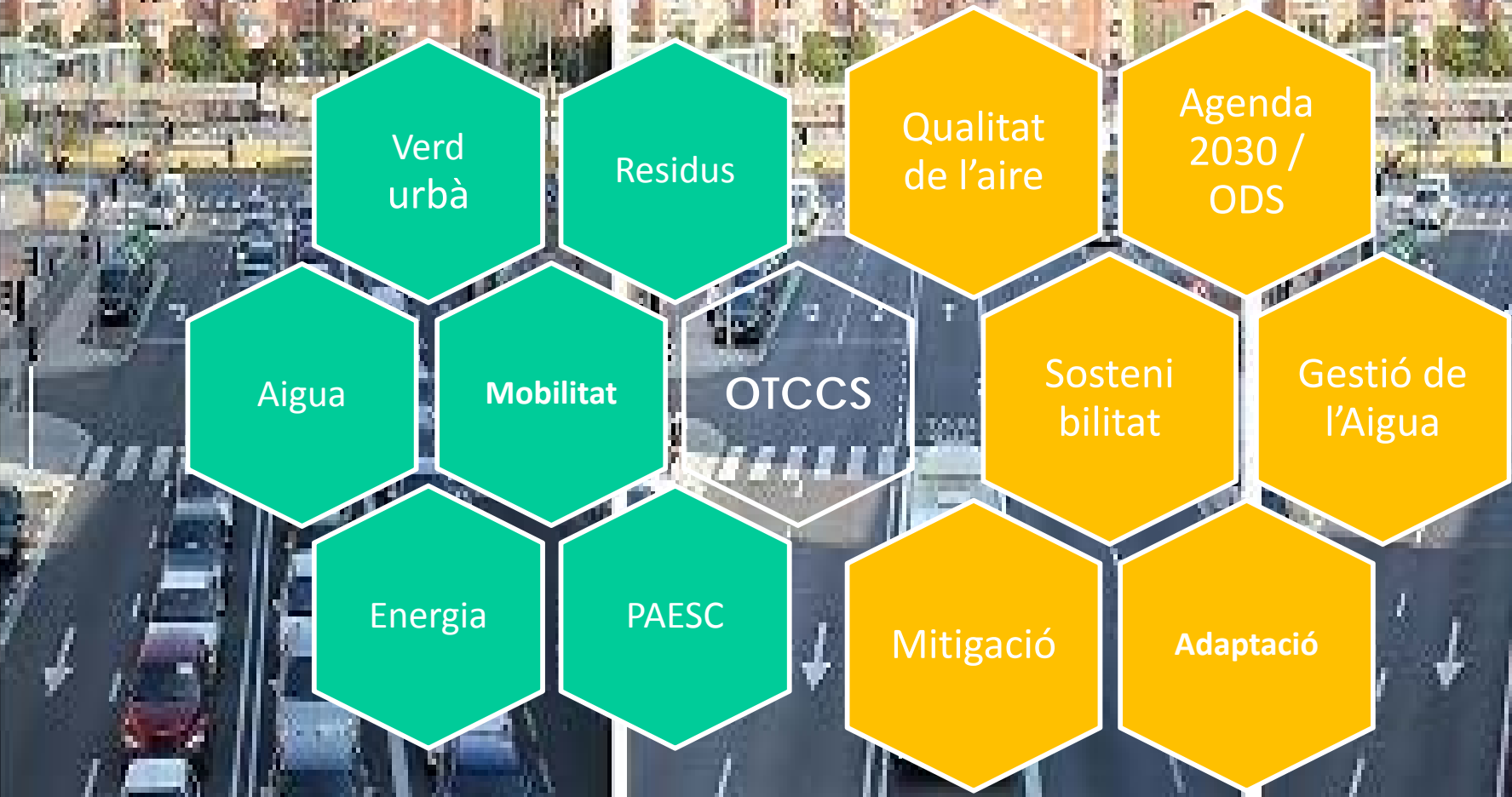
Diputació
Barcelona

Línies per a la promoció de la mobilitat sostenible



Oficina Tècnica de Canvi
Climàtic i Sostenibilitat

7 de juny de 2017



Verd urbà

Residus

Qualitat de l'aire

Agenda 2030 / ODS

Aigua

Mobilitat

OTCCS

Sostenibilitat

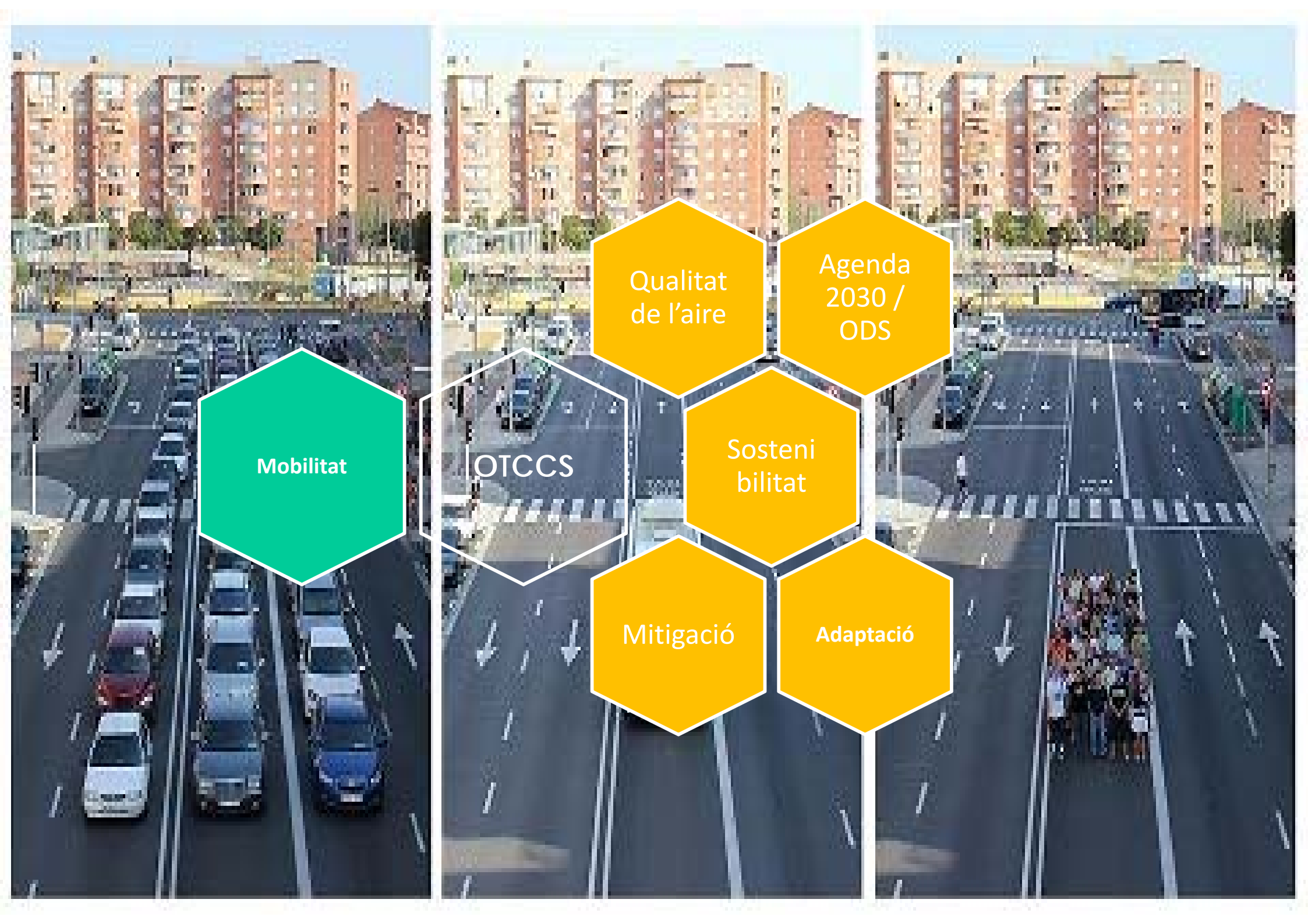
Gestió de l'Aigua

Energia

PAESC

Mitigació

Adaptació



Mobilitat

OTCCS

Qualitat de l'aire

Agenda 2030 / ODS

Sostenibilitat

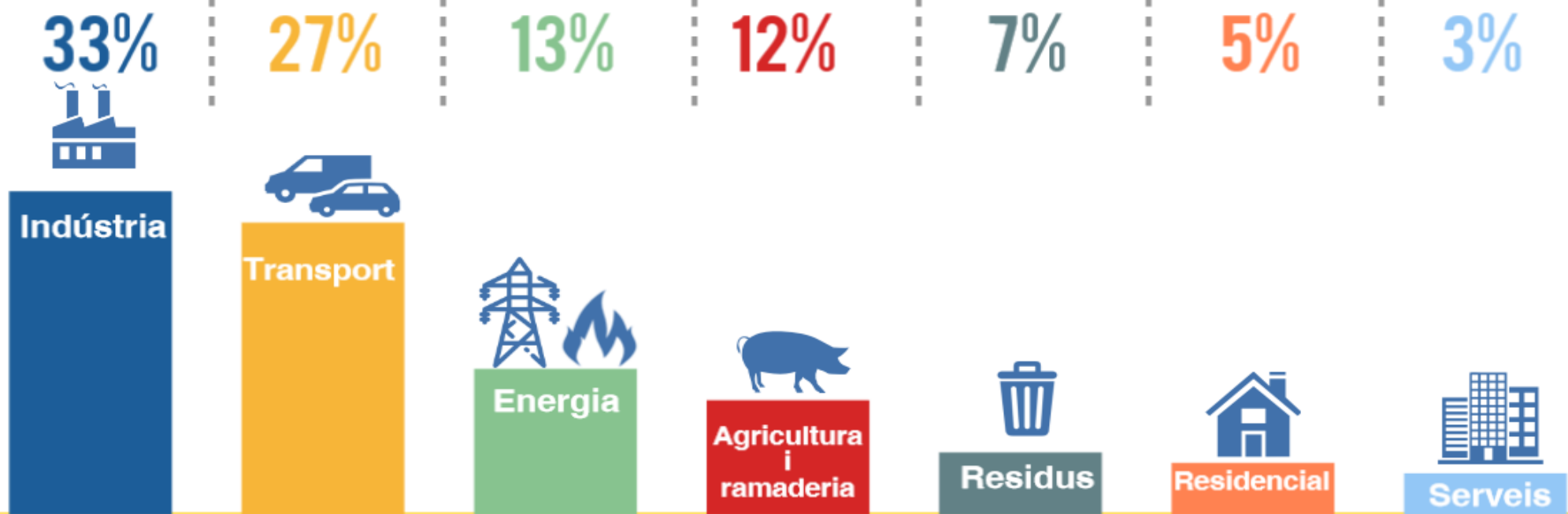
Mitigació

Adaptació

Pes de la mobilitat

Quins sectors contribueixen a les emissions de GEH?

Dades 2015



Oficina Catalana Canvi Climàtic – inventari emissions GEH (2016)

Canvi climàtic - CO₂

Qualitat de l'aire - NOx, partícules

Soroll

Ocupació d'espai públic

Salut de les persones

Economia



The top diagram shows a large black silhouette of a car centered on a road. On either side of the car, there are small blue circular icons representing pedestrians, bicycles, and a bus. The road surface is represented by a black line that is wider under the car and narrower under the icons, indicating that the car takes up more space.

The bottom diagram shows a smaller black silhouette of a car centered on a road. On either side of the car, there are larger blue circular icons representing pedestrians, bicycles, and a bus. The road surface is represented by a black line that is wider under the icons and narrower under the car, indicating that the car takes up less space compared to the other transport modes.



Com ho fem

- Promovent una mobilitat elèctrica i eficient
 - Cessió de bicicletes elèctriques
 - Substitució de vehicles
 - Plans implantació vehicle elèctric
- Dissenyant camins escolars
- Incentivant la implementació de Plans de desplaçament d'empresa dels ajuntaments
- Oferint assessorament tècnic per a la creació de taules mobilitat, per la gestió de la mobilitat als centres d'activitat econòmica, en l'establiment de mesures
- Suport a la Setmana de la mobilitat sostenible (setembre)







Moltes gràcies