

Estudi de polítiques públiques locals de Salut Pública 2021 - Província de Barcelona

PARTICIPACIÓ A L'ESTUDI

63 MUNICIPIES
majors de 10.000 habitants de la província de Barcelona, d'un total de 80, excloent la ciutat de Barcelona; segons dades del Padró 2019.

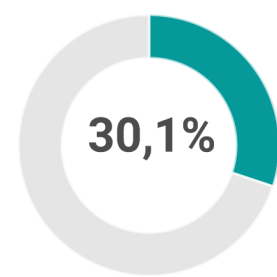
Dades recollides entre els mesos de maig i setembre de 2021, corresponents a les activitats realitzades durant el període 2020-2021.



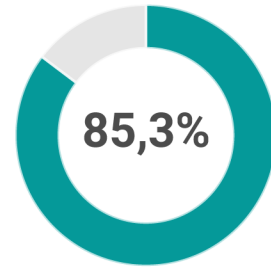
PLANIFICACIÓ

Percentatge d'ajuntaments

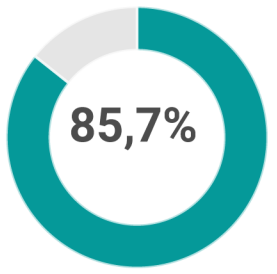
Tot i que només el 30,1% de municipis disposen de Pla Local de Salut, la majoria han elaborat programes específics de protecció o de promoció. 6 de cada 10 tenen diagnòstic de salut de la població.



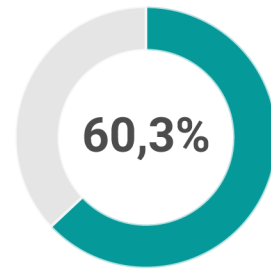
Pla Local de Salut



Programes específics de promoció de la salut



Programes específics de protecció de la salut



Municipis amb diagnòstic de la salut de la població

AVALUACIÓ

Percentatge d'ajuntaments

Protecció de la salut

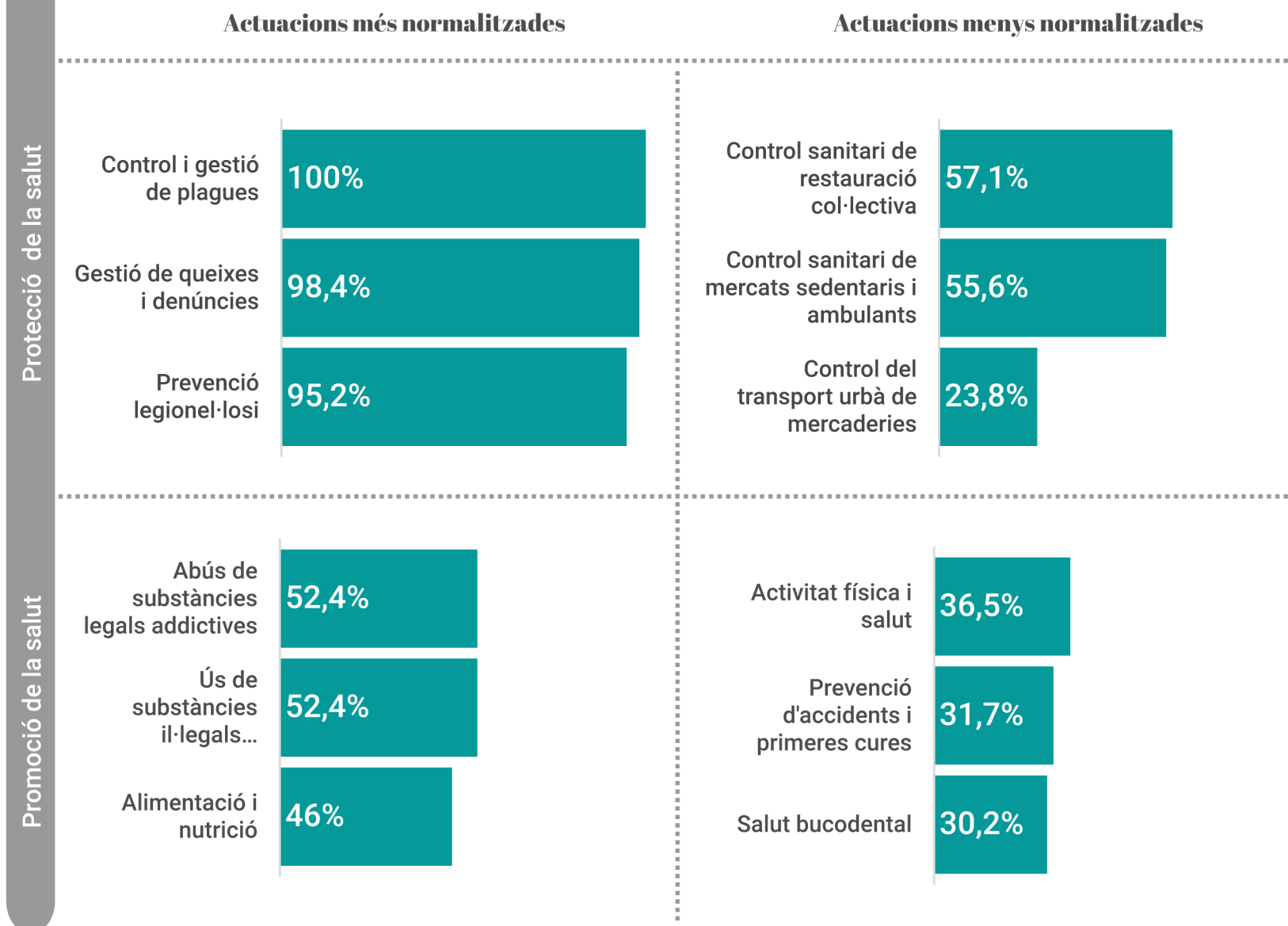


Promoció de la salut



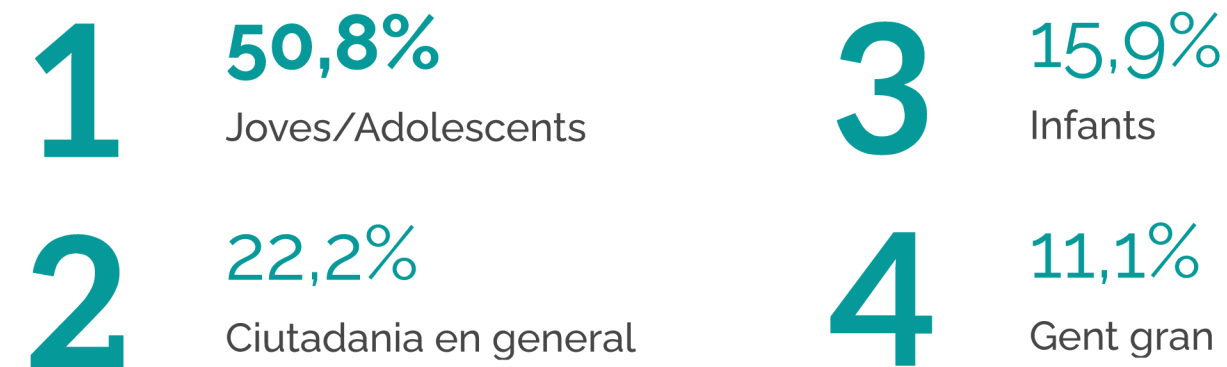
ACTUACIONS

Percentatge d'ajuntaments que realitza la totalitat de les actuacions com abans de la pandèmia



COL·LECTIUS PREFERENTS EN PROMOCIÓ DE LA SALUT

Percentatge d'ajuntaments que han escollit algun dels següents col·lectius com a primera opció a l'hora de dirigir les polítiques de promoció de la salut



PERSPECTIVA DE GÈNERE I DESIGUALTATS SOCIALS EN POLÍTQUES DE SALUT

♀ 9 de cada 10 ajuntaments ha inclòs la perspectiva de gènere a les actuacions en salut pública.



Prop d'un 88% de municipis ha tingut en compte les desigualtats socials en les activitats i programes de salut pública.

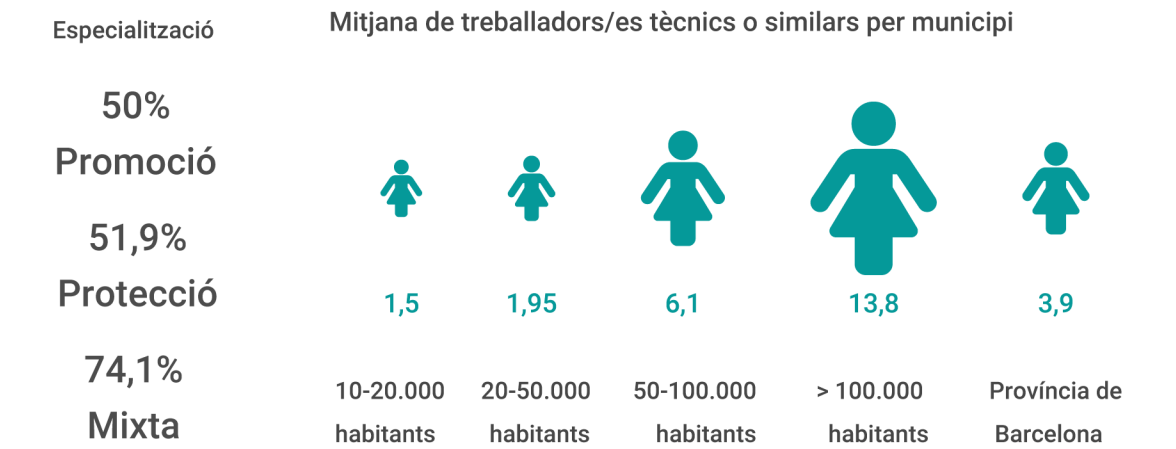
ORGANITZACIÓ

✓ El 81% dels municipis tenen regidoria amb competències delegades en matèria de Salut Pública. El 33,3% compta amb una regidoria íntegrament dedicada a salut.

✓ El 65,1% de municipis disposen d'un departament tècnic que centralitza les actuacions de Salut Pública.

TREBALLADORS/ES

El 95,2% dels ajuntaments tenen treballadors/es dedicats a l'àmbit de la Salut Pública.

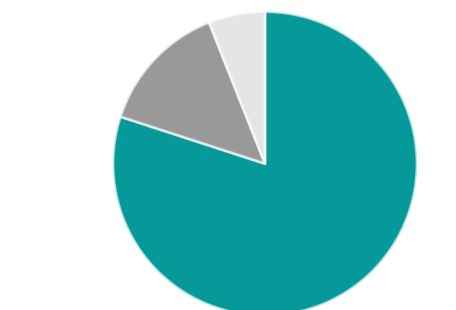


PRESSUPOST

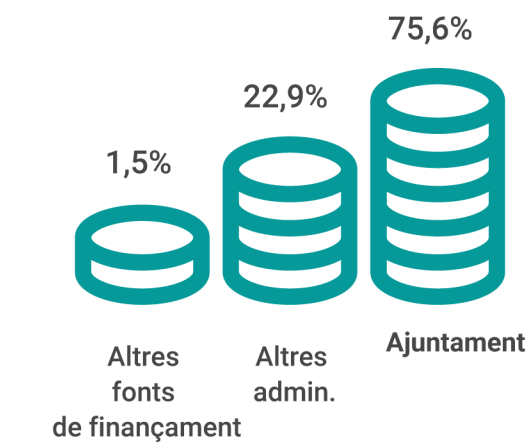
8 de cada 10 municipis dedica fins a un 1% del pressupost de l'ajuntament a temes de salut pública.

El 75% dels ajuntaments destina recursos econòmics propis a les polítiques de salut pública.

Les partides pressupostàries en matèria de salut pública han augmentat en un terç dels municipis enquestats.



Percentatge d'ajuntaments



Un terç del pressupost en salut es destina a animals de companyia.



SUPORT QUE PRESTA LA DIPUTACIÓ DE BARCELONA

Tots els municipis de la província de Barcelona reben algun tipus de suport de la Diputació.

TIPUS DE SUPORT

- Finançament: 92,1%
- Assessorament: 81%
- Formació: 68,3%
- Materials: 42,9%
- Prestació serveis: 39,7%

Percentatge d'ajuntaments

El 76% dels municipis tria la Diputació de Barcelona com a primer ens de referència quan necessiten assessorament en temes de salut pública.

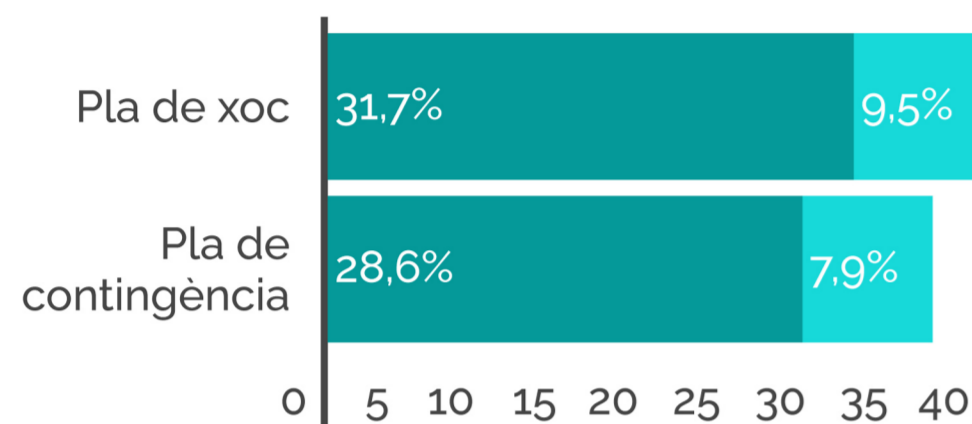
Actuacions realitzades en matèria de salut pública pels ajuntaments de la província de Barcelona durant el període 2020-2021 en el marc de la pandèmia per la COVID-19 (Estudi de Polítiques Públiques 2021)

Amb l'esclat de la pandèmia de la COVID-19 els governs locals s'han hagut d'adaptar a vells i nous reptes que han aflorat, potenciant tots els recursos disponibles per atendre situacions marcades per la incertesa i la complexitat. Aquesta infografia recull algunes de les actuacions impulsades pels Ajuntaments de la província de Barcelona en temes de salut pública des de l'inici de la pandèmia de la COVID-19.

Percentatge d'ajuntaments

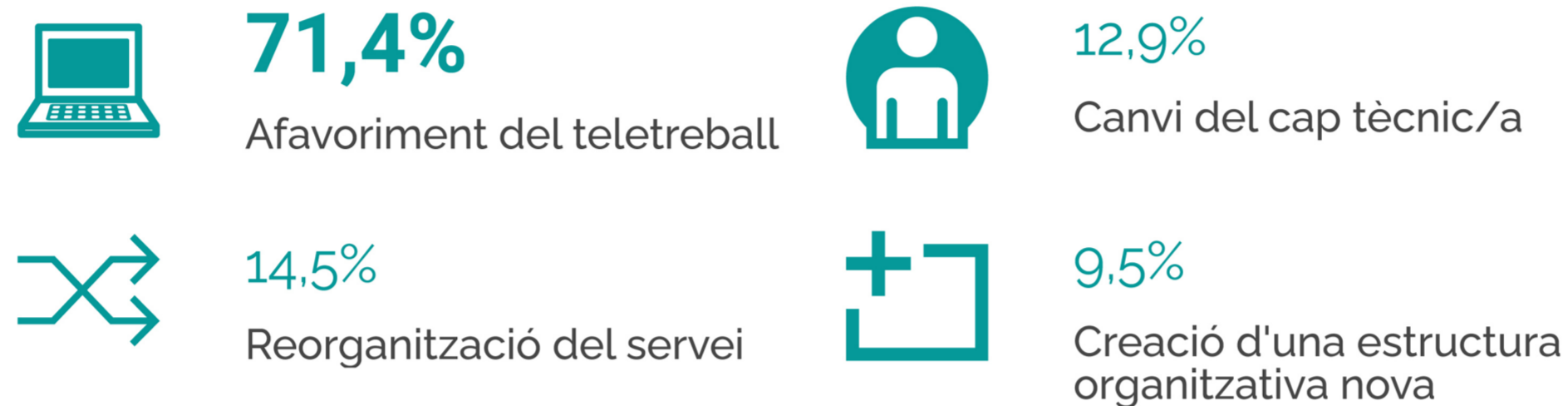
PLANIFICACIÓ

El 77,7% de municipis ha elaborat algun tipus de pla amb motiu de la pandèmia.

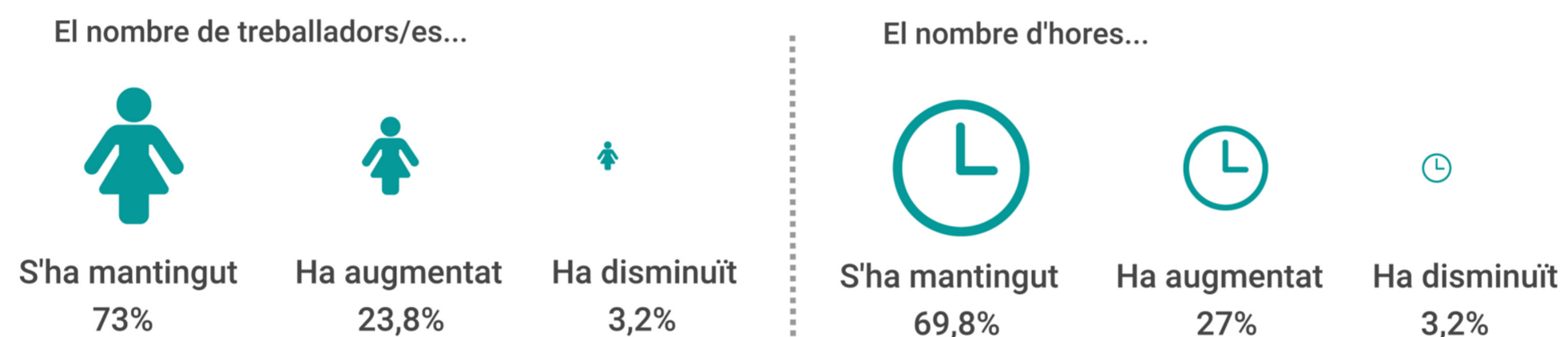


- Amb actuacions específiques en salut
- Sense actuacions específiques en salut

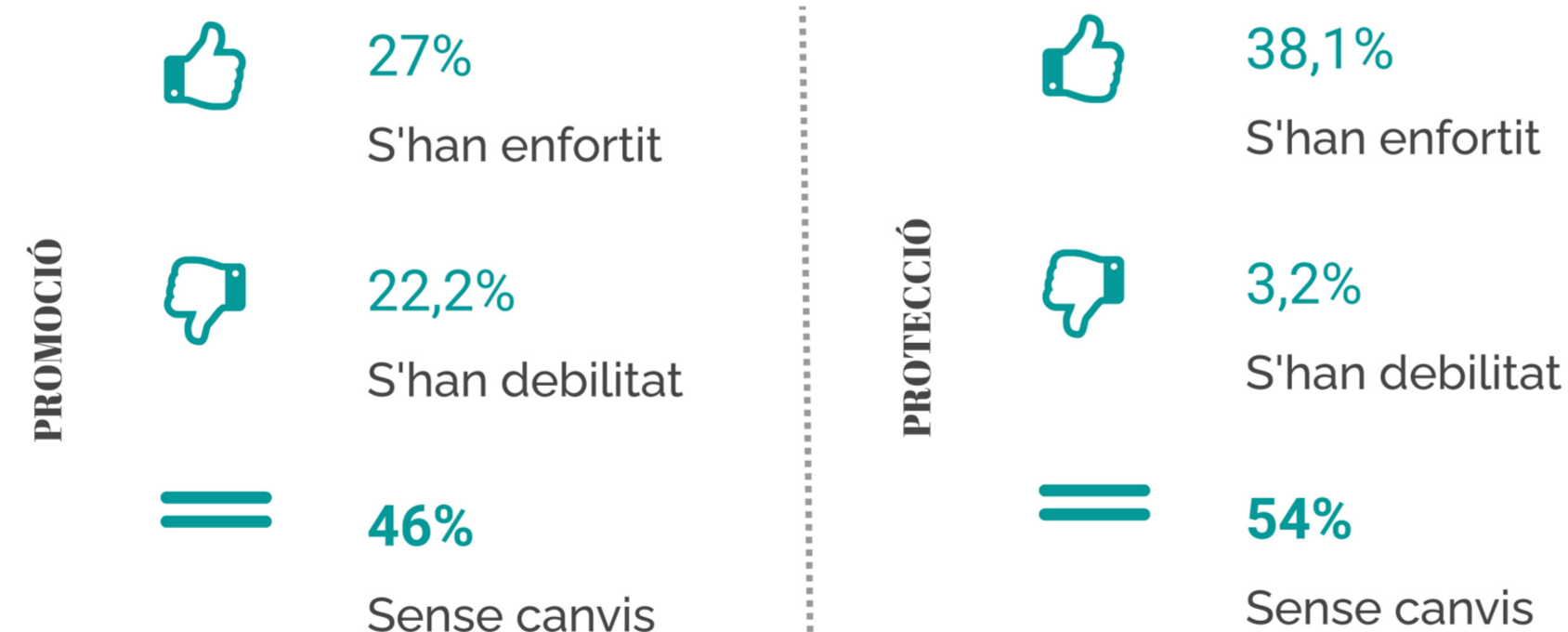
CANVIS EN LES ESTRUCTURES TÈCNIQUES I/O ADMINISTRATIVES



CANVIS EN LA PLANTILLA DE PERSONAL I EN LA DEDICACIÓ HORÀRIA



VALORACIÓ DE L'AFECTACIÓ DE LA PANDÈMIA A LES ESTRUCTURES DE:



CAPACITAT FUTURA DE RESPOSTA EN CAS D'UN NOU CONFINAMENT



COORDINACIÓ INTERNA



El 79,4% dels municipis disposa d'un Comitè d'Emergències Municipal o similar per la COVID-19.

CONVENIS/ACORDS DE PRESTACIÓ VIGENTS

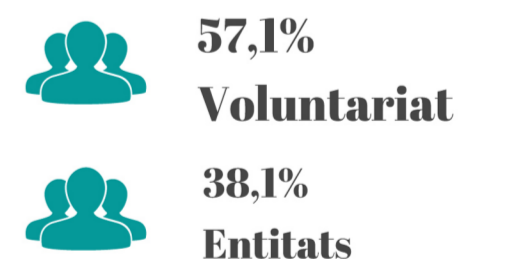
El 74% dels ajuntaments té un conveni o acord de prestació vigent amb ens públics per a desenvolupar actuacions vinculades a salut pública.

SEGONS TIPUS DE CONVENI

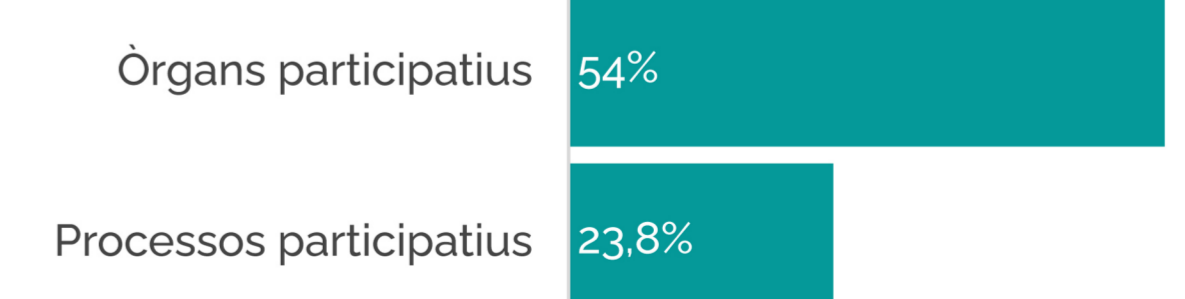


ACTUACIONS AMB VOLUNTARIAT I ENTITATS

El 71,4% dels municipis han desenvolupat alguna acció amb voluntariat i/o entitats.



MECANISMES DE PARTICIPACIÓ CONVOCATS



CANVIS A REALITZAR D'ACORD AMB

L'IMPACTE DE LA PANDÈMIA

El 76,2% dels municipis creu que cal fer algun canvi a les polítiques municipals de salut.

