

Accidentes de bicicleta en el ámbito local de la provincia de Barcelona (análisis 2005-2016)

*X. Domènech Domènech,
C. Arias Abad,
J. Oliván Abejer,
C. Olmos Cubero,
Ll. Camprubí Condom,
C. Frías Trigo*

Productos/Servicios

Informes anuales (ISL),

Encuestas Hábitos
Saludables

Cuadro de Mando ISL
soporte vía web



Accidentes de bicicleta en el ámbito local de la provincia de Barcelona (análisis 2005-2016)

ANTECEDENTES

Accidentes de bicicleta en el ámbito local de la provincia de Barcelona (análisis 2005-2016)



Accidentes de bicicleta en el ámbito local de la provincia de Barcelona (análisis 2005-2016)



En 2016 ↑ 14%

La red (carril bici) en año y medio ↑ 20%

Según la hora hay atasco en algún carril bici

En 2016 crece el 6,4% los usuarios

Un impacto de 1.300 millones€/anuales

Accidentes de bicicleta en el ámbito local de la provincia de Barcelona (análisis 2005-2016)



En Barcelona entre 2011 y 2016 ↑ los accidentes de bicicleta un 55,26%

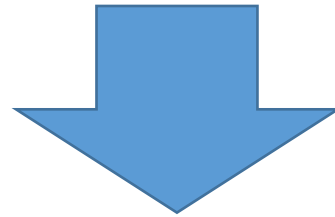
En Barcelona en 2016 se produjo un incremento de accidentes de bicicleta del 19,41% (3 muertos)

En España se producen desde 2011 menos muertos pero más heridos

Accidentes de bicicleta en el ámbito local de la provincia de Barcelona (análisis 2005-2016)

Objetivos

- Analizar la evolución de los accidentes en bicicleta en los municipios > de 10.000 habitantes de la provincia de Barcelona, excluida la ciudad de Barcelona, en el periodo 2005-2016.
- Identificar los factores que influyen en la accidentalidad ciclista (tamaño municipal: ≥ 45.000 hab. y < 45.000 hab.)



AUMENTAR LA SEGURIDAD

Accidentes de bicicleta en el ámbito local de la provincia de Barcelona (análisis 2005-2016)

Metodología

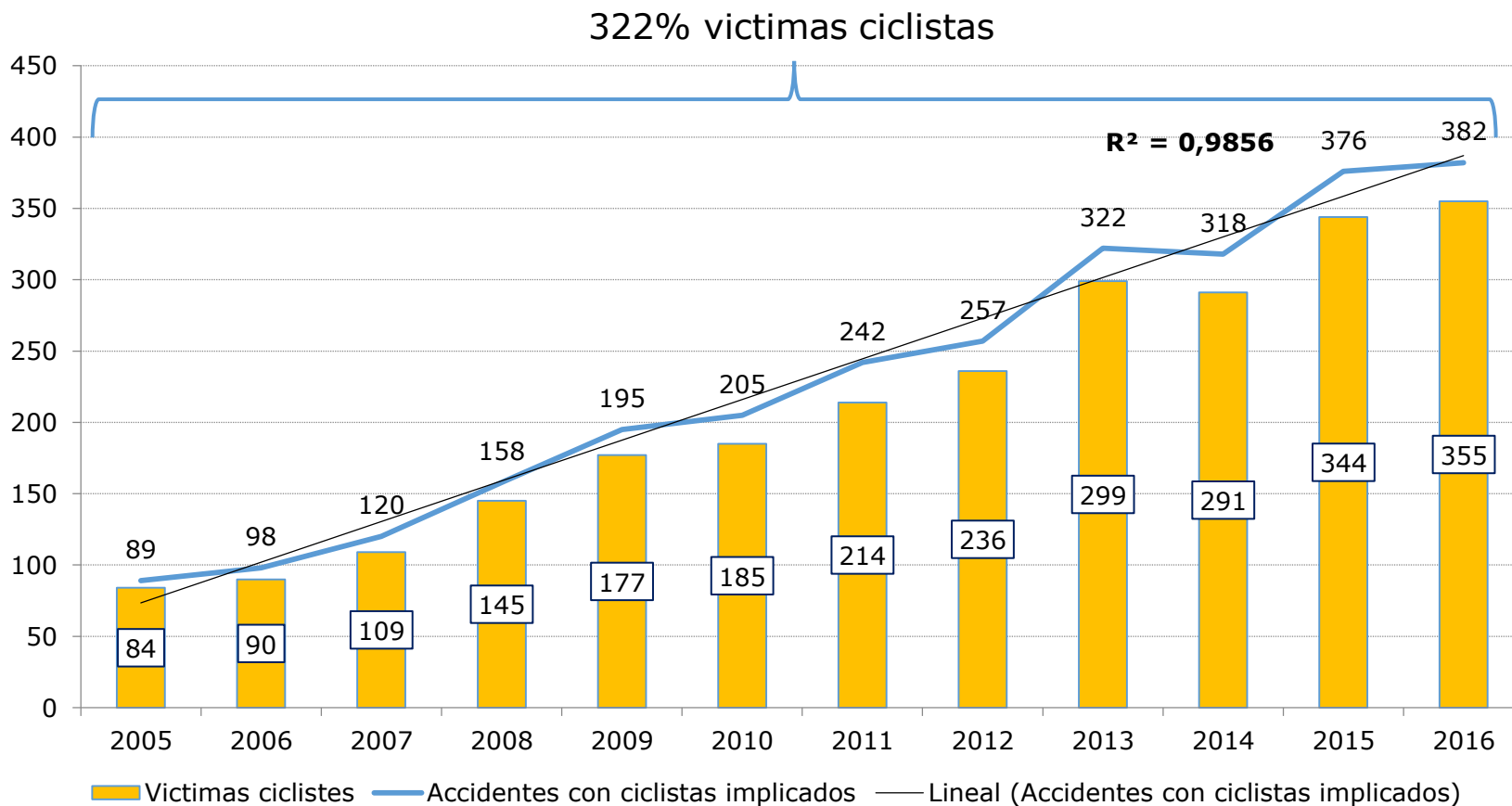
- Análisis de los registros del SIDAT del Servicio Catalan Tránsito
- Período 2006-2015 (76 municipios > de 10.000 habitantes)
- Análisis descriptivo de diferentes indicadores
- Accidentes ocurridos en los municipios

Accidentes de bicicleta en el ámbito local de la provincia de Barcelona (análisis 2005-2016)

RESULTADOS

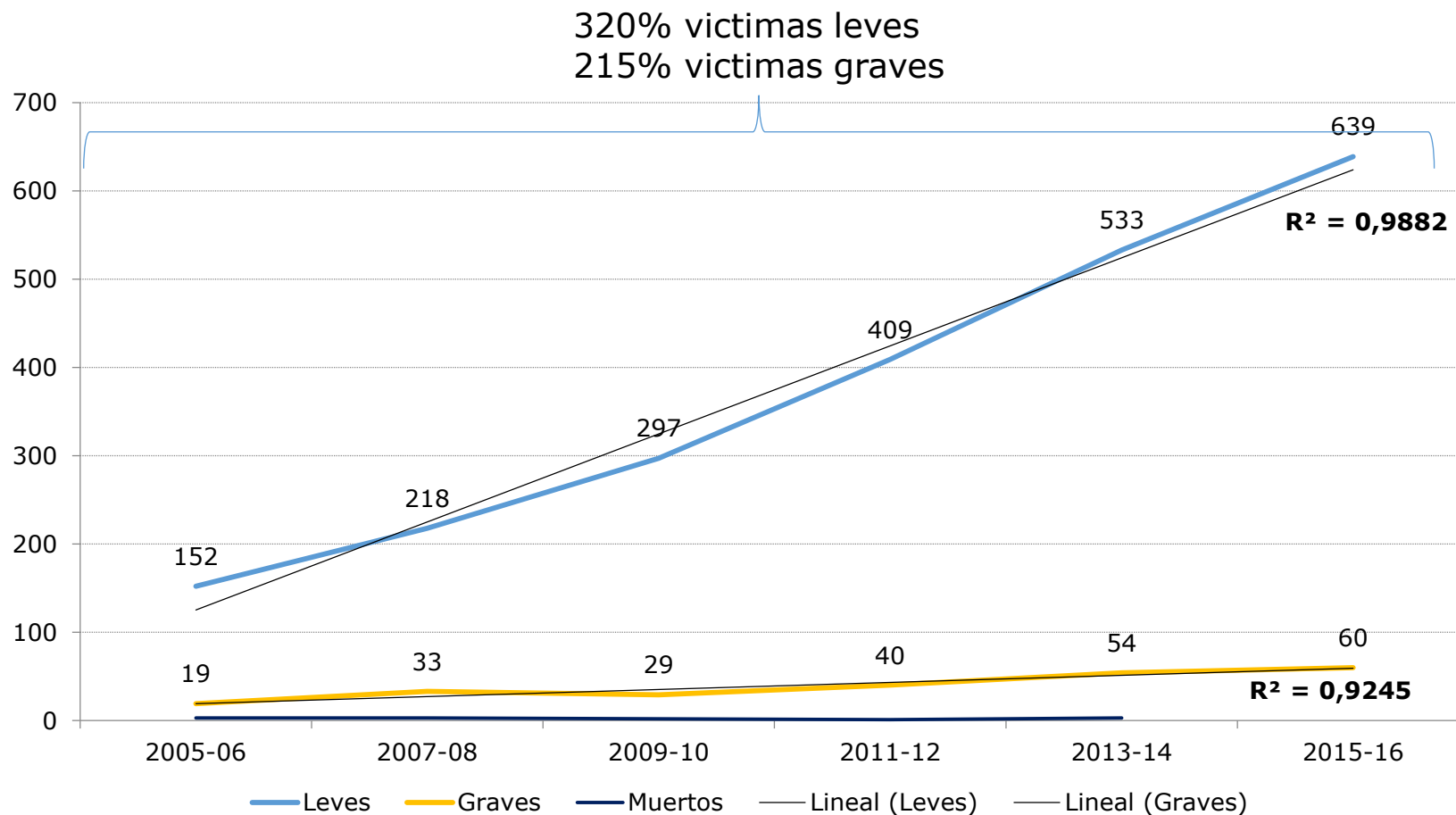
Accidentes de bicicleta en el ámbito local de la provincia de Barcelona (análisis 2005-2016)

Resultados. Accidentes con ciclistas implicados y víctimas ciclistas



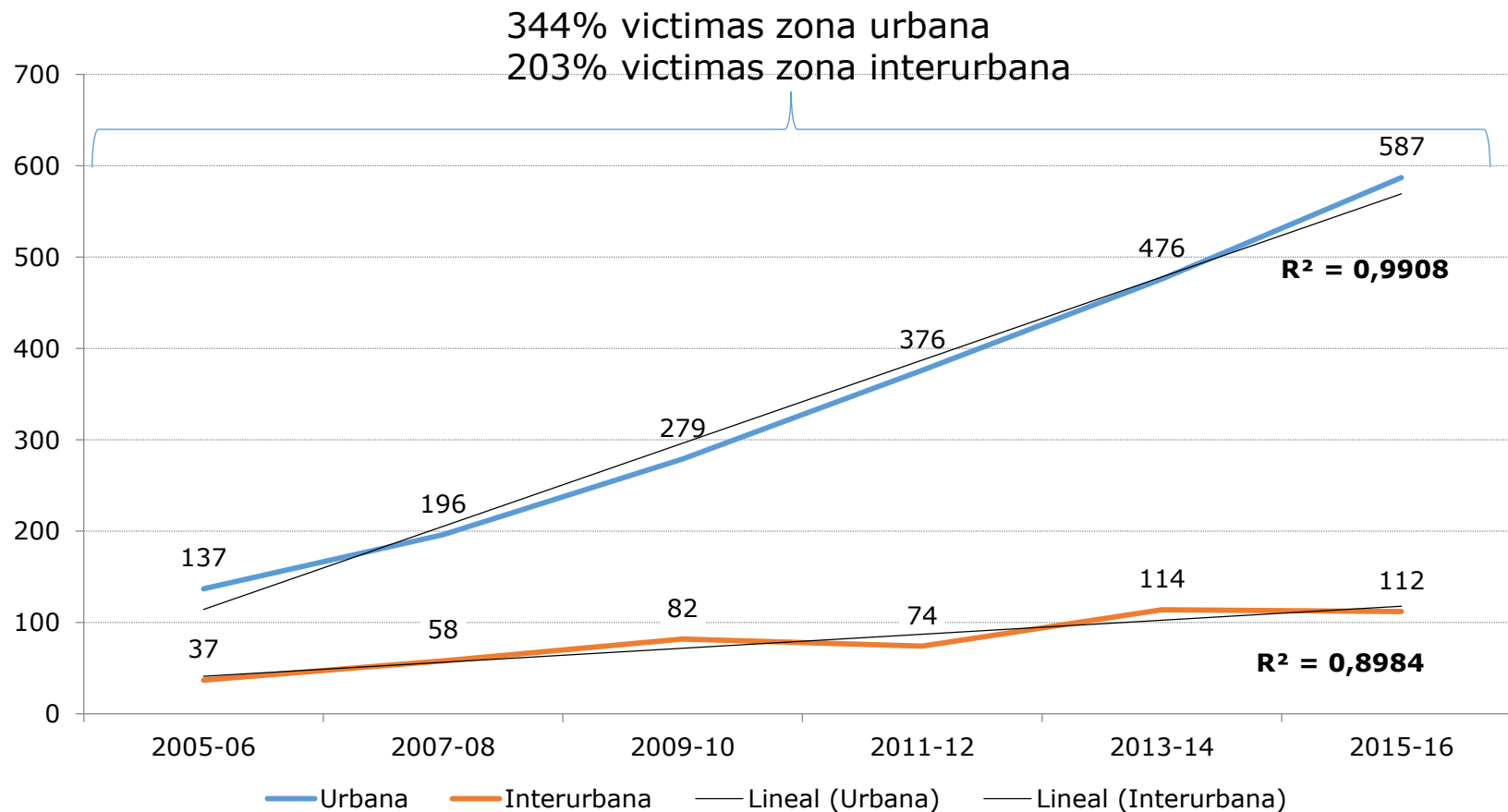
Accidentes de bicicleta en el ámbito local de la provincia de Barcelona (análisis 2005-2016)

Resultados. Víctimas ciclistas según la gravedad



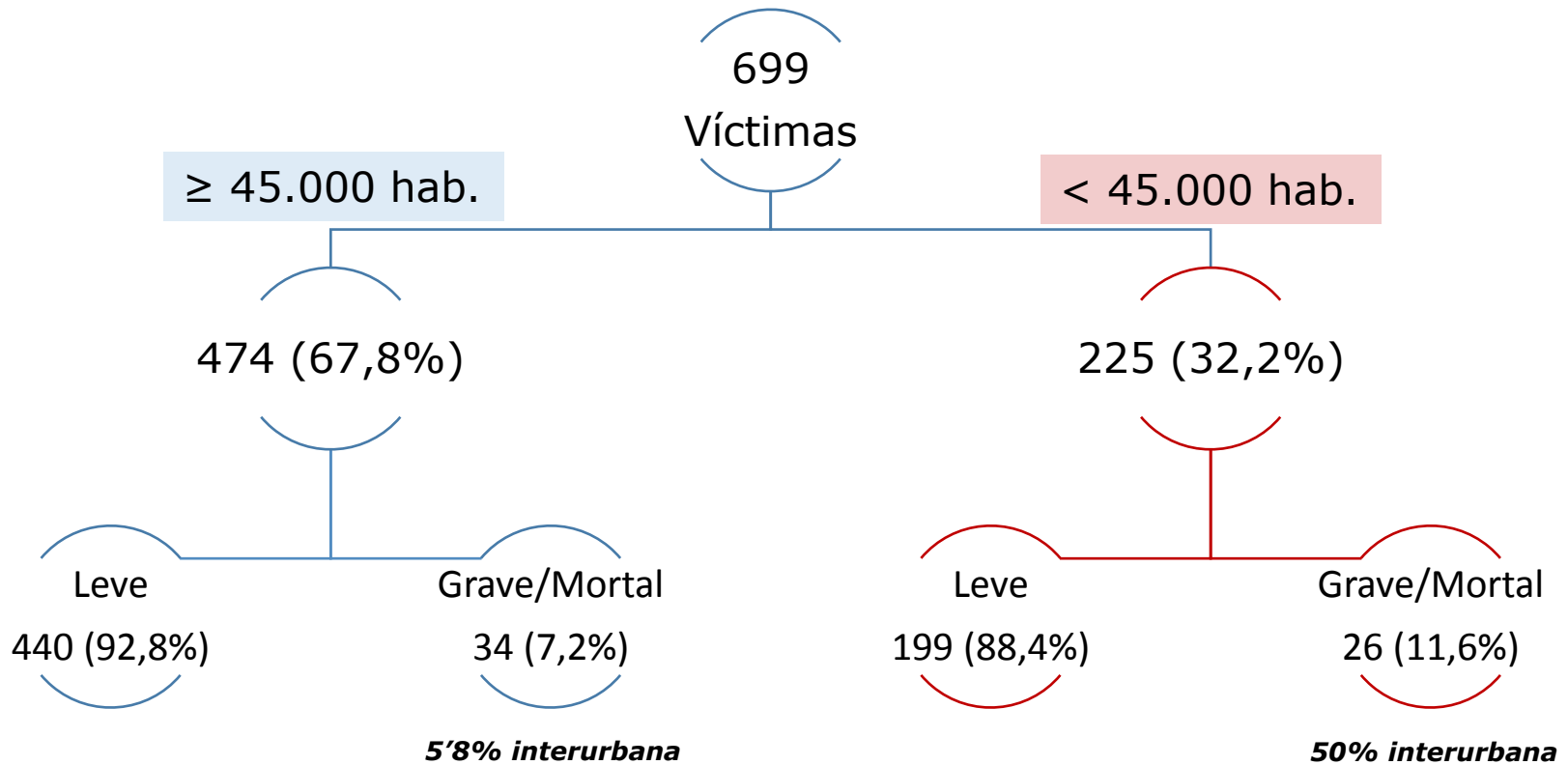
Accidentes de bicicleta en el ámbito local de la provincia de Barcelona (análisis 2005-2016)

Resultados. Víctimas ciclistas según zona urbana/interurbana



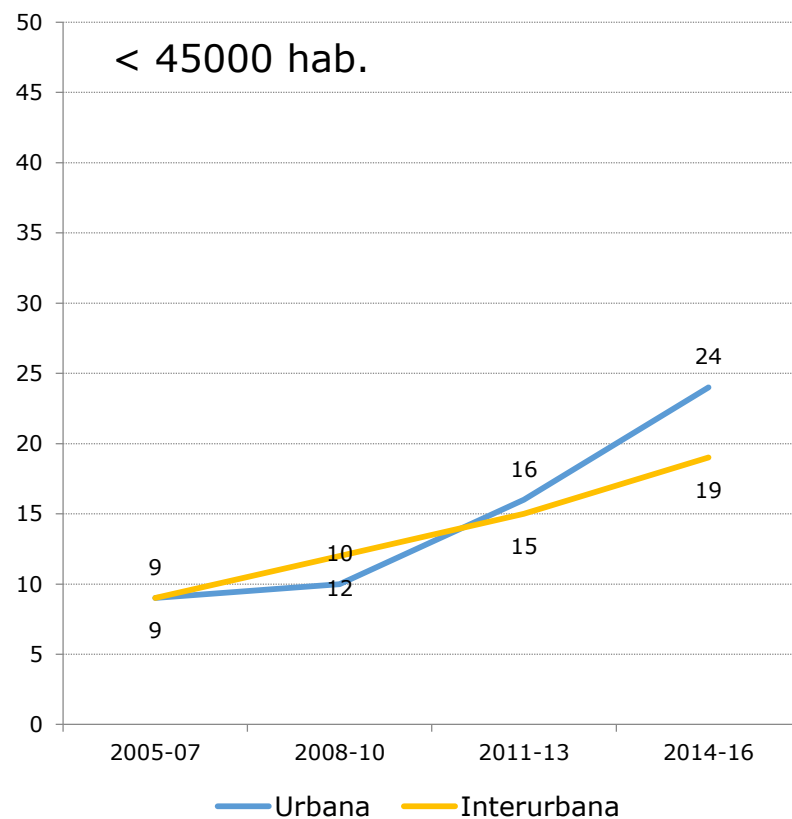
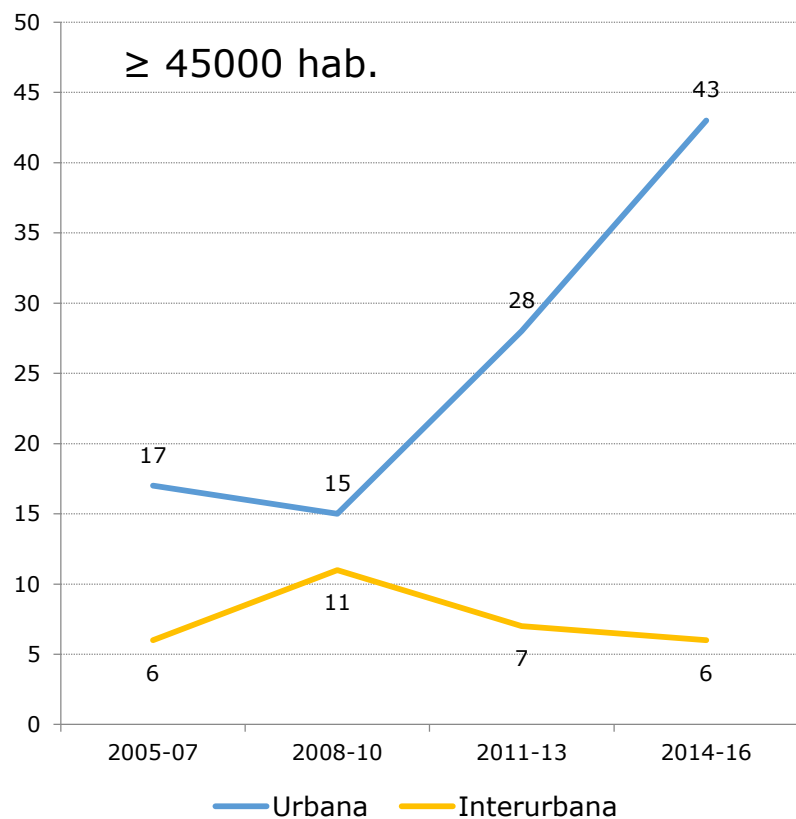
Accidentes de bicicleta en el ámbito local de la provincia de Barcelona (análisis 2005-2016)

Resultados. Distribución víctimas ciclistas por tamaño municipal. 2015-16



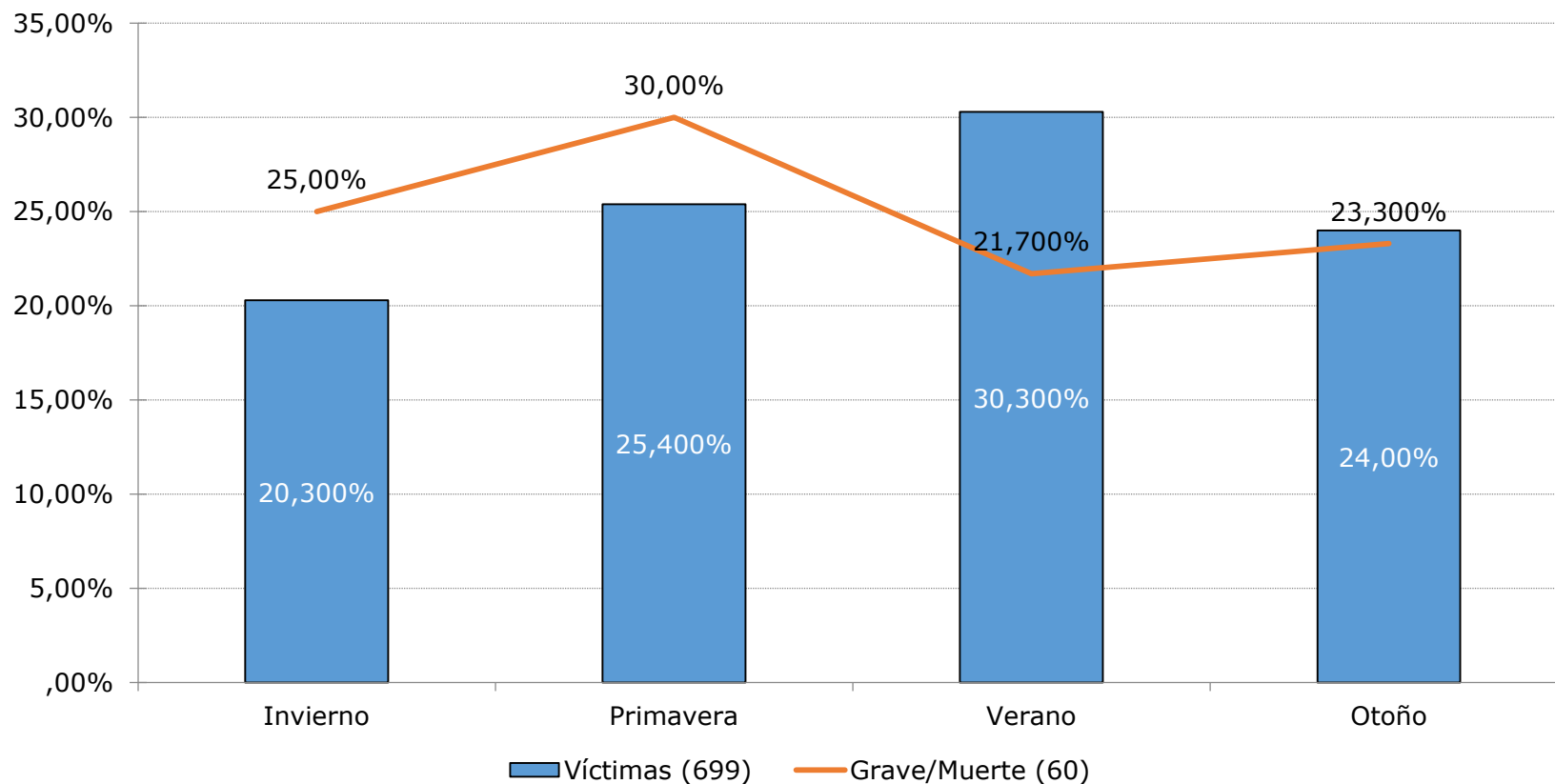
Accidentes de bicicleta en el ámbito local de la provincia de Barcelona (análisis 2005-2016)

Resultados. Evolución víctimas ciclistas graves/mortales según zona y tamaño municipio



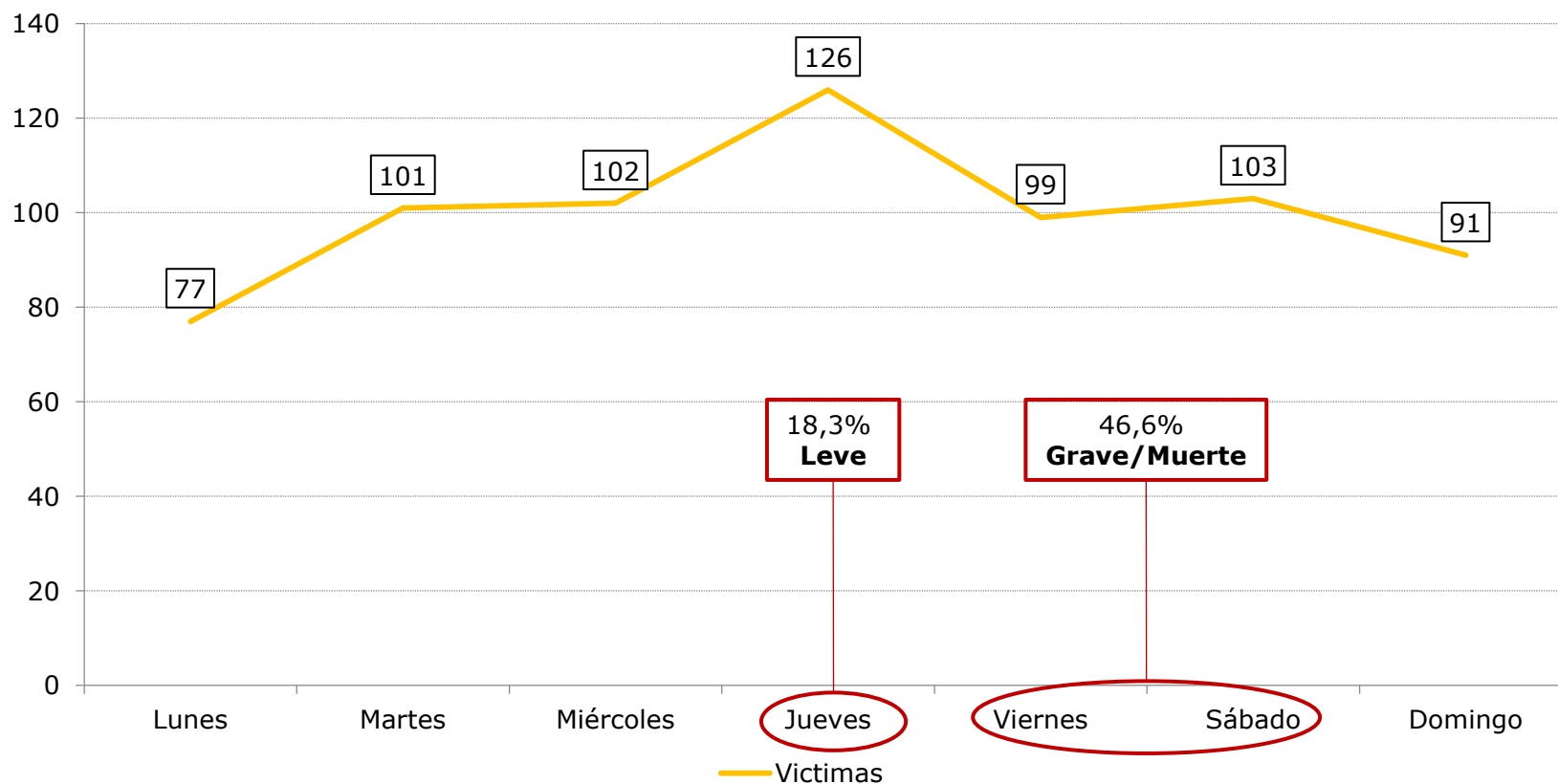
Accidentes de bicicleta en el ámbito local de la provincia de Barcelona (análisis 2005-2016)

Resultados. Distribución víctimas ciclistas y gravedad/muerte según periodo estacional. 2015-16



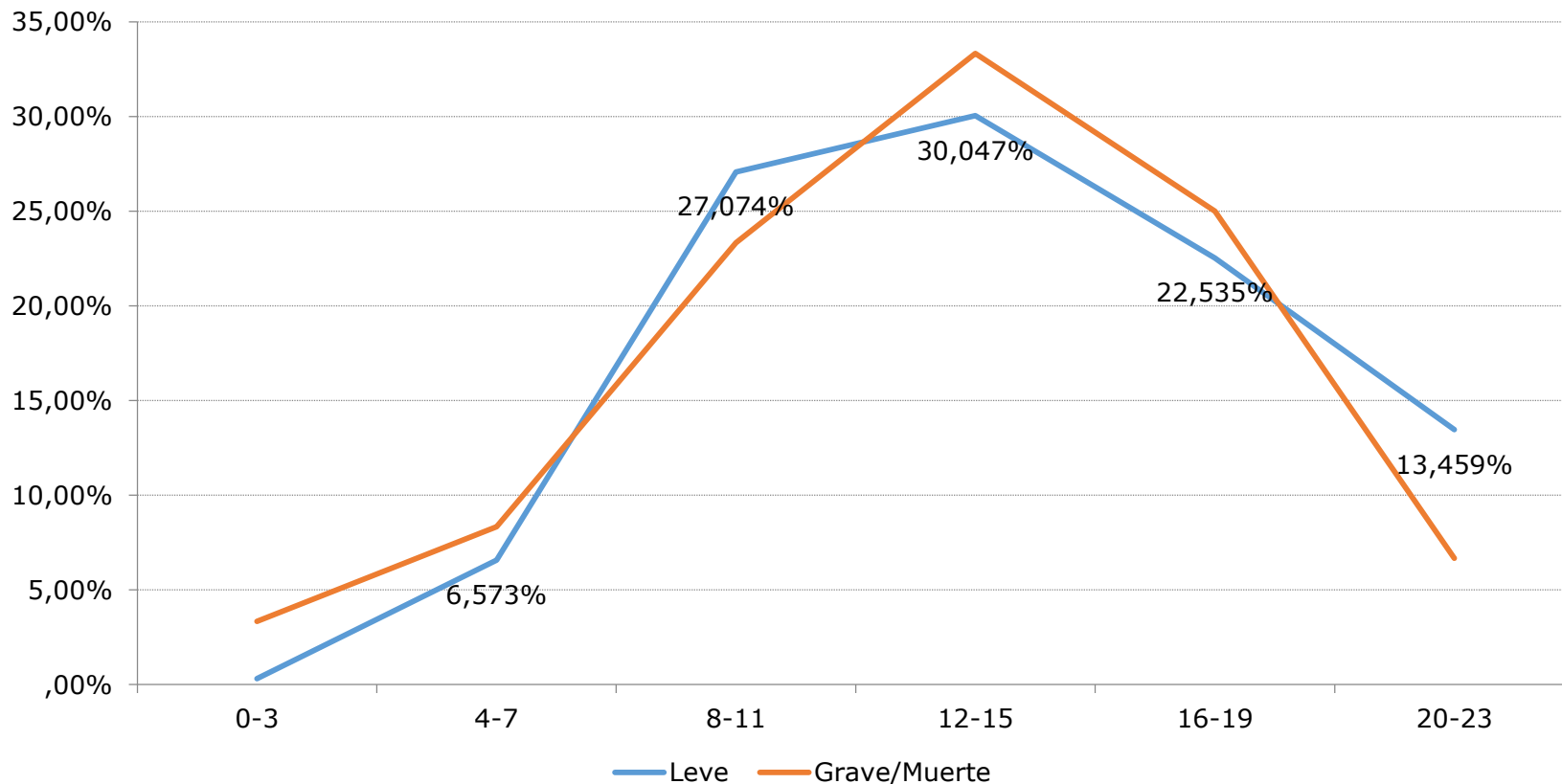
Accidentes de bicicleta en el ámbito local de la provincia de Barcelona (análisis 2005-2016)

Resultados. Distribución víctimas ciclistas según la semana. 2015-16



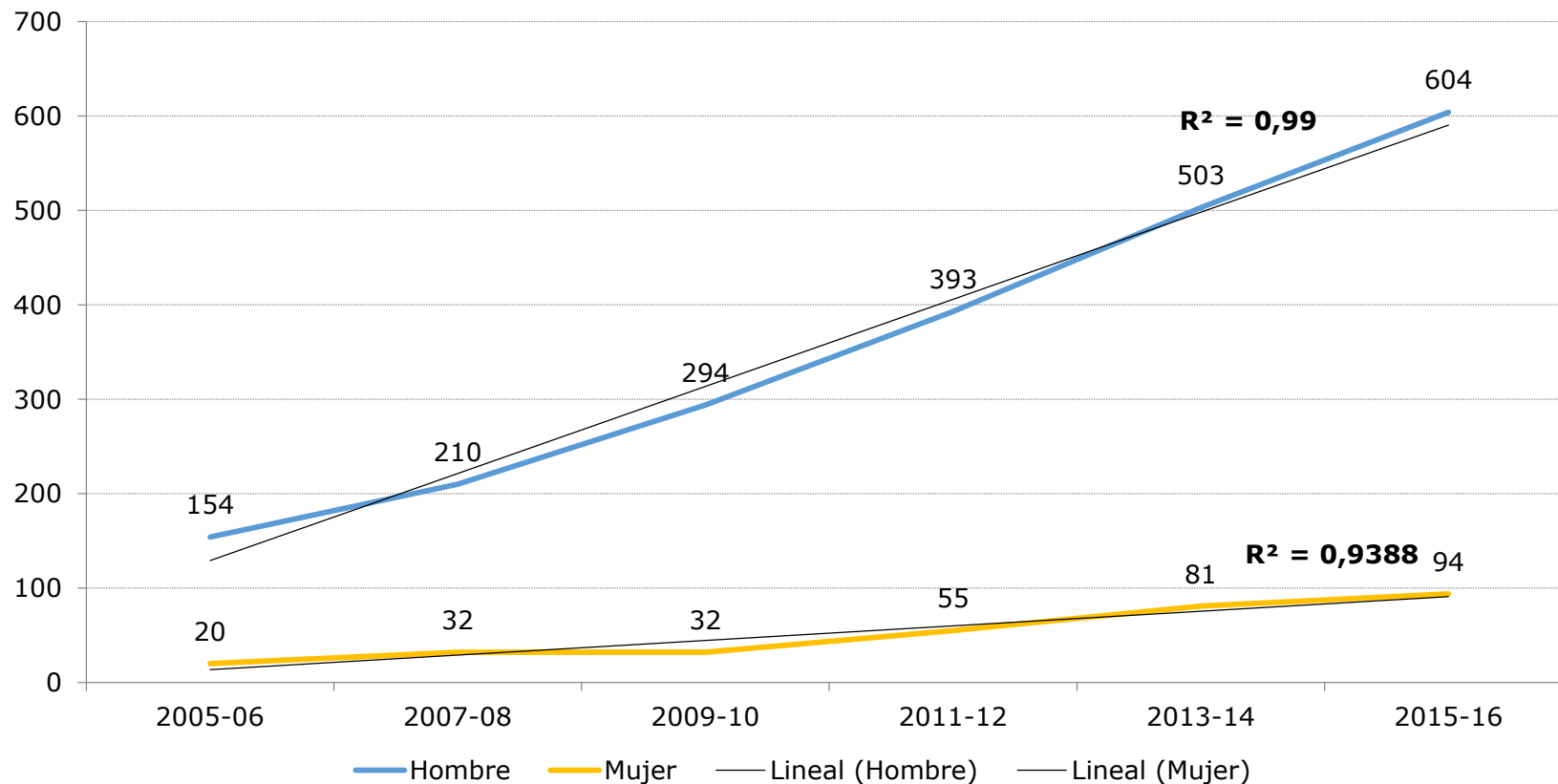
Accidentes de bicicleta en el ámbito local de la provincia de Barcelona (análisis 2005-2016)

Resultados. Distribución víctimas ciclistas según grupo horario y gravedad. 2015-16



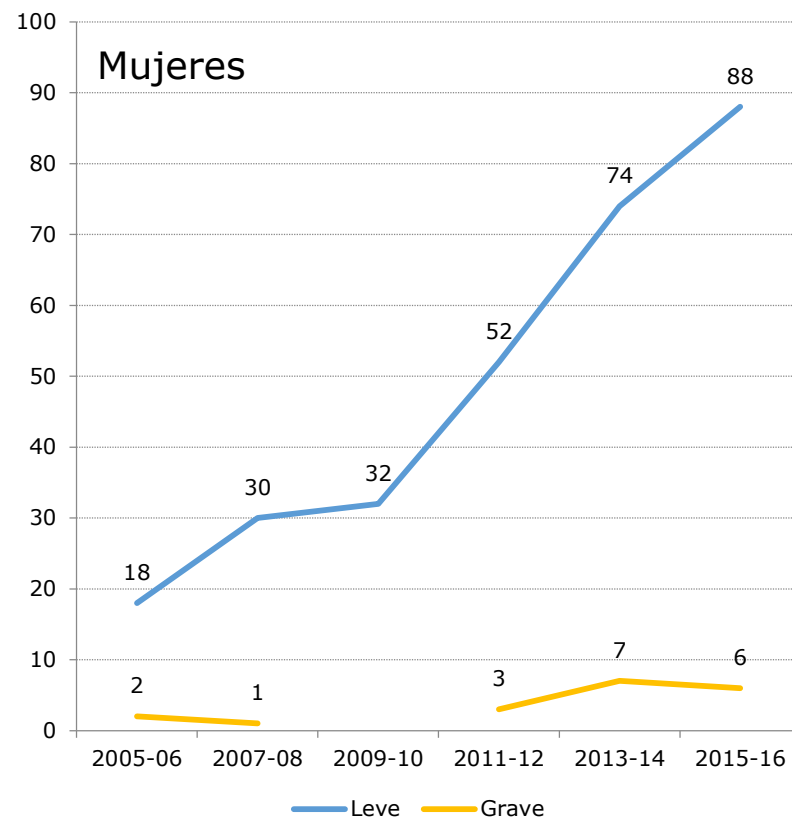
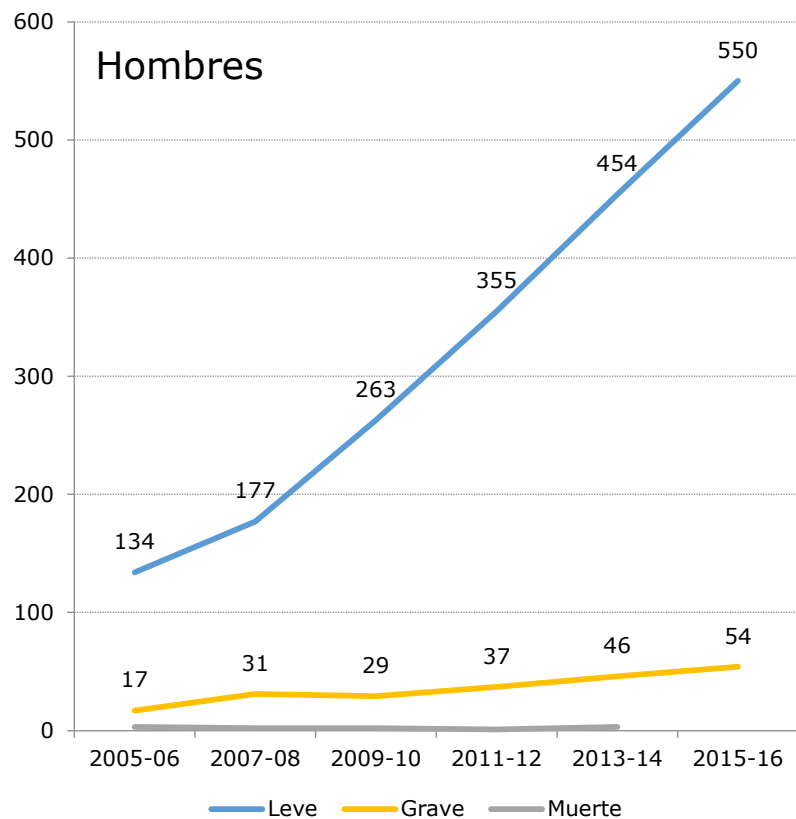
Accidentes de bicicleta en el ámbito local de la provincia de Barcelona (análisis 2005-2016)

Resultados. Víctimas ciclistas per sexo



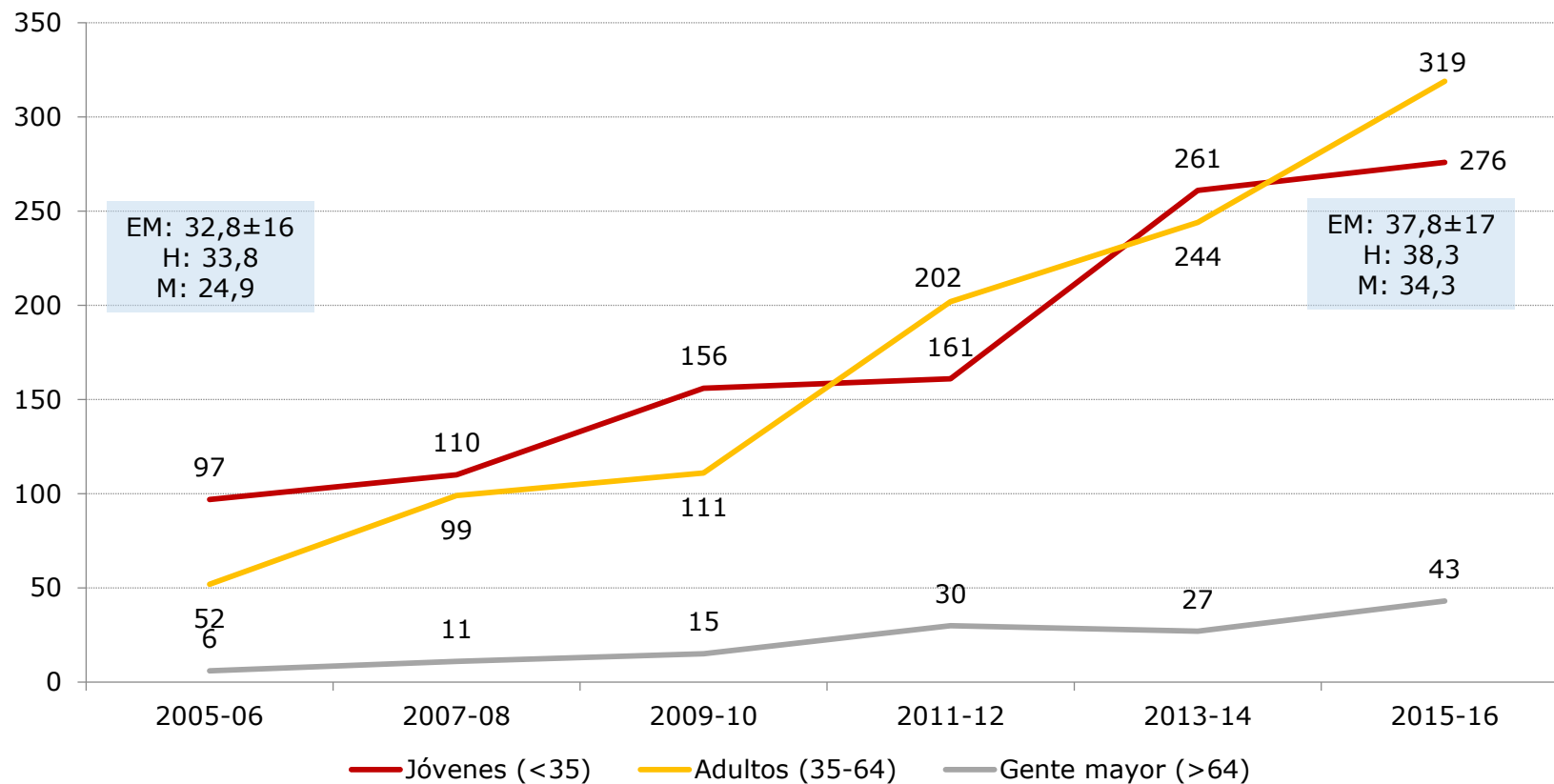
Accidentes de bicicleta en el ámbito local de la provincia de Barcelona (análisis 2005-2016)

Resultados. Víctimas ciclistas per sexo y gravedad



Accidentes de bicicleta en el ámbito local de la provincia de Barcelona (análisis 2005-2016)

Resultados. Víctimas ciclistas según edad

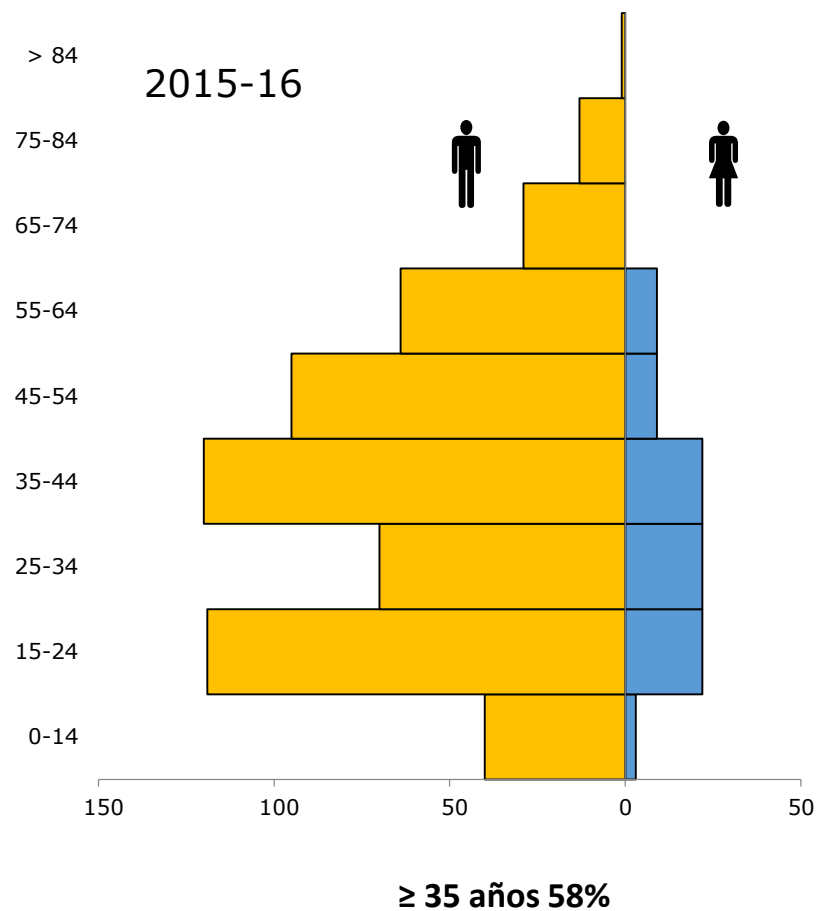
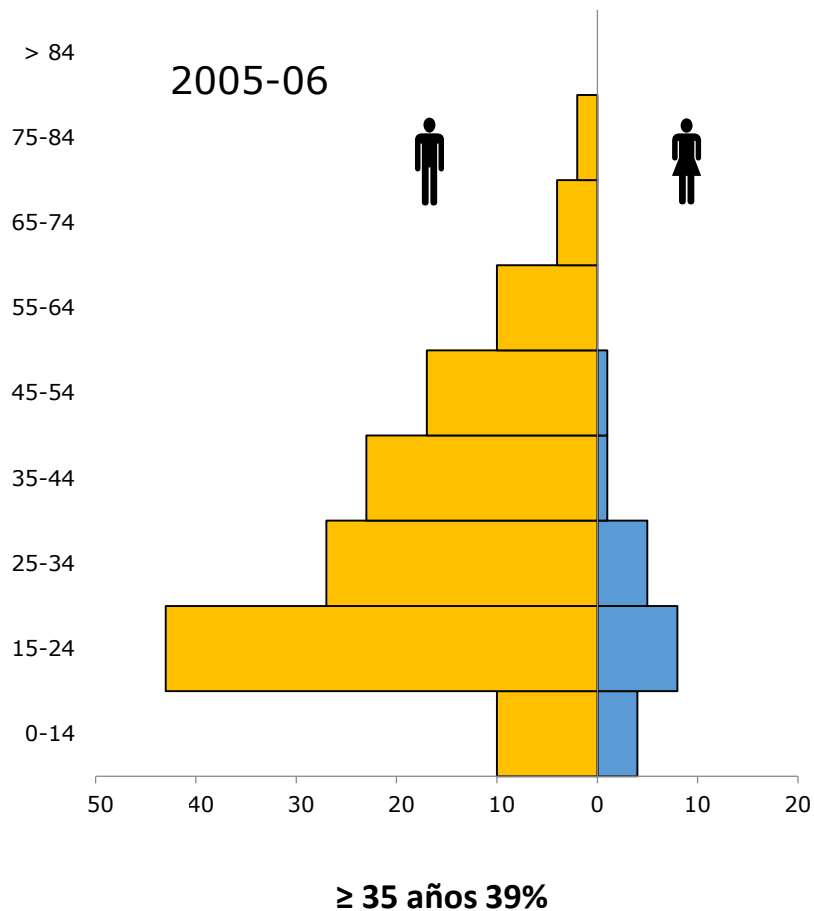


En los tres grupos de edad se observa una tendencia ascendente significativa (función lineal) con R² de:

- Jóvenes de 91,94%
- Adultos de 96,75%
- Gente mayor de 91,91%

Accidentes de bicicleta en el ámbito local de la provincia de Barcelona (análisis 2005-2016)

Resultados. Pirámide víctimas ciclistas según edad y sexo



Accidentes de bicicleta en el ámbito local de la provincia de Barcelona (análisis 2005-2016)

Resultados. Víctimas ciclistas según edad y gravedad

2005-06

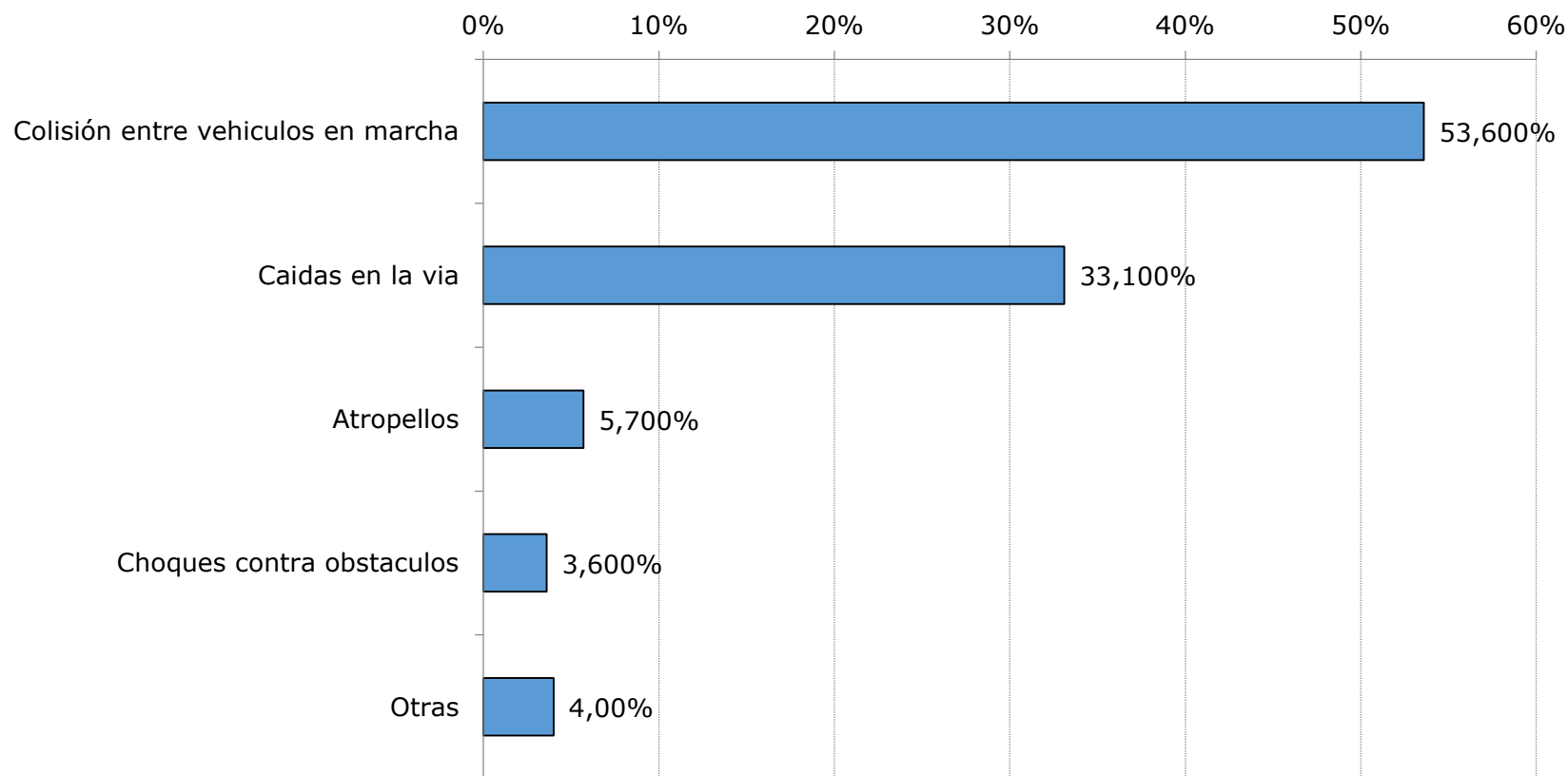
Edad	Accidente Leve	Accidente grave	Accidente mortal	Total
0-14	9%		66,7%	14
15-24	33,8%	31,6%		51
25-34	21,1%	21,1%		32
35-44	15,8%	15,8%		24
45-54	10,5%	21,1%		18
55-64	5,3%	10,5%	33,3%	10
65-74	3%			4
75-84	1,5%			2
>84				-
Total	133	19	3	155

2015-16

Edad	Accidente Leve	Accidente grave	Accidente mortal	Total
0-14	7%	3,6%		43
15-24	22,3%	20%		141
25-34	14,9%	9,1%		92
35-44	22,6%	18,2%		142
45-54	15,6%	23,6%		104
55-64	11%	16,4%		73
65-74	4,5%	5,5%		29
75-84	1,9%	3,6%		13
>84	0,2%			1
Total	583	55		638

Accidentes de bicicleta en el ámbito local de la provincia de Barcelona (análisis 2005-2016)

Resultados. Distribución de las víctimas ciclistas según tipo de accidente. 2015-16



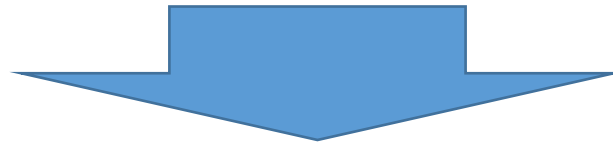
De tipos de colisión la principal es la embestida frontolateral

Accidentes de bicicleta en el ámbito local de la provincia de Barcelona (análisis 2005-2016)

CONCLUSIONES

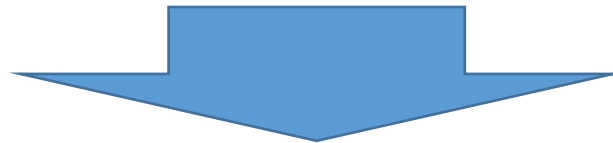
Accidentes de bicicleta en el ámbito local de la provincia de Barcelona (análisis 2005-2016)

Incremento de la siniestralidad por bicicleta en el ámbito local
Aumento del número de heridos leves y graves (disminución de los fallecidos)



Impacto en la salud negativo

(APVP, secuelas permanentes y el impacto en el gasto sanitario)



Prioritario la adopción de medidas en las políticas de seguridad viaria locales
(Educación, Formación, Inversión en infraestructuras, soporte del SCT en los PLSV)

**DISPONIBILIDAD DE SISTEMAS DE REGISTRO DE DATOS DE
ACCIDENTABILIDAD**

GRACIAS

Accidentes de bicicleta en el ámbito local de la provincia de Barcelona
(análisis 2005-2016)

*C. Arias Abad,
X. Domènech Domènech,
J. Oliván Abejer,
C. Olmos Cubero,
Ll. Camprubí Condom,
C. Frías Trigo*