



# Cercles de comparació intermunicipals

*El que no es pot mesurar  
no es pot avaluar*

*i el que no es pot avaluar  
no es pot millorar*

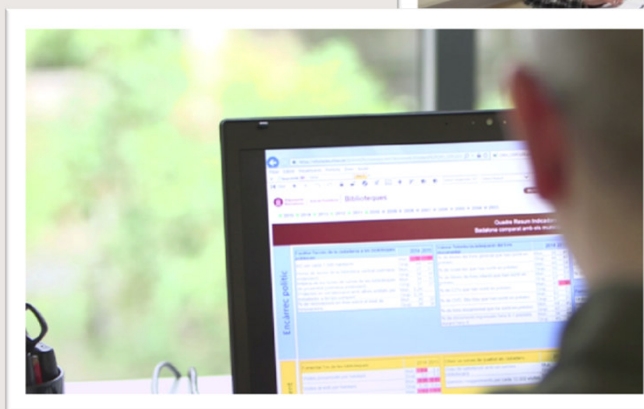
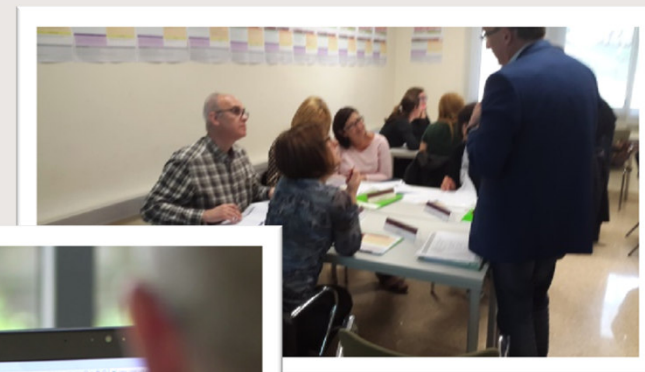
**Els Cercles de Comparació Intermunicipals: jugant amb la interpretació numèrica.**

Jornada de Seguretat alimentària 4-7-2018

Els **Cercles de Comparació Intermunicipals** són una **eina de gestió i benchmarking** que es desenvolupa mitjançant una reunió anual entre els responsables municipals dels diferents serveis analitzats.

## Objectius:

- ✓ Mesurar, comparar i avaluar resultats, mitjançant uns **indicadors comuns consensuats**
- ✓ Formar un grup de treball per intercanviar experiències
- ✓ Impulsar la millora dels serveis



8,6



valoració  
tallers

13



edicions

37



tallers



Cercles de comparació  
intermunicipals



19

serveis

888



participants



municipis

140

→ 7 fora BCN

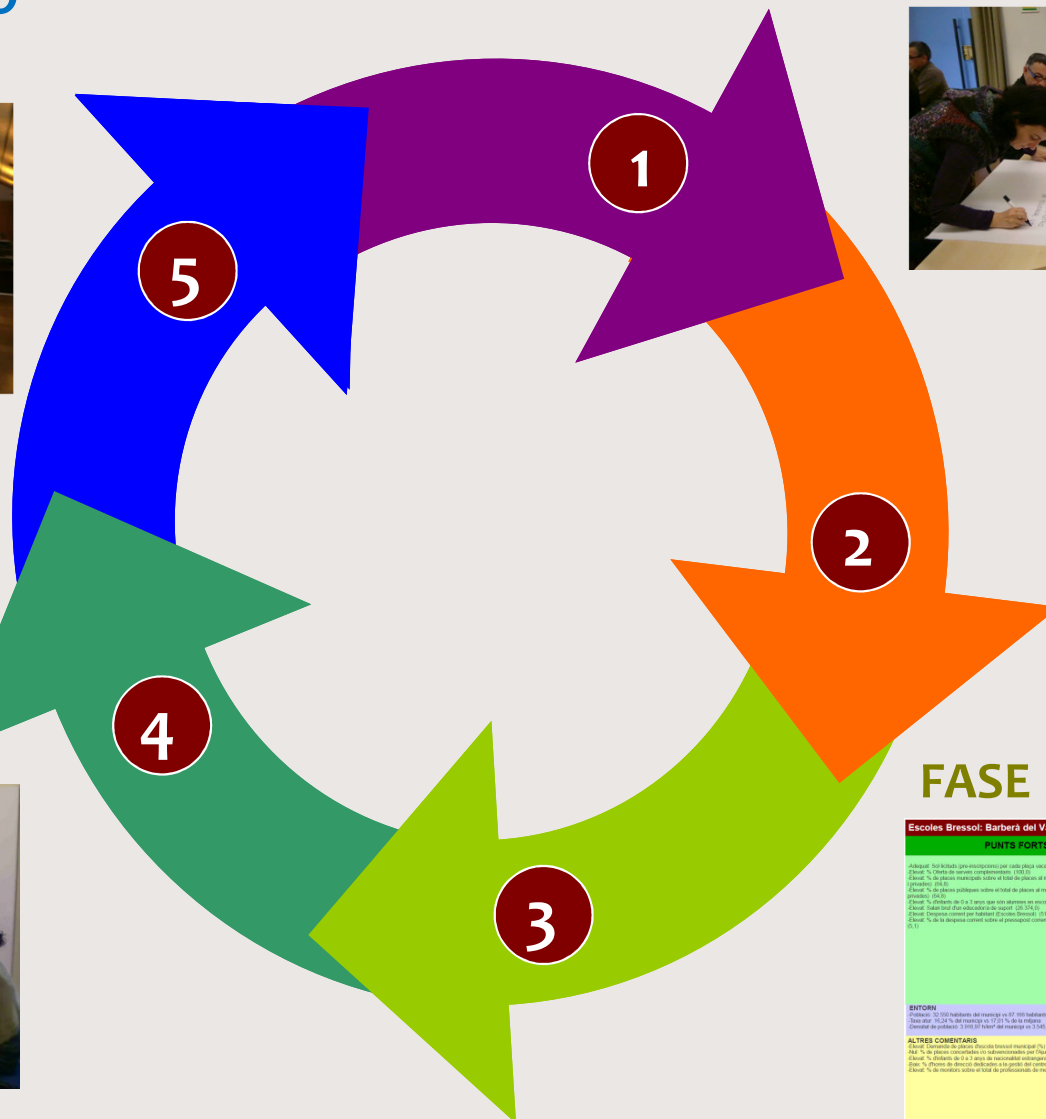


Servei	2005	2006	2007	2008	2009	2010	2011	2012	2013	2014	2015	2016	2017	2018	Edició (2018)
Polícia Local		15	24	35	43	46	53	55	58	61	62	59	64	70	13a
Neteja viària i residus	11	17	24	28	24	34	36	36	40	40	43	46	56	58	15a
Biblioteques	13	27	37	37	37	37	54	44	44	44	44	60	60	142	15a
Espais Escènics				12	26	30	29	30	31	31	29	30	31	30	11a
Escoles Bressol		8	13	25	27	28	31	31	32	34	39	38	45	48	13a
Escoles de Música		7	11	14	27	31	32	32	37	38	42	39	42	43	13a
Esports	14	29	37	42	49	50	51	50	53	53	54	53	55	57	15a
Serveis Socials	41	43	42	44	47	54	55	56	55	55	57	57	59	64	17a
Mercats Municipals			12	25	29	29	30	30	33	32	32	32	33	32	12a
Fires Locals					14	17	16	22	27	30	35	39	37	36	10a
Serveis Locals d'Ocupació					12	26	30	32	33	34	34	36	36	36	10a
OMIC					11	18	25	27	31	34	32	36	38	40	10a
Seguretat Alimentària (Salut P.)						14	26	36	38	43	43	49	48	51	9a
Enllumenat Públic						12	13	18	24	25	30	33	32	37	9a
Servei de Mediació Ciutadana							14	17	24	30	35	35	36	43	8a
Verd urbà									14	20	21	23	24	30	6a
Serveis culturals											14	17	18	22	4a
Museus locals												13	23	33	3a
Serveis Funeraris i Cementiris													11	16	2a
<b>Total Cercles</b>	<b>4</b>	<b>7</b>	<b>8</b>	<b>9</b>	<b>12</b>	<b>14</b>	<b>15</b>	<b>15</b>	<b>16</b>	<b>16</b>	<b>17</b>	<b>18</b>	<b>19</b>	<b>19</b>	
<b>Total participants als Cercles</b>	<b>79</b>	<b>146</b>	<b>200</b>	<b>262</b>	<b>346</b>	<b>426</b>	<b>495</b>	<b>516</b>	<b>574</b>	<b>604</b>	<b>646</b>	<b>695</b>	<b>748</b>	<b>888</b>	

## FASE DE COMUNICACIÓ I IMPLEMENTACIÓ



## FASE DE DISSENY



## FASE DE MESURA

Evaluació 2016	
Evaluació 2016	
Indicador	
Valor	
Objectiu	
Observacions	
Accions	
Responsable	
Termini	
Observacions	
Accions	
Responsable	
Termini	

## FASE DE MILLORA



## FASE D'AVALUACIÓ

Escoles Bressol: Barberà del Vallès comparat amb 20 municipis. Any 2015	
PUNTS FORTS	OPORTUNITATS DE MILLORA
<p><b>Indicador:</b> 100% d'atenció educativa per cada grup escolar (10)</p> <p><b>Descripció:</b> 100% d'atenció educativa per cada grup escolar (10)</p> <p><b>Valor:</b> 100</p> <p><b>Objectiu:</b> 100</p> <p><b>Observacions:</b> 100% d'atenció educativa per cada grup escolar (10)</p> <p><b>Accions:</b> 100% d'atenció educativa per cada grup escolar (10)</p> <p><b>Responsable:</b> 100% d'atenció educativa per cada grup escolar (10)</p> <p><b>Termini:</b> 100% d'atenció educativa per cada grup escolar (10)</p>	<p><b>Indicador:</b> 100% d'atenció educativa per cada grup escolar (10)</p> <p><b>Descripció:</b> 100% d'atenció educativa per cada grup escolar (10)</p> <p><b>Valor:</b> 100</p> <p><b>Objectiu:</b> 100</p> <p><b>Observacions:</b> 100% d'atenció educativa per cada grup escolar (10)</p> <p><b>Accions:</b> 100% d'atenció educativa per cada grup escolar (10)</p> <p><b>Responsable:</b> 100% d'atenció educativa per cada grup escolar (10)</p> <p><b>Termini:</b> 100% d'atenció educativa per cada grup escolar (10)</p>
<p><b>Indicador:</b> 100% d'atenció educativa per cada grup escolar (10)</p> <p><b>Descripció:</b> 100% d'atenció educativa per cada grup escolar (10)</p> <p><b>Valor:</b> 100</p> <p><b>Objectiu:</b> 100</p> <p><b>Observacions:</b> 100% d'atenció educativa per cada grup escolar (10)</p> <p><b>Accions:</b> 100% d'atenció educativa per cada grup escolar (10)</p> <p><b>Responsable:</b> 100% d'atenció educativa per cada grup escolar (10)</p> <p><b>Termini:</b> 100% d'atenció educativa per cada grup escolar (10)</p>	<p><b>Indicador:</b> 100% d'atenció educativa per cada grup escolar (10)</p> <p><b>Descripció:</b> 100% d'atenció educativa per cada grup escolar (10)</p> <p><b>Valor:</b> 100</p> <p><b>Objectiu:</b> 100</p> <p><b>Observacions:</b> 100% d'atenció educativa per cada grup escolar (10)</p> <p><b>Accions:</b> 100% d'atenció educativa per cada grup escolar (10)</p> <p><b>Responsable:</b> 100% d'atenció educativa per cada grup escolar (10)</p> <p><b>Termini:</b> 100% d'atenció educativa per cada grup escolar (10)</p>
<p><b>Indicador:</b> 100% d'atenció educativa per cada grup escolar (10)</p> <p><b>Descripció:</b> 100% d'atenció educativa per cada grup escolar (10)</p> <p><b>Valor:</b> 100</p> <p><b>Objectiu:</b> 100</p> <p><b>Observacions:</b> 100% d'atenció educativa per cada grup escolar (10)</p> <p><b>Accions:</b> 100% d'atenció educativa per cada grup escolar (10)</p> <p><b>Responsable:</b> 100% d'atenció educativa per cada grup escolar (10)</p> <p><b>Termini:</b> 100% d'atenció educativa per cada grup escolar (10)</p>	<p><b>Indicador:</b> 100% d'atenció educativa per cada grup escolar (10)</p> <p><b>Descripció:</b> 100% d'atenció educativa per cada grup escolar (10)</p> <p><b>Valor:</b> 100</p> <p><b>Objectiu:</b> 100</p> <p><b>Observacions:</b> 100% d'atenció educativa per cada grup escolar (10)</p> <p><b>Accions:</b> 100% d'atenció educativa per cada grup escolar (10)</p> <p><b>Responsable:</b> 100% d'atenció educativa per cada grup escolar (10)</p> <p><b>Termini:</b> 100% d'atenció educativa per cada grup escolar (10)</p>





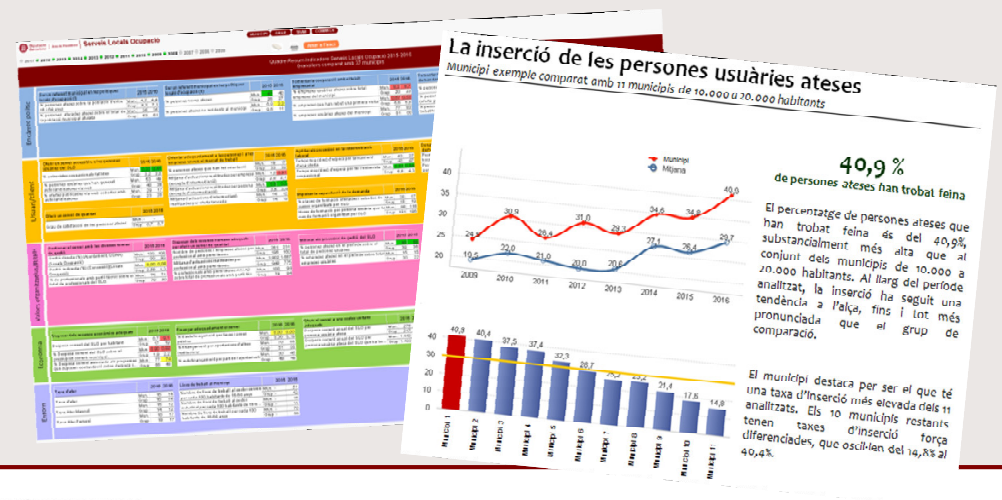






# Algunes dades

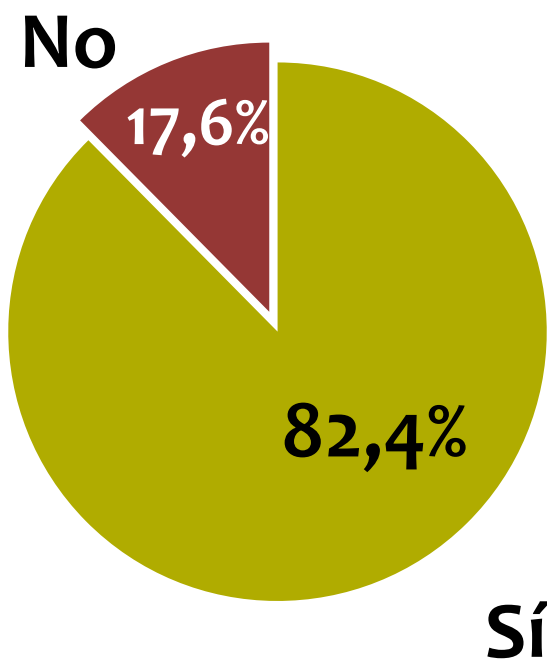
## DELS CERCLES DE COMPARACIÓ INTERMUNICIPALS





Centre  
d'Estudis  
d'Opinió

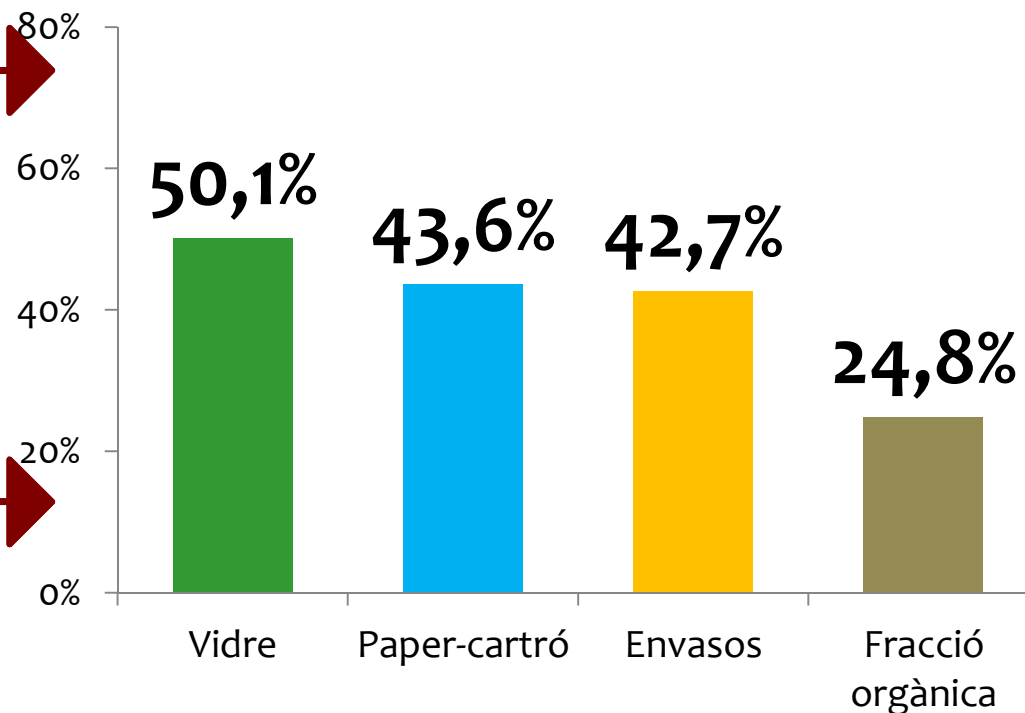
**A la seva llar se separen residus per tal que es pugui fer una recollida selectiva?**  
(vidre, paper, cartró, envasos)



Font: Enquesta Òmnibus de la Generalitat de Catalunya. 2016



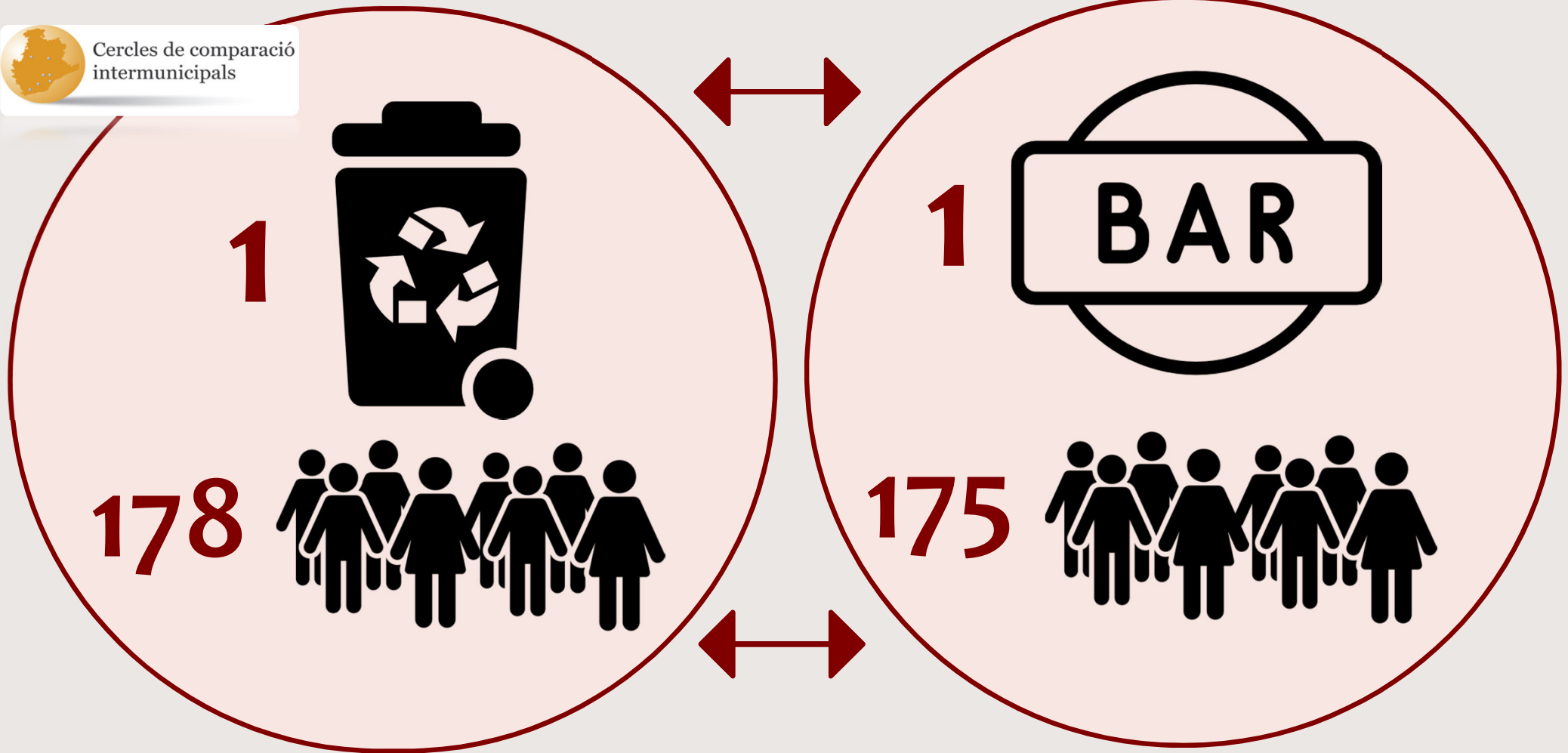
**% de recollida selectiva**  
(sobre el total de residus generats per fracció)



Font: Cercles de comparació intermunicipals. 2016



Cercles de comparació  
intermunicipals



Font: Cercles de comparació intermunicipals. 2016

Font: Dada procedent d'estadística oficial

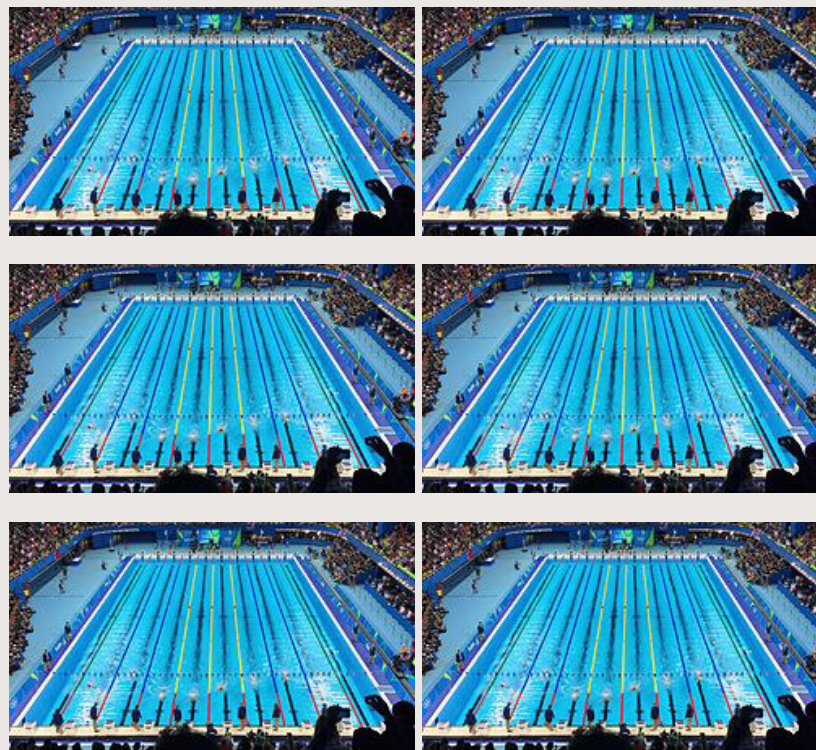


# Recursos destinats a la neteja dels carrers

*Un municipi de 20.000 habitants gasta l'equivalent a 15 piscines olímpiques cada any en la neteja dels carrers*



**1 any**



**15**

Font: Cercles de comparació intermunicipals. 2016





Cercles de comparació  
intermunicipals

1



13 m<sup>2</sup>

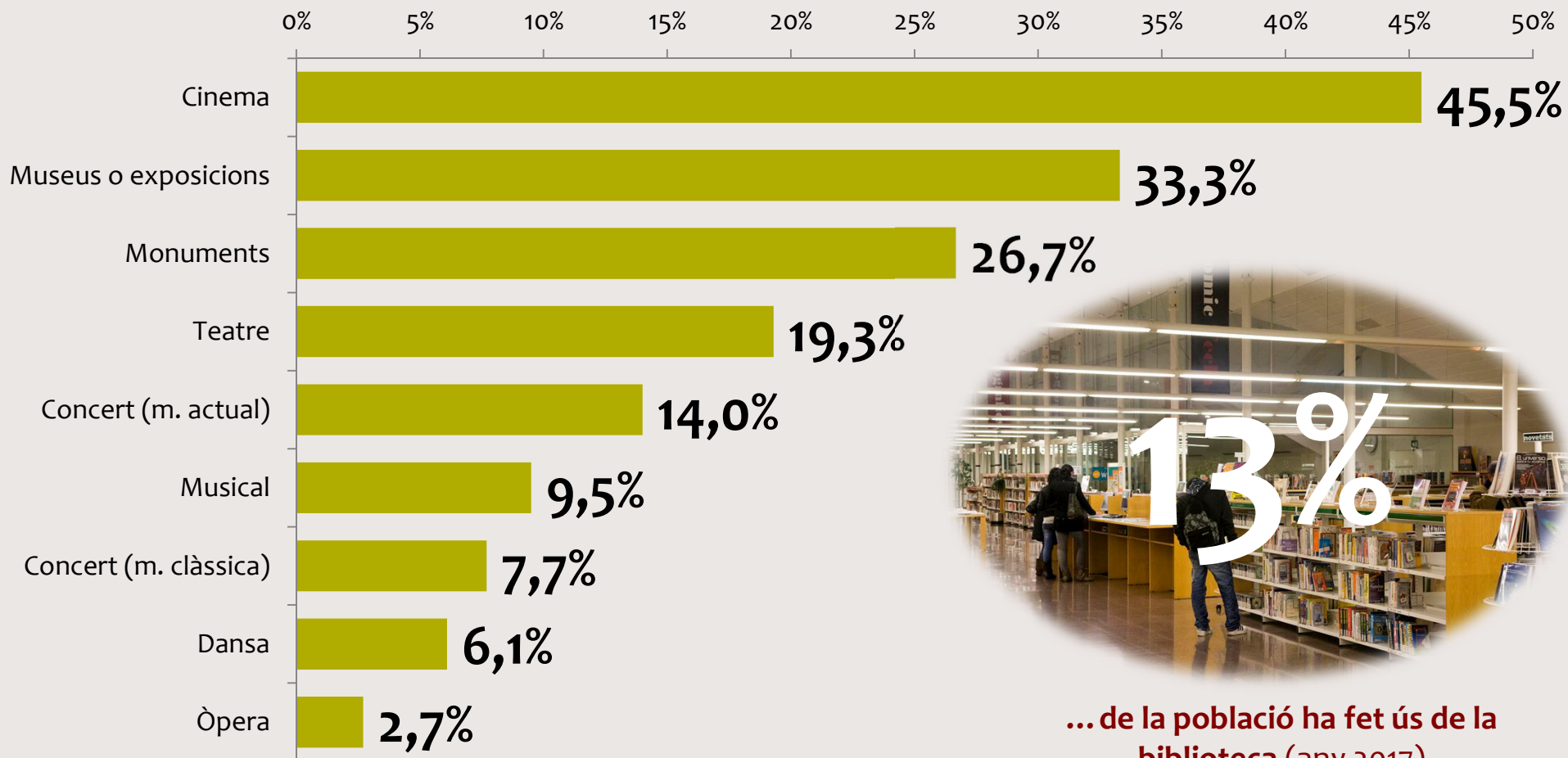
Font: Cercles de comparació intermunicipals. 2016



X3 = 40 m<sup>2</sup>

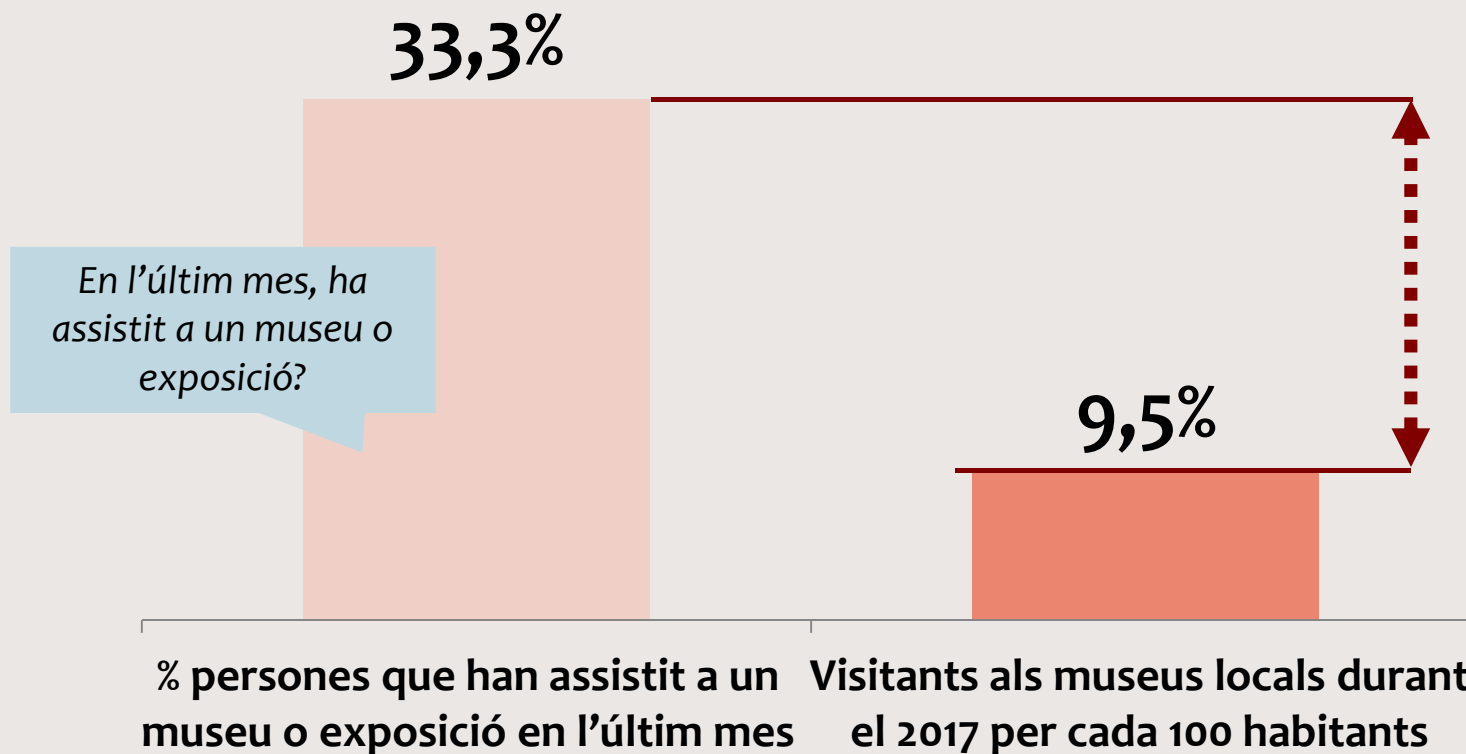


En l'últim mes, ha assistit a les següents activitats culturals?



... de la població ha fet ús de la biblioteca (any 2017)

El % de persones que afirmen haver anat a un museu o exposició supera els visitants registrats als museus locals



En l'últim mes, ha assistit a un museu o exposició?

% persones que han assistit a un museu o exposició en l'últim mes

Visitants als museus locals durant el 2017 per cada 100 habitants

*Inclou Barcelona ciutat*



Font: Enquesta Òmnibus de la Generalitat de Catalunya. 2015

*No inclou Barcelona ciutat*



Font: Cercles de comparació intermunicipals. 2017



*Fa 30 minuts d'activitat física al dia,  
un mínim de 5 dies per setmana?*



Font: Enquesta Òmnibus de la Generalitat de Catalunya. 2017

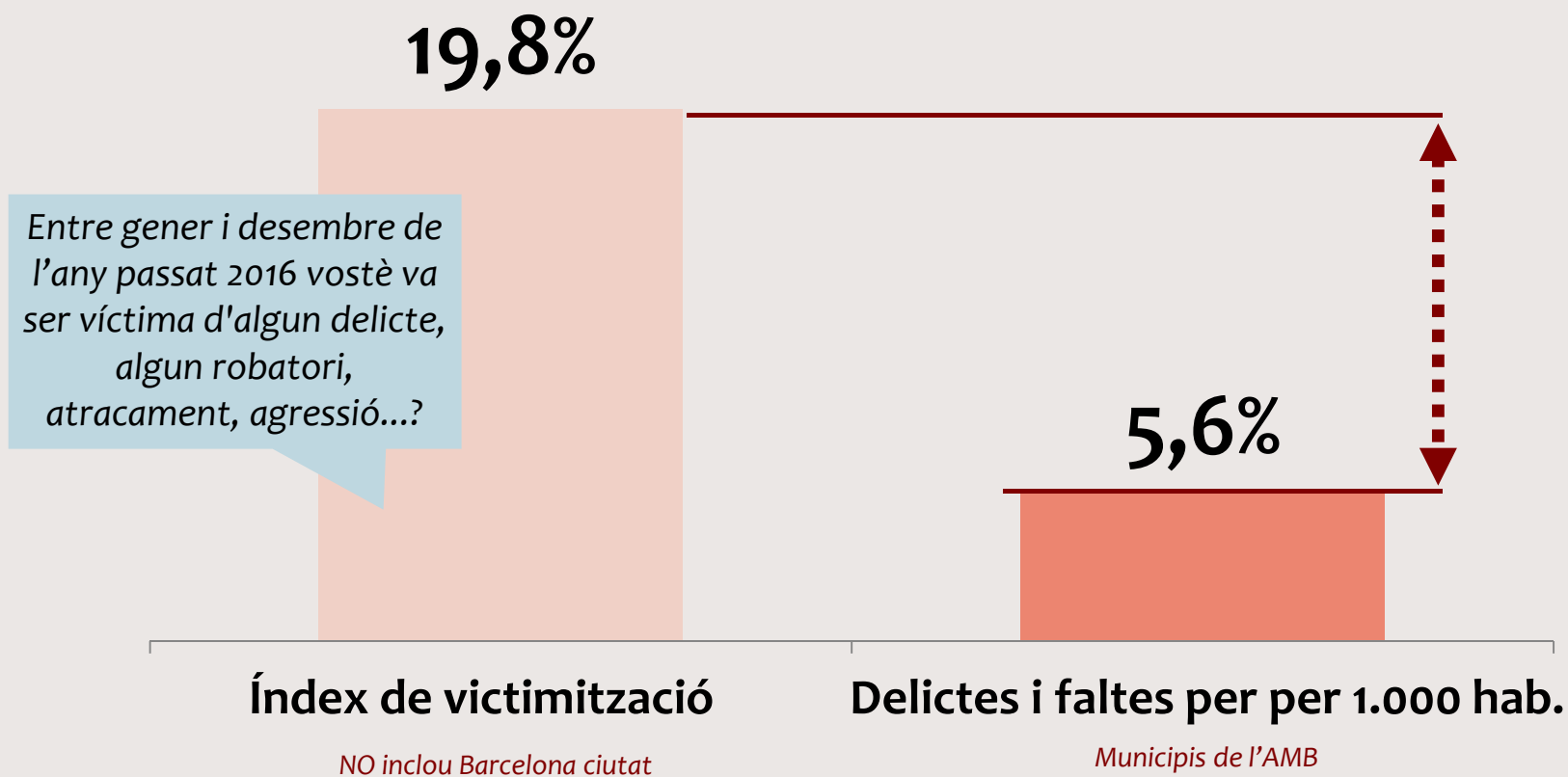


**% de població inscrita o abonada a un  
servei esportiu continuat municipal**



Font: Cercles de comparació intermunicipals. 2016

El nivell de victimització declarat supera el nombre de delictes i faltes registrats



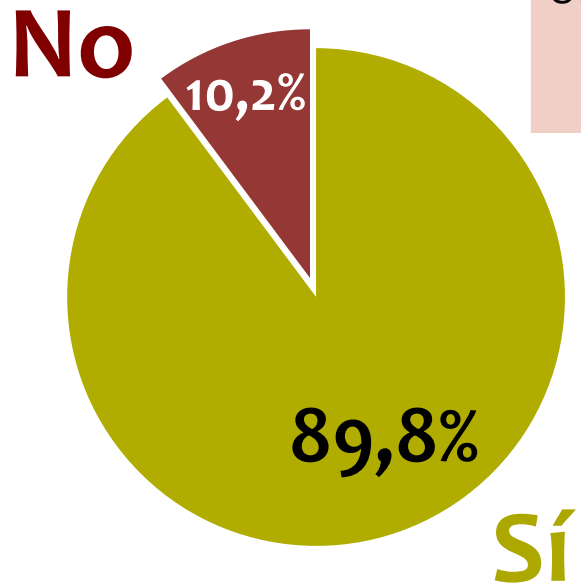
Font: Enquesta de victimització de l'AMB.  
IERMB i AMB. 2017



Font: Cercles de comparació intermunicipals. 2016



*Considera preferible recórrer en primer lloc a la mediació com a sistema per resoldre conflictes abans que anar directament als tribunals de justícia?*



Una alternativa amb ampli suport



Font: Enquesta Òmnibus de la Generalitat de Catalunya. 2017



**Participants directes en processos de mediació per cada 1.000 habitants**

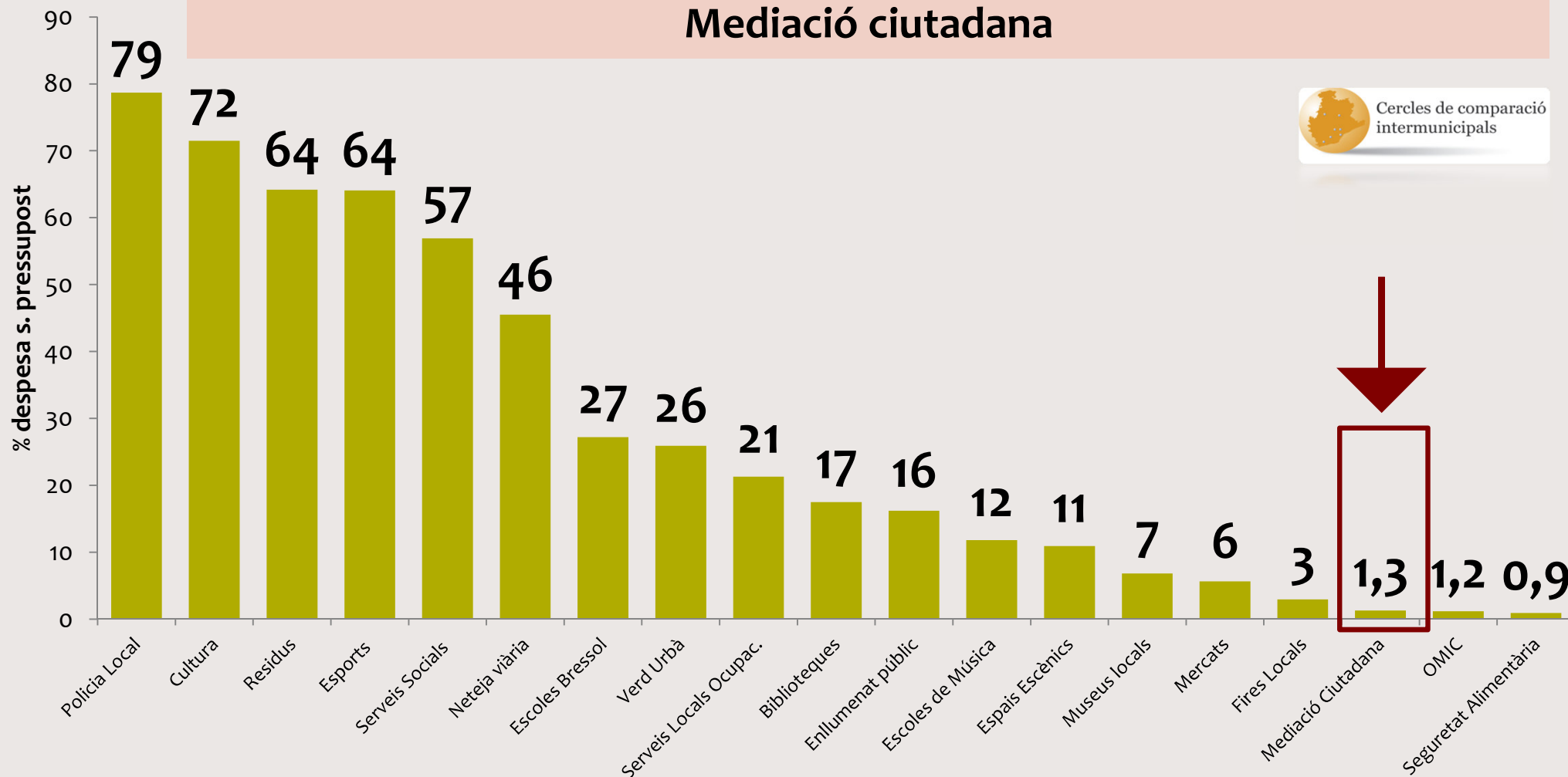


**5,9%**

Font: Cercles de comparació intermunicipals. 2017



Els municipis inverteixen, de mitjana, 1,3 € per habitant en el Servei de Mediació ciutadana



Font: Cercles de comparació intermunicipals. 2016-2017

# Quant costa un curs a una Escola de música?

**1.004 €**

anuals per persona en  
restauració



**≈ x2**

matrícula  
Escola de  
música

Quant paguen les  
famílies per alumne/a?

**489 €**



Quant costa una  
plaça?

**1.261 €**

per alumne/a

**489 €**



**1.261 €**

per alumne/a

Font: Idescat, a partir de dades de l'Enquesta de  
pressupostos familiars, base 2016, de l'INE



Cercles de comparació  
intermunicipals

Font: Cercles de comparació intermunicipals. 2016

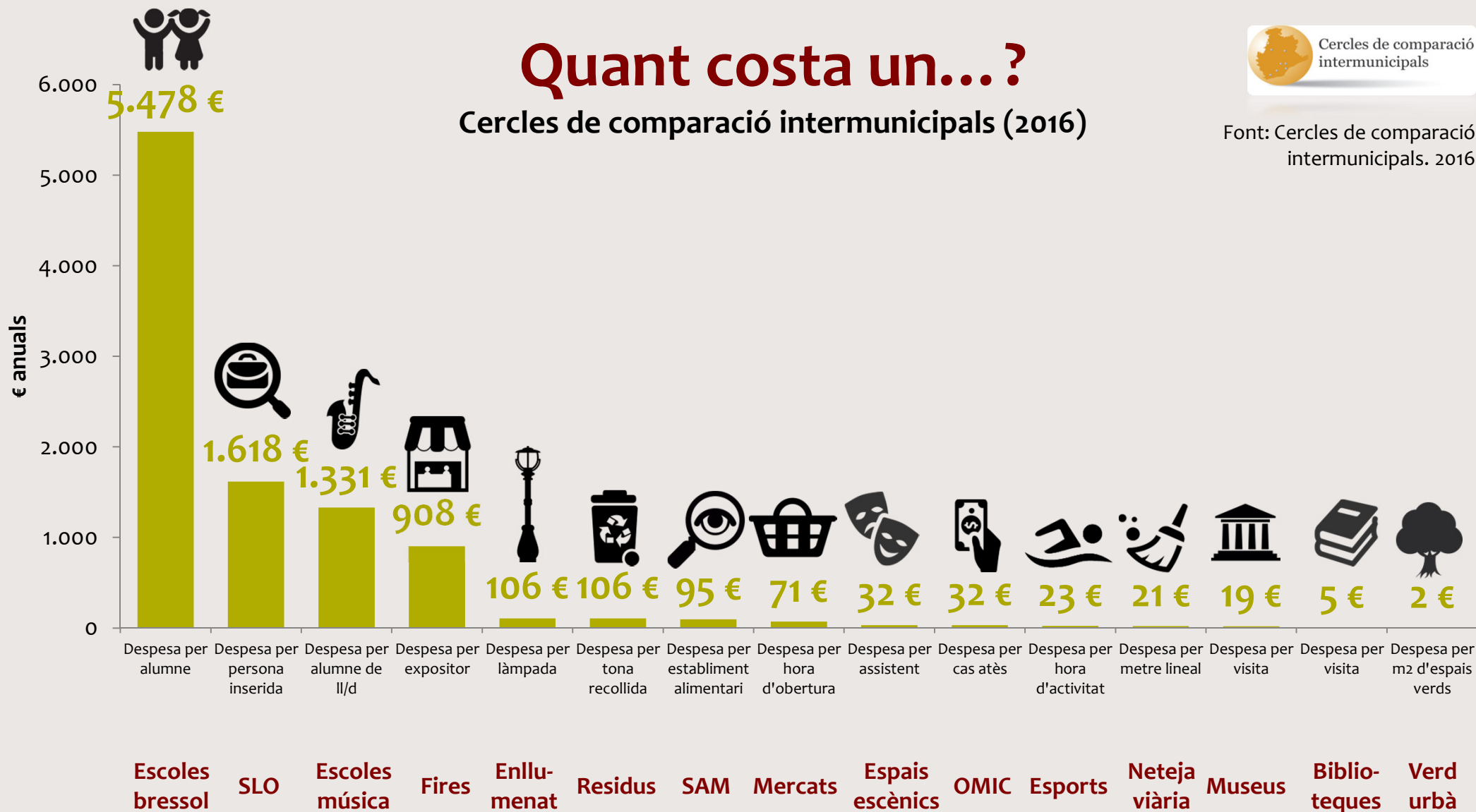


## Quant costa un...?

Cercles de comparació intermunicipals (2016)



Font: Cercles de comparació intermunicipals. 2016



Escoles bressol

SLO

Escoles música

Fires

Enllumenat

Residus

SAM

Mercats

Espais escènics

OMIC

Esports

Neteja viària

Museus

Biblioteques

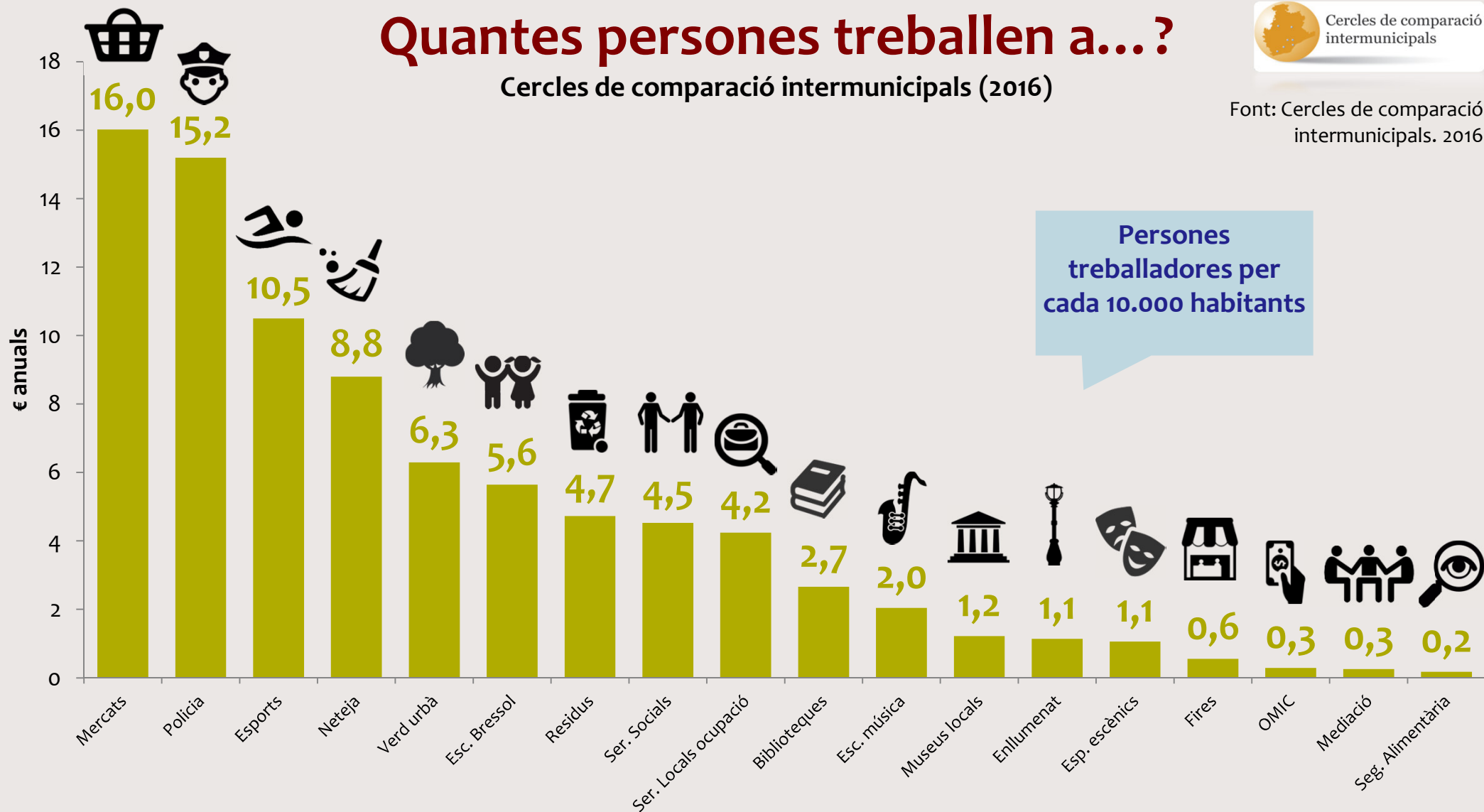
Verd urbà

## Quantes persones treballen a...?

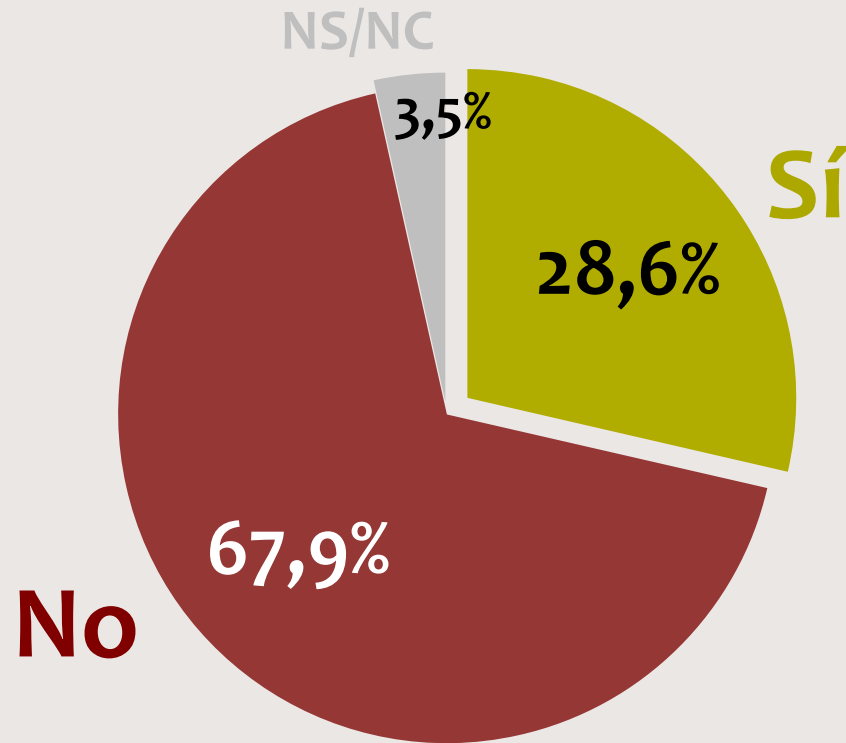
Cercles de comparació intermunicipals (2016)



Font: Cercles de comparació intermunicipals. 2016



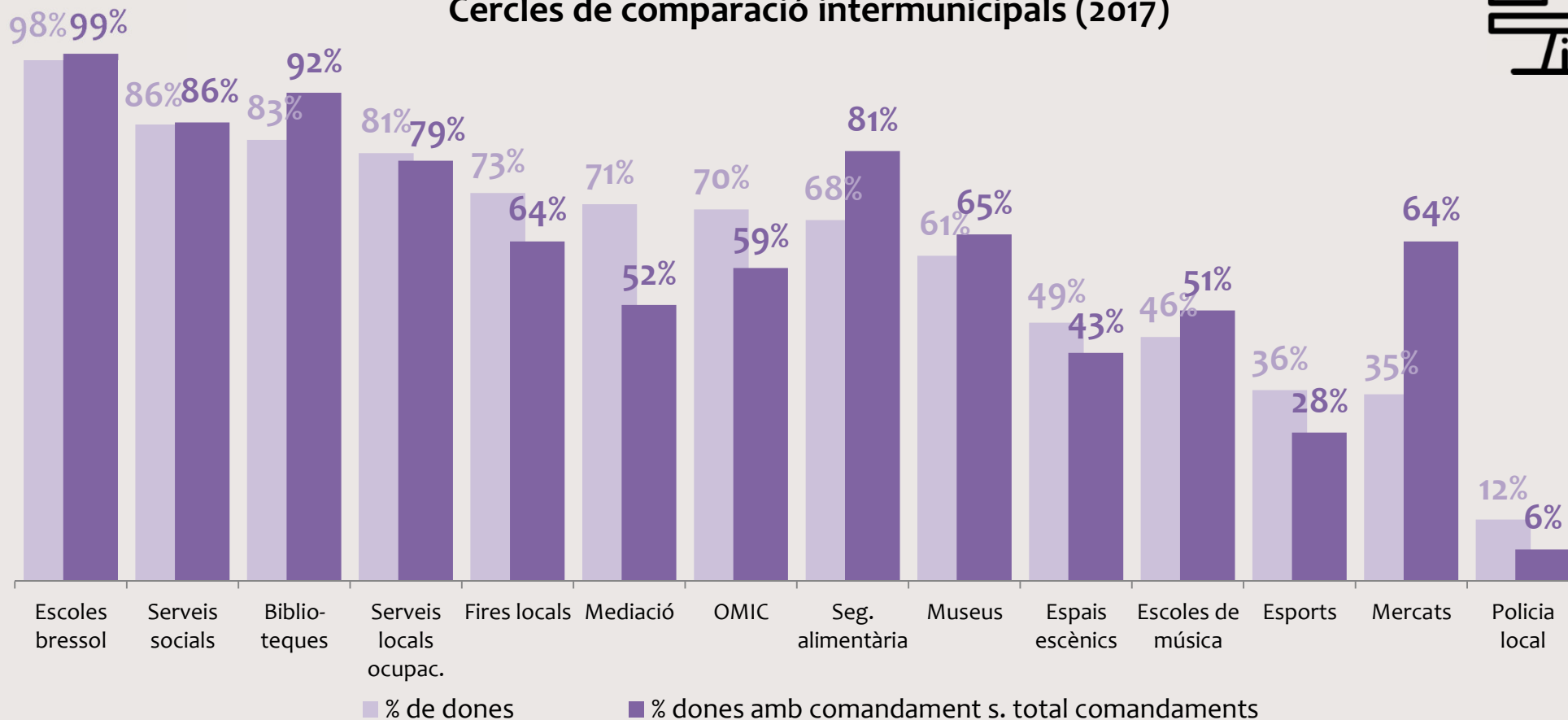
*Pensa vostè que homes i dones tenen les mateixes oportunitats per accedir als càrrecs de direcció i comandament?*



Hi ha una elevada conscienciació social del sostre de vidre que experimenten les dones en molts àmbits laborals



## Diferències de gènere en els càrrecs de comandament Cercles de comparació intermunicipals (2017)



**+1%** **+0,5%** **+11%** **-2%** **-12%** **-27%** **-16%** **+19%** **+6%** **-12%** **+11%** **-22%** **+82%** **-48%**

Font: Cercles de comparació intermunicipals. 2017