

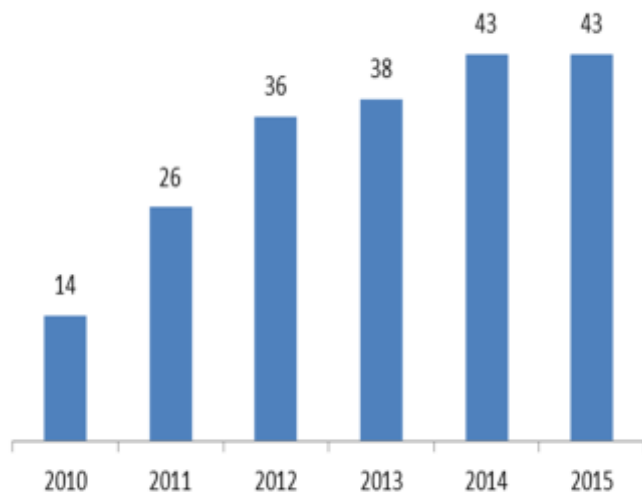
VI Cercle de Comparació Intermunicipal de Seguretat Alimentària

Principals resultats 2014

Museu Marítim de Barcelona
3 de novembre de 2015

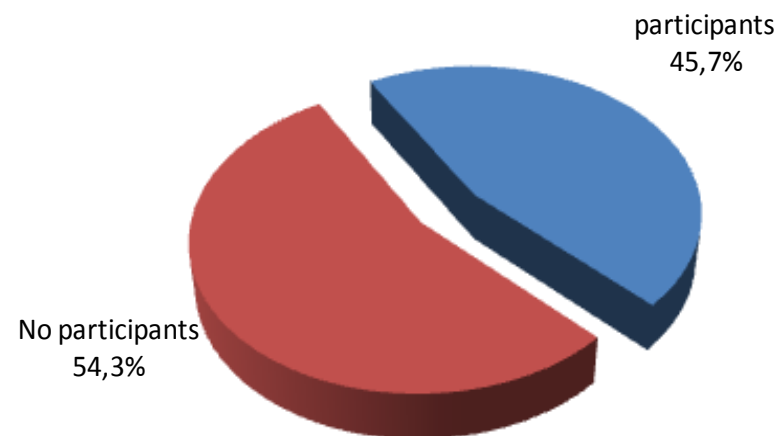
El nombre d'ens locals participants ha estat de 38
(37 municipis + 6 districtes de Barcelona*)

Número de participants



37 municipis BCN + 1 Tarragona

% de municipis de Barcelona
(majors de 10.000 habitants)



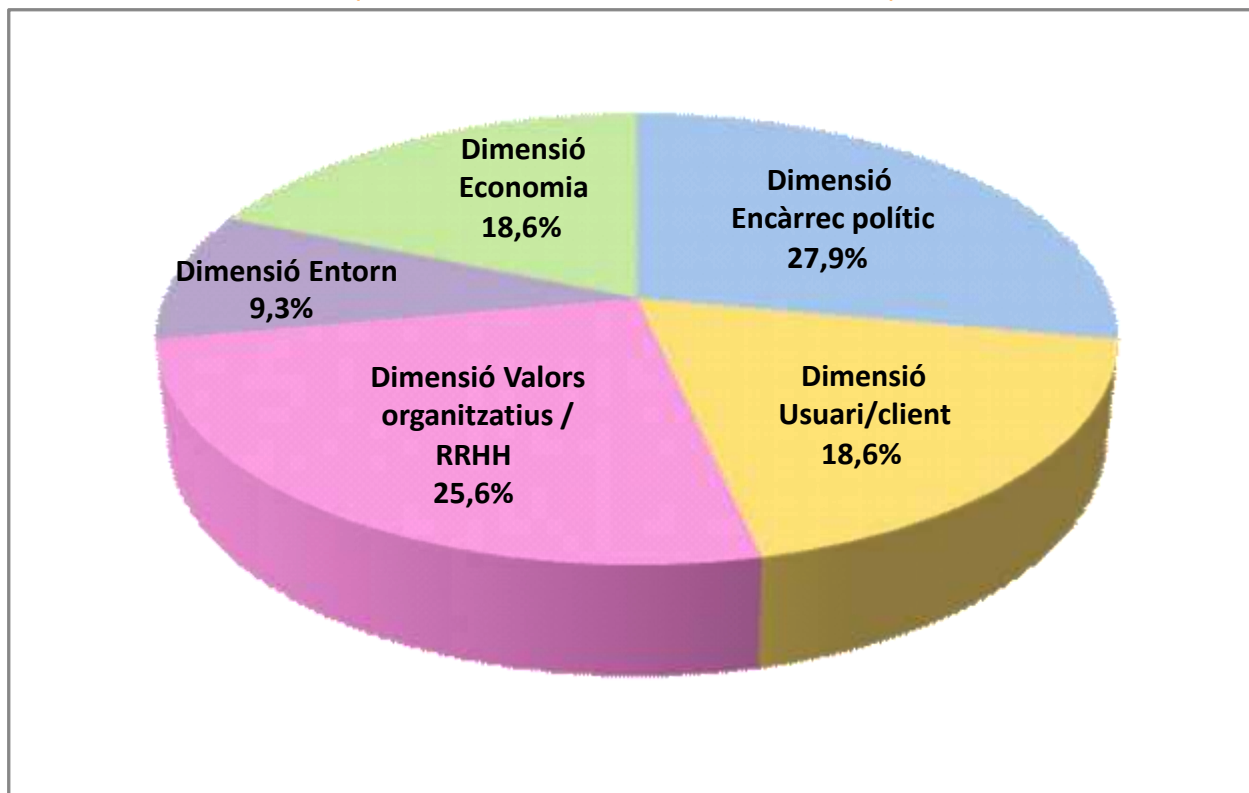
Total: **3.242.131** hab.

(*) *Que han estat computats com a municipis independents*

41 indicadors

5 dimensions

(incloent els indicadors d'entorn*)



Distribució dels indicadors per a cadascuna de les dimensions d'estudi

() Dades que ajuden a contextualitzar el municipi (densitat, renda per càpita i població estrangera). Comuns per a tots els cercles*

Resultats 2014



 **Anàlisi dels 43 (*) ens locals en base a mitjanes**

 **Per trams de població:**

< 60.000 habitants









> 60.000 habitants

 **Evolució temporal (2010 – 2014)**

 **Comparativa amb d'altres serveis municipals**

() Els sis districtes de BCN han estat computats com a municipis independents*

Garantir el compliment de la normativa

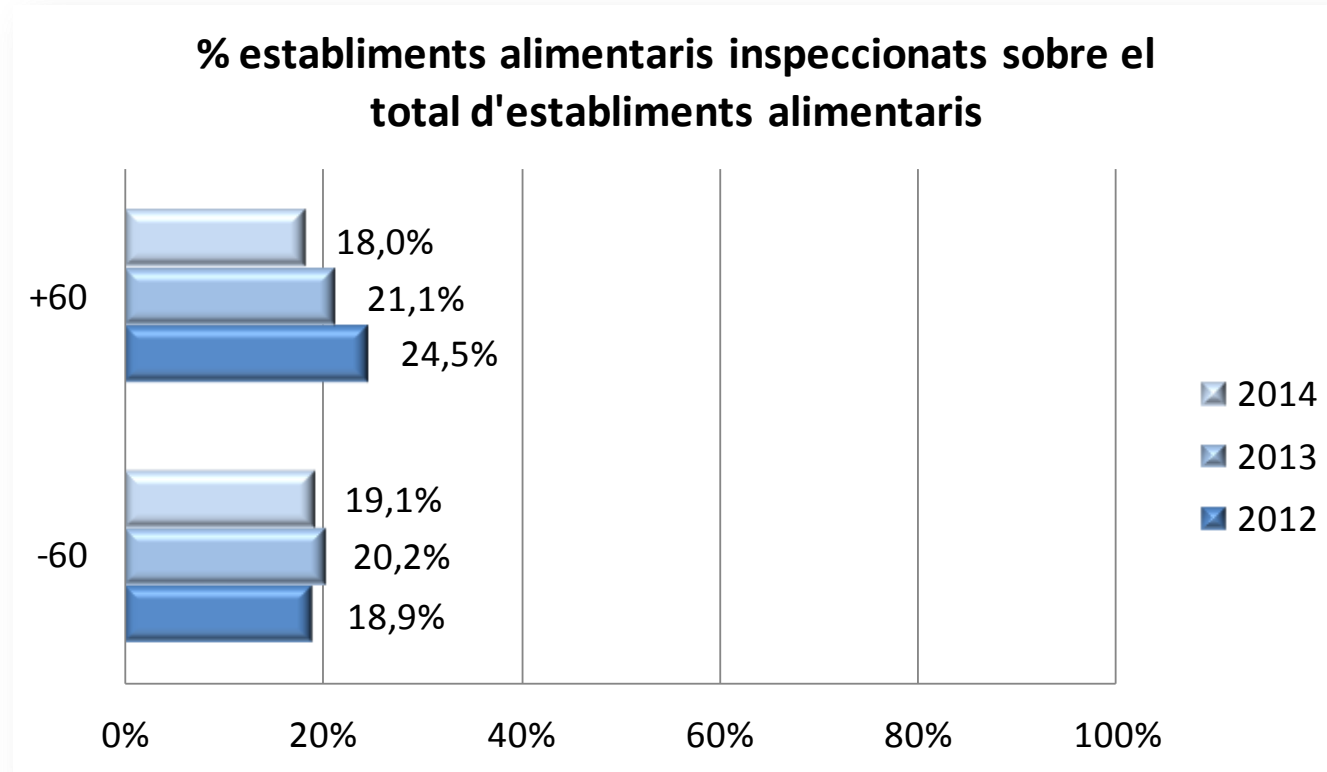
-  *Establiments inspeccionats* 
-  *Establiments alimentaris classificats* 
-  *Conformitat a la norma pel que fa a instal·lacions* 
-  *Disponibilitat d'autocontrols* 

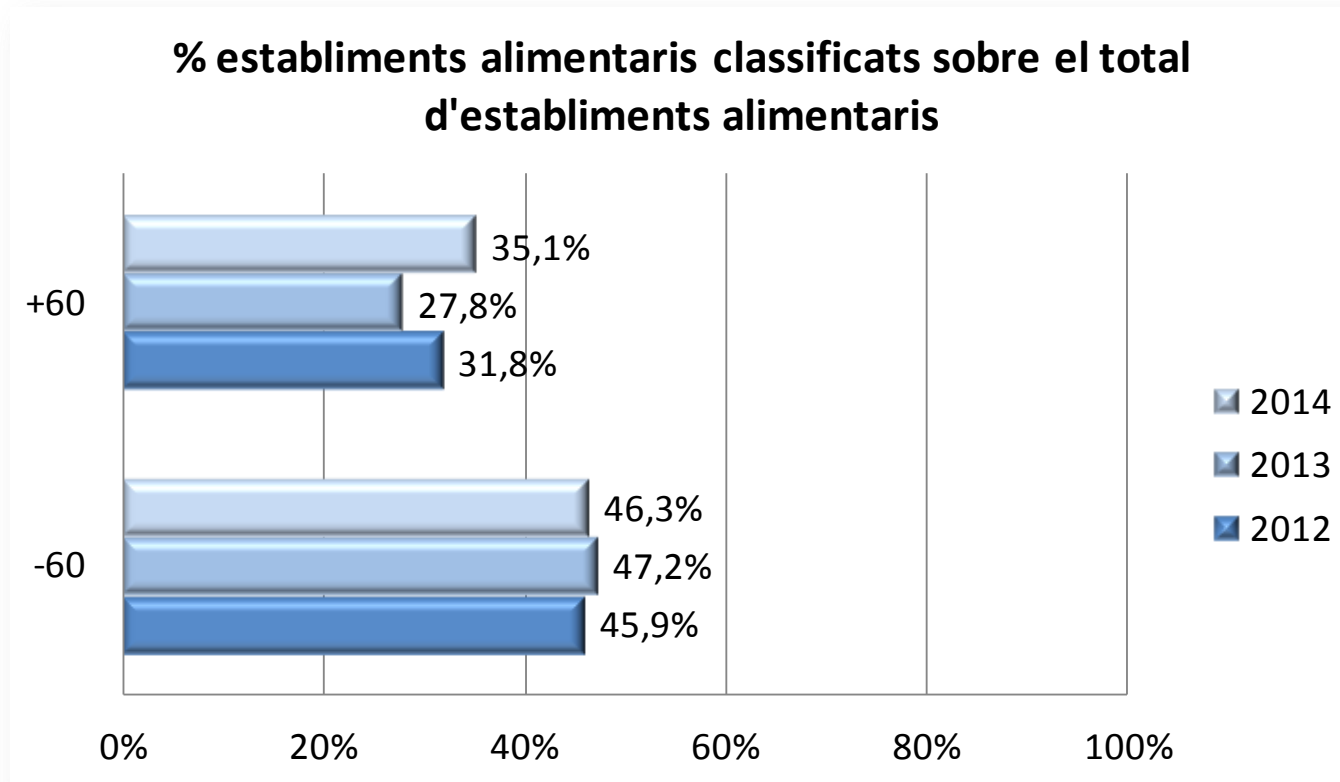
Gestionar un servei de “qualitat”

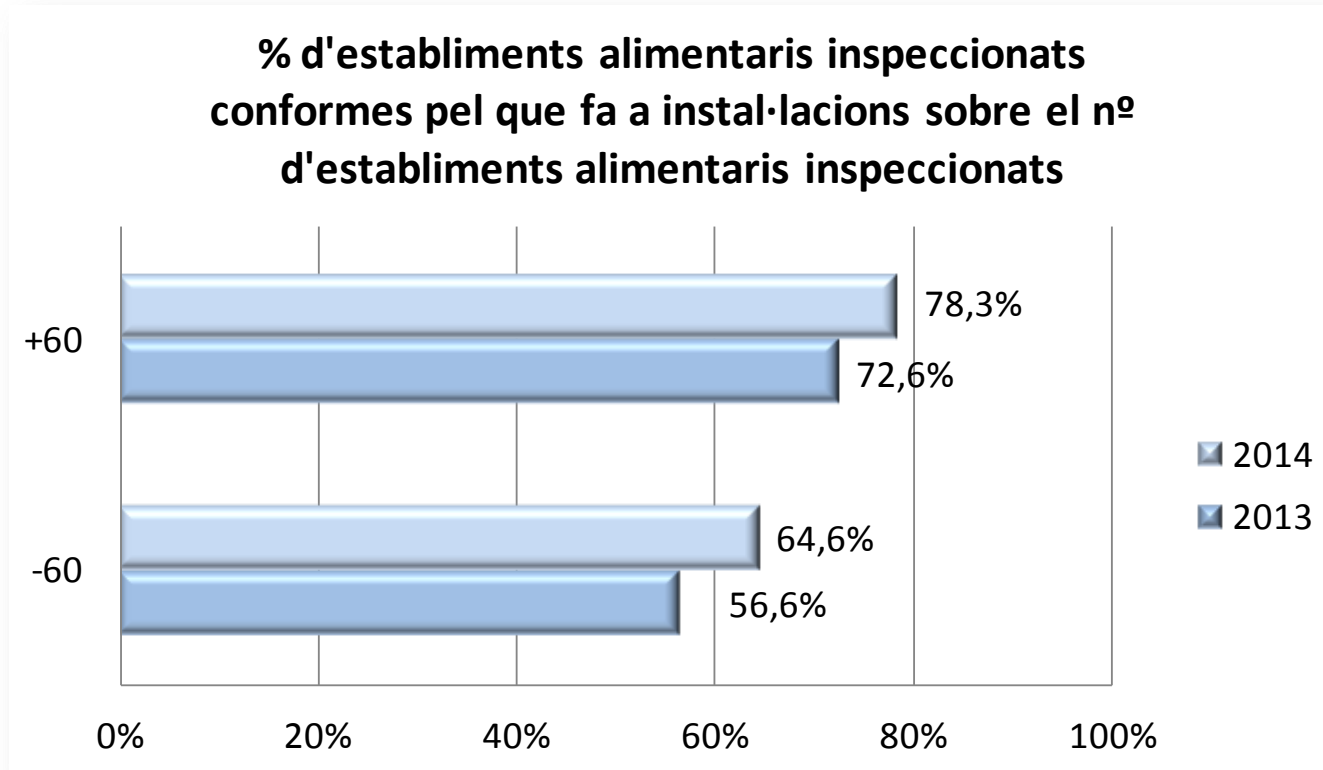
-  *Requeriments resolts favorablement (> 70% en els dos grups)*
-  *% Establiments codificats* 

Adequar el servei a les expectatives de la ciutadania

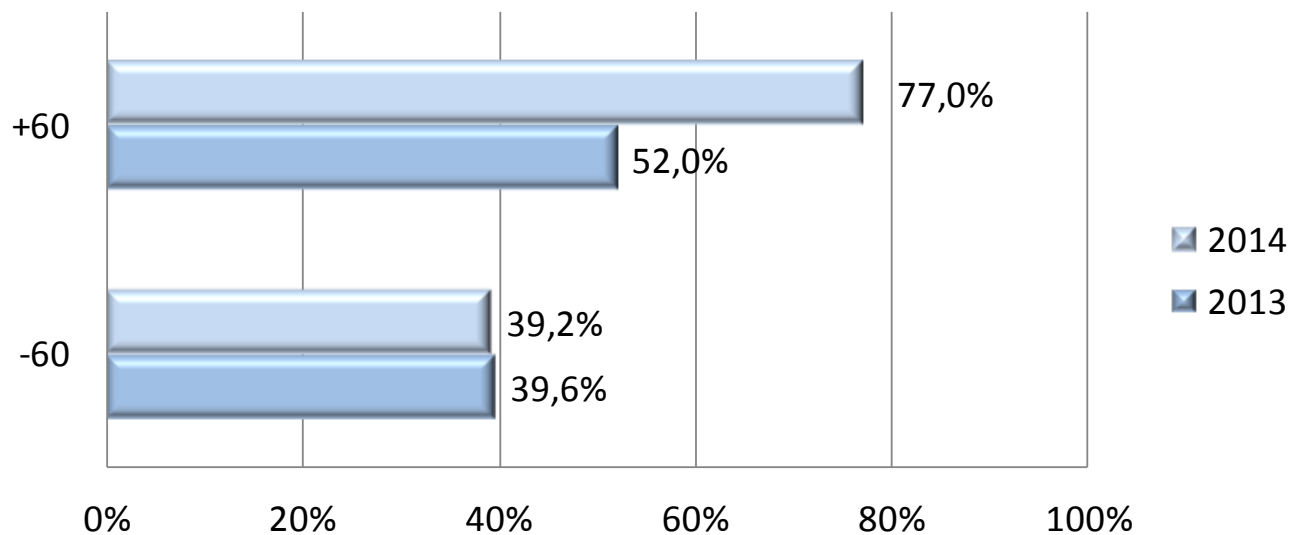
-  *Brots de TIA i denúncies*









% d'establiments alimentaris inspeccionats que disposen d'autocontrol sobre el nº d'establiments alimentaris inspeccionats



-  **Nombre de brots de TIA sobre 100.000 habitants**
A destacar la dificultat en l'obtenció de les dades (infravaloració?)
0,68 brots sobre 100.000 habitants (any 2013: 0,81)

-  **Nombre de denúncies rebudes sobre 10.000 habitants**
1,2 per cada 10.000 habitants (1,8 any 2013 i 1,7 any 2012)

Enguany ha disminuït el nombre d'establiments inspeccionats (18,2% any 2014), però s'evidencia un elevat grau de conformitat:

- 75,4% de conformitat en les instal·lacions,
- 76,6% de conformitat en les pràctiques de manipulació i
- 69,0% de conformitat en disposar d'autocontrols.

Disminució en el nombre de TIAS


Disminució nombre de denúncies, especialment en els municipis de més de 60.000 habitants.

Gestió de Riscos Sanitaris

 *Nombre d'inspeccions per cada 1.000 habitants*



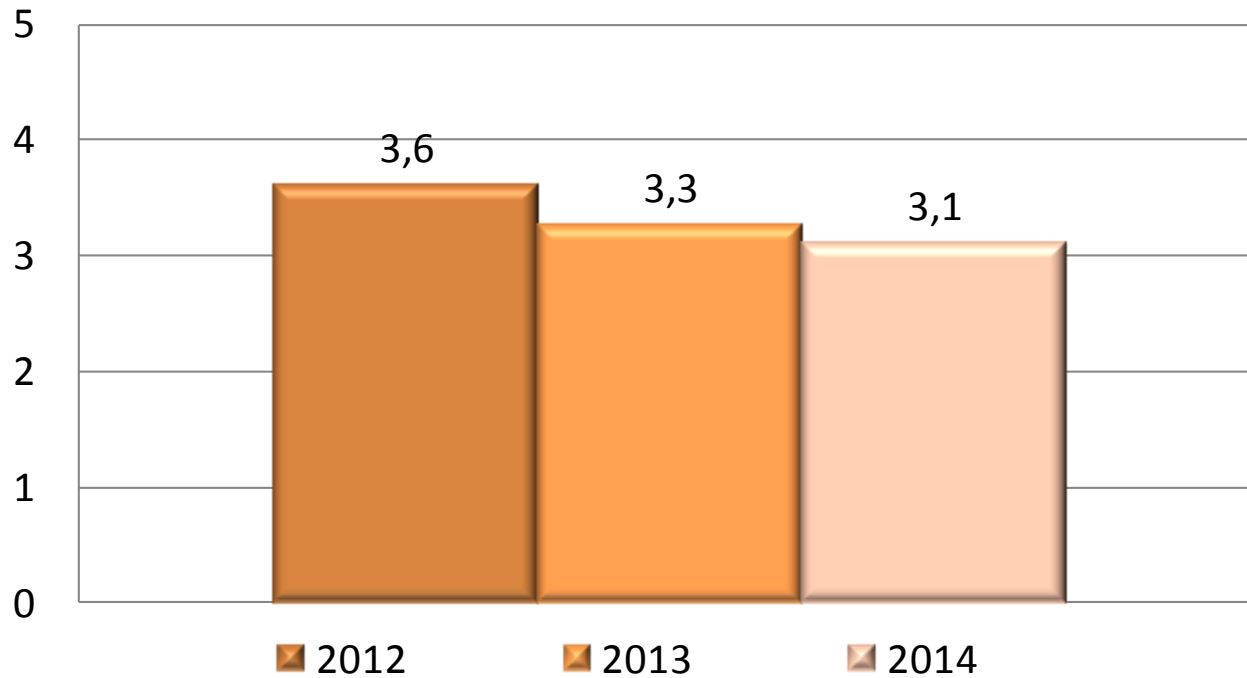
Grau d'acompliment de la normativa

 *Requeriments / advertiments emesos per cada 100 establiments alimentaris inspeccionats*

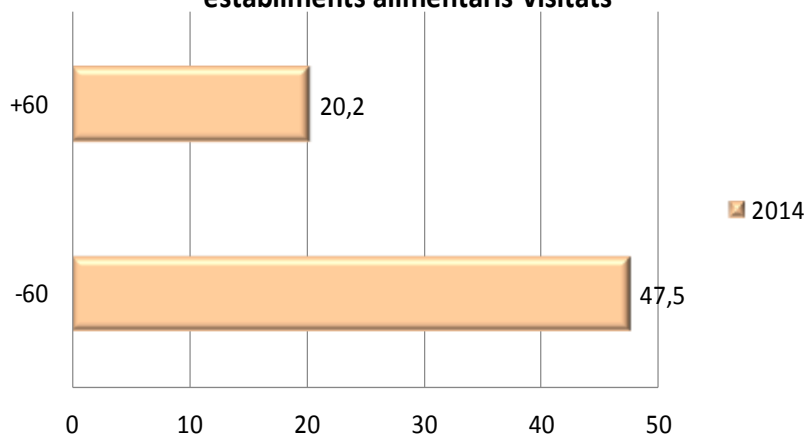
 *% Establiments amb mesures cautelars / sancionats*



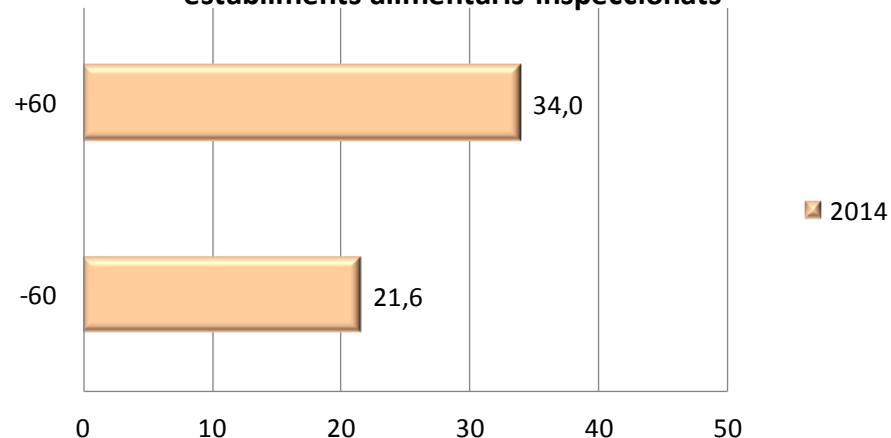
Nombre d'inspeccions per cada 1.000 habitants



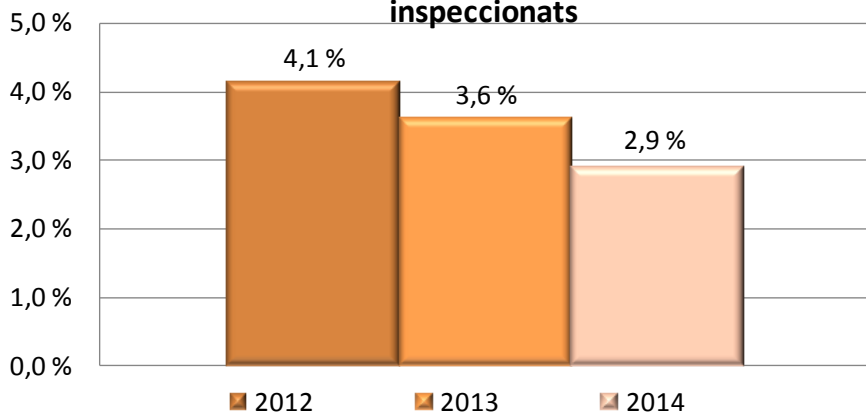
Nombre d'advertiments emesos per cada 100 establiments alimentaris visitats



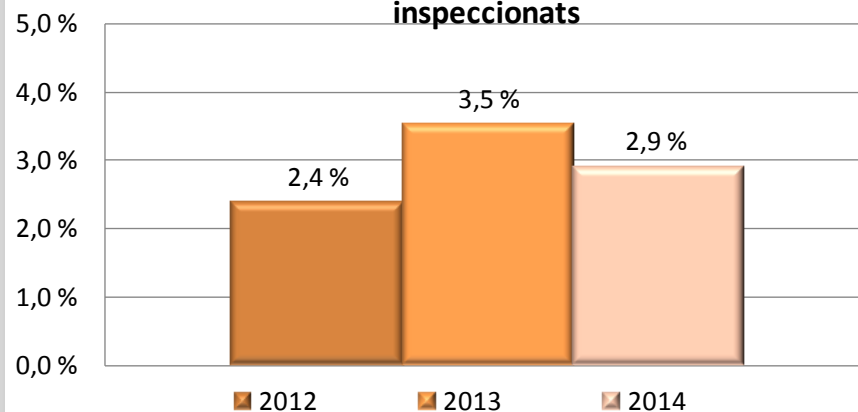
Nombre de requeriments emesos per cada 100 establiments alimentaris inspeccionats



% d'establiments alimentaris amb mesures cautelars sobre el nombre total d'establiments alimentaris inspeccionats

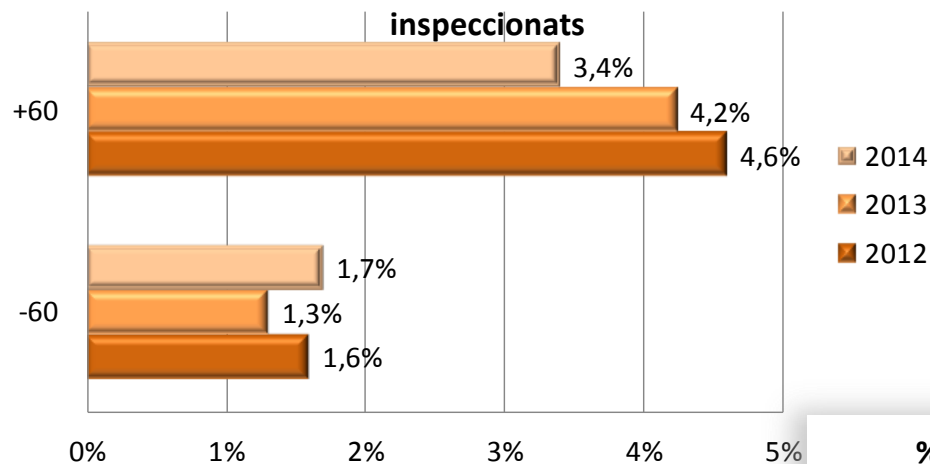


% d'establiments alimentaris sancionats sobre el nombre total d'establiments alimentaris inspeccionats

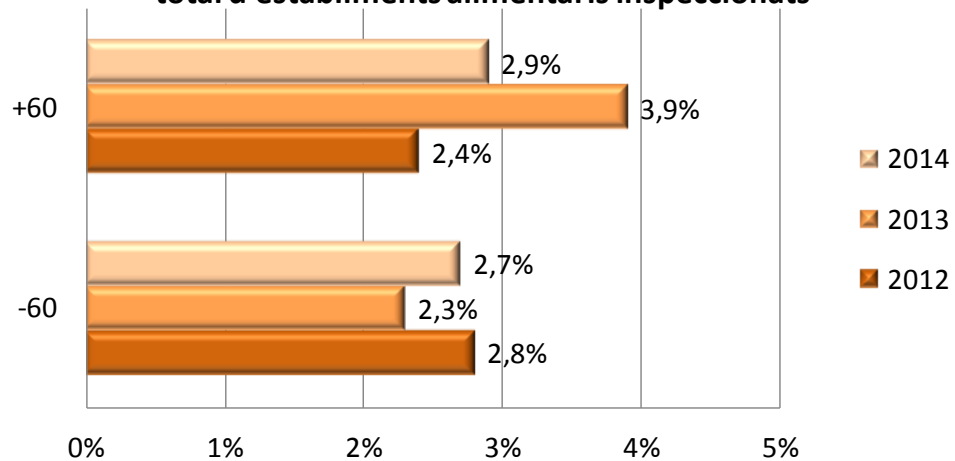


Grau d'acompliment de la normativa

% d'establiments alimentaris amb mesures cautelars sobre el nombre total d'establiments alimentaris



% d'establiments alimentaris sancionats sobre el nombre total d'establiments alimentaris inspeccionats



Gestionar el servei amb les diverses formes de gestió

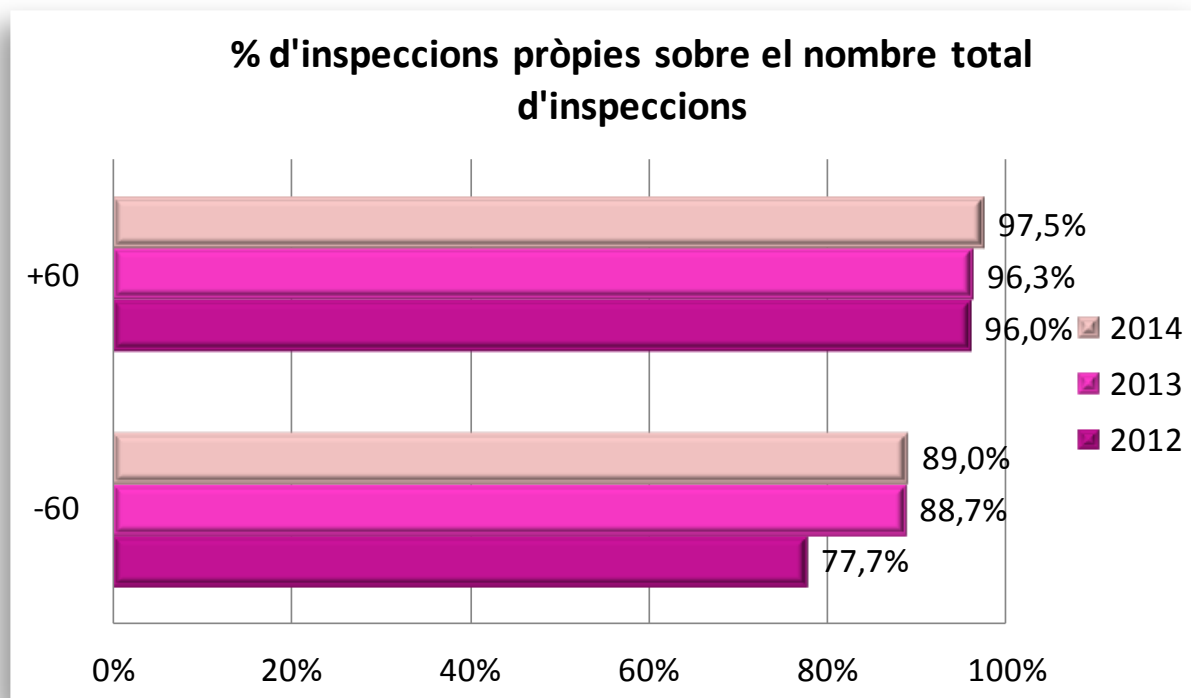
 *Gestió de les inspeccions*

Disposar dels recursos humans adequats

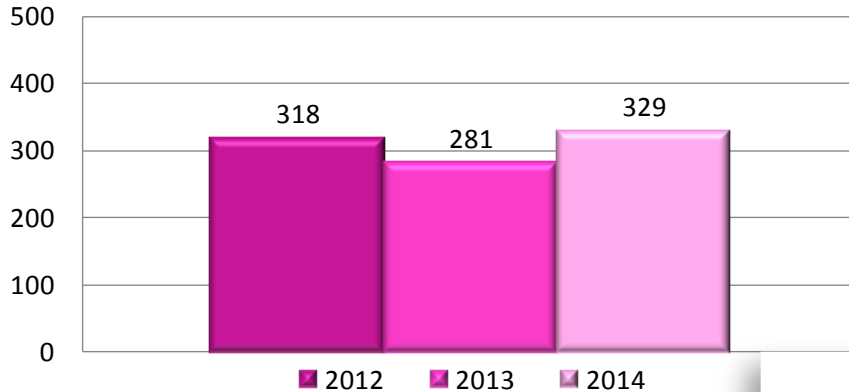
 *Nombre establiments alimentaris per inspector*

Millorar les habilitats dels treballador/res del servei

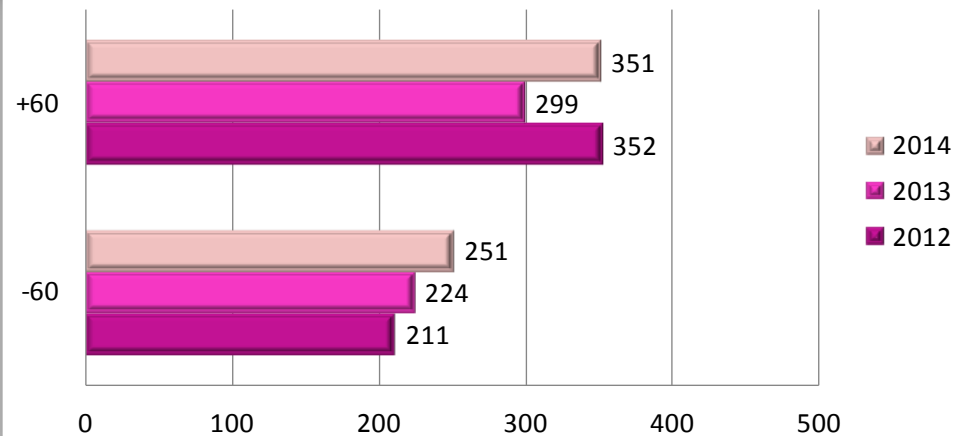
 *Hores anuals de formació per professional*



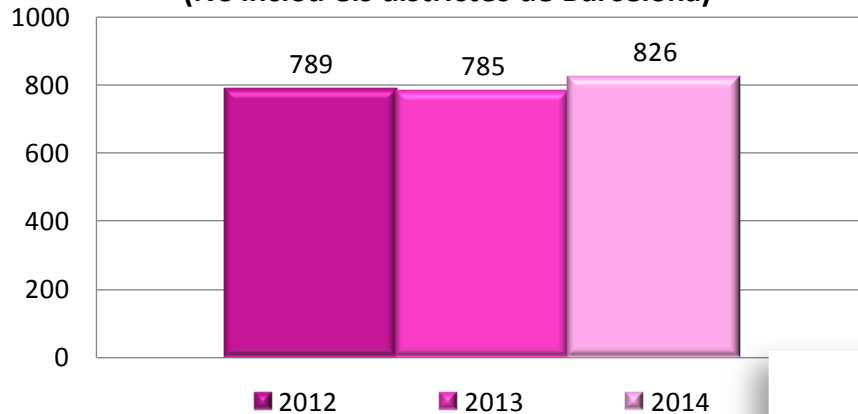
Nombre de visites de control de l'ajuntament sobre el nombre total d'inspectors SAM de l'ajuntament



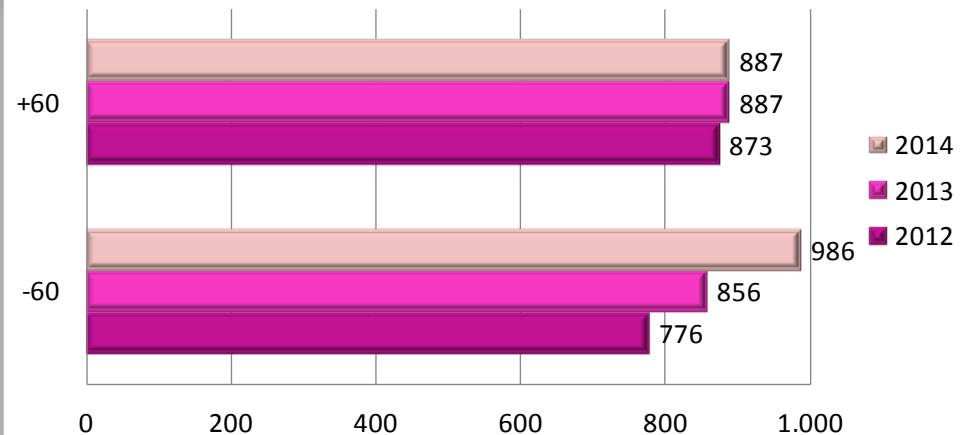
Nombre de visites de control de l'ajuntament sobre el nombre total d'inspectors SAM de l'ajuntament



Nombre d'establiments alimentaris sobre el nombre total d'inspectors SAM de l'ajuntament (No inclou els districtes de Barcelona)



Nombre d'establiments alimentaris sobre el nombre total d'inspectors SAM de l'ajuntament

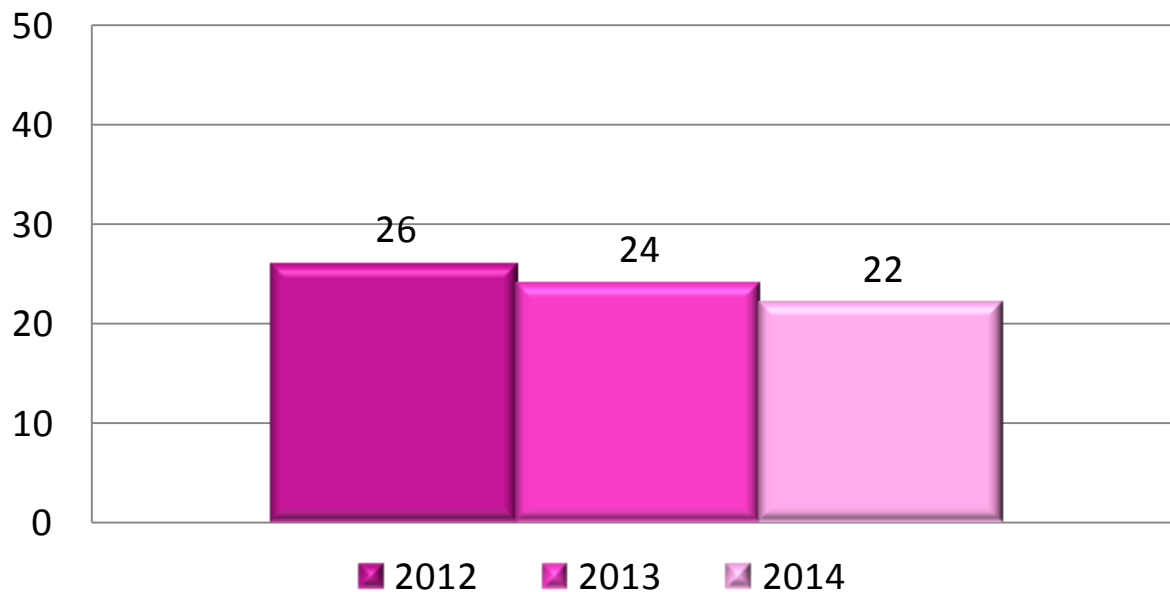


Els inspectors de municipis de menor població disposen d'un major nombre d'establiments per inspeccionar que els de municipis de més població.

-986 establiments: municipis de -60.000 hab.

-887 establiments: municipis de +60.000 hab.

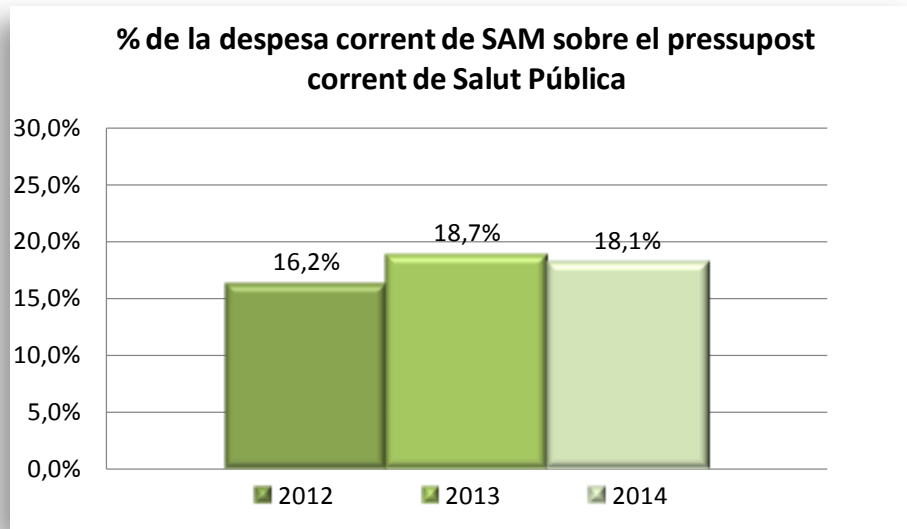
Nombre total d'hores de formació específica sobre el nombre total de treballadors/es del Servei



Disponibilitat dels recursos adequats

Finançament adequat el servei

Costos unitaris

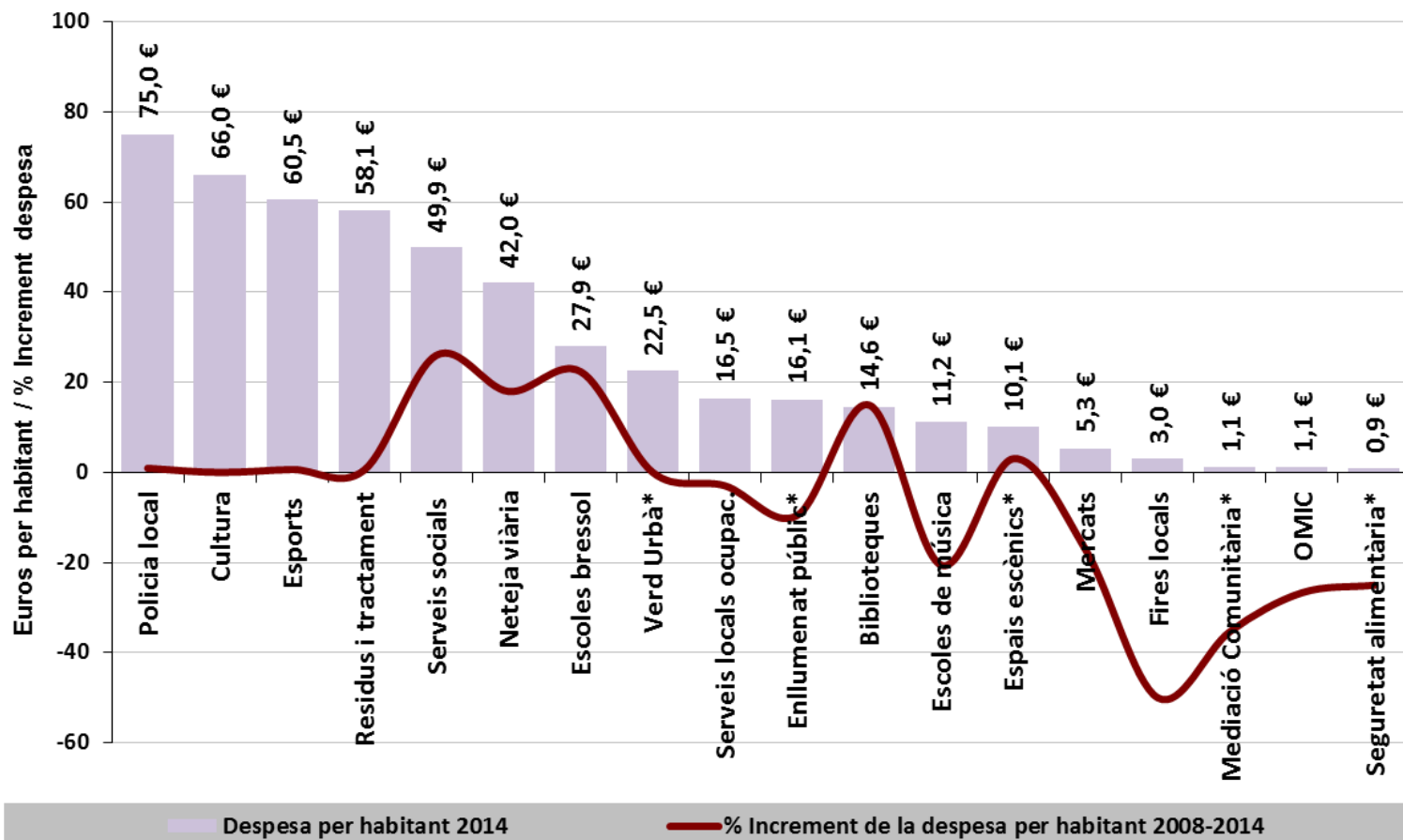


La despesa corrent per les activitats de seguretat alimentària ha estat del 0,12% del total del pressupost corrent municipal.

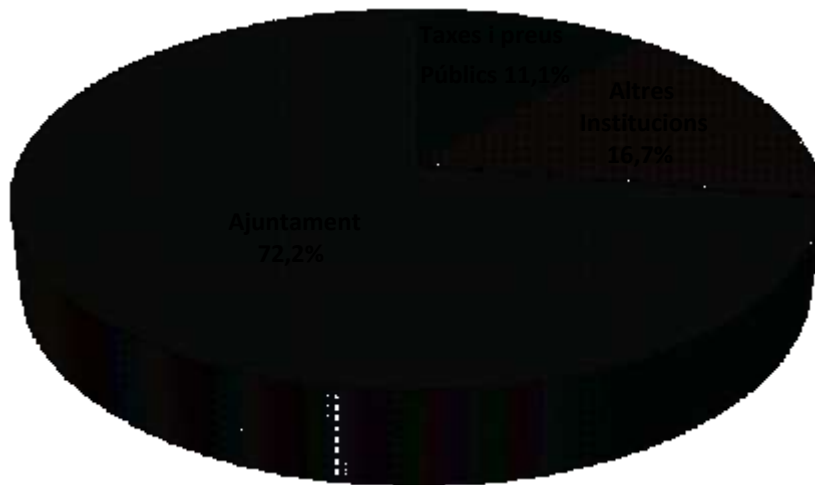
La despesa corrent per a Seguretat Alimentària en relació a Salut Pública, ha estat del 18,1%, increment de dos punts en relació a 2012.

El Servei de Seguretat alimentària és manté com el Servei que té menys despesa per habitant en comparació amb la resta de serveis municipals participants, tot i ser una competència municipal obligatòria.

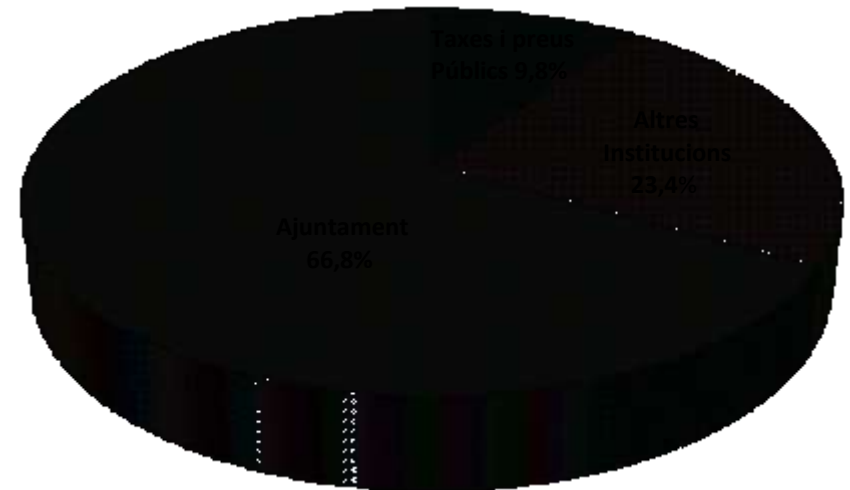
La despesa corrent ha estat **0,9 euros per habitant**, la mateixa xifra que l'any 2012.



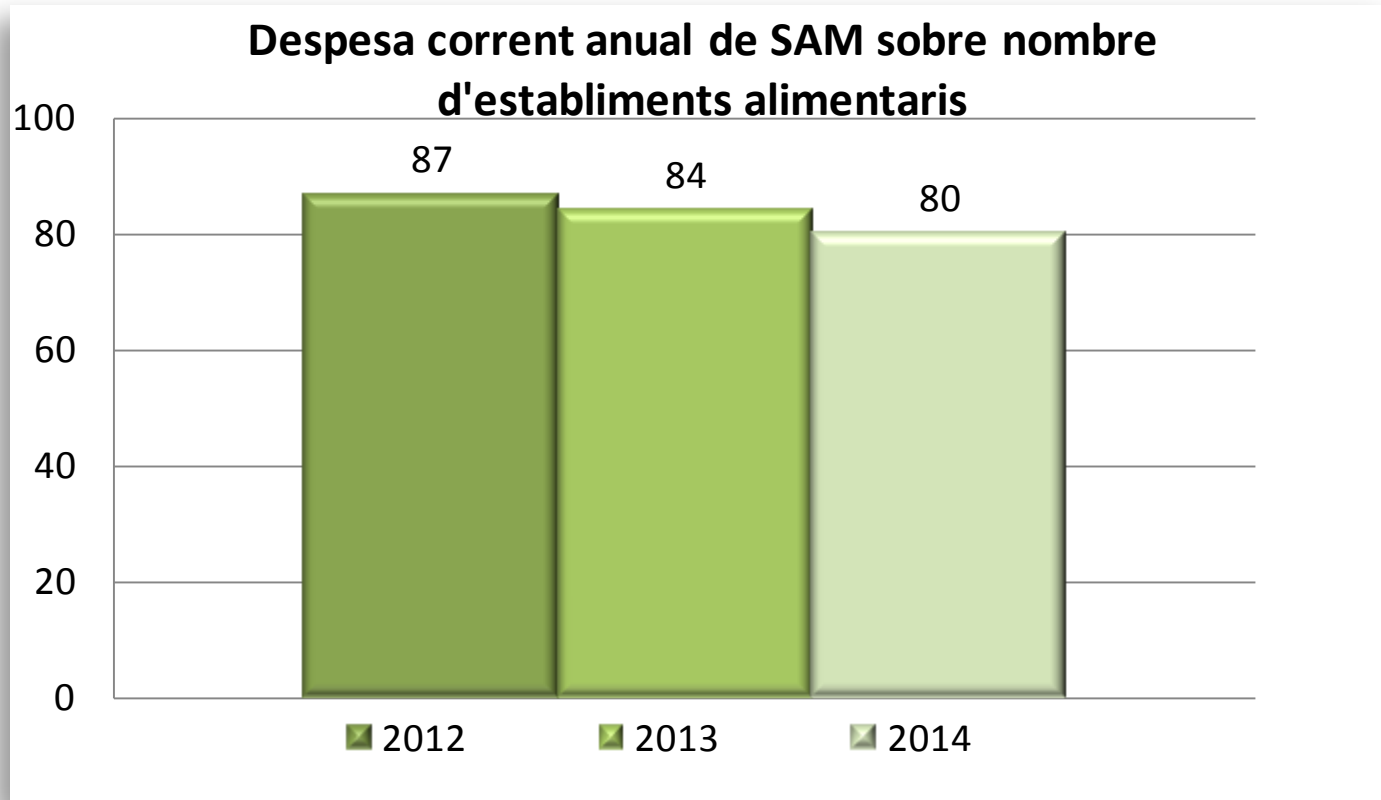
Distribució del finançament de la despesa corrent de SAM 2013



Distribució del finançament de la despesa corrent de SAM 2014



Increment de l'aportació de la Diputació d'un 31%



80€ de despesa corrent anual per establiment alimentari










Es redueix la càrrega econòmica que suporten els ajuntaments i augmenta l'aportació per part de la Diputació de Barcelona als ens locals.




Aportació econòmica en municipis de -60.000 habitants:
55,4% ajuntament i 36,7% Diputació de Barcelona.

Aportació econòmica en municipis de +60.000 habitants:
70,1% ajuntament i 19,5% Diputació de Barcelona.

Tendència descendent en el cost per visita.

Com a resum

-  0,9€ de pressupost per habitant i any
-  95,6% inspeccions realitzades per inspectors que són de plantilla de l'ajuntament o d'empreses públiques
-  18,2% dels establiments alimentaris inspeccionats
-  37,6% establiments alimentaris classificats.
-  3,1 inspeccions per cada 1.000 habitants
-  Major percentatge de conformitat pel que fa a instal·lacions i a la disponibilitat d'autocontrols
-  Disminució de mesures cautelars i d'establiments sancionats
-  S'han rebut 1,2 denúncies/10.000 habitants
-  0,68 brots de TIA per cada 100.000 habitants (probablement infravalorat)

-  El cercle de comparació intermunicipal està plenament consolidat com un mètode de treball eficient en l'àmbit de la gestió dels serveis municipals de seguretat alimentària.
-  Increment en la representativitat de les dades.
-  Tot i ser una competència de caràcter obligatori per a tots els municipis, **només es destinen 0,9€ per habitant i any** . Inferior a l'any 2010.

Moltes gràcies
per la vostra atenció