











La resposta a l'exigència del teixit urbà veu la plaça que dialoga amb l'edifici existent i genera un millor espai que gaudeix de les vistes i l'assoleig de l'orientació a sud.

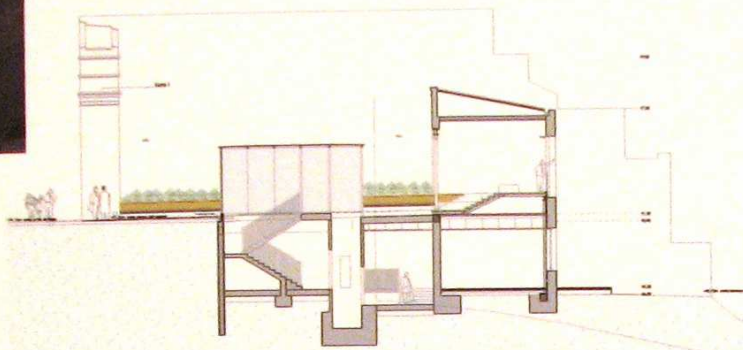
Complerta dels elements necessaris adherits a les mègeres, s'encerma un escenari-grada sota coberta de l'edifici existent, que està pensat per a gaudir d'estades solitàries o de grup, de petits concerts o actuacions...

Aquest escenari en el rebó de la plaça esdevé un pont que enmarca un passatge escenificat pel corredor biològic del torrent del gall mullet, inalterable i en el seu estat més natural i salvatge.

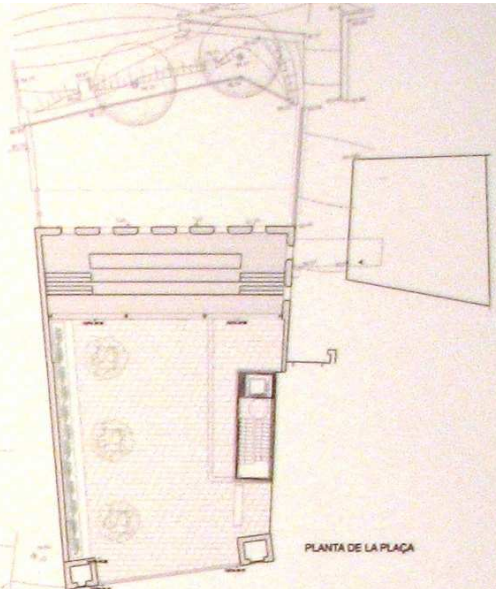
A través del nucli de comunicació vertical es connecta dos espais públics, el de la plaça amb el passatge, de manera directa salvant el desnivell existent, i millorant la comunicació del nou equipament creat i els SSTT.

També es pretén entrar amb la dinàmica de la connectivitat dels espais lliures, es proposa la reflexió sobre la connexió del carrer de la plaça amb el camí peatonal posterior llargant als hivernacles tot continuant amb els recorreguts de l'hàbitat pertorbat, caldrà però respirar-ho amb un projecte futur.

Els elements que es preserven són les dues torres sagrades i el peix esculpit en pedra.



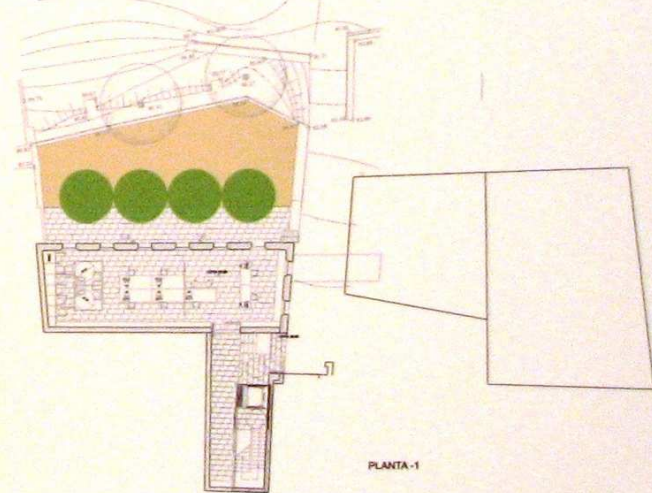
SECCIÓ



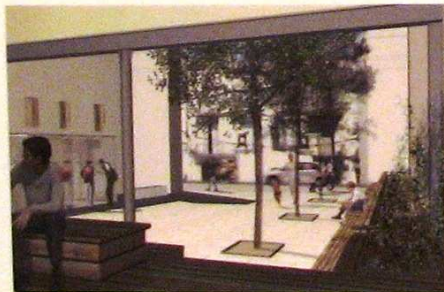
PLANTA DE LA PLAÇA



EMPLAÇAMENT



PLANTA -1

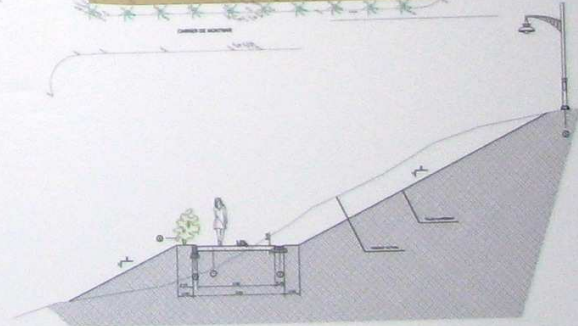
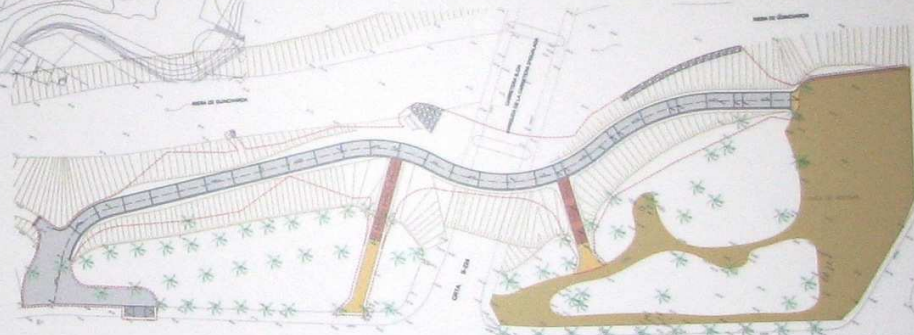


Projecte

ARRANJAMENT I CONSOLIDACIÓ DEL CAMÍ PER A PAS DE VIANANTS D'ACCÉS AL CAP SOTA EL PONT DE LA CARRETERA B-224, A LA RIERA DE LA GUINOVARDA



El camí s'arranjarà i consolidarà el seu recorregut per sota del pont de la carretera B-224, en el tram de l'Avda. de la Crta. d'Igualada que creua la riera. Té el seu inici al carrer Mossèn Cinto Verdaguier i acaba la plaça de Montmar. L'àmbit d'actuació es basa en el traçat del camí que és quasi paral·lel a la riera Guinovarda, i queda limitat a l'est pel carrer mossèn Cinto Verdaguier, pel carrer de Montmar i per la plaça de Montmar, i a l'oest per les aigües de la riera. Tota la zona queda situada dins de sòl públic. Actualment el camí no està urbanitzat; consisteix en un camí de terra sense pavimentar i amb manca dels elements necessaris per a un còmode ús pels vianants. El projecte preveu l'arranjament total del camí per tal de permetre el pas de vianants per sota el pont i així evitar la circulació de persones per sobre del pont, creant la carretera B224 on el trànsit és notablement intens.



SECCIÓ A-A: SECCIÓ TIPUS CAMÍ

RECUPERACIÓ DEL PARC FLUVIAL DEL GALL MULLAT

L'Ajuntament de la vila de Piera està treballant en la redacció del projecte per a la recuperació ambiental del corredor verd del Torrent del Gall Mullat al seu pas per la ciutat.

Aquest corredor verd, qualificat de parc periurbà, es produeix una intersecció amb el parc del Gall Mullat i transcorre paral·lel al casc antic de Piera, estenent-se al territori més enllà d'aquesta posició geogràfica com a corredor biològic.

El parc del Gall Mullat esdevé un node d'espai lliure i equipaments en el centre de la ciutat, actualment, s'està actuant en esplanades que resten per dur a terme les obres de pavimentació i consolidació dels límits d'aquest parc i adaptar la transició cap al parc periurbà.

L'actuació

El casc antic articula un model de ciutat lineal, situada sobre l'alt de la muntanya, la via verda o corredor permet una alternativa a la circulació per aquesta artèria.

Aquesta actuació comportarà la millora de la qualitat de vida en una zona de casc antic degradada i mancada d'equipaments i espais lliures.

La via verda a preservar connecta els eixamples de la ciutat fins al casc antic punxant per diferents emplaçaments i paratges; igualment l'Ajuntament té previst l'execució del projecte de la plaça del mercat, actuació en el casc antic que preveu a través d'un nucli de comunicació vertical la connexió amb un dels senders que transcorre pel corredor i finalitza en aquest punt.

El projecte per a la recuperació del corredor verd es preveu com una actuació bàsica i important per a la qualitat mediambiental del municipi, generant una alternativa lúdica que desdobla la mobilitat sostenible del municipi.



EL TORRENT



ELS SENDERS



LES PLANES FLUVIALS



EL BOSC DE RIBERA



SAFARETJOS



ELS HORTS



LA MINA D'AIGUA



MINA D'AIGUA

PONT PASSERA



EL CASTELL DE FANG



EL PONT PASSERA

PLANES FLUVIALS

ELS HORTS

CASTELL DE FANG



ELS SAFARETJOS



AJUNTAMENT DE PIERA



TERME MUNICIPAL DE PIERA

