

Panel de polítiques educatives locals 2018

Fundació
Carles Pi
i Sunyer

d'estudis
autonòmics
i locals



Diputació
Barcelona

#DibaOberta

Introducció

L'informe que teniu a les mans és un resum dels resultats més importants de la cinquena edició del Panel de Polítiques Educatives Locals desenvolupat el 2018.

L'objectiu del Panel és recollir, de forma periòdica, aquella informació rellevant, actualitzada i comparable, per al seguiment de les polítiques locals dels ajuntaments de la demarcació de Barcelona de més de 10.000 habitants, exceptuant l'Ajuntament de Barcelona.

Les característiques generals de l'estudi i la descripció metodològica del mateix es poden trobar al lloc web: www.pisunyer.org.

La realització d'aquesta investigació, impulsada per la Fundació Carles Pi i Sunyer i la Gerència de Serveis d'Educació de la Diputació de Barcelona, ha estat possible gràcies a la complicitat dels electes i el personal tècnic dels ajuntaments participants, sense els quals no hauria estat possible la seva realització.

Des d'aquest moment agraïm la vostra atenció i us convidem a realitzar consultes, aportacions i suggeriments mitjançant les nostres adreces de contacte.

Índex

METODOLOGIA I UNIVERS D'ESTUDI

1. GESTIÓ I PLANIFICACIÓ: OBJECTIUS, PLANS I DETECCIÓ DE NECESSITATS

2. ACTUACIONS

- 2.1 Col·laboració amb els centres educatius
- 2.2 Educació més enllà de l'horari lectiu i suport a les famílies
- 2.3 Centres educatius municipals
- 2.4 Admissió d'alumnat i equitat en l'escolaritat

3. PRESSUPOST

- 3.1 Procedència dels recursos econòmics
- 3.2 Destí dels recursos econòmics
- 3.3 Evolució dels recursos econòmics en els darrers dos anys

4. RECOLZAMENT I XARXES

- 4.1 Organismes governamentals
- 4.2 Xarxes locals
- 4.3 Xarxes intermunicipals

5. ORGANITZACIÓ I RECURSOS

- 5.1 Organització
- 5.3 Treballadors/es

6. AVALUACIÓ DE LES POLÍTIQUES EDUCATIVES LOCALS

ANNEX

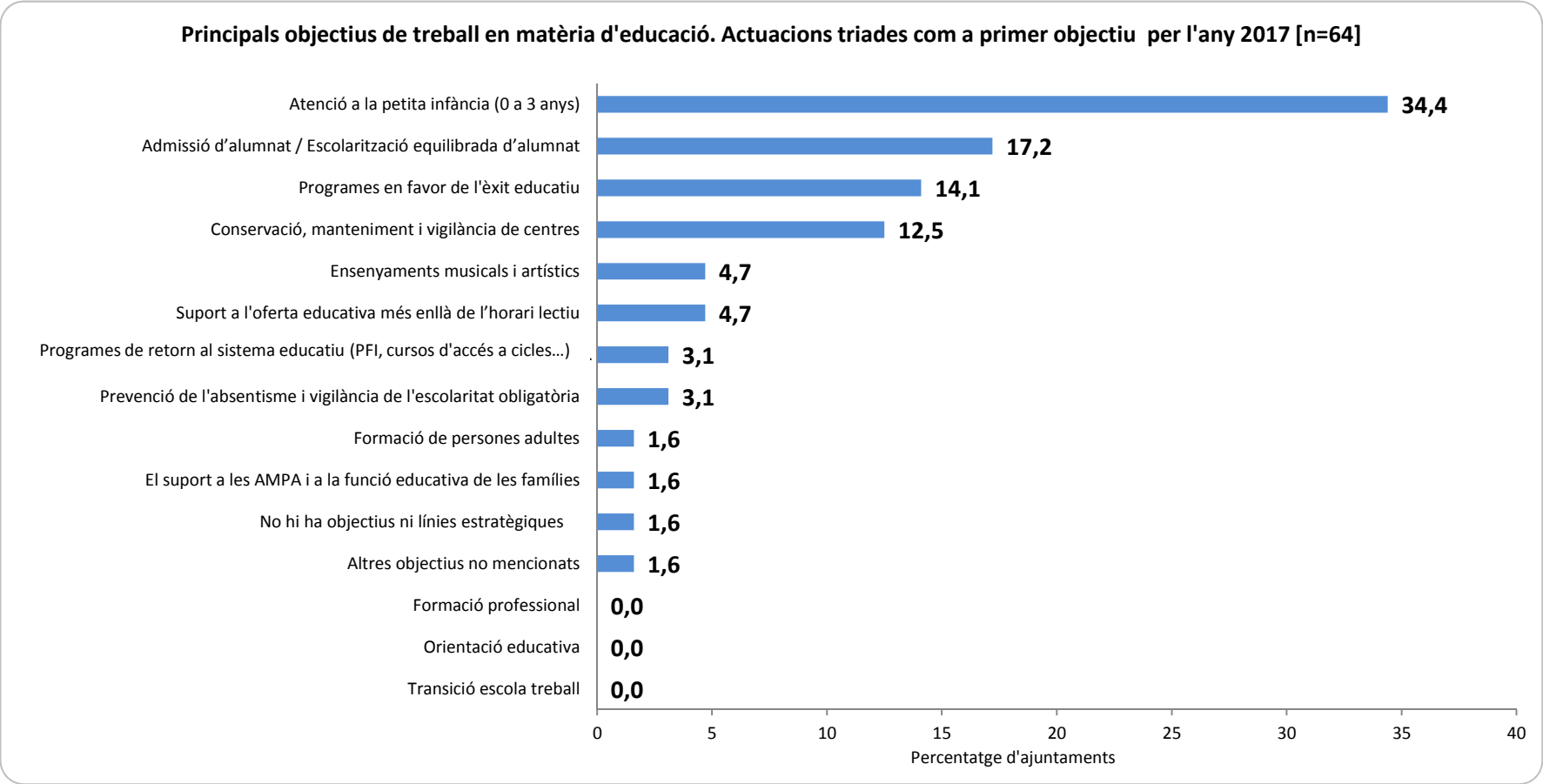
METODOLOGIA I UNIVERS D'ESTUDI

- ✓ L'estudi inclou els municipis de més de 10.000 habitants de la demarcació de Barcelona segons el padró de 2017, un total de 80, excloent la ciutat de Barcelona.
- ✓ Tota la informació fa referència de forma exclusiva als ajuntaments que han participat responent l'enquesta del Panel, és a dir, un total de 66 municipis, i les actuacions desenvolupades fan referència a l'any 2017.
- ✓ Les fonts d'informació contingudes en aquest estudi són primàries, facilitades pels equips dels ajuntaments entre els mesos d'abril i octubre de 2018.

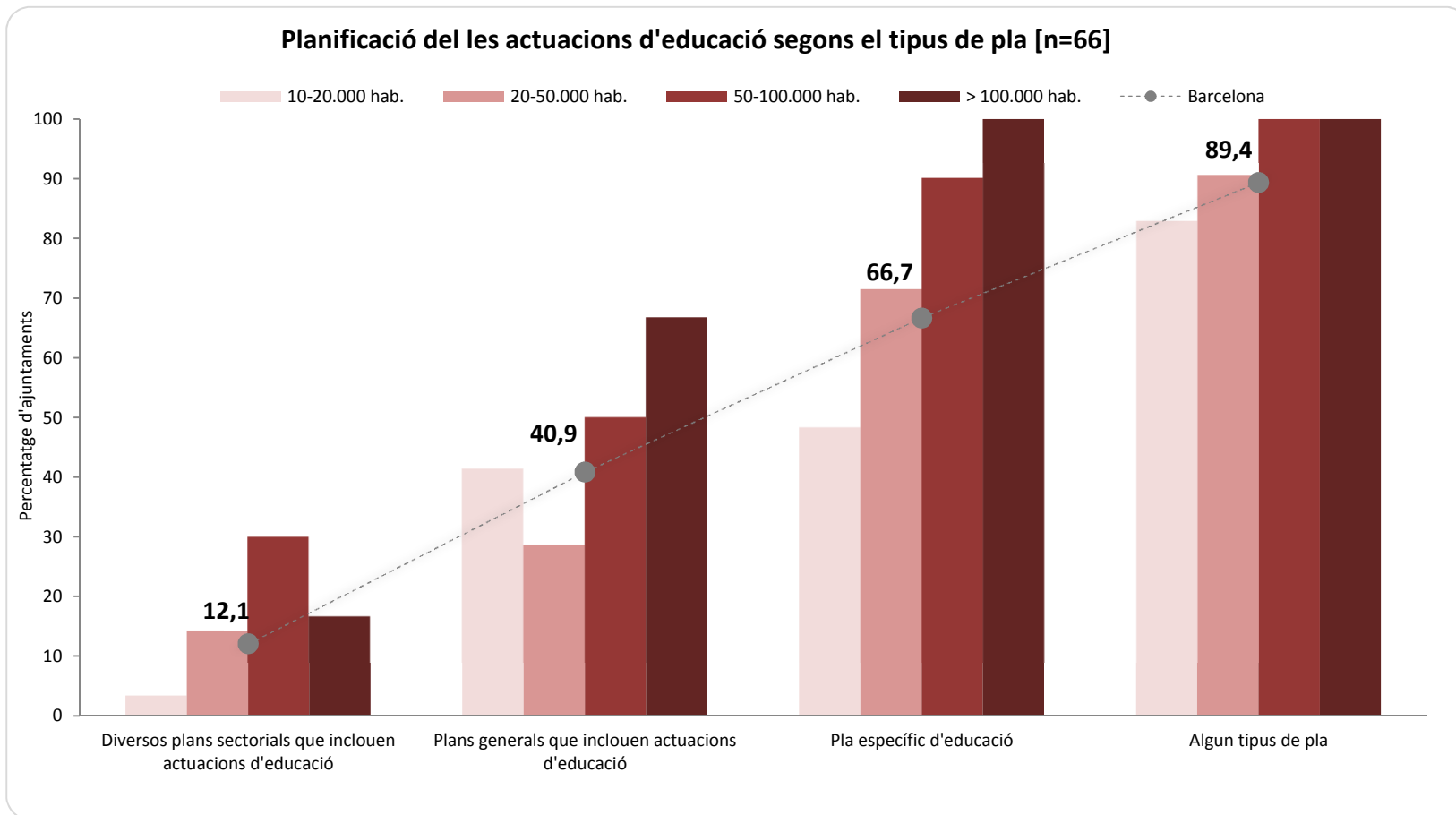
Municipis participants al Panel 2018

	Trams de població								Total municipis participants [n=80]	
	De 10.000 a 20.000 h. [n=36]		De 20.001 a 50.000 h. [n=26]		De 50.001 a 100.000 h. [n=12]		Més 100.000 h. [n=6]			
	N	%	N	%	N	%	N	%	N	%
Respostes	29	80,5	21	80,7	10	83,3	6	100	66	82,5

1 GESTIÓ I PLANIFICACIÓ: OBJECTIUS, PLANS I DETECCIÓ DE NECESSITATS

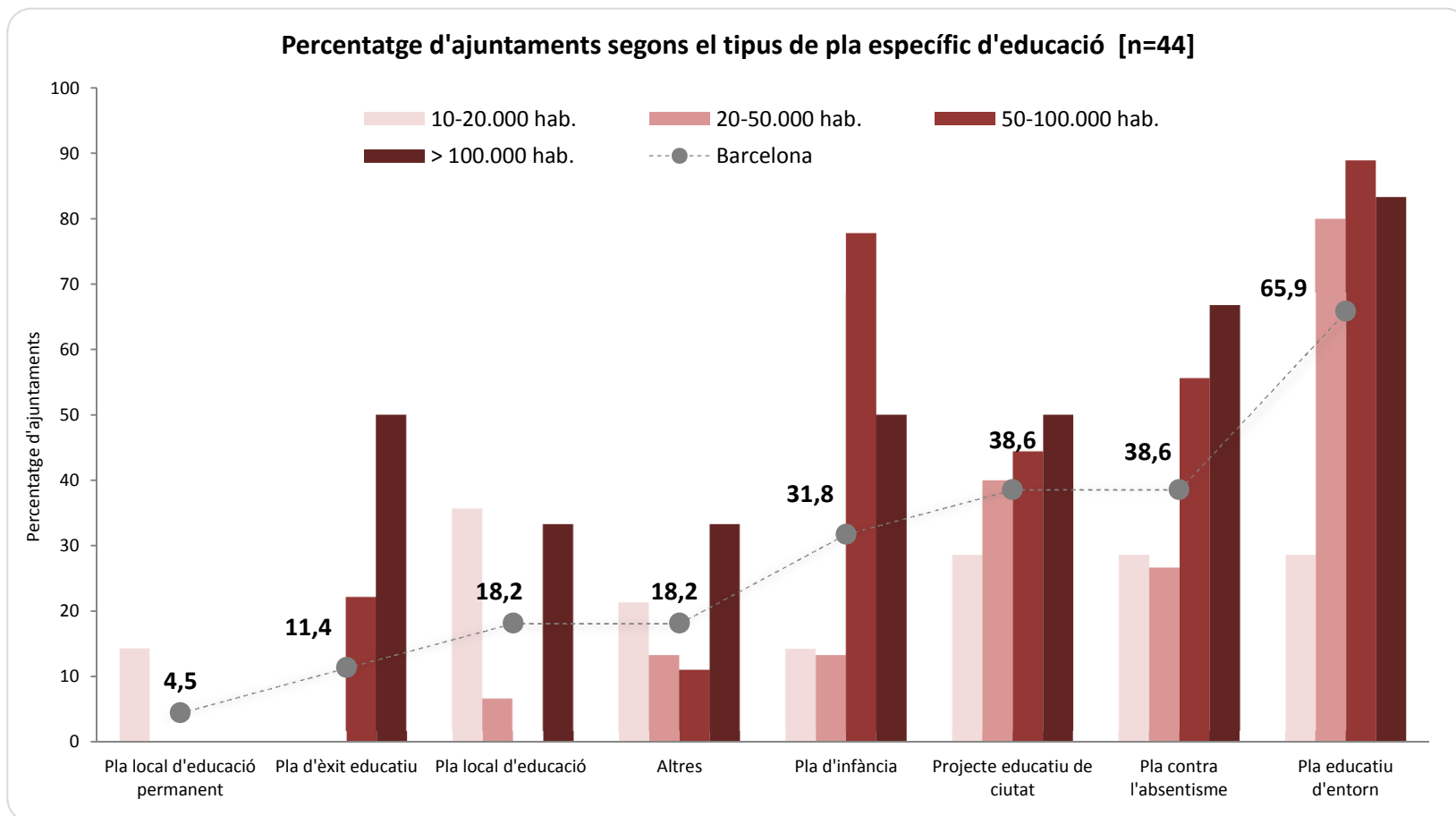


1. GESTIÓ I PLANIFICACIÓ: OBJECTIUS, PLANS I DETECCIÓ DE NECESSITATS



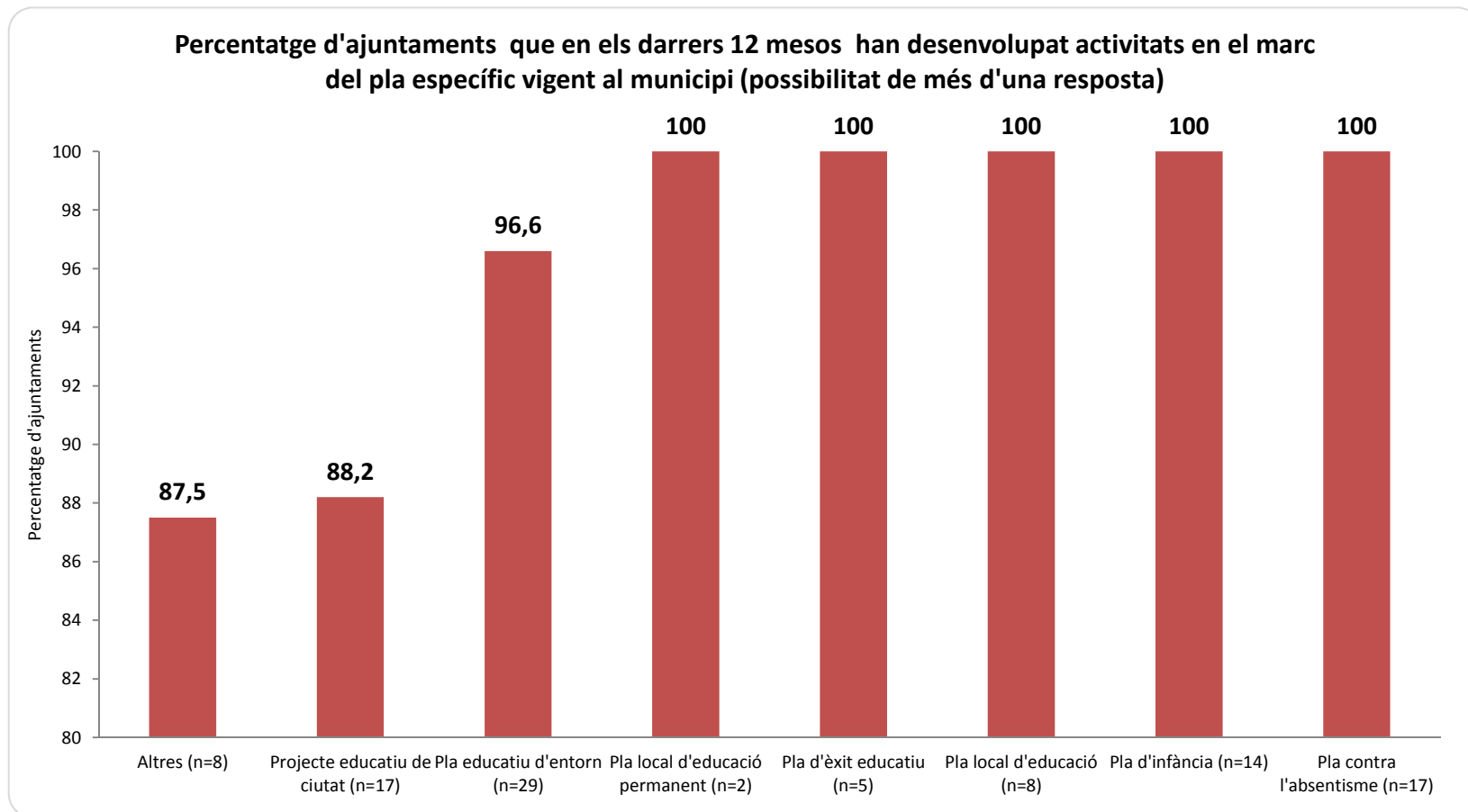
Font: Panel de polítiques educatives locals 2018

1. GESTIÓ I PLANIFICACIÓ: OBJECTIUS, PLANS I DETECCIÓ DE NECESSITATS

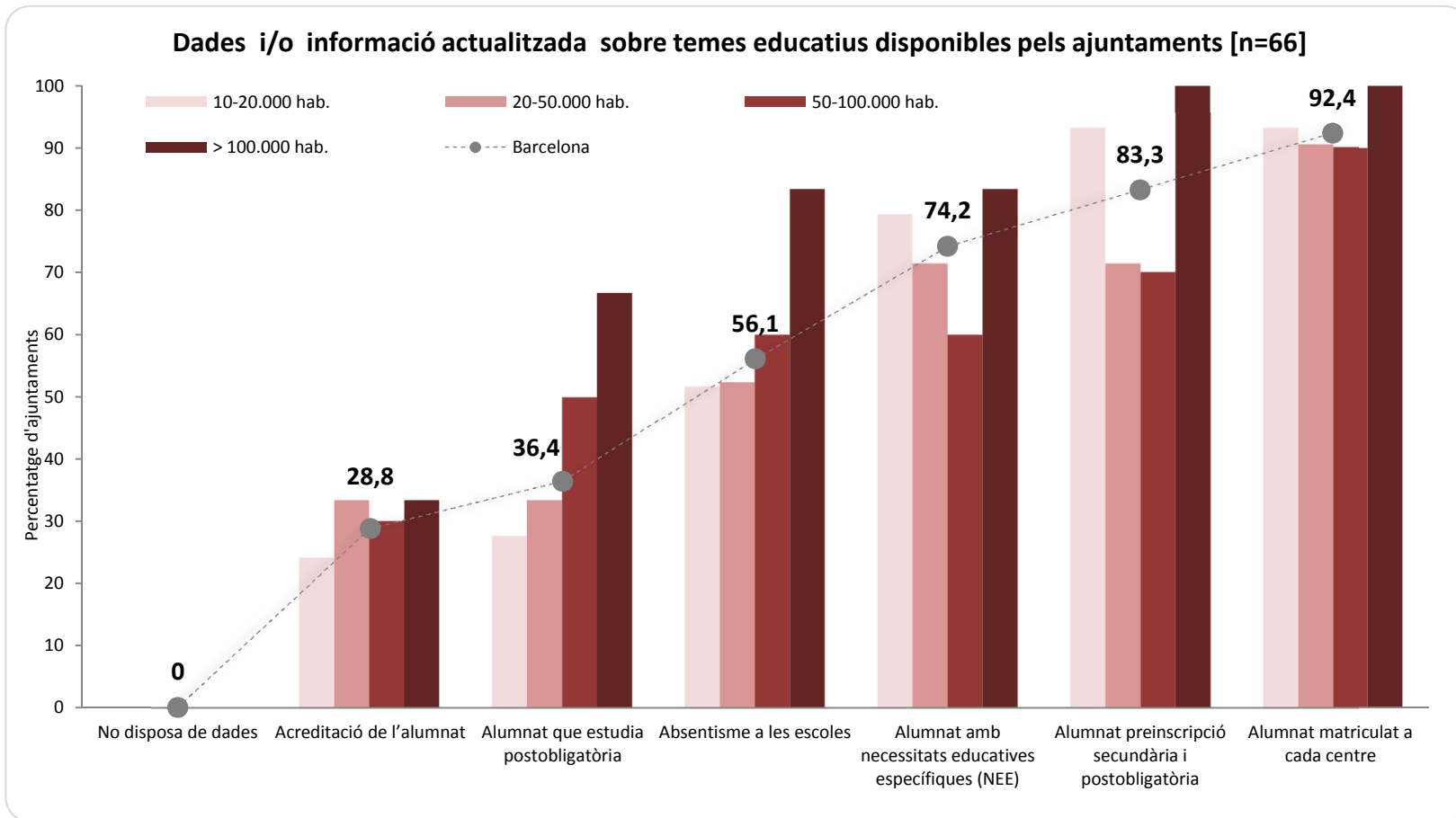


Font: Panel de polítiques educatives locals 2018

1. GESTIÓ I PLANIFICACIÓ: OBJECTIUS, PLANS I DETECCIÓ DE NECESSITATS



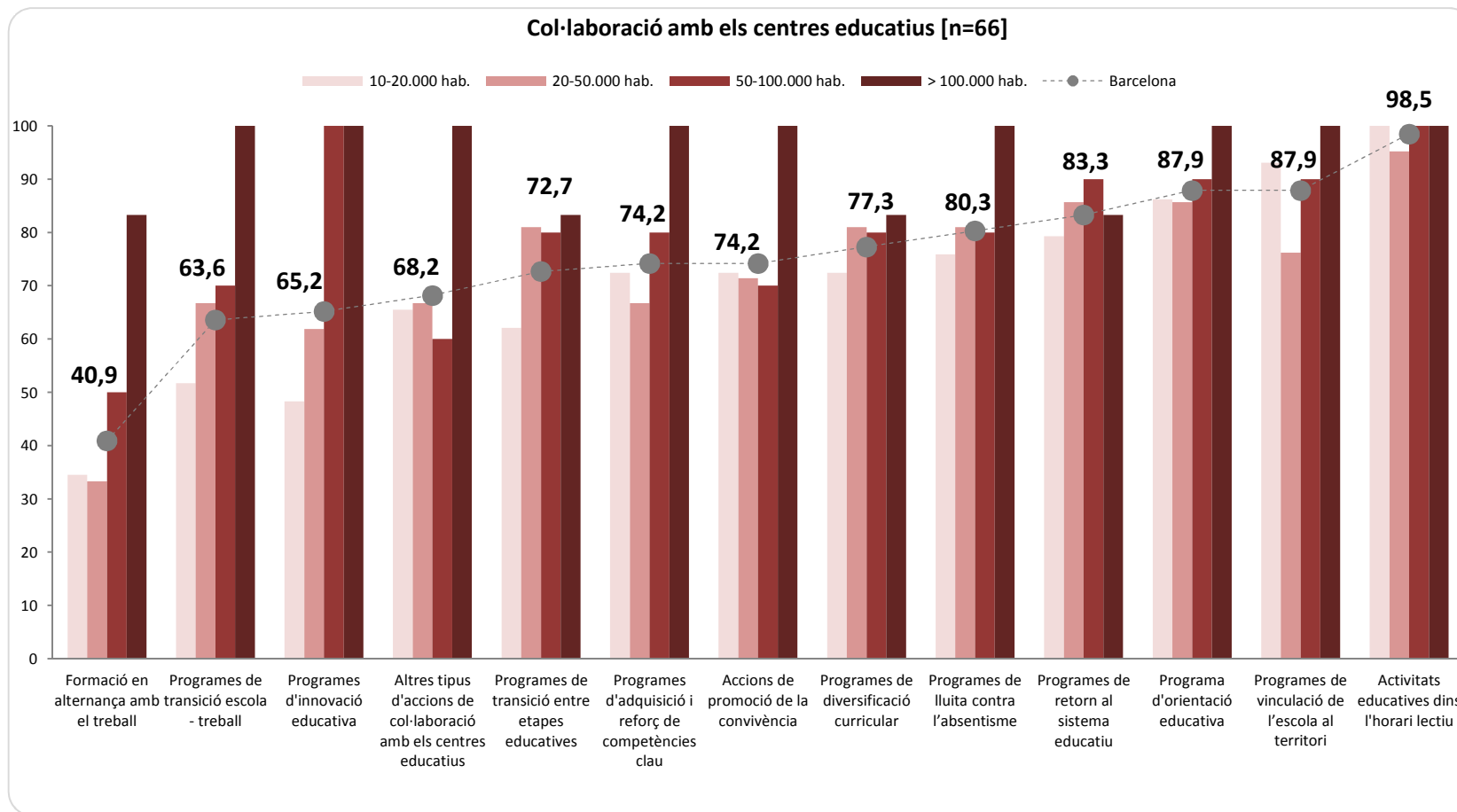
1. GESTIÓ I PLANIFICACIÓ: OBJECTIUS, PLANS I DETECCIÓ DE NECESSITATS



Font: Panel de polítiques educatives locals 2018

2. ACTUACIONS

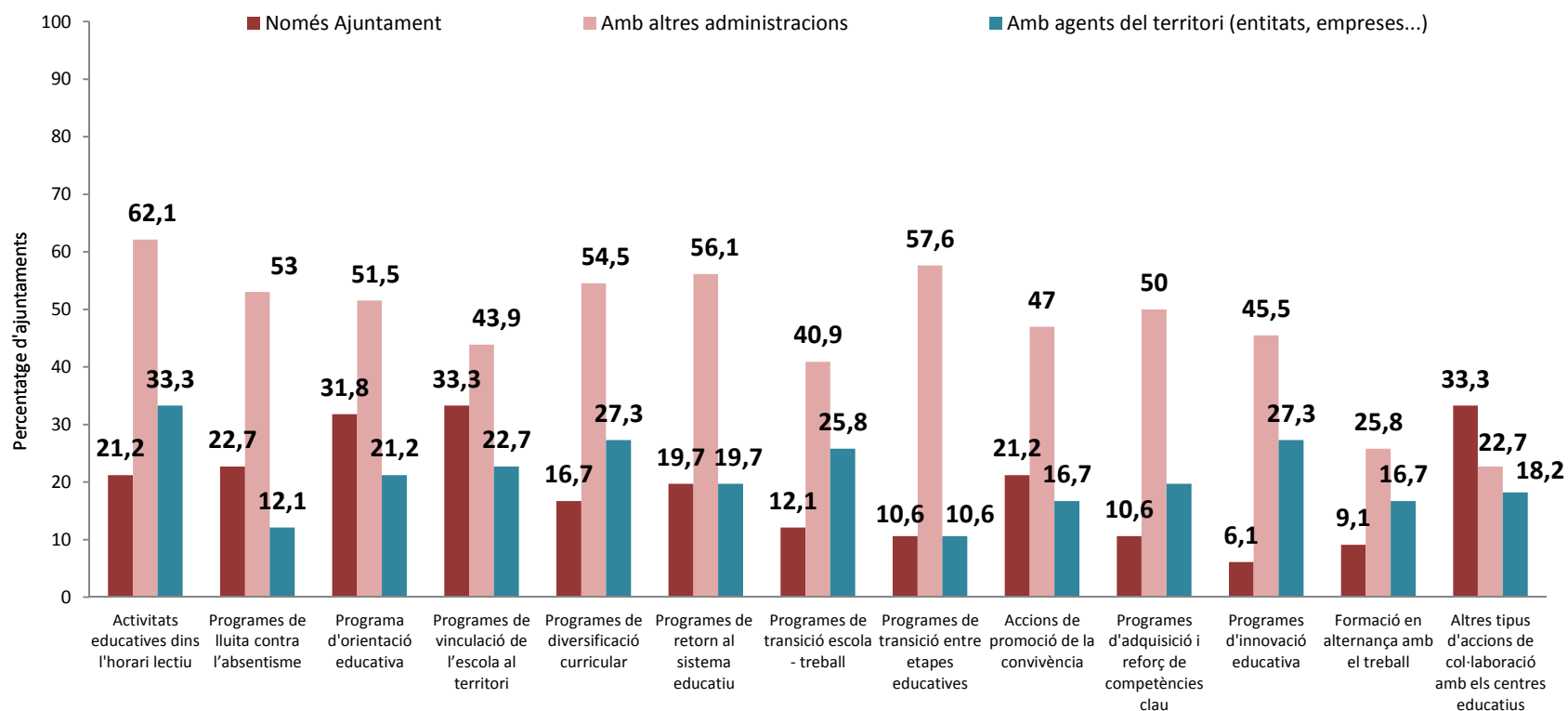
2.1 Col·laboració amb els centres educatius



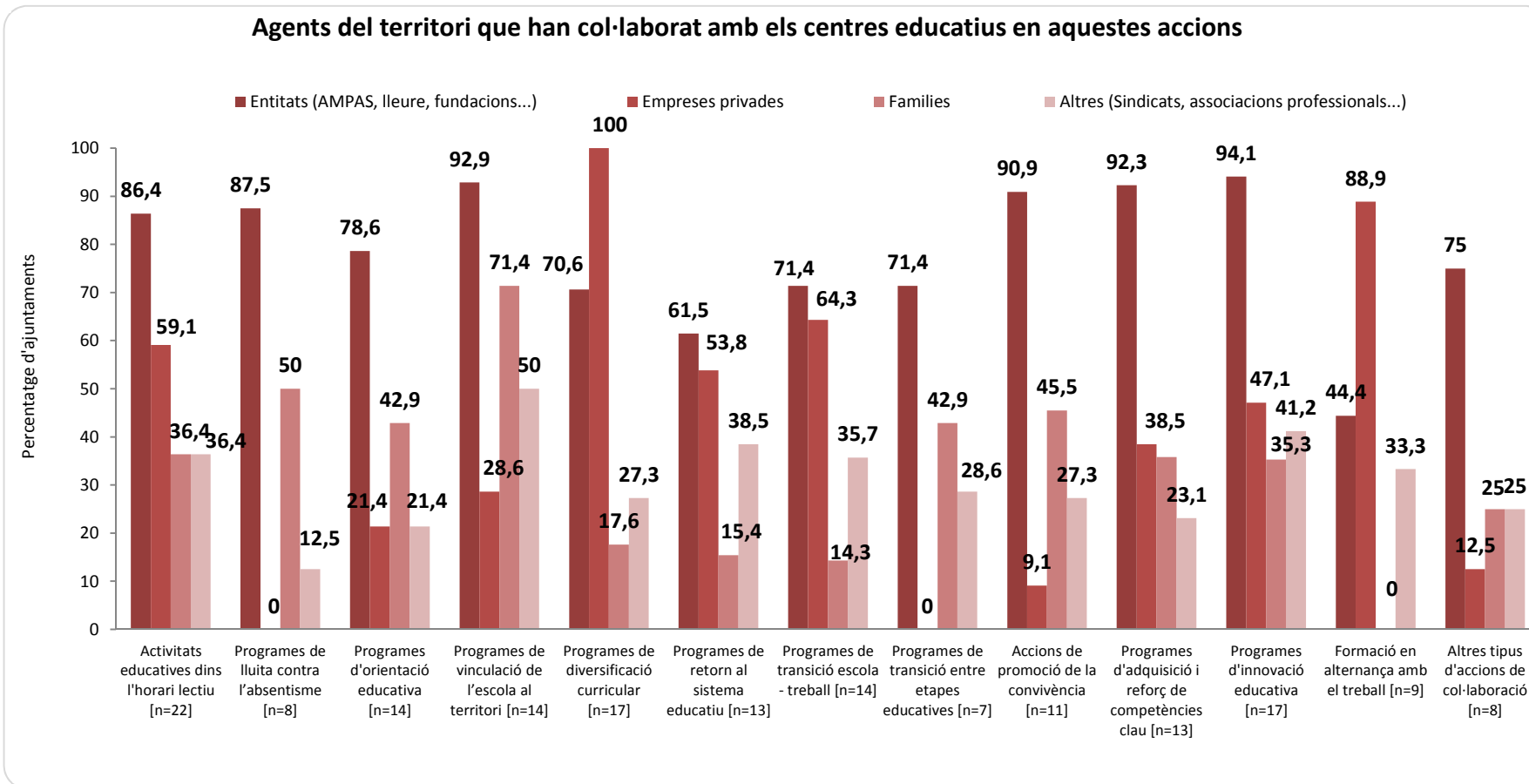
Font: Panel de polítiques educatives locals 2018

2.1 Col·laboració amb els centres educatius

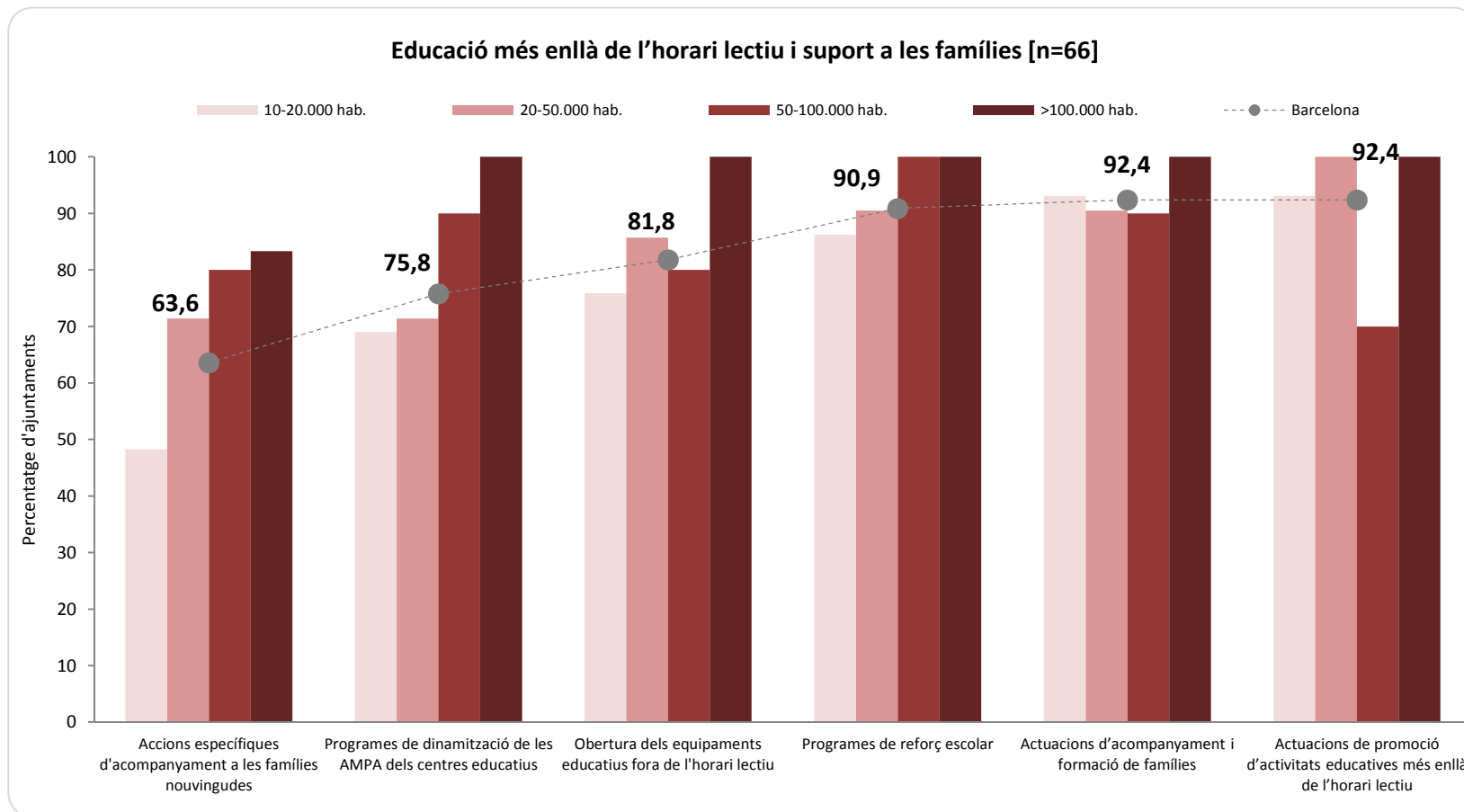
Activitats promogudes o realitzades pels ajuntaments segons entitats participants [n=66]



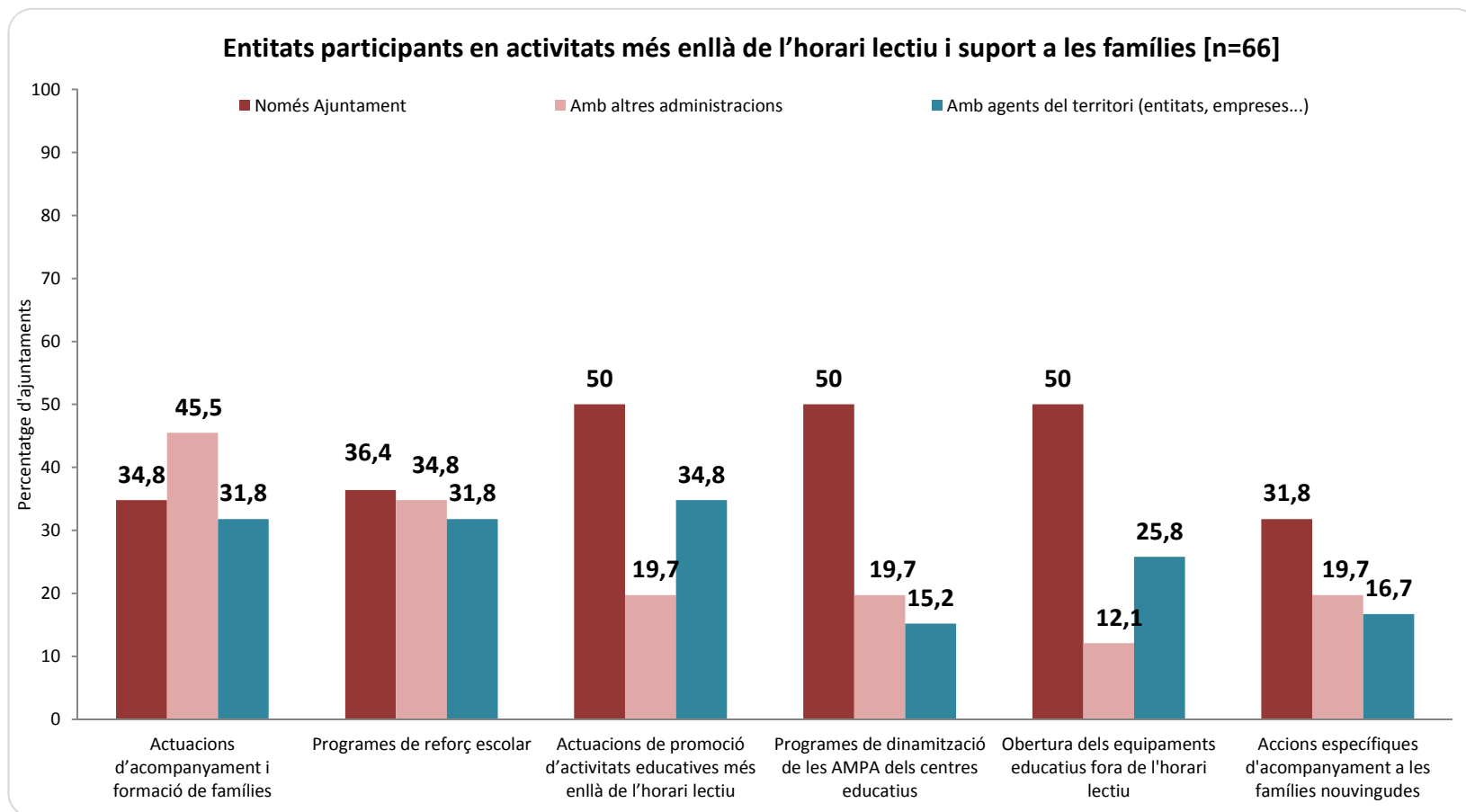
2.1 Col·laboració amb els centres educatius



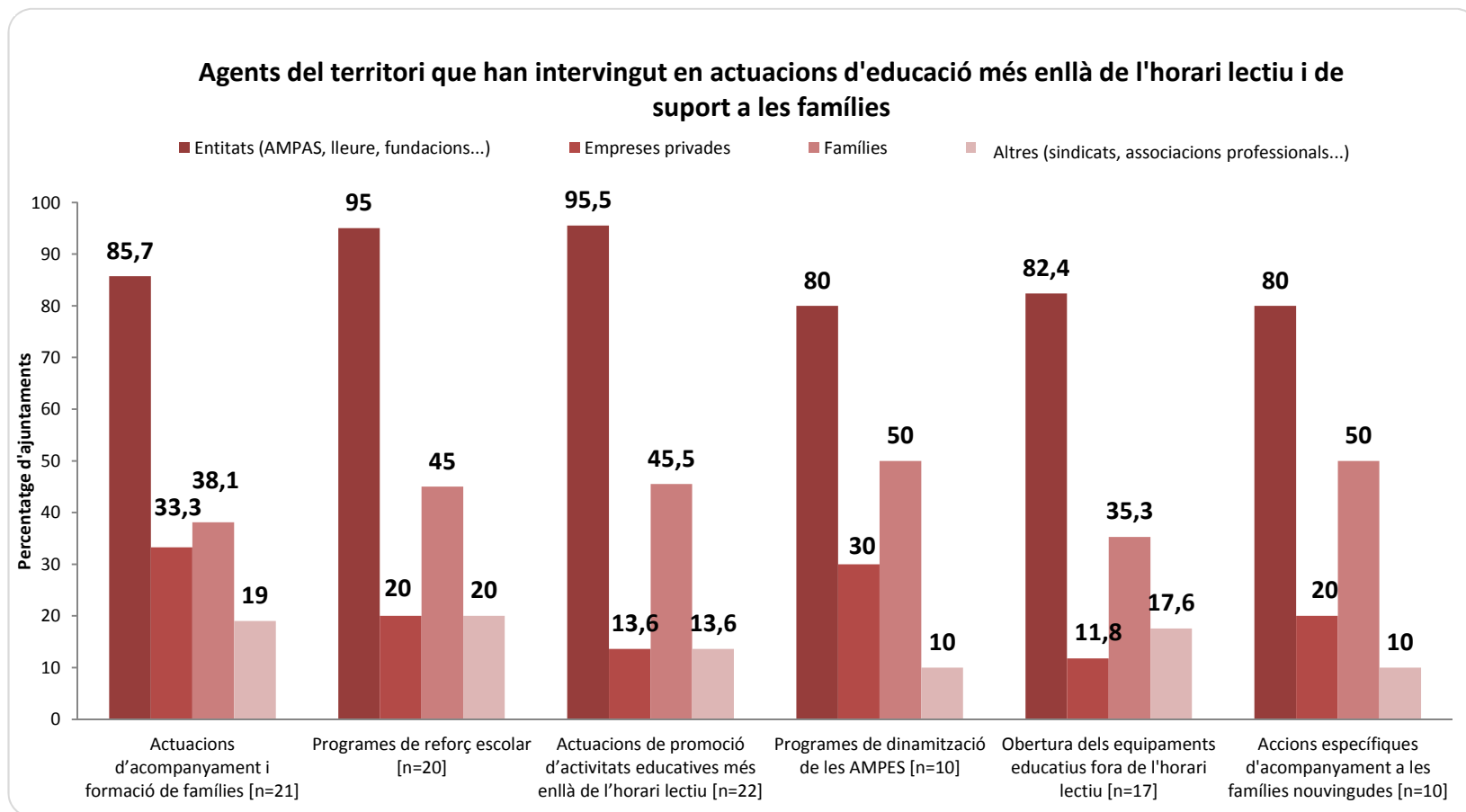
2.2 Educació més enllà de l'horari lectiu i suport a les famílies



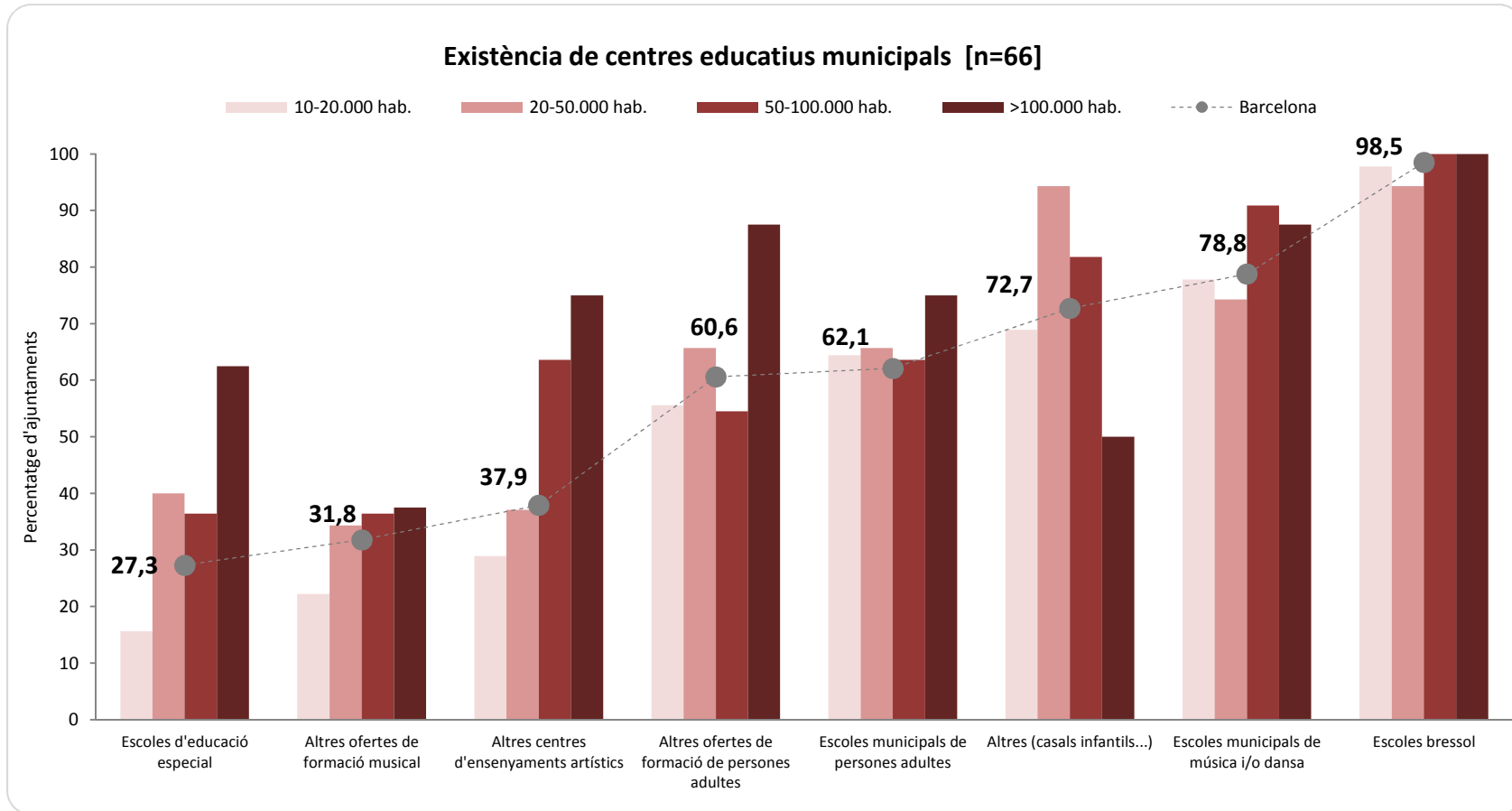
2.2 Educació més enllà de l'horari lectiu i suport a les famílies



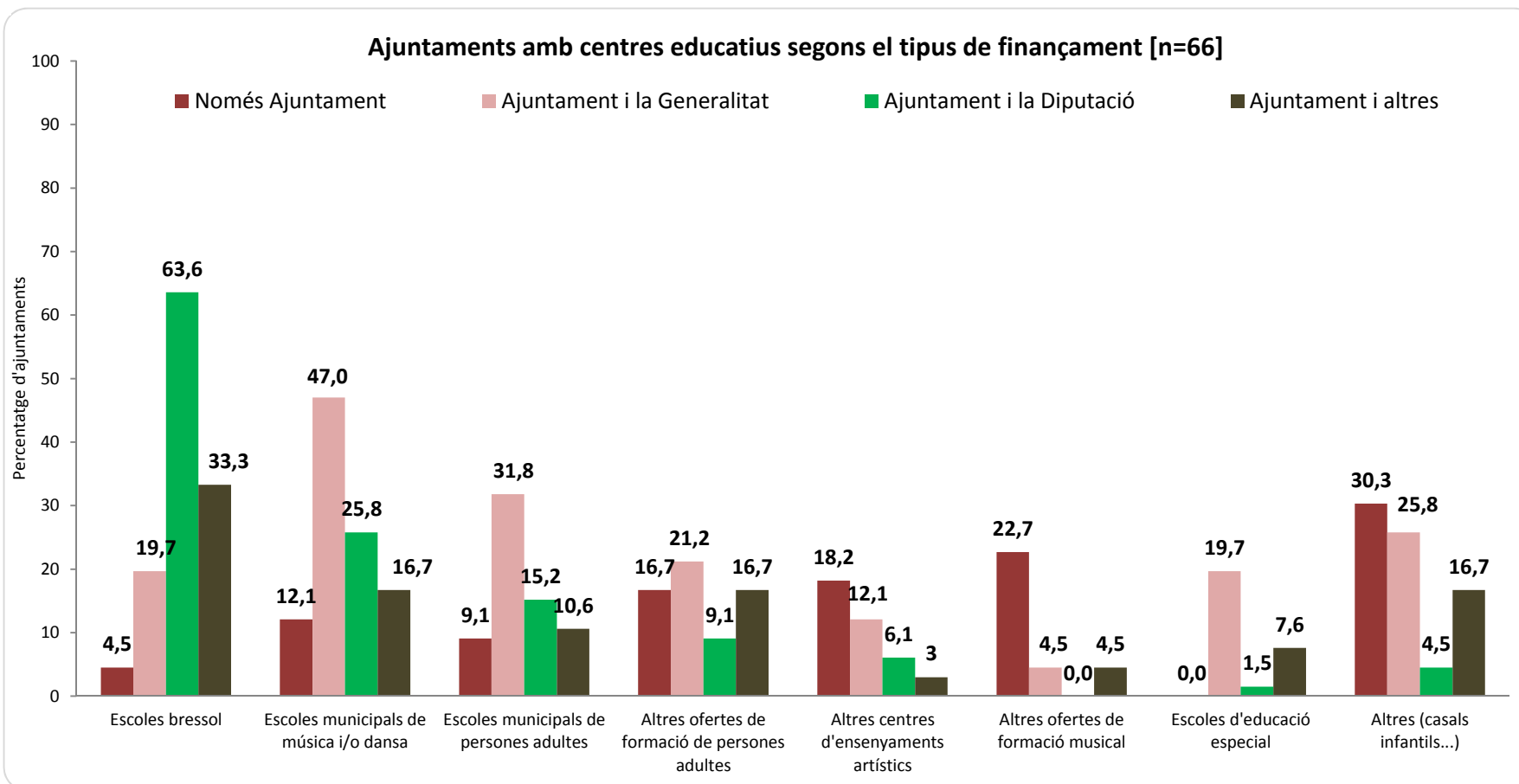
2.2 Educació més enllà de l'horari lectiu i suport a les famílies



2.3 Centres educatius municipals

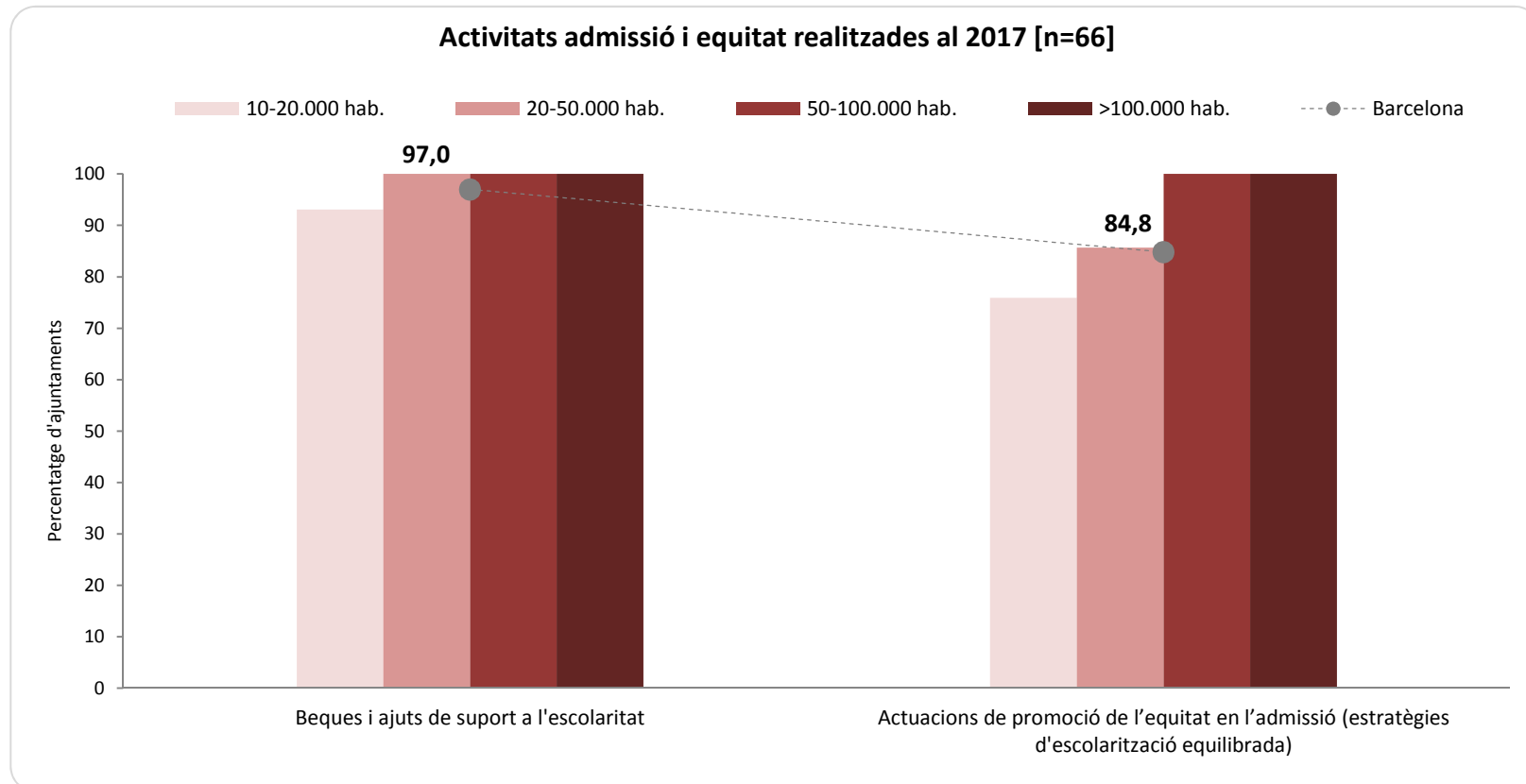


2.3 Centres educatius municipals

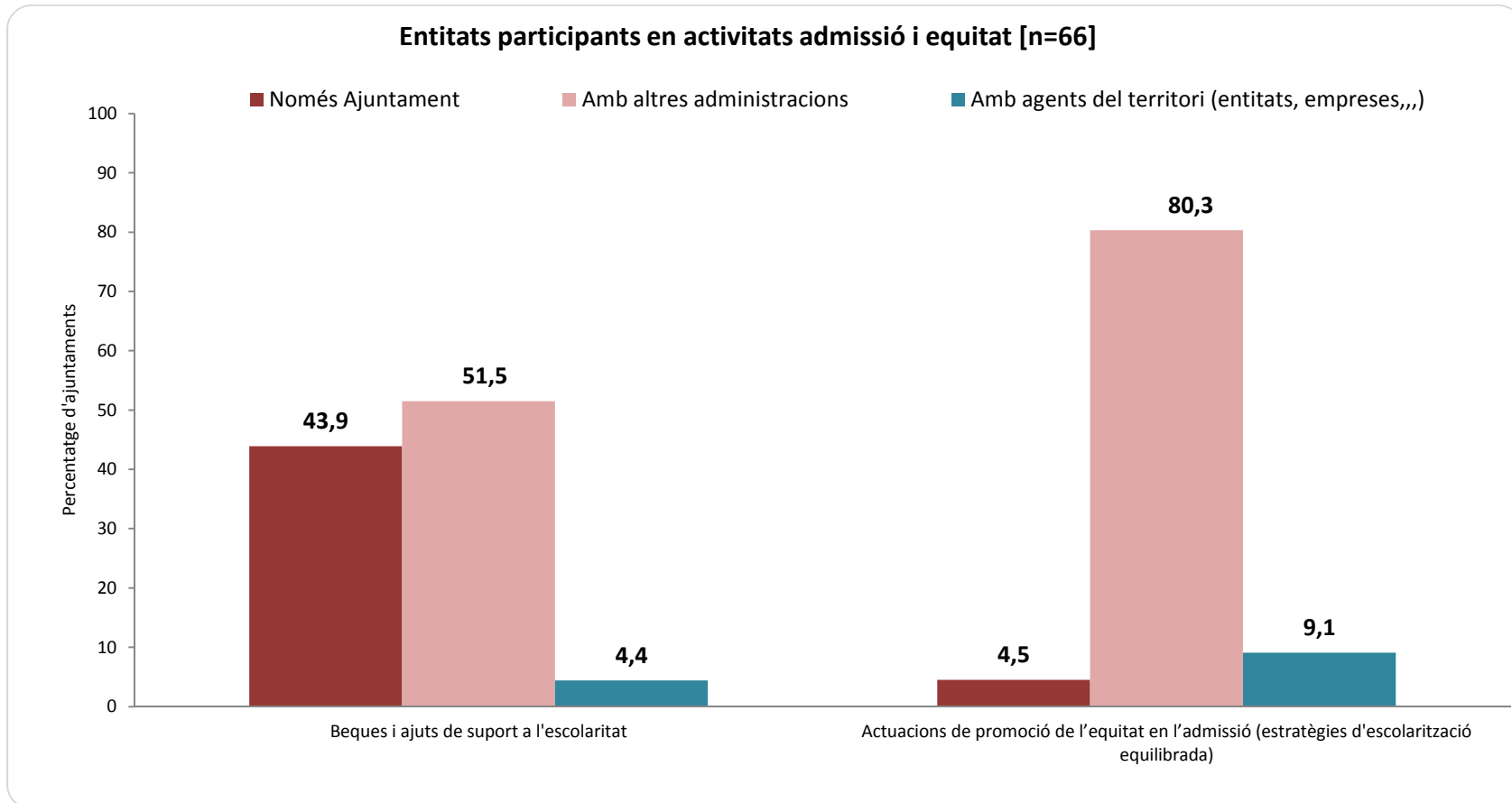


Font: Panel de polítiques educatives locals 2018

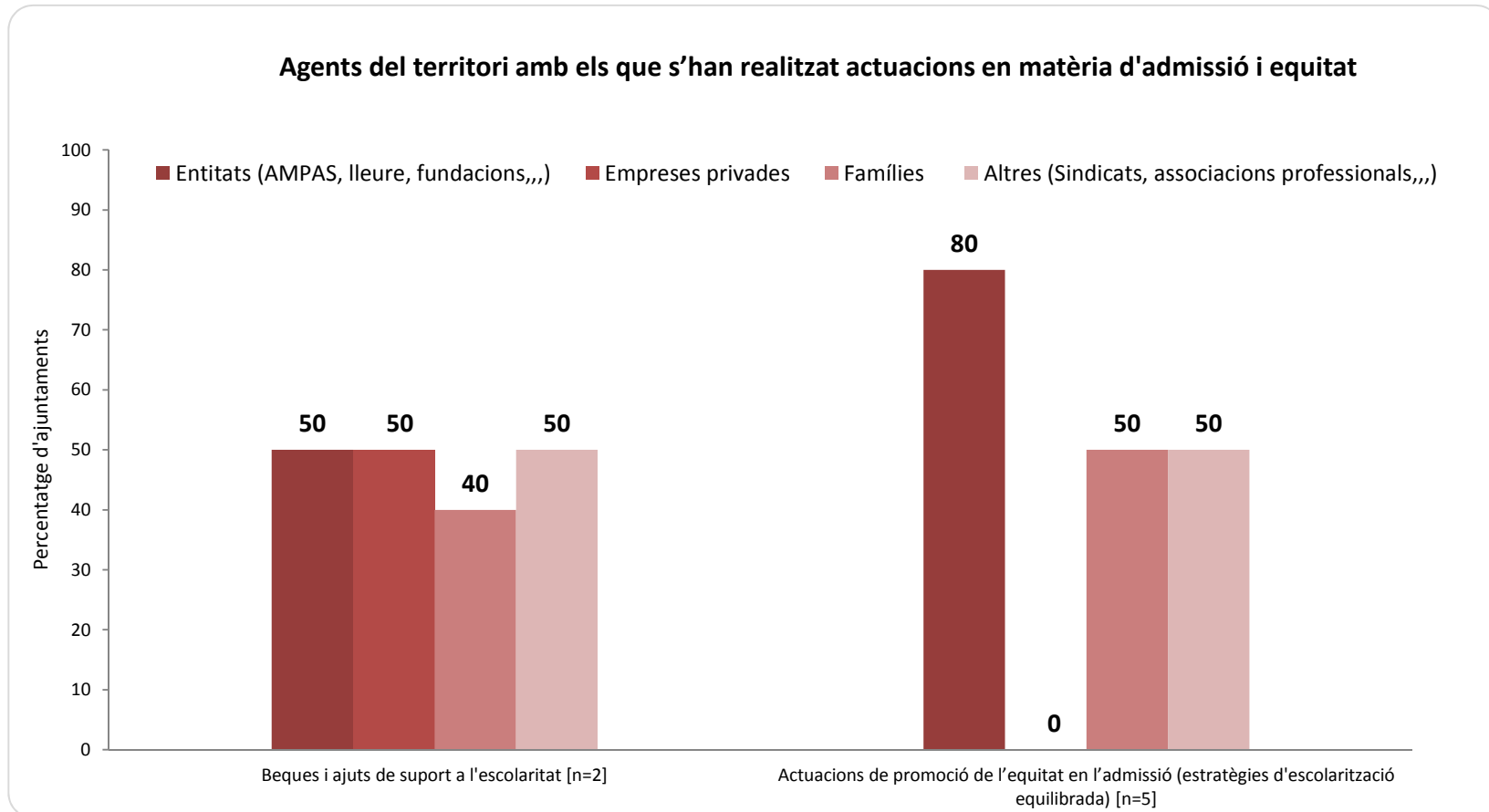
2.4 Admissió d'alumnat i equitat en l'escolaritat



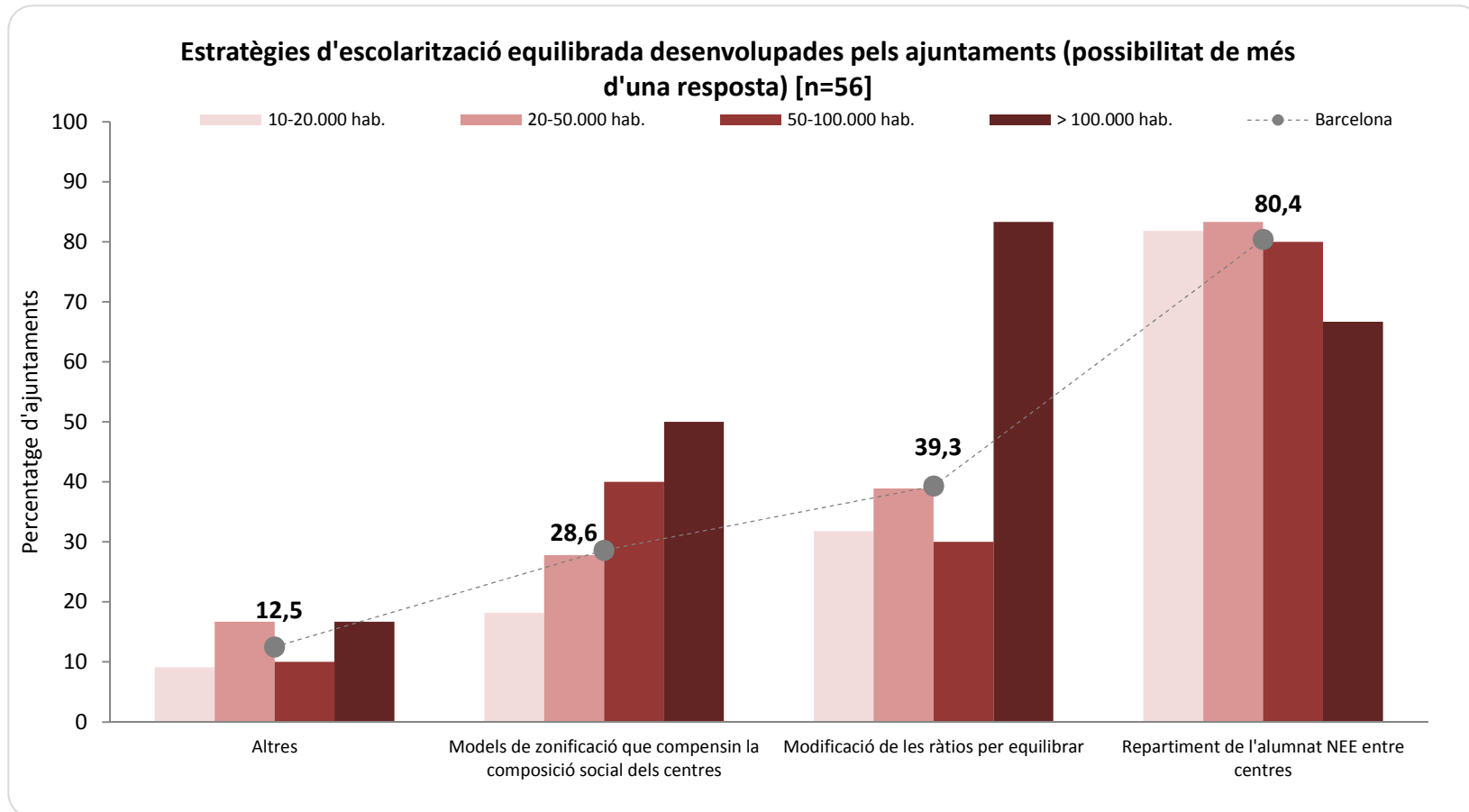
2.4 Admissió d'alumnat i equitat en l'escolaritat



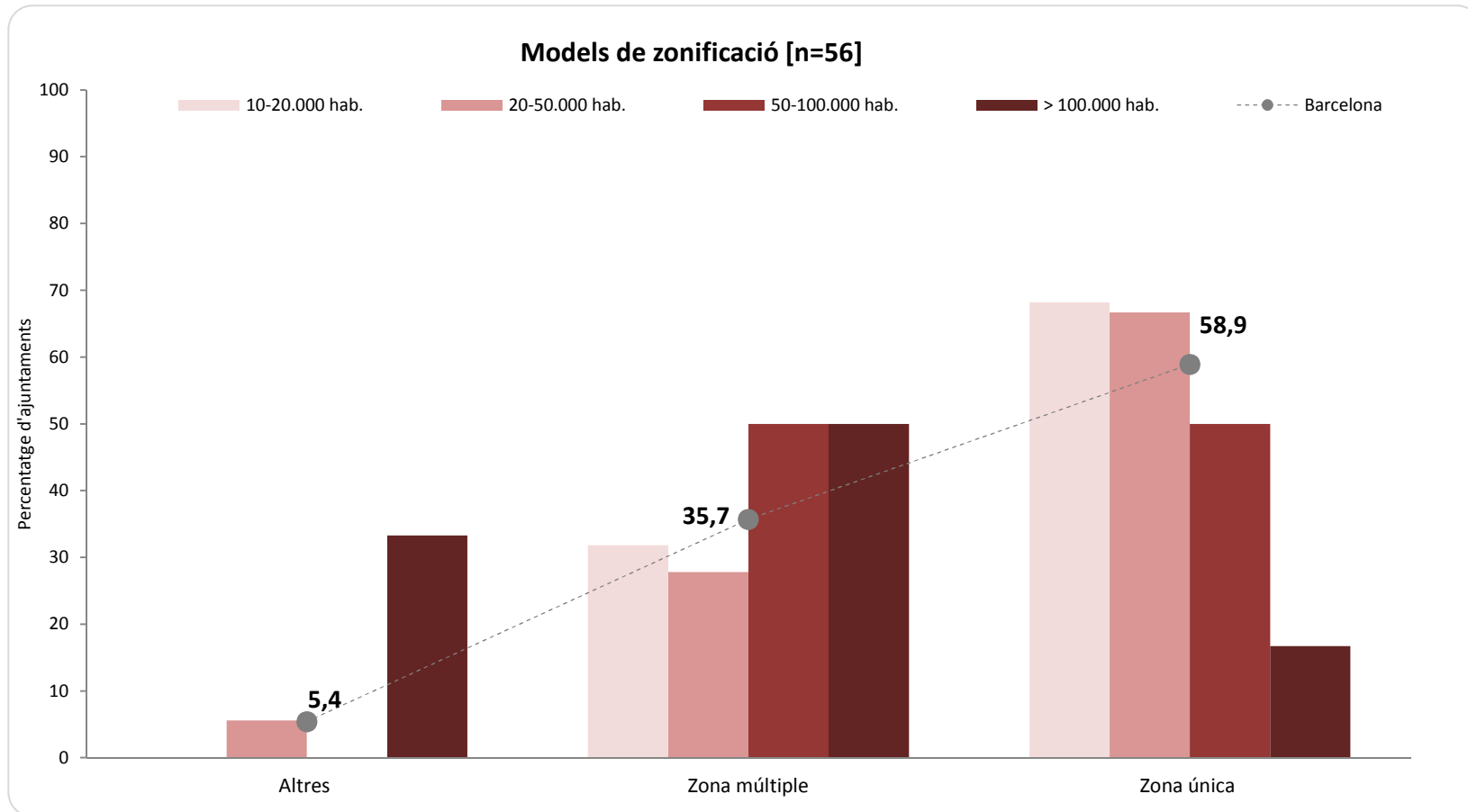
2.4 Admissió d'alumnat i equitat en l'escolaritat



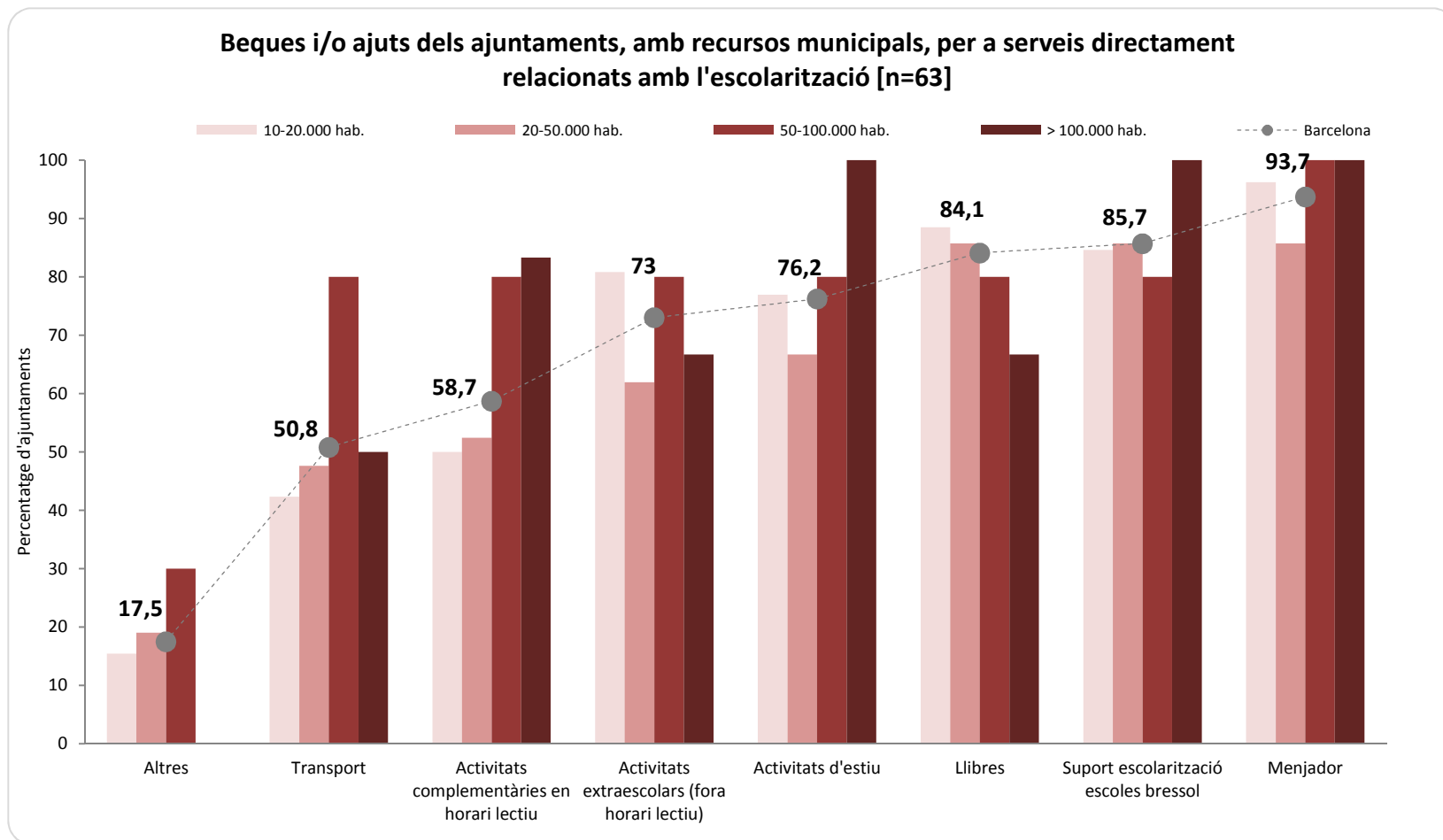
2.4 Admissió d'alumnat i equitat en l'escolaritat



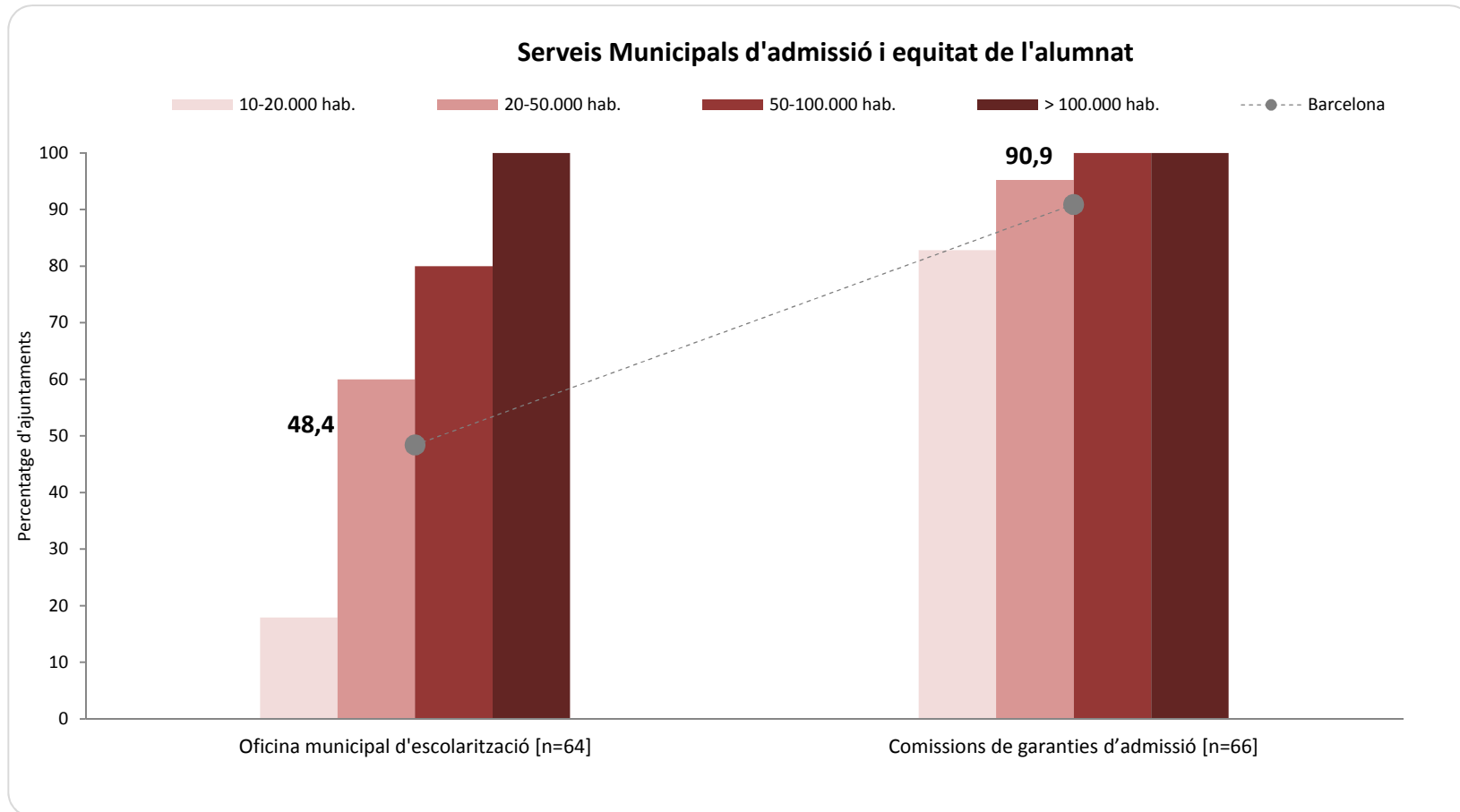
2.4 Admissió d'alumnat i equitat en l'escolaritat



2.4 Admissió d'alumnat i equitat en l'escolaritat

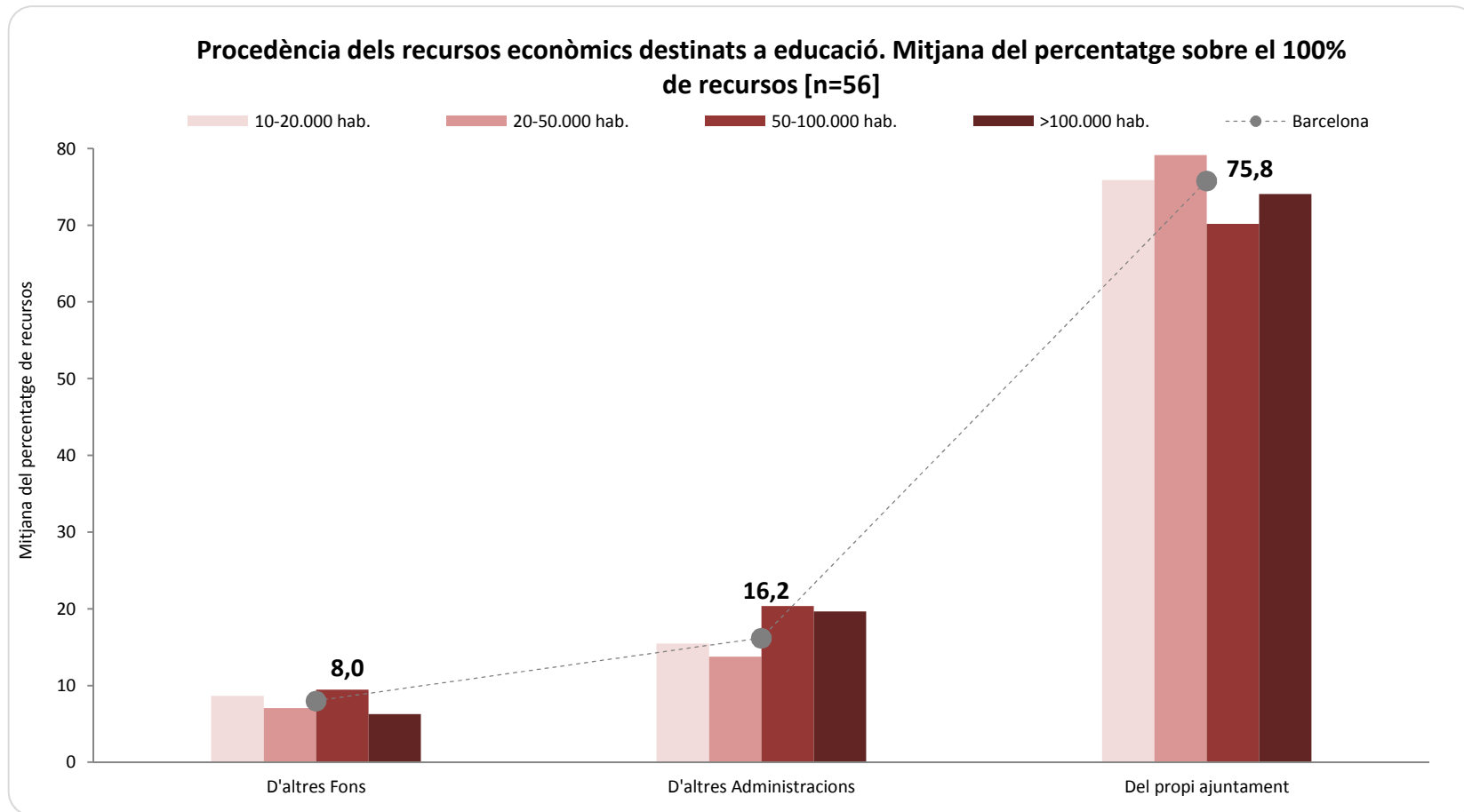


2.4 Admissió d'alumnat i equitat en l'escolaritat

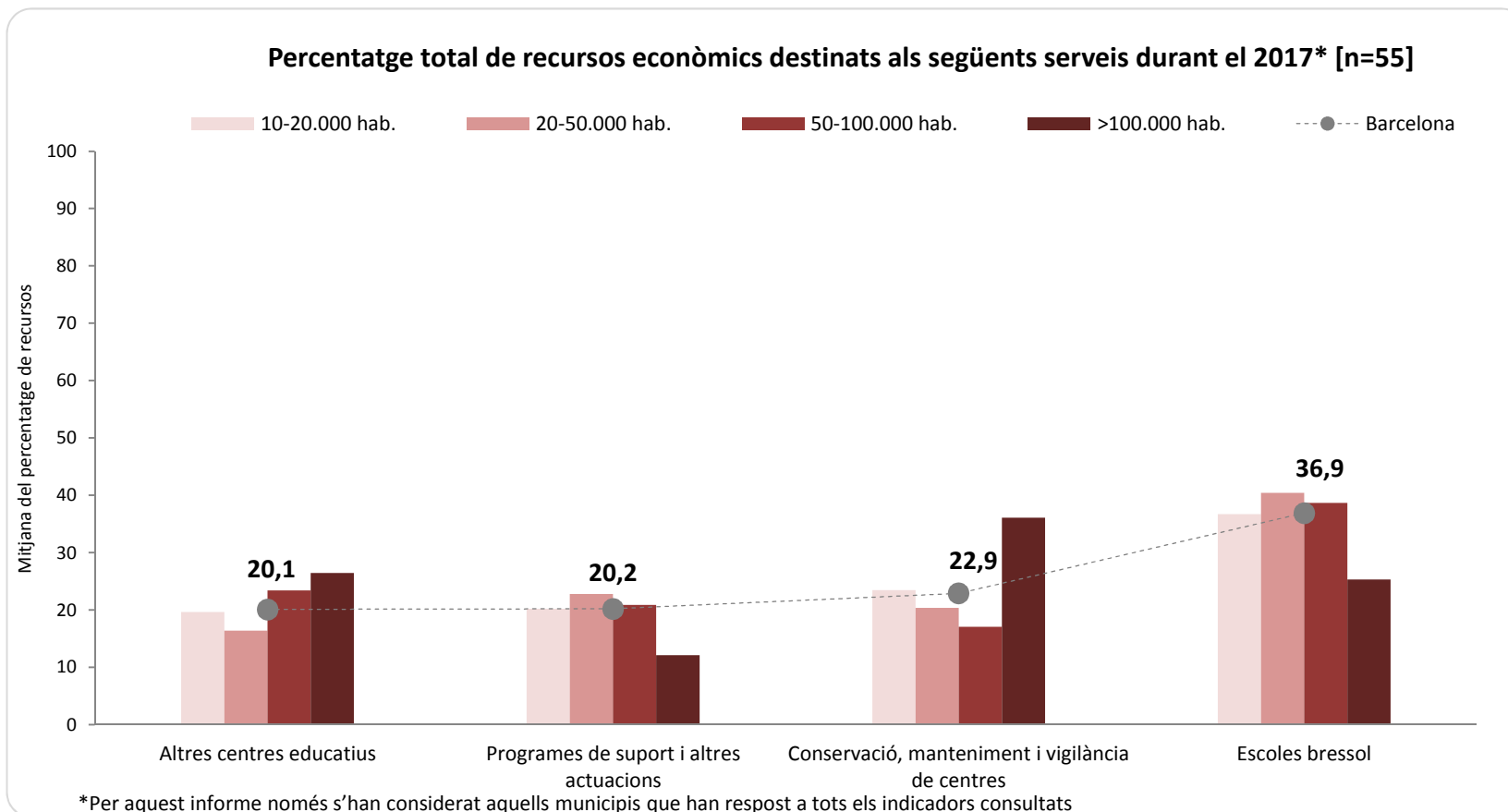


3. PRESSUPOST

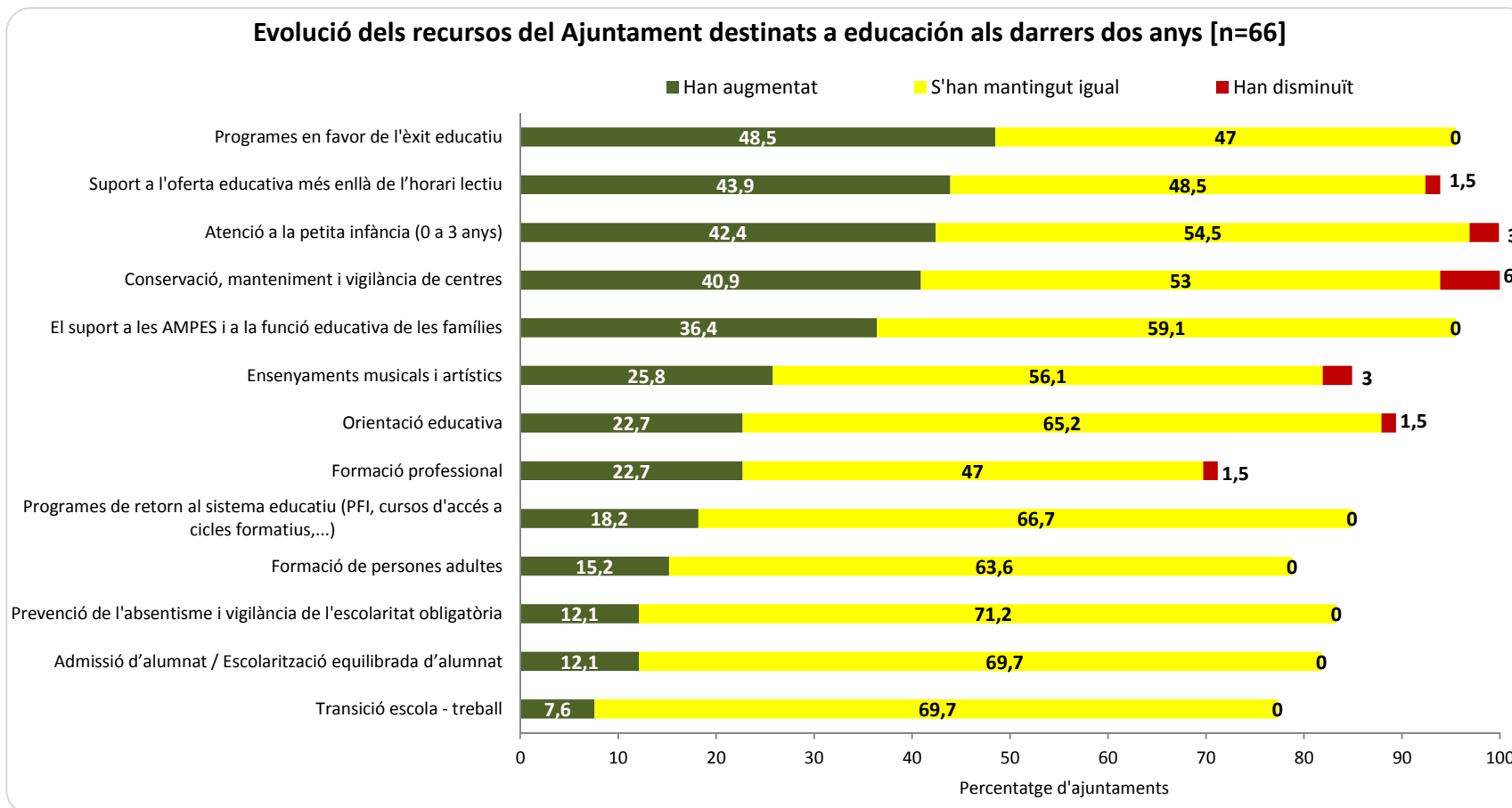
3.1 Procedència dels recursos econòmics



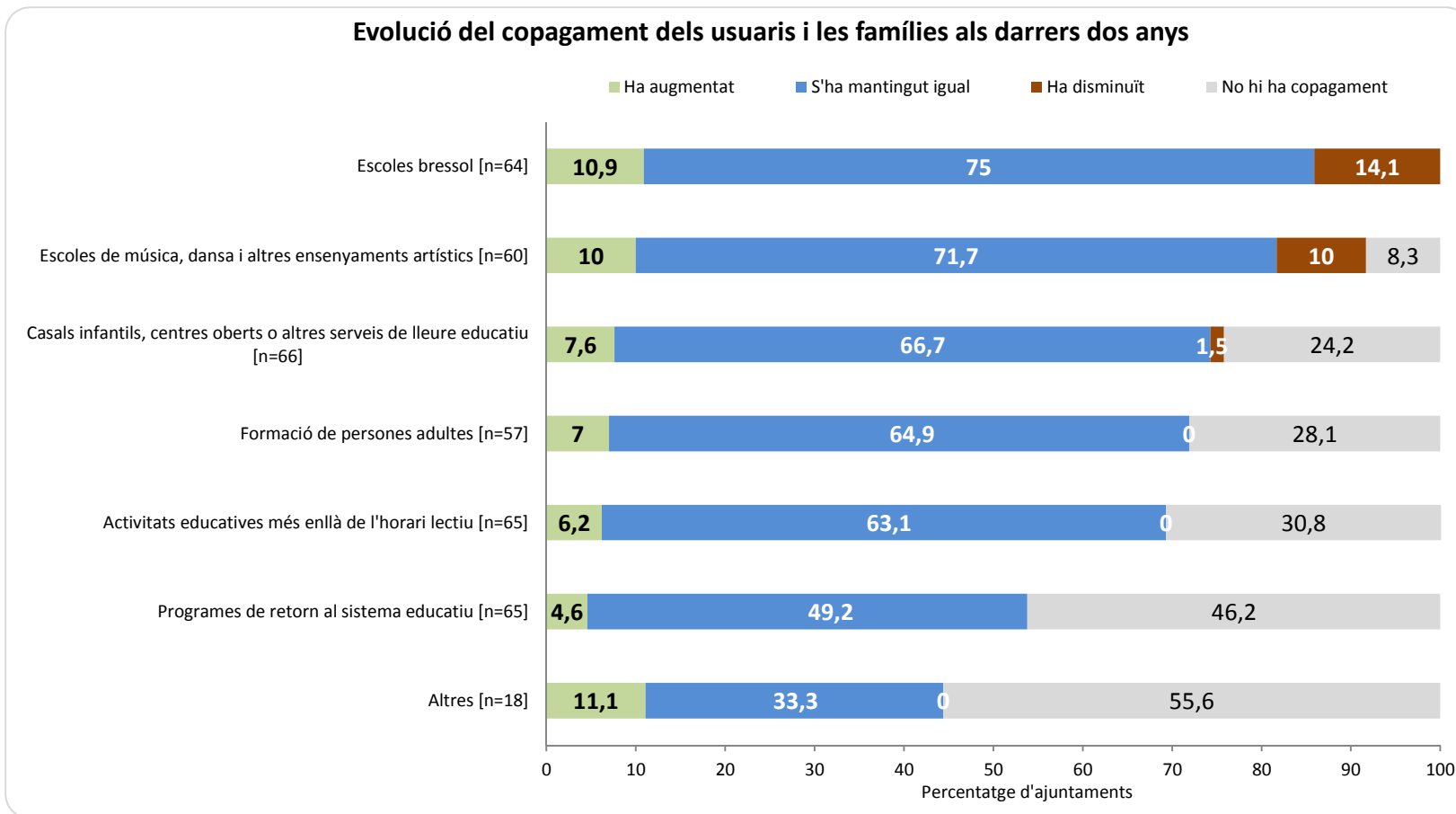
3.2 Destí dels recursos econòmics



3.3 Evolució dels recursos econòmics en els darrers dos anys



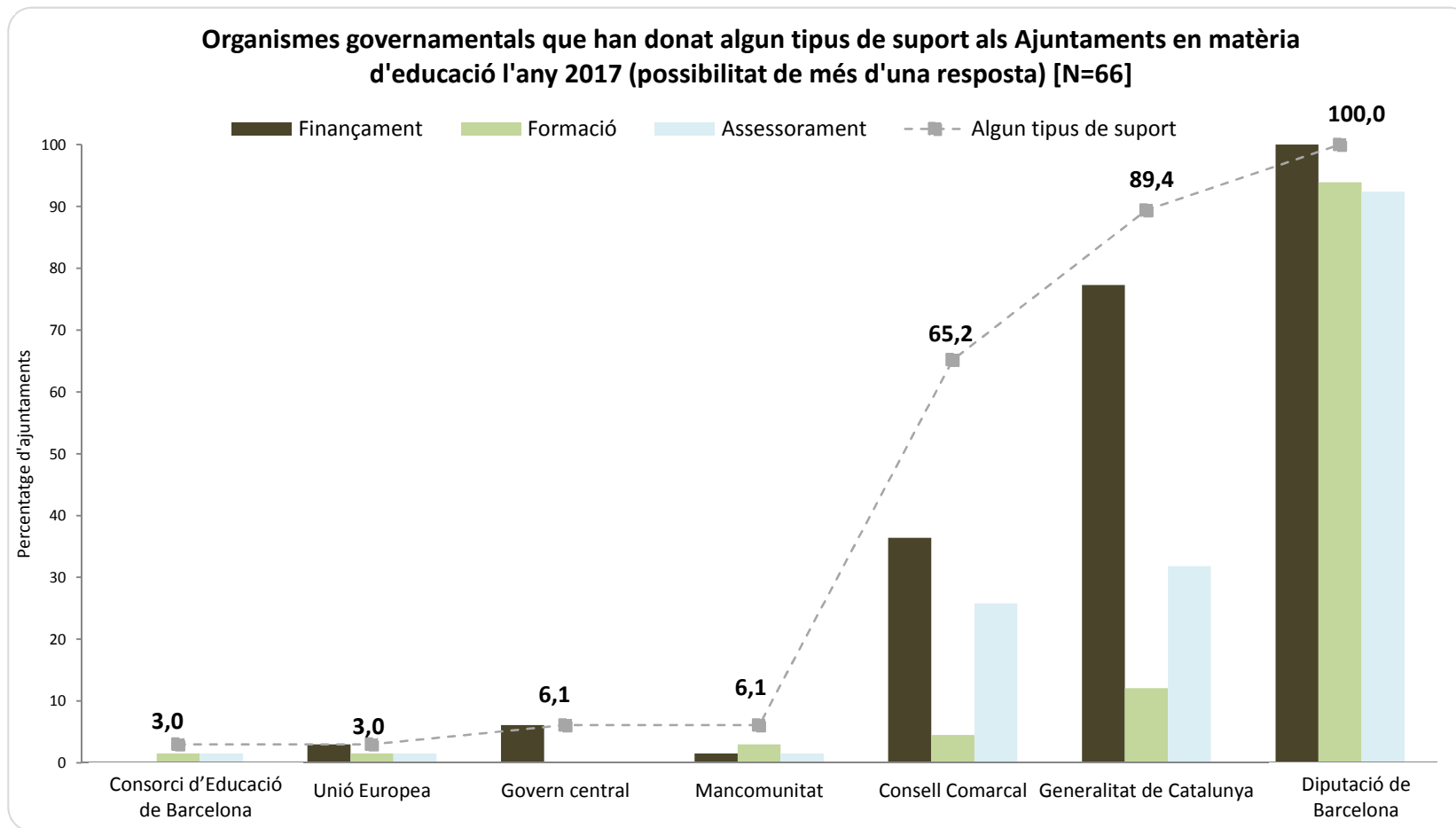
3.3 Evolució dels recursos econòmics en els darrers dos anys



Font: Panel de polítiques educatives locals 2018

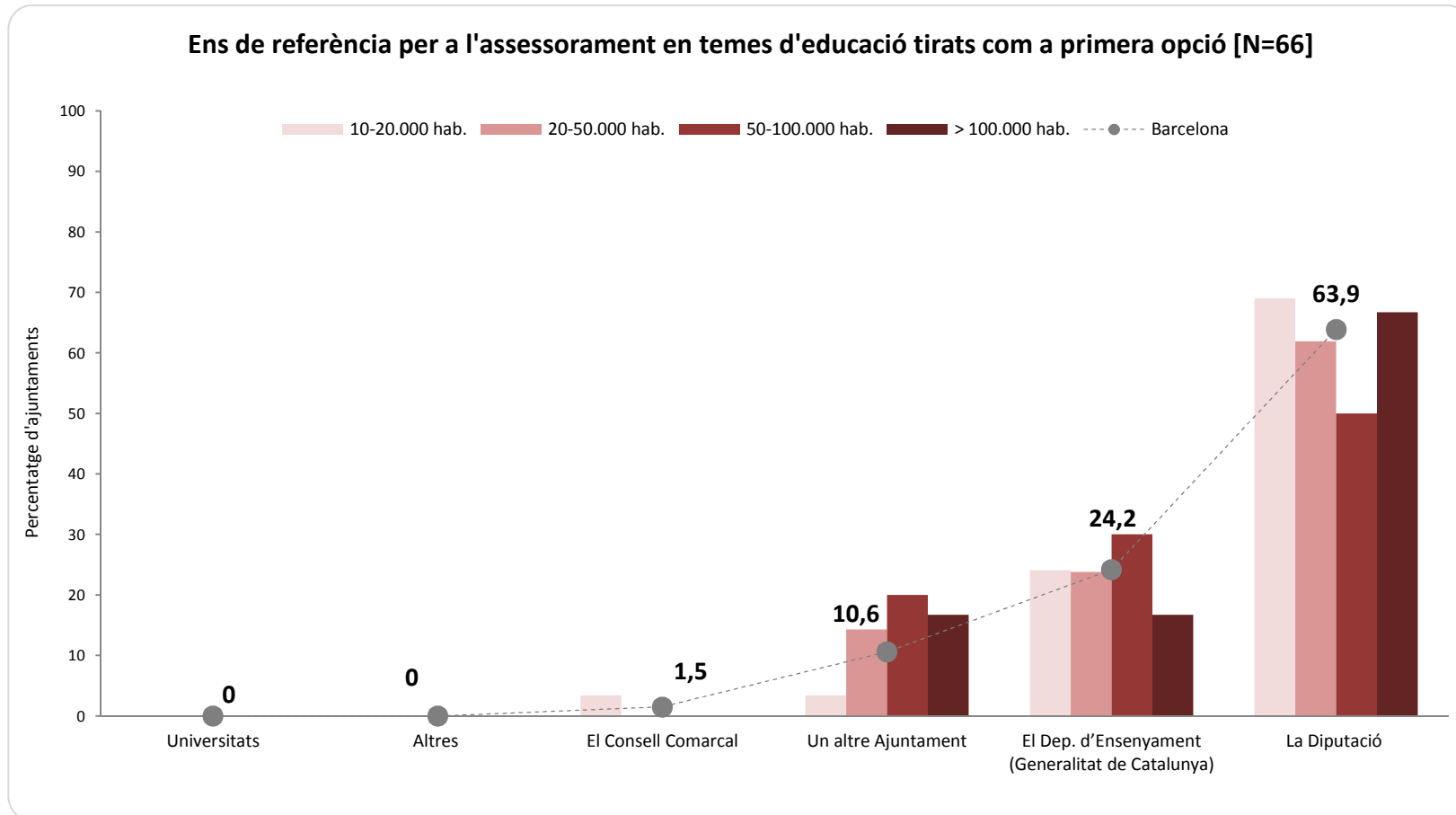
4. RECOLZAMENT I XARXES

4.1 Organismes governamentals

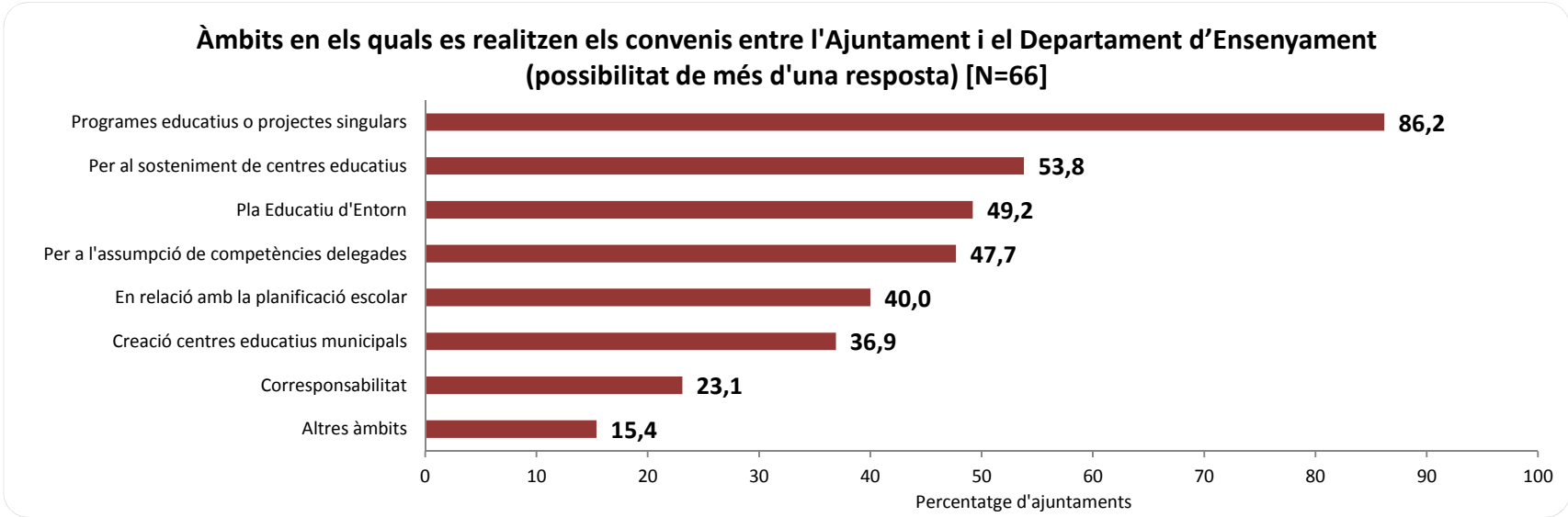
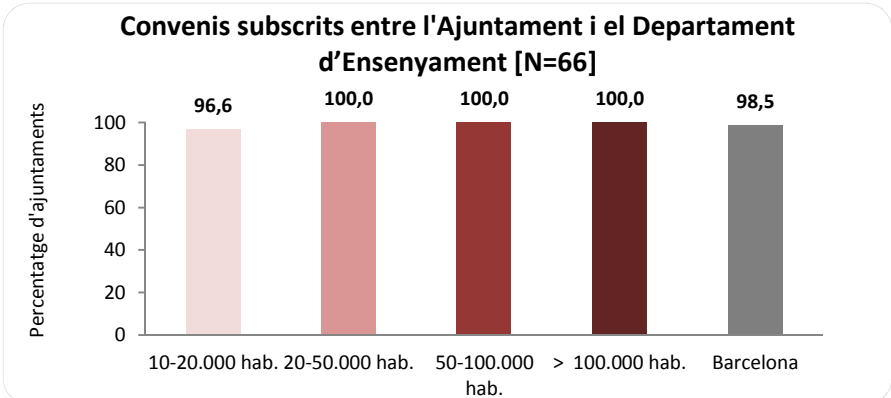
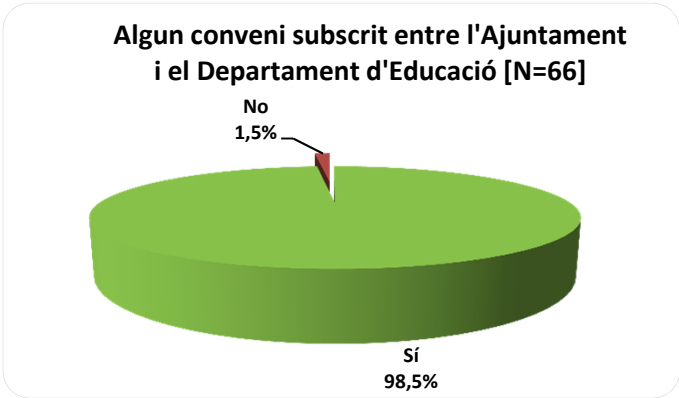


Font: Panel de polítiques educatives locals 2018

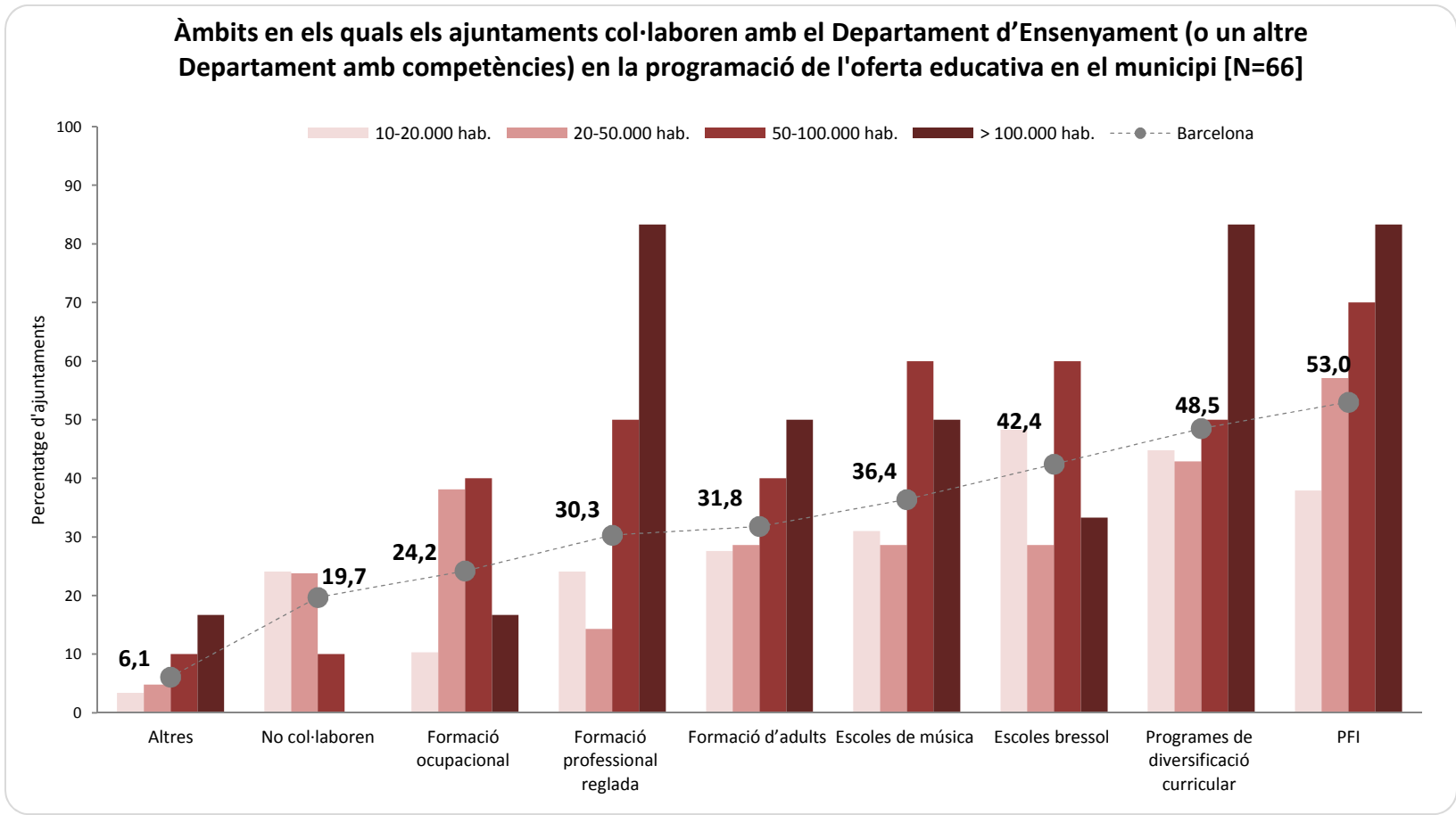
4.1 Organismes governamentals



4.1 Organismes governamentals



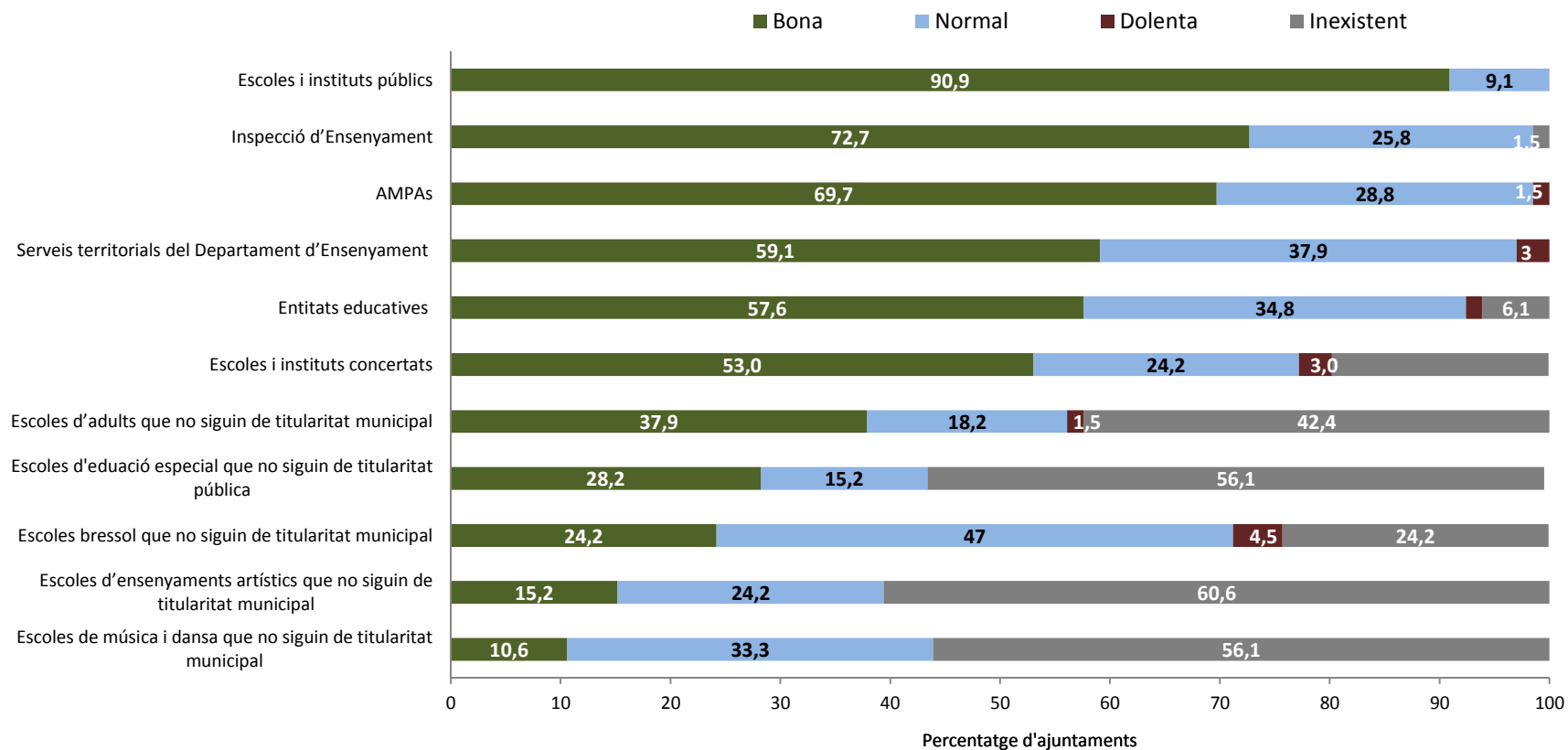
4.1 Organismes governamentals



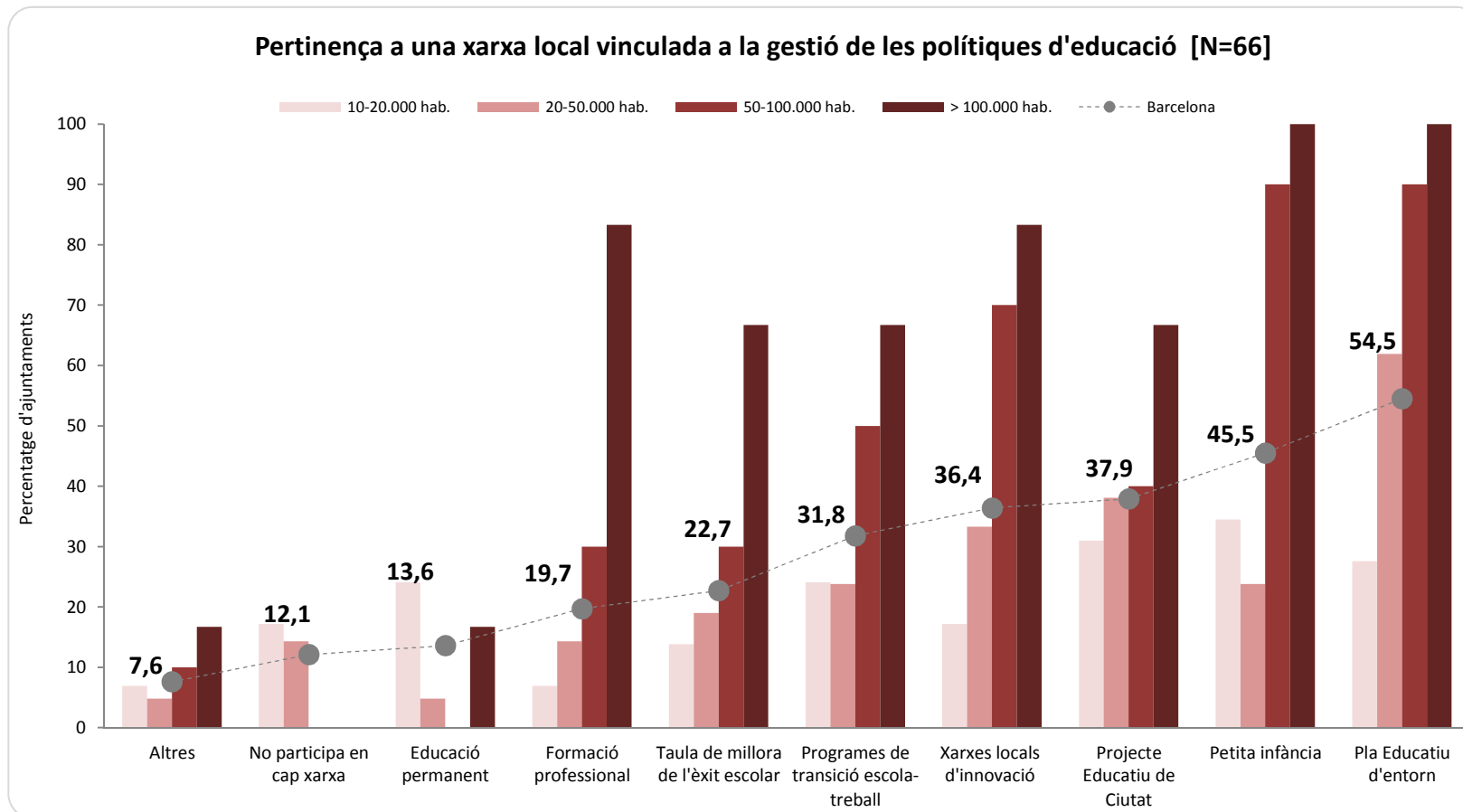
Font: Panel de polítiques educatives locals 2018

4.1 Organismes governamentals

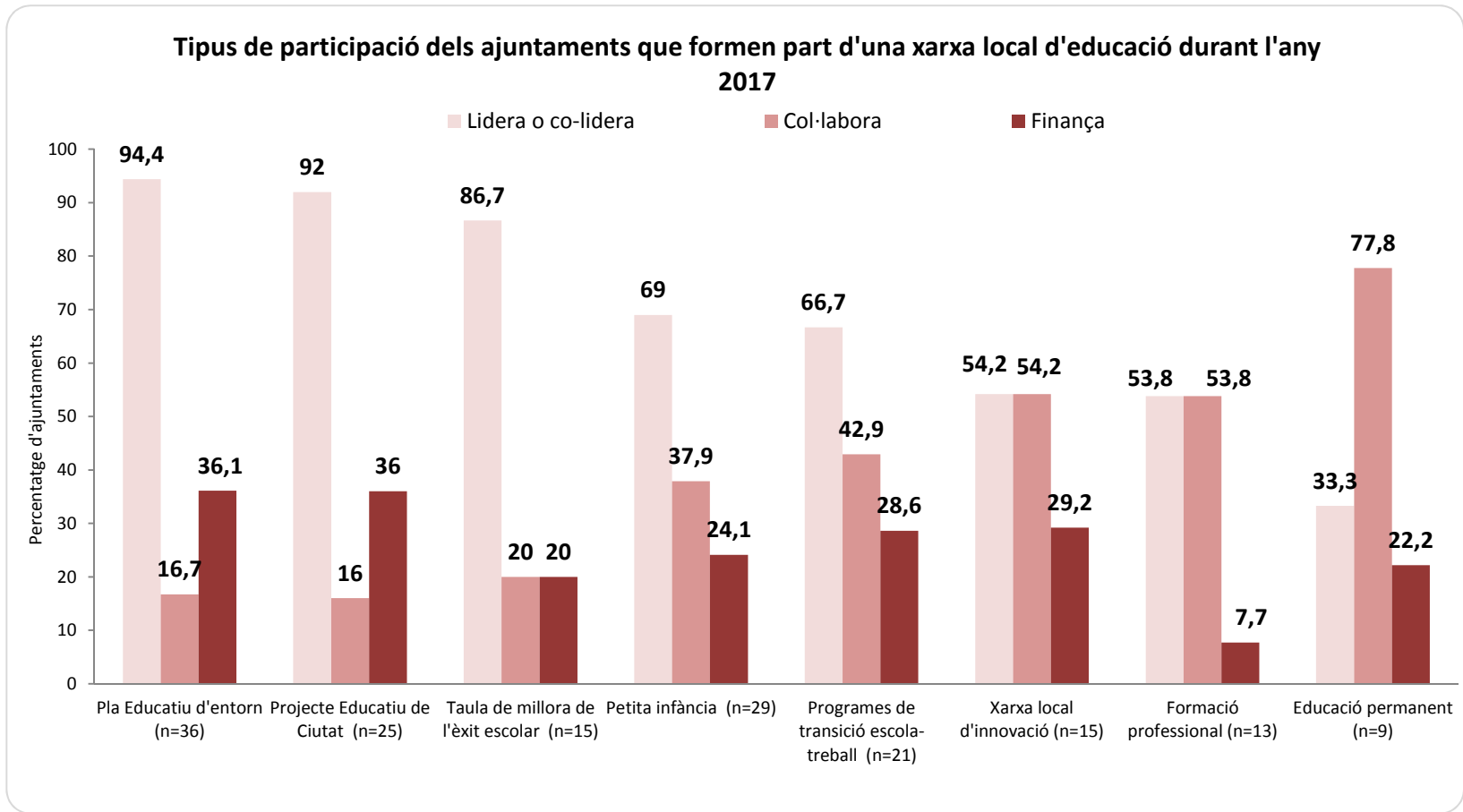
Valoració que fan els ajuntaments de la seva col·laboració amb diferents agents educatius [N=66]



4.2 Xarxes locals

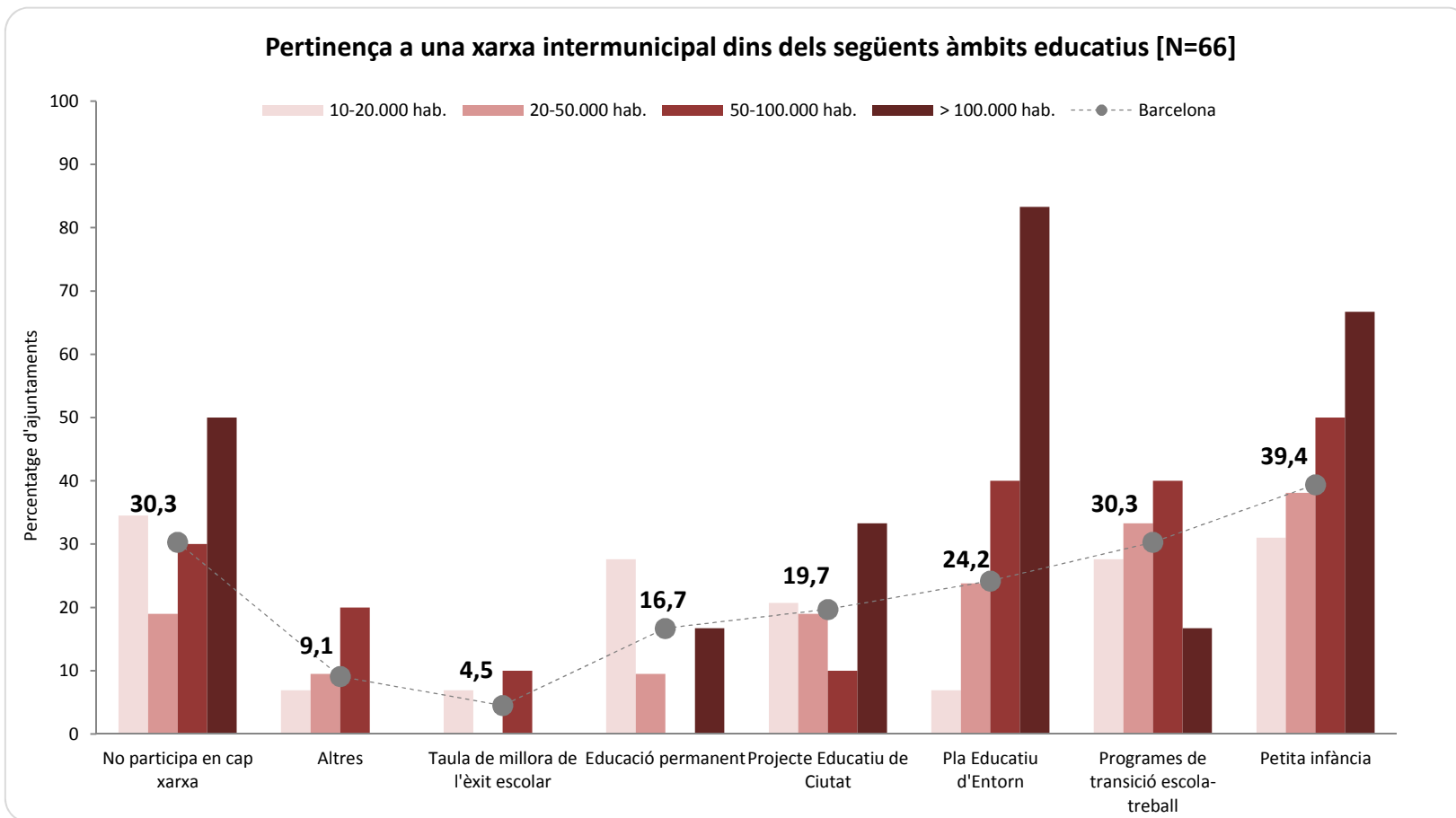


4.2 Xarxes locals

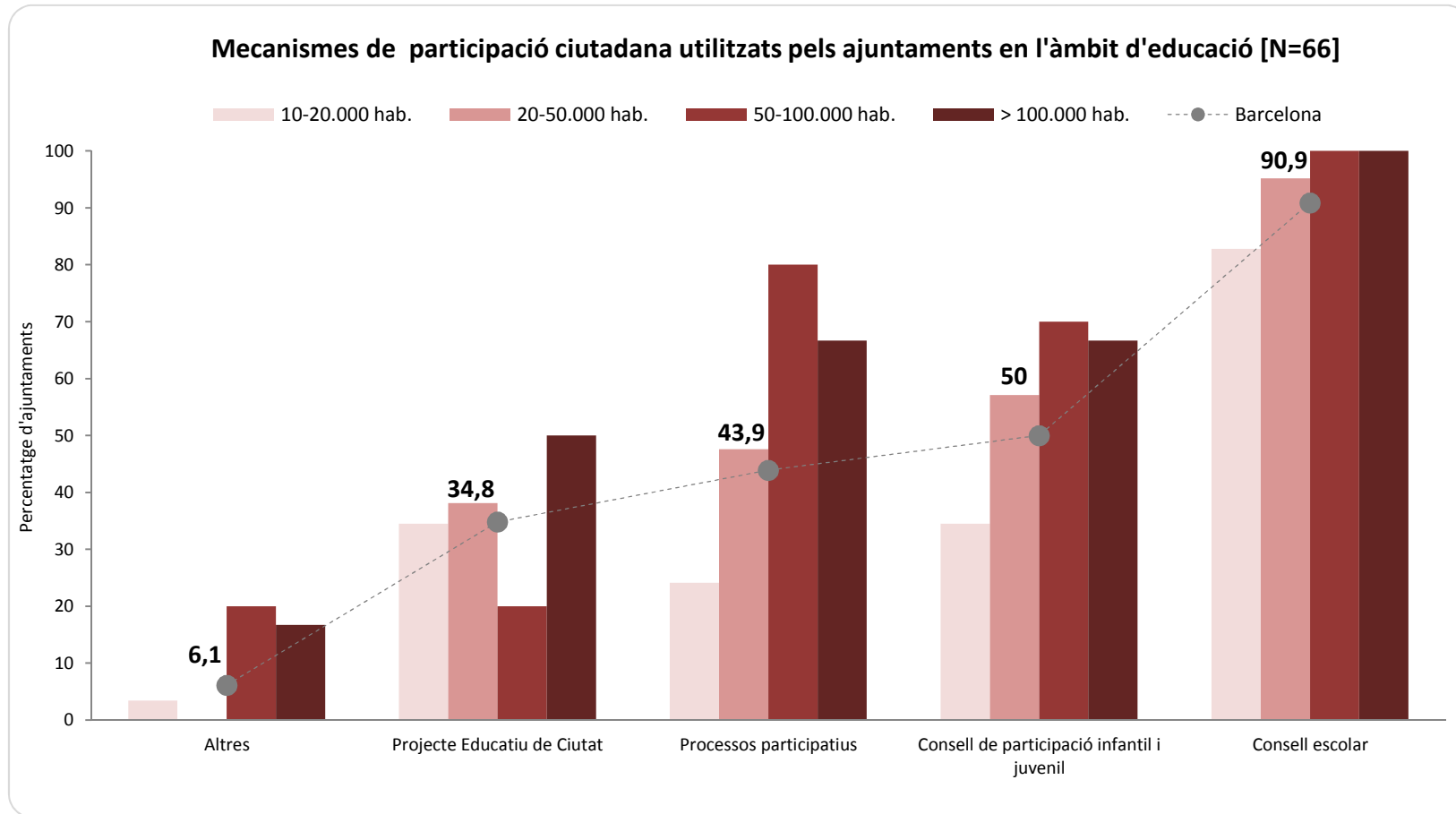


Font: Panel de polítiques educatives locals 2018

4.3 Xarxes intermunicipals

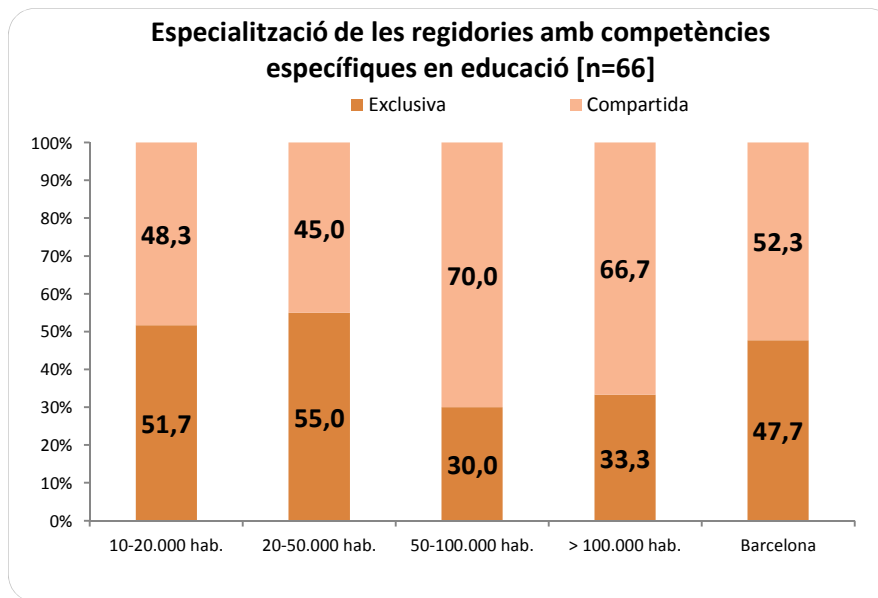
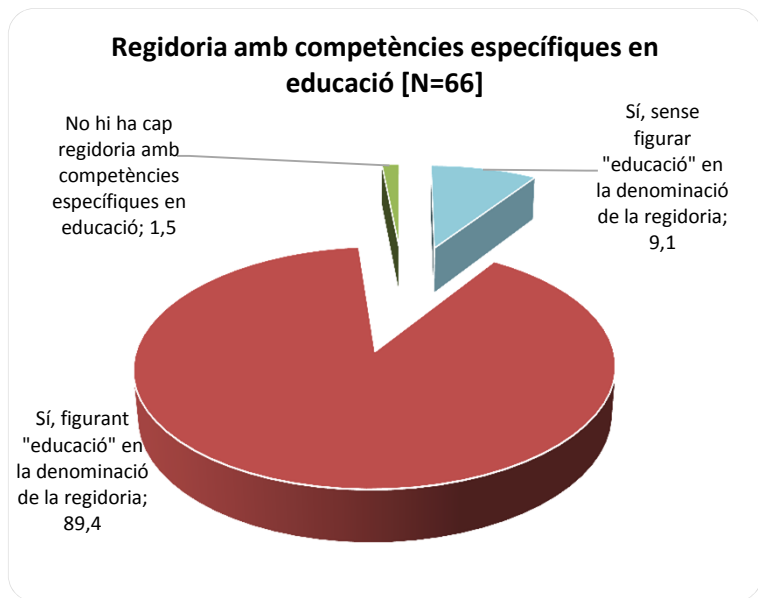


4.3 Xarxes intermunicipals

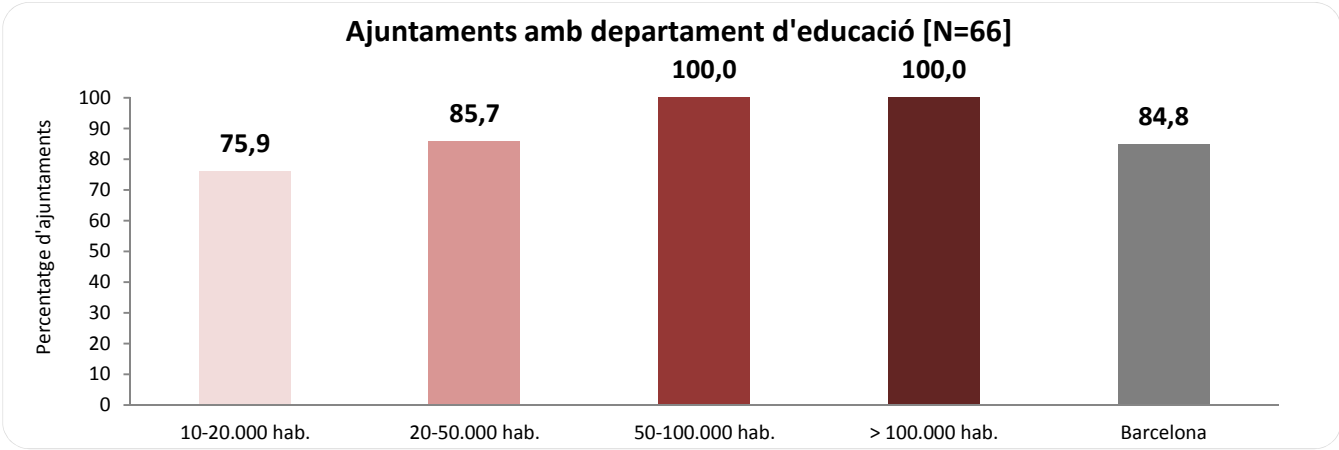
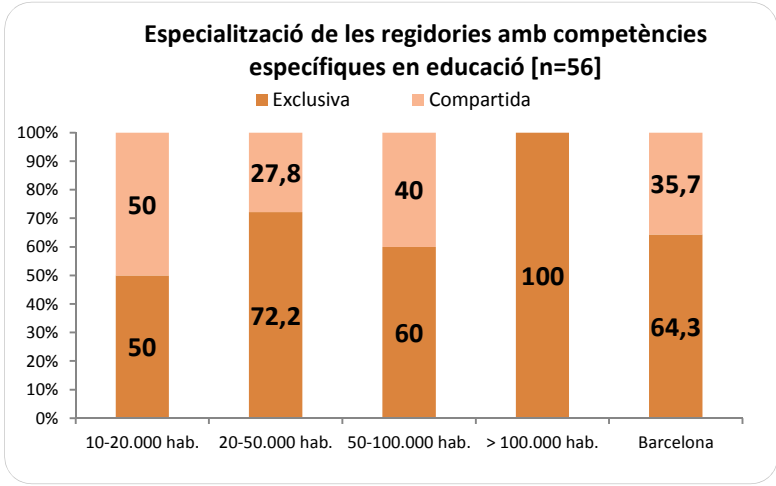
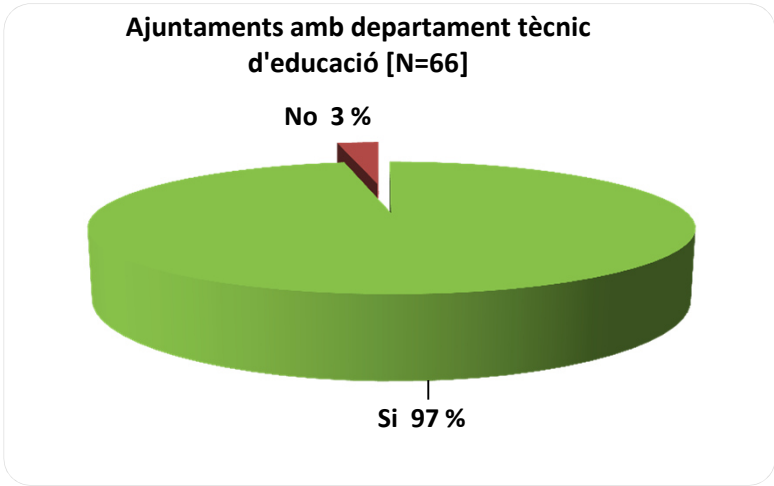


5. ORGANITZACIÓ I RECURSOS

5.1 Organització

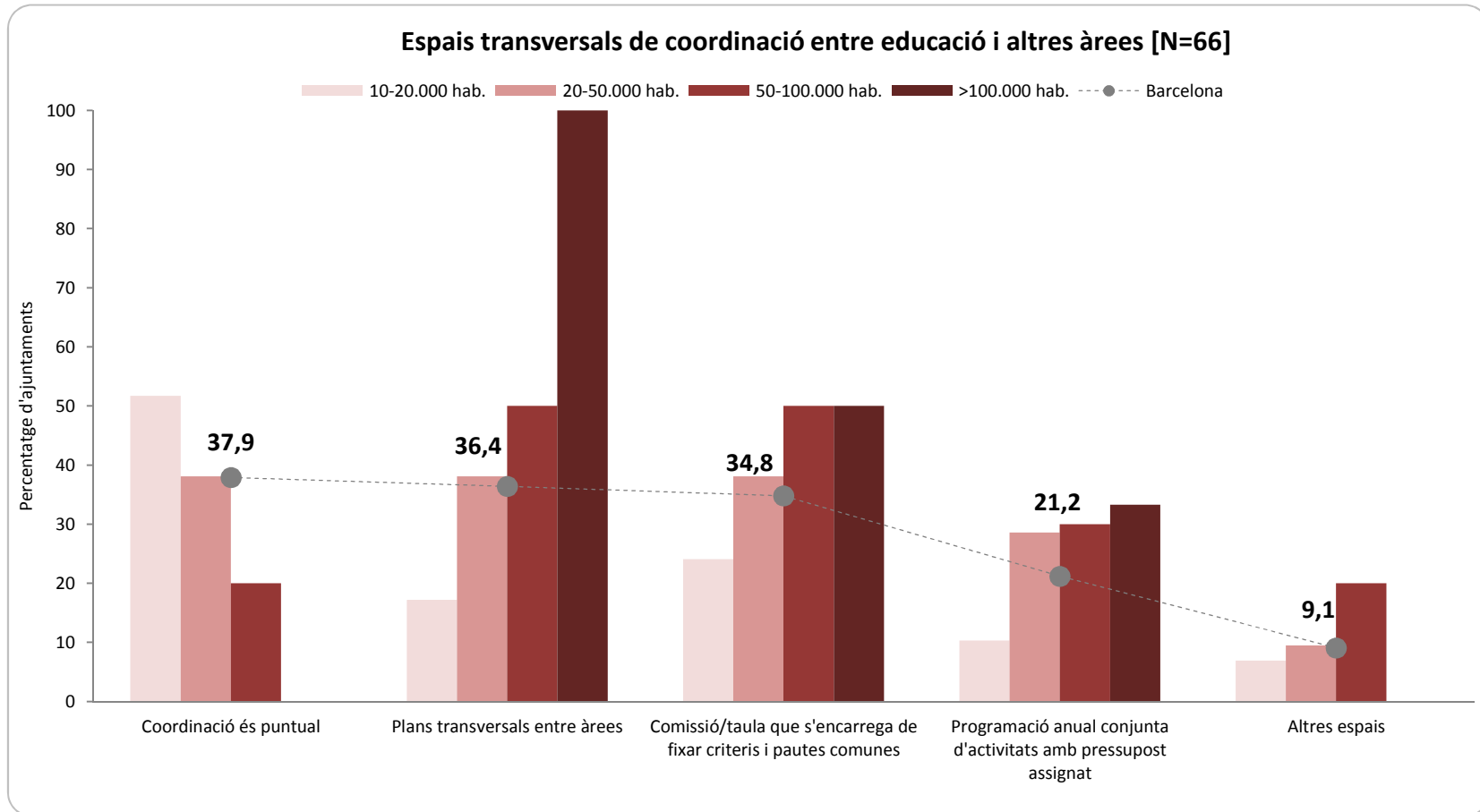


5.1 Organització

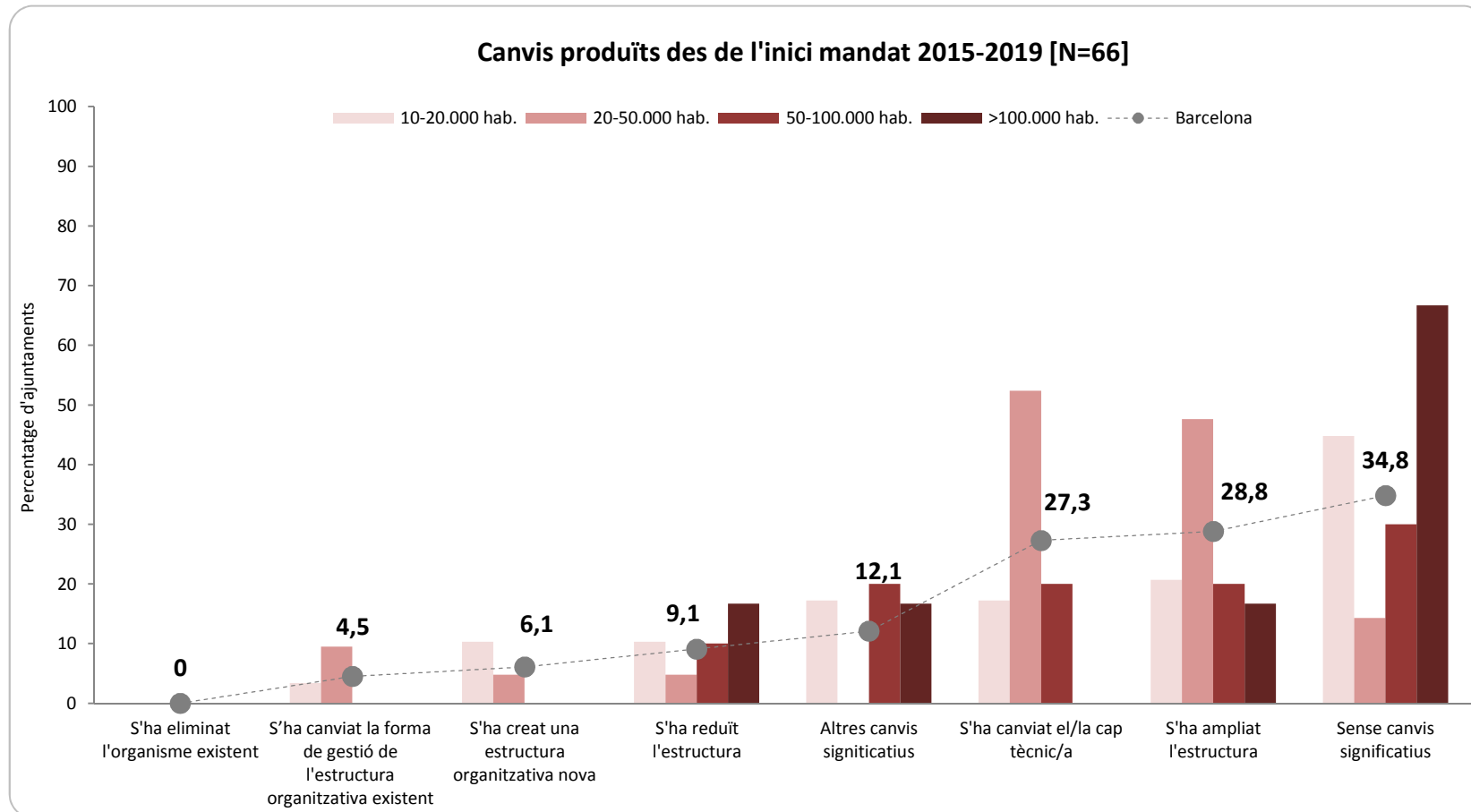


Font: Panel de polítiques educatives locals 2018

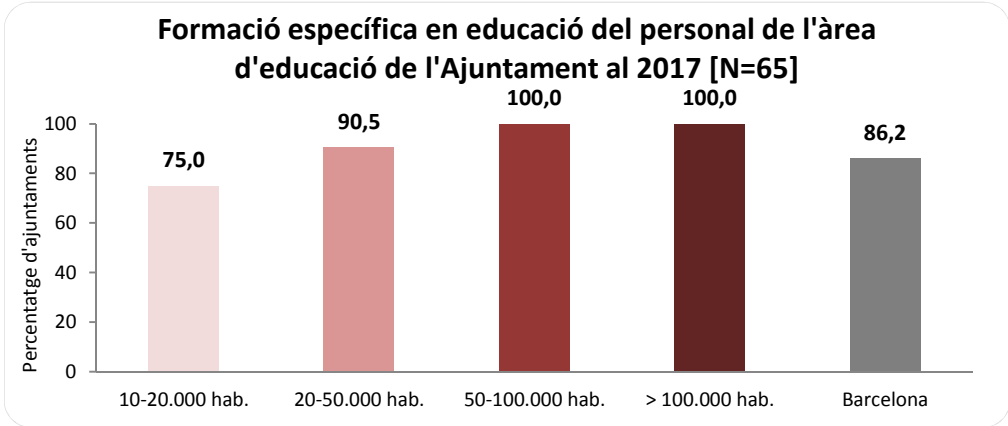
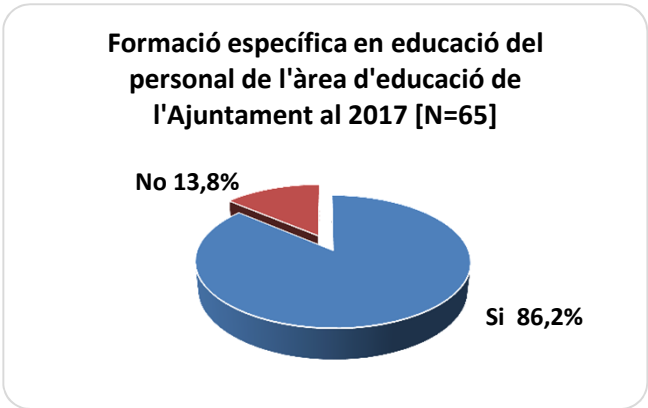
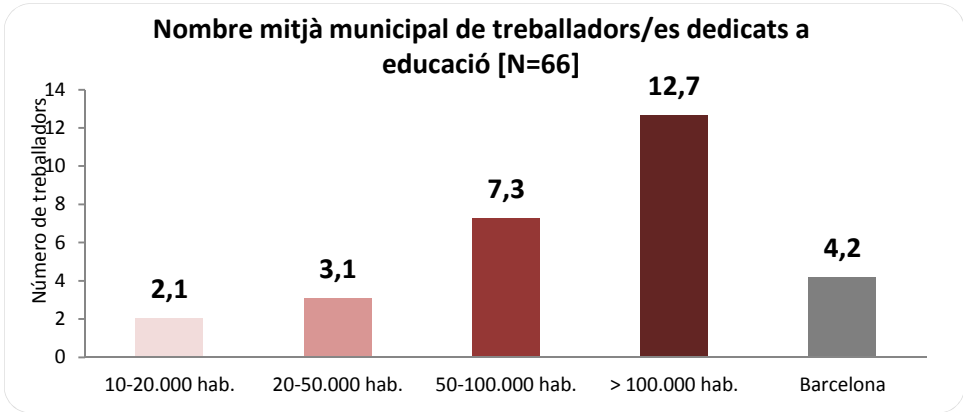
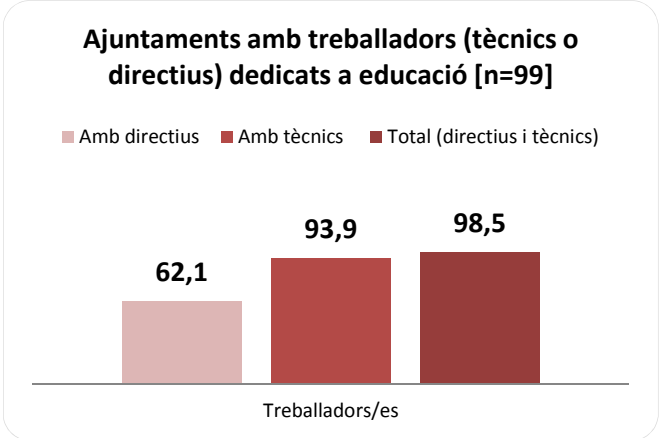
5.1 Organització



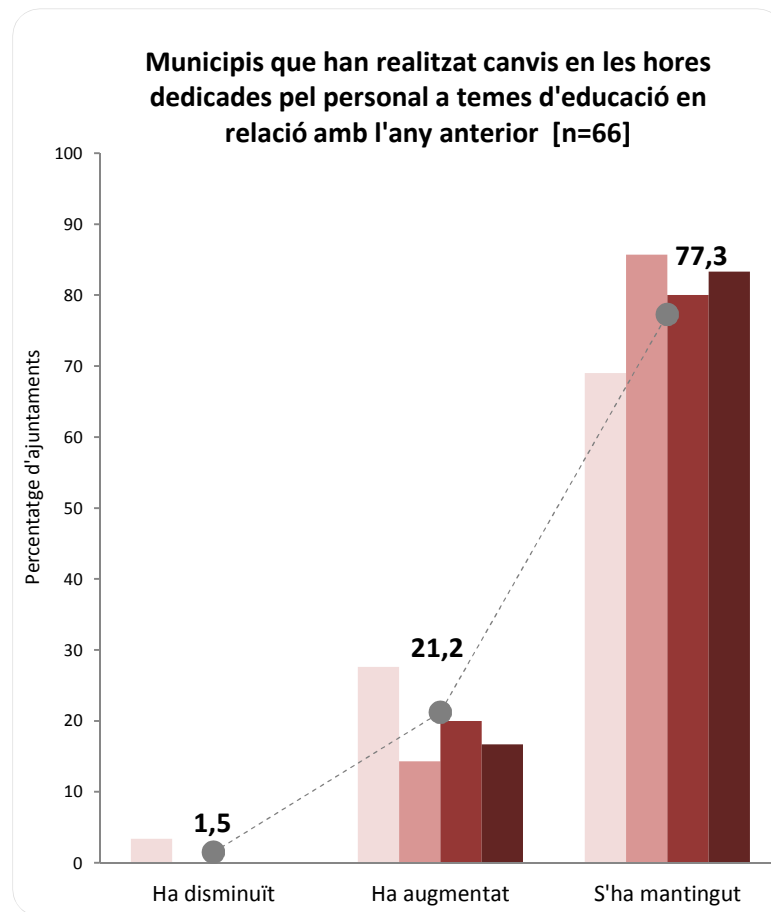
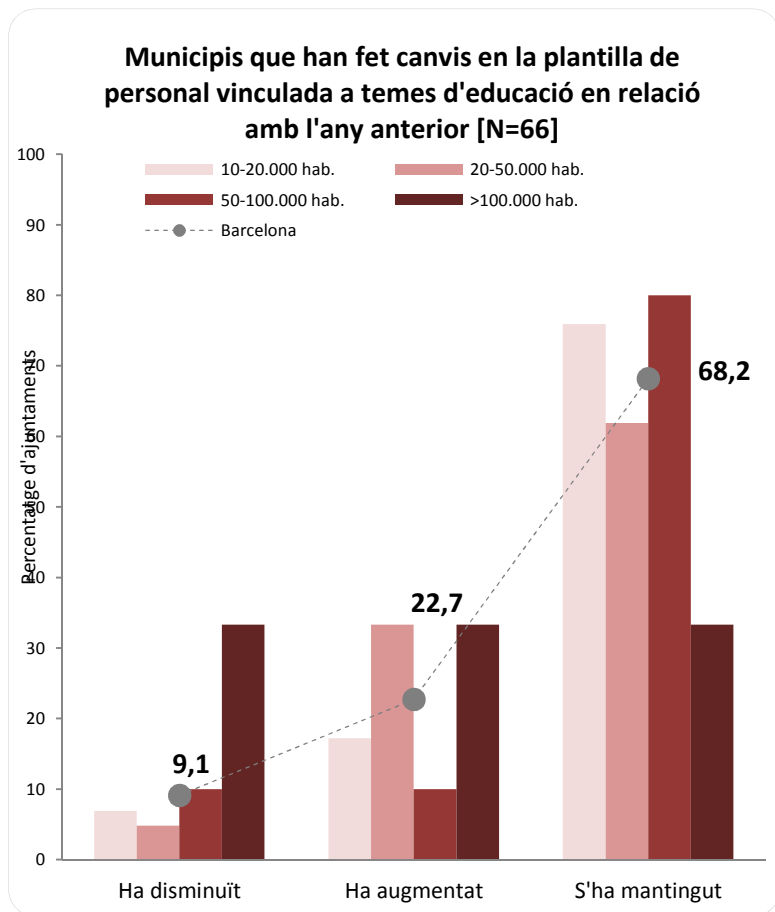
5.1 Organització



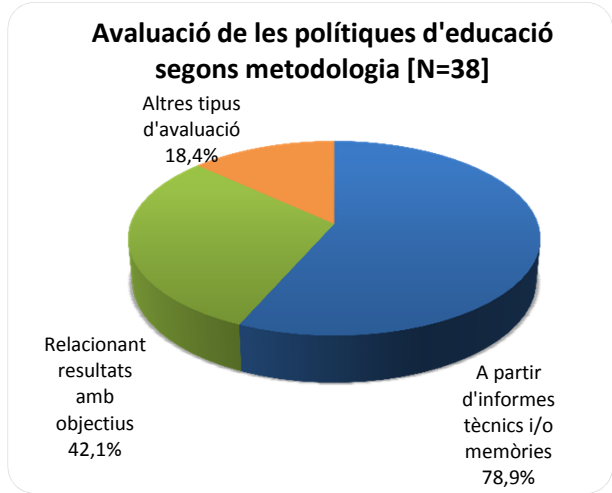
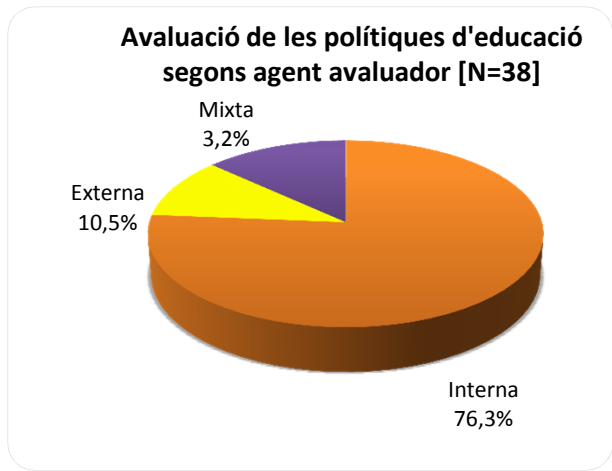
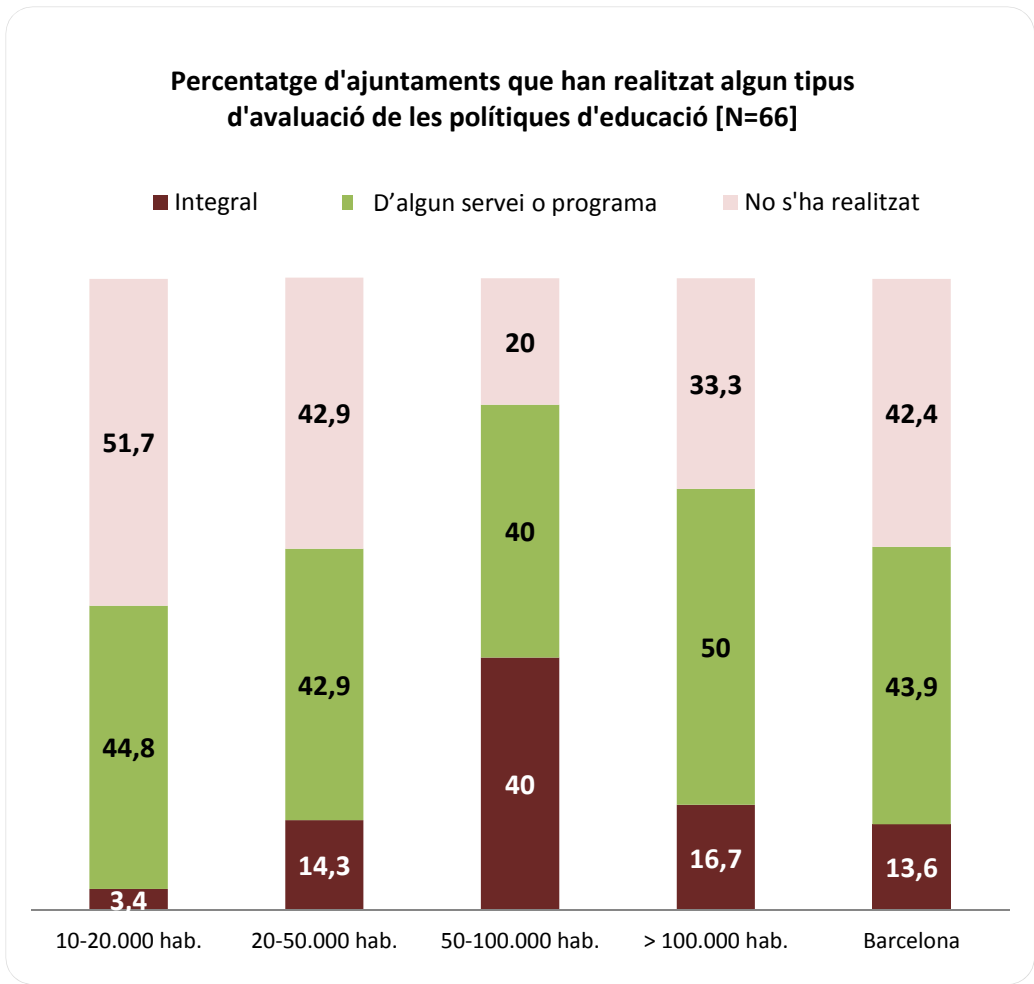
5.2 Treballadors/es



5.2 Treballadors/es

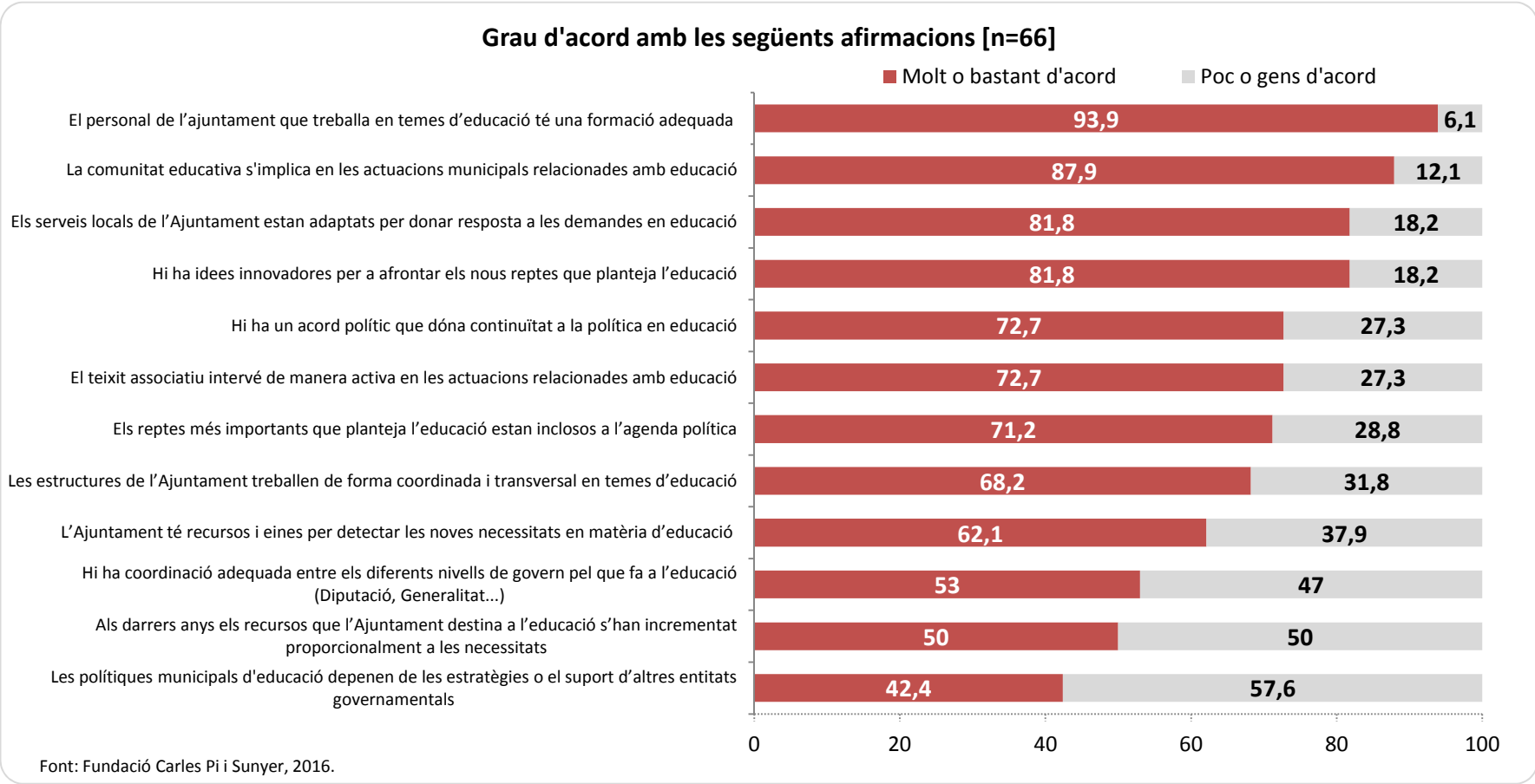


6. AVALUACIÓ DE LES POLÍTQUES PÚBLIQUES LOCALS D'EDUCACIÓ



Font: Panel de polítiques educatives locals 2018

6. AVALUACIÓ DE LES POLÍTQUES EDUCATIVES LOCALS



Annex

Els municipis inclosos a l'estudi són els següents:

De 10.000 a 20.000 habitants

Abrera
Arenys de Mar
Argentona
Banyoles
Berga
Canet de Mar
Canovelles
Cardedeu
Castellbisbal
Corbera de Llobregat
Cubelles
La Garriga
La Llagosta
La Roca del Vallès
Les Franqueses del Vallès
Lliçà d'Amunt
Montgat
Montornès del Vallès
Palau-solità i Plegamans
Parets del Vallès
Piera
Premià de Dalt
Sant Celoni
Sant Joan de Vilatorrada
Sant Just Desvern

Sant Quirze del Vallès
Tordera
Torelló
Vallirana
Vilanova del Camí

De 20.001 a 50.000 habitants

Barberà del Vallès
Castellar del Vallès
Gavà
Igualada
Manlleu
Martorell
El Masnou
Molins de Rei
Montcada i Reixac
Pineda de Mar
Premià de Mar
Sant Adrià de Besòs
Sant Andreu de la Barca
Sant Feliu de Llobregat
Sant Joan Despí
Sant Pere de Ribes
Sant Vicenç dels Horts
Santa Perpètua de Mogoda
Vic

Vilafranca del Penedès
Vilassar de Mar

De 50.001 a 100.000 habitants

Castelldefels
Cerdanyola del Vallès
Cornellà de Llobregat
Granollers
Manresa
El Prat de Llobregat
Rubí
Sant Cugat del Vallès
Viladecans
Vilanova i la Geltrú

Més de 100.000 habitants

Badalona
L'Hospitalet de Llobregat
Mataró
Sabadell
Santa Coloma de Gramenet
Terrassa

FUNDACIÓ CARLES PI I SUNYER

Casa Golferichs
Gran Via de les Corts Catalanes, 491
08015 Barcelona
Tel. 934 527 115 Fax 933 233 431
www.pisunyer.org

DIPUTACIÓ DE BARCELONA

Àrea de Cultura, Educació i Esports
Gerència de Serveis d'Educació
Comte d'Urgell, 187. 08036 Barcelona
Telèfon 934 022 184 · Fax 934 022 454
www.diba.cat/educacio