

Avaluació del programa de transicions educatives. Curs 2019-2020.



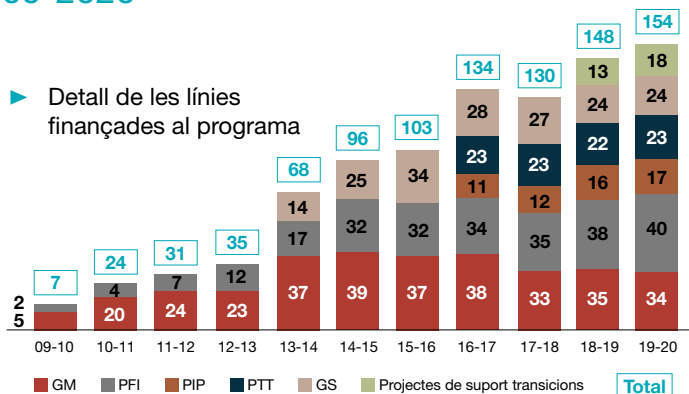
Abast del programa durant el període 2009-2020

El programa de transicions educatives té per objectiu contribuir a la lluita contra l'abandonament escolar prematur i a la millora dels nivells competencials dels i les joves.

Des del curs 2009-2010:

- ▶ S'han atorgat **12,2 milions d'euros**.
 - ▶ Hi han participat **86 ens locals**.
 - ▶ Ha arribat a més de **19.000 joves** mitjançant:
 - ▶ **499 cursos** de preparació per a l'accés a cicles formatius
 - ▶ **253 programes** de formació i inserció (PFI)
 - ▶ **31 projectes** de suport a les transicions educatives
- El darrer curs s'ha donat suport a **154 cursos i projectes**.

▶ Detall de les línies finançades al programa

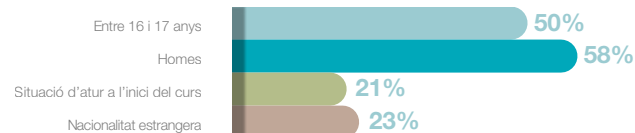


Resultats del curs 19-20

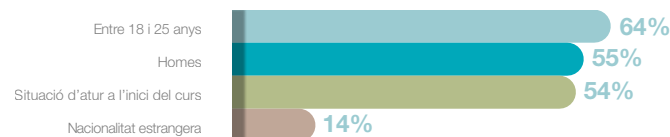
Característiques de l'alumnat

- ▶ **63%** són homes
- ▶ **22%** tenen nacionalitat estrangera
- ▶ **58%** tenen entre 16 i 17 anys

Perfil alumnat CPPAGM



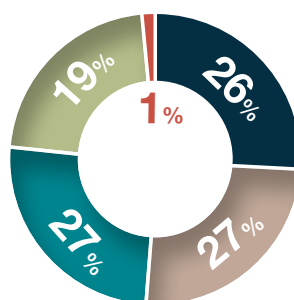
Perfil alumnat CPPAGS



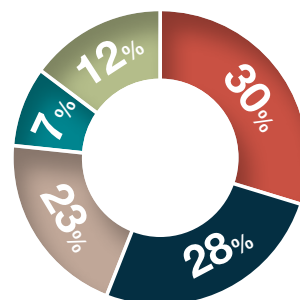
Perfil alumnat PFI



Darrer curs de l'ESO cursat



Distribució per edat



- Primer
- Segon
- Tercer
- Quart
- Sense especificar
- 16 anys
- 17 anys
- 18 a 20 anys
- 21 a 25 anys
- Més de 25 anys

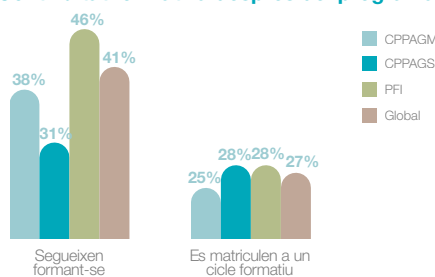
Darrers estudis cursats

El **84%** dels joves arriben després d'haver cursat l'ESO. D'aquests, 8 de cada 10 no van arribar a cursar 4t curs i més de la meitat només van cursar 1r o 2n.

Impacte del programa

- ▶ El **41%** dels joves segueix formant-se el curs següent, d'aquests el **27%** ho fa a cicles de formació professional.
- ▶ El **20%** de l'alumnat de PFI s'incorpora al món laboral.

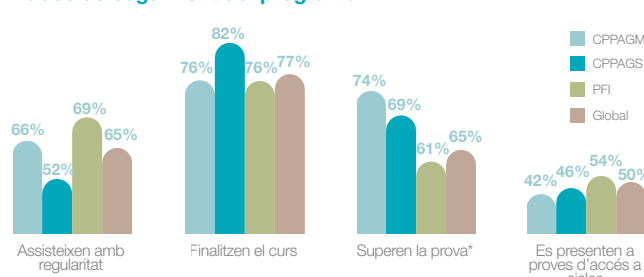
Continuïtat formativa després del programa



Seguiment del programa

- ▶ El **77%** dels joves finalitzen els cursos
- ▶ El **50%** es presenten a proves d'accés per cursos de formació professional.

Dades de seguiment del programa



Diputació
Barcelona

Àrea d'Educació,
Esports i Joventut
Gerència de Serveis d'Educació

*Sobre l'alumnat que fa la prova