

Presentació Catàleg Serveis 2025

12 de desembre 2024



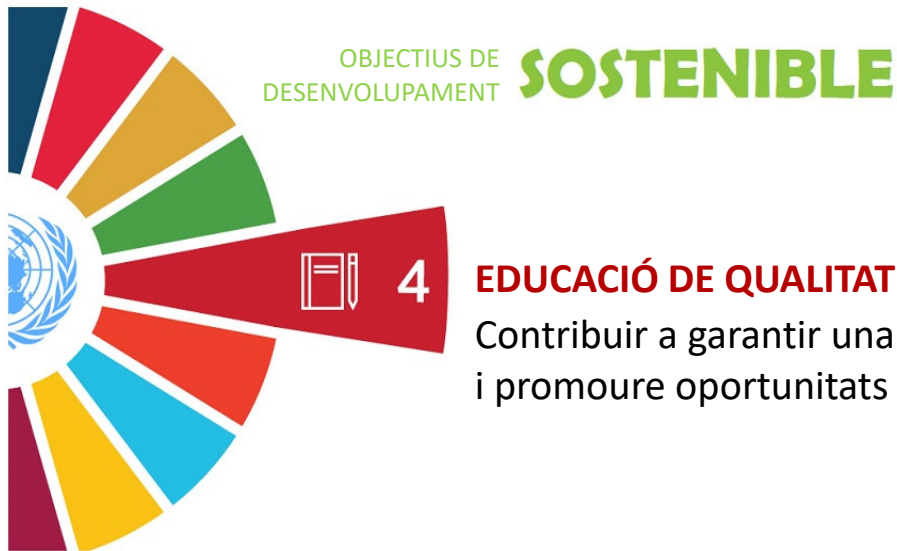
**Diputació
Barcelona**

| Àrea d'Educació



Objectius estratègics de la Diputació de Barcelona

Els objectius estratègics per a aquest mandat, a l'igual que el mandat passat, són una versió localitzada dels ODS, és a dir, adaptada a la realitat dels nostres governs locals i de la província de Barcelona.



OBJECTIUS DE
DESENVOLUPAMENT **SOSTENIBLE**



4

EDUCACIÓ DE QUALITAT

Contribuir a garantir una **educació pública inclusiva de qualitat** i promoure oportunitats d'aprenentatge permanent per a tothom



La nostra missió

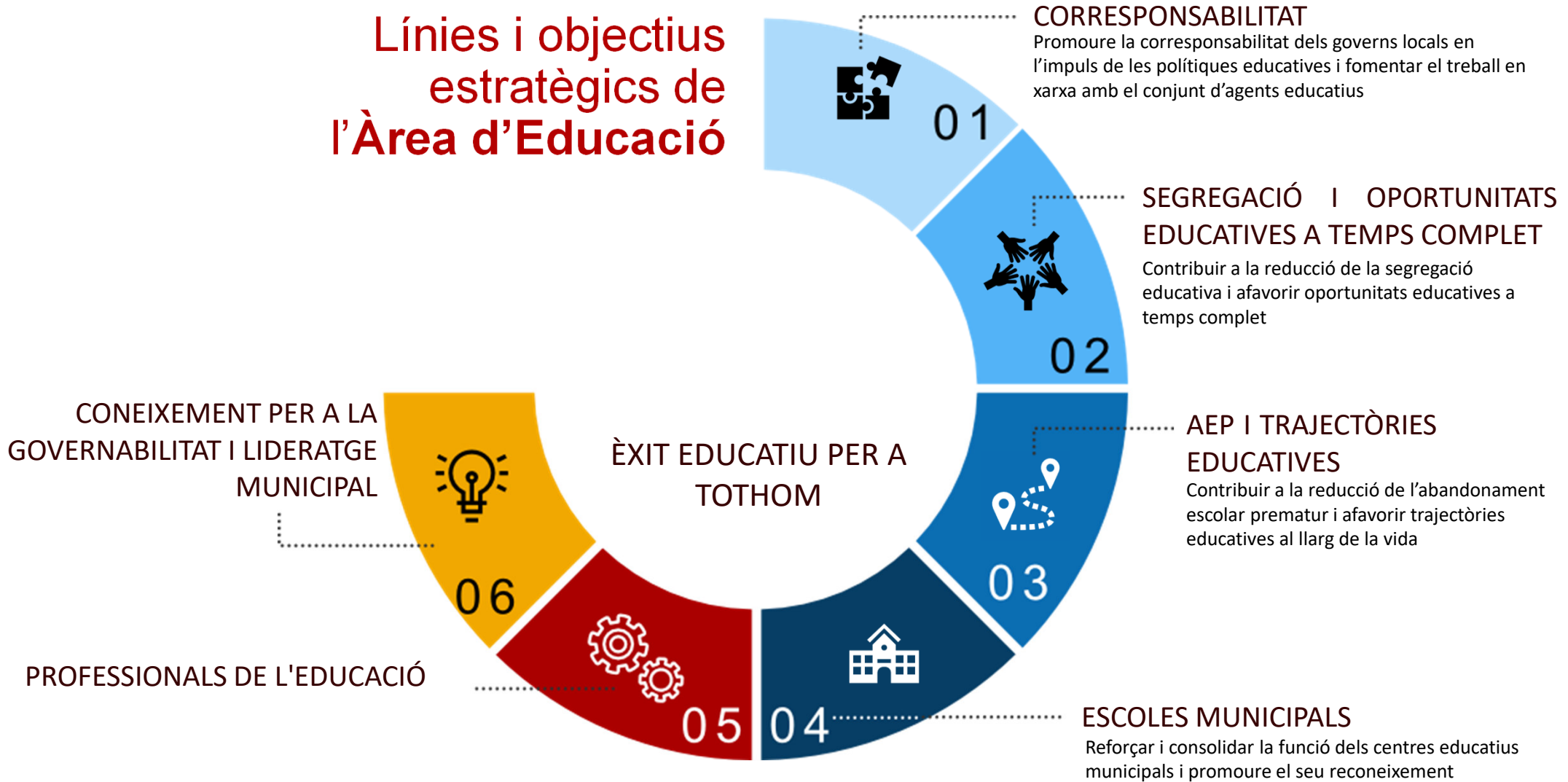
Volem garantir l'**èxit educatiu per a tothom**, facilitant que totes les persones tinguin la capacitat d'aprofitar les **oportunitats educatives al llarg i ample de la vida**, i puguin escollir i desenvolupar un **itinerari** vital satisfactori.



Ho fem des d'una perspectiva **municipalista**, col·laborant amb el conjunt d'agents i recursos presents a cada ciutat, cada vila i cada poble, entesos com a espais de transformació social.



Línies i objectius estratègics de l'Àrea d'Educació





Suport municipal



Recursos
econòmics



Recursos
tècnics



Recursos
materials



Formació



Coneixement



Gestió
relacional



Sensibilització



Corresponsabilitat

01

Ecosistemes educatius locals

- Pla de ciutat educadora
- Consells escolars i educatius municipals
- Consells Locals d'Infància i Adolescència
- Finançament de programes educatius en petits municipis

02

Equipaments educatius

- Projectes i avantprojectes de reforma, reparació i manteniment d'edificacions
- Projectes de reforma, reparació i manteniment d'instal·lacions
- Plans i plans inicials de manteniment
- Auditories i certificacions energètiques
- Plans d'autoprotecció



Segregació educativa i oportunitats educatives a temps complet

01

Foment de l'equitat

- Pactes locals contra la segregació educativa
- Finançament d'accions contra la segregació educativa

02

Educació a temps complet

- Plans locals d'activitats educatives fora escola: extraescolars, suport educatiu i lleure
- Cultura emprendora a l'escola (CUEME)
- Benestar emocional per a l'aprenentatge
- Xerrades educatives per a famílies
- Anem al Teatre
- Finançament d'actuacions per al benestar emocional per a l'aprenentatge
- Finançament per l'acompanyament a la funció educativa de les famílies
- Finançament d'actuacions educatives fora escola



AEP i trajectòries educatives

01

Municipis orientadors

- Sistema local d'orientació i acompanyament a la trajectòria educativa: estudi inicial per l'establiment del SLOATE, diagnosi i bases i pla d'acció de les xarxes
- Accions, fires i jornades d'orientació educativa
- Bus Transitar
- Exposició Transitar
- Finançament d'actuacions d'acompanyament a la trajectòria educativa
- Finançament per a la figura de coordinació local d'orientació i acompanyament
- Orientació i acompanyament en escoles municipals de persones adultes

02

Transicions educatives

- Cursos d'ensenyament de llengües per a l'obtenció de titulació: A2, B1 o B2
- Cursos de formació Instrumental
- Cursos d'educació secundària per a les persones adultes
- Curs específic per l'accés a cicles formatius de GM (CAM)
- Curs específic per l'obtenció del GES
- Cursos de preparació per a les proves d'accés a cicles de GM i GS
- Programes de formació i inserció (PFI) en modalitat de Plans d'Iniciació Professional (PIP) i en modalitat de Plans de Transició al Treball (PTT)
- Finançament de programes de suport a la mobilitat equitativa



Centres educatius municipals

01

Suport tècnic escoles municipals

1. Àmbit educatiu

- Diagnosi
- Projecte educatiu de centre
- Normes d'organització i funcionament
- Projecte lingüístic i projecte de convivència

2. Àmbit de gestió econòmica

- Estudis de costos i viabilitat
- Proposta de modificació de preus públics
- Pressupostos de contracte

3. Àmbit jurídic

- Acompanyament en l'elaboració de criteris contractuals per la gestió externalitzada
- Acompanyament en l'elaboració d'informes jurídic àmbit competències
- Revisió jurídica documents centre

4. Proposta de millora del servei

02

Finançament escoles municipals

- Finançament d'escoles i centres educatius (Escoles educació especial, centres ensenyaments artístics i centres de formació de persones adultes)
- Finançament de programes per l'educació inclusiva i l'equitat a les EBM



Principals novetats del Catàleg 2025

- S'ha avançat l'aprovació del Catàleg 2025: Ple de 28 novembre. En conseqüència:
 - ⇒ S'avança el termini de presentació de sol·licituds: Tots el recursos tècnics i econòmics de concurrència competitiva tenen el període de sol·licitud entre el 3 de desembre i el 31 de gener.
 - ⇒ S'avança la resolució del ajuts tècnics i econòmics de concurrència competitiva a la 1a quinzena d'abril (10.04.25 previsiblement)
- Finançament de programes de suport a la mobilitat equitativa: passa de Fons de prestació a recurs econòmic de concurrència competitiva i podrà ser sol·licitat també pels consells comarcals. Inclou també el finançament al transport a les activitats extraescolars en les etapes infantil, primària i secundària.
- Xerrades educatives per a famílies: canvi de denominació i de modalitat de prestació (amb l'opció de dur a terme les sessions en format virtual o presencial)
- Els Fons de prestació no requeriran acceptació expressa: amb l'acceptació tàcita es pagaran els ajuts de forma avançada a tots els ens locals beneficiaris. Per tant, tots els ajuts econòmics del Catàleg es pagaran de forma avançada.
- No hi haurà convocatòria extraordinària el mes de maig. L'oferta de recursos pel 2025 està tancada.
- El recurs tècnic de Gestió de centres i serveis inclou la realització del projecte lingüístic i del projecte de convivència



Recursos econòmics 12.283.042 €	Recursos tècnics 644.568	Recursos materials 420.726€
Finançament de programes educatius en petits municipis 900.000 €	Prevenió de la segregació educativa i foment de l'equitat 119.000 €	Orientació i acompanyament a les escoles municipals de persones adultes 77.415 €
Finançament d'escoles i centres municipals 2.500.000 €	Gestió de centres i serveis 157.905 €	Accions, fires i jornades d'orientació educativa (import conjunt amb el recurs d'orientació a les EMPA)
Finançament de programes per a l'educació inclusiva i l'equitat a les escoles bressol municipals 3.600.000 €	Estudis tècnics de millora d'espais educatius 135.201 €	Xerrades educatives per a famílies 114.224 €
Finançament d'accions per a la millora educativa 1.618.000 €	Governança i planificació estratègica 54.000 €	Cultura Emprenedora a l'Escola (Transversal) 26.747€
Finançament de programes de suport a la mobilitat equitativa 865.042 €	Sistema local d'orientació i acompanyament a la trajectòria educativa 178.462 €	Benestar emocional per a l'aprenentatge 160.000 €
Finançament per a la figura de coordinació local d'orientació i acompanyament 1.200.000 €		Exposicions itinerants d'educació 42.340 €
Finançament de cursos i formació per a la continuïtat de la trajectòria educativa 1.600.000 €		



**Diputació
Barcelona**

Àrea d'Educació