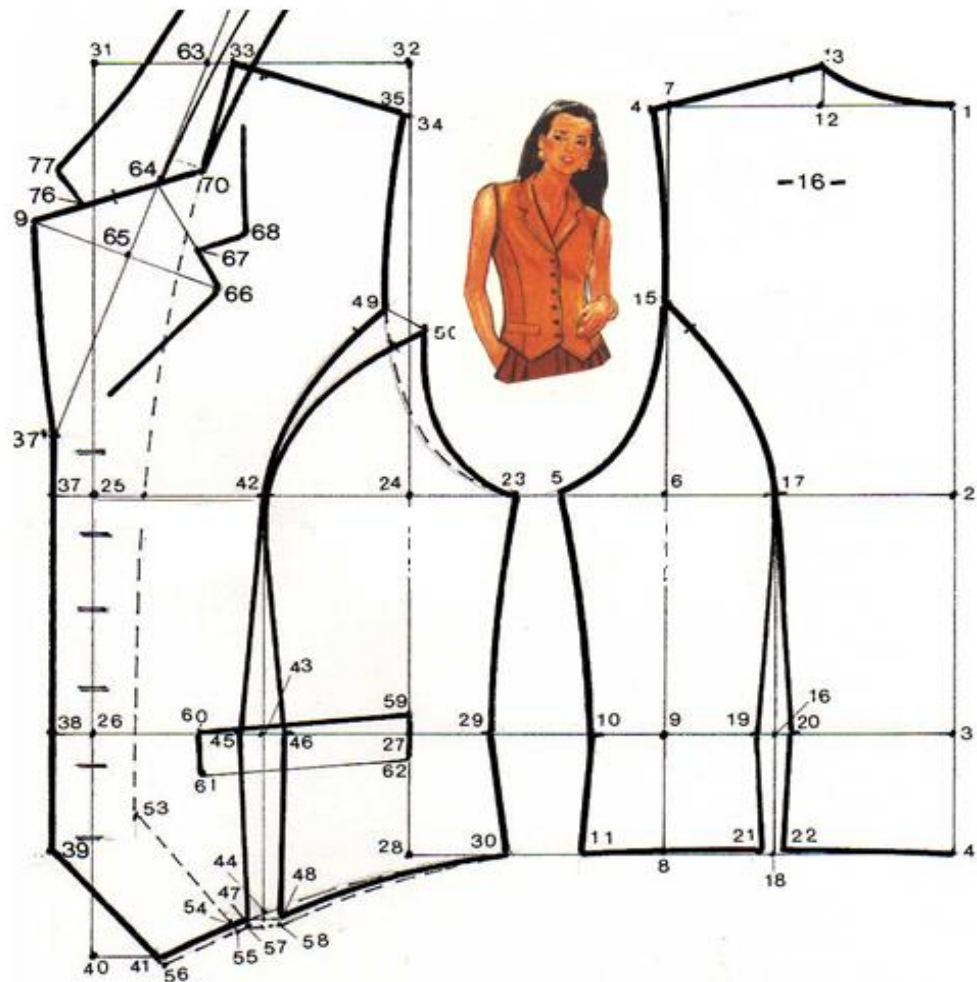


PATRONATGE INDUSTRIAL



CURS PRESENCIAL



Atenció
personalitzada



Classes
presencials

L'alumnat assimilarà la importància de realitzar tots els patrons (tela, folres, entreteles) que componen un model, amb la correcta aplicació de la normalització de patronatge industrial que permet la confecció en cadena de producció amb uns acabats de qualitat.

Aquest curs va dirigit a professionals i estudiants del món de la moda que vulguin assolir coneixements de la confecció industrial de roba de dona.

Objectius

- Analitzar prèviament el model (proporcions, formes, volum, nº de peces).
- Realitzar patrons amb destresa, pulcritud i exactitud.
- Utilitzar la terminologia i simbologia industrial de patrons (normalització).
- Comprovar les mides bàsiques i costures.
- Determinar els punts on aplicar els aploms.

Continguts

- La normalització de costures, eixamples i aploms
- Patronatge complet de brusa.
- Patronatge complet de pantaló clàssic.
- Patronatge complet d'armilla amb folre i entreteles.
- Patronatge complet de faldilla amb folre, obertura i entreteles.
- Confecció industrialitzada de la faldilla amb folre i obertura.
- Patronatge complet de jaqueta amb folre i entreteles.

Metodologia

- És un curs pràctic de patronatge i costura i de treball individual.
- El professorat analitzarà i explicarà prèviament cada model.
- L'alumnat disposa d'una fitxa de patronatge de cada model amb la normalització aplicable.
- Per al tall i confecció de la faldilla s'aplicaran tècniques de muntatge de la confecció industrial.
- Una vegada realitzada la marcada el professor donarà el vistiplau per a tallar la roba.
El professorat indicarà l'ordre de les operacions per cosir la faldilla.

Aquesta assignatura necessita de 3 hores setmanals aproximades de dedicació autònoma de l'alumnat per la realització de treballs i exercicis.

Avaluació

La avaluació és continuada. El professorat supervisarà la correcta realització del patronatge de cada model per poder continuar amb el següent.

Per a superar el curs és obligatori la realització del patronatge de tots els models i la confecció de la faldilla.