



Estudis d'equipaments esportius – Equipaments 2030: estudis d'eficiència energètica d'equipaments esportius



Necessiteu aquest recurs...

... per l'elaboració d'un **estudi d'eficiència energètica** d'equipaments esportius.

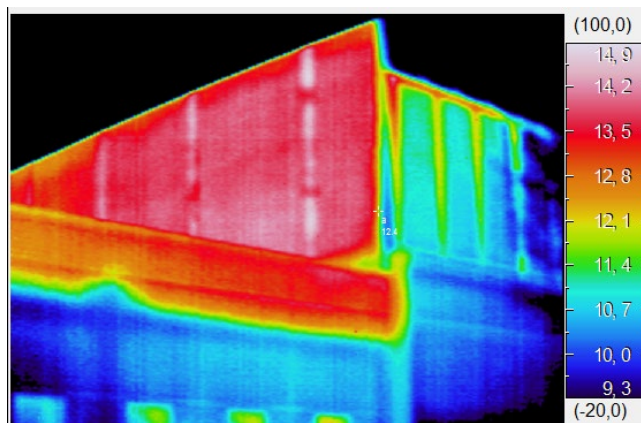
Aquest estudi estudia, analitza i caracteritza els consums energètics i d'aigua d'un equipament esportiu a partir de dades de facturació, visites i monitoratge, establint una diagnosi energètica de les instal·lacions tècniques i de l'envolupant, amb la finalitat d'avaluar el nivell d'eficiència energètica i identificar mesures d'estalvi en l'ús de recursos.



Amb aquest recurs podreu...

...disposar d'un **estudi d'eficiència energètica** que:

- Descrigui els sistemes vinculats a l'energia i al tractament de l'aigua, l'envolupant i els sistemes de gestió de les instal·lacions.
- Identifiqui els fluxos d'energia i aigua i desglossi la seva distribució per ús final, indicant la producció d'energia renovable instal·lada, si escau.
- Determini i quantifiqui mesures a implementar per assolir una **reducció de consums** i uns **estalvis mínims** respecte a la situació inicial i **acostar l'edifici a l'objectiu de consum gairebé zero**, mantenint les condicions de servei actuals.
- Busqui la **reducció d'emissions de CO₂**, mitjançant l'**increment** de la contribució de les **energies renovables**.
- Plantegi accions a dur a terme per tal de **corresponsabilitzar els usuaris**.





Estudis d'equipaments esportius – Equipaments 2030: estudis d'eficiència energètica d'equipaments esportius



Per demanar aquest recurs necessitareu aportar...

El **formulari de dades tècniques C1-289400-25**, complimentat i els annexes següents:

- . Les factures periòdiques d'electricitat, combustible i aigua d'un període de 12 mesos consecutius.
- . Els quadrants horaris de les activitats de la instal·lació esportiva.
- . Plànols de l'edifici: com a mínim, planta i alçat.



ATENCIÓ!

Us recomanem que recopileu tots aquells documents addicionals que serveixin per definir millor l'encàrrec, com ara: **factures** de fins a 4 anys anteriors, **fitxes tècniques d'instal·lacions** i/o **inventaris** (enllumenat, bombes, calderes, etc.), **corbes de consum** elèctric horari, **detalls constructius** i **certificació d'eficiència energètica**.



Com ho farem?

L'ajuntament:

- ✓ Aportareu la informació necessària.
- ✓ Verificareu que la informació aportada sigui correcta.
- ✓ Designareu la persona que faci el seguiment.
- ✓ Coordinareu la participació de les diferents persones que intervinguin.
- ✓ Avaluareu el treball lliurat.
- ✓ Impulsareu l'aplicació de les accions determinades a l'estudi.

L'Oficina d'Equipaments Esportius:

- ✓ Vetllarem pel manteniment de les condicions del contracte.
- ✓ Aportarem al redactor la documentació i informació necessària.
- ✓ Efectuarem el control i seguiment dels treballs.
- ✓ Supervisarem que el treball es desenvolupi segons la metodologia prevista i la sol·licitud de l'ajuntament.
- ✓ Validarem la documentació en forma i continguts.



ATENCIÓ!

No hi ha cofinançament.



Terminis i lliuraments

	Quina informació tindreu?	Quan la tindreu?
Reunió 1	Visita de presa de dades	Durant el primer mes des de l'inici del contracte
Reunió 2	Resum d'anàlisi i propostes (RAP) Anàlisi, diagnosi i primeres propostes	Aprox. 2 mesos i mig després de la R1
Reunió 3	Document Final (DF) Proposta final a validar	Aprox. 2 mesos i mig després de la R2
	Lliurament de l'estudi complet via PMT	Aprox. 1 mes i mig després de la R3



ATENCIÓ!

La previsió és que el termini de redacció i revisió de l'estudi sigui de **7-8 mesos** des de l'inici del contracte.



...i, per a qualsevol consulta, no dubteu en demanar-nos ajuda

o.eq.esport@diba.cat

Tècnic de contacte: Helena Berlanga Sesé / berlangash@diba.cat / 934 049 566

