

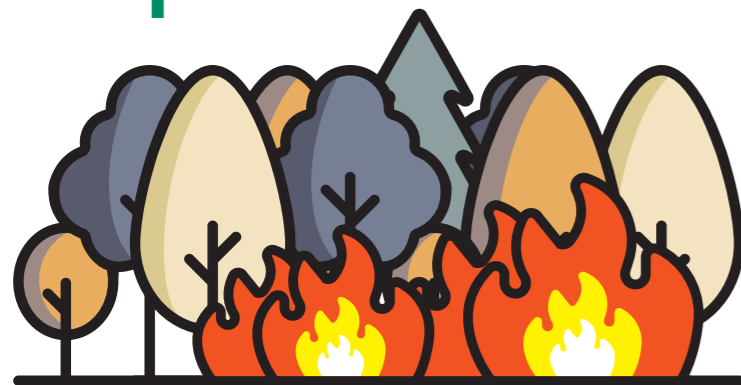
# Caldera de biomassa a Balenyà

## Aigua calenta i calefacció sostenible

# Biomassa pel clima

### Bosc ben gestionat

- Producció d'estella forestal
- Prevenció d'incendis
- Llocs de treball
- Més biodiversitat
- Més espai de lleure



### Bosc mal gestionat

- Risc d'incendi
- Baix rendiment
- Menys biodiversitat
- Menys espai de lleure

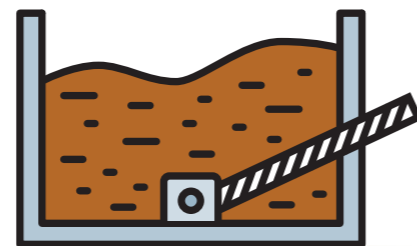
### Estella forestal

- **Consum anual:** 85 tones
- **Estalvi anual:**
  - Econòmic: 13.075,18 €
  - Emissions: 78 tones de CO<sub>2</sub>



### Sitja d'estella

**Capacitat:** 49 m<sup>3</sup>  
Magatzem per assegurar  
**2 setmanes** de funcionament



### Emissions de CO<sub>2</sub>

- El CO<sub>2</sub> és reabsorbit de nou pel bosc
- Emissió de partícules: caldera de biomassa < llar de foc



### Caldera de 200 kW

Aprofitament del **potencial calorífic:**

- Rendiment > 91 %
- Control de combustió
- Recirculació de fums



**Institut-Escola  
Carles  
Capdevila**



**Escola bressol  
El Roc Petit**

### Aigua calenta i calefacció

- **Consum tèrmic:** 296.188 kWh

La caldera escalfa un gran dipòsit que proporciona aigua calenta per a la **calefacció** i l'**aigua sanitària** de les **aixetes** i les **dutxes**.

Un projecte de:



Amb el finançament de:



En el marc de:

