

# Recursos per impulsar la participació ciutadana als ens locals: el Catàleg 2025

Carola Castellà Josa, cap de l'Oficina Tècnica de Participació per als Governos Locals

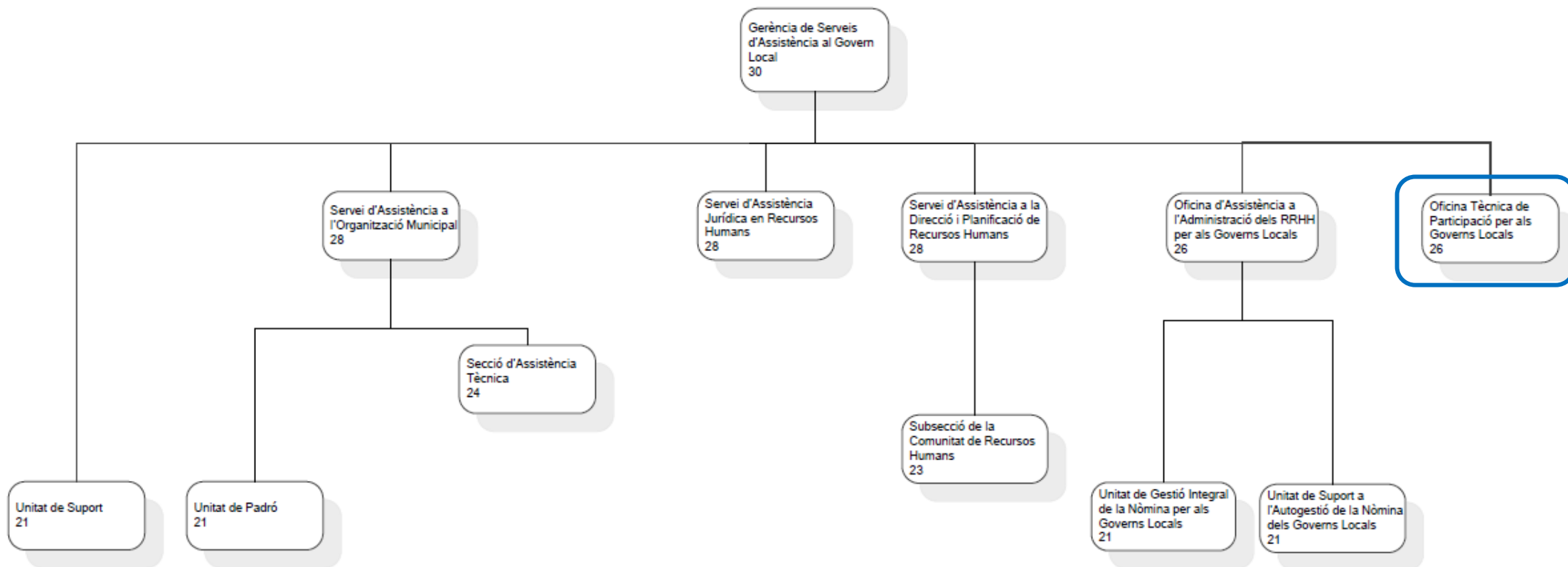
desembre de 2024



## L'Oficina Tècnica de Participació per als Governes Locals



# L'Oficina Tècnica de Participació per als Governes Locals



## L'Oficina Tècnica de Participació per als Governes Locals



Promoure processos, mecanismes i espais participatius de consulta, deliberació, decisió, co-producció i avaluació de polítiques públiques per als ens locals.



Producció, transferència i difusió del coneixement en l'àmbit de la participació ciutadana.



Fomentar l'ús d'Internet (i les xarxes socials) com a mitjà per a crear lògiques de participació entre l'administració local i la ciutadania a través de nous espais.



Promoure les polítiques de participació ciutadana a través del treball transversal i col·laboratiu dins de la Diputació de Barcelona i amb altres institucions.

## Generació de coneixement



Grups de treball:  
coproducció de  
coneixement



Publicacions: producció  
de recursos específics



Jornades i actes: àmbit  
acadèmic i persones  
expertes

## Formació



El BAF (Banc d'Accions Formatives): adequació de l'oferta



Diversificació de canals



Atenció integral als públics destinataris

## Catàleg de Serveis

### OBJECTIUS ESTRATÈGICS



Capacitació i sensibilització als equips tècnic i polítics municipals



Sensibilització i apoderament de la ciutadania activa



Foment de la participació digital al territori



Millora de la qualitat de la participació ciutadana (innovació i inclusió)

### OFERTA DE RECURSOS

Finançament en l'àmbit de la participació ciutadana

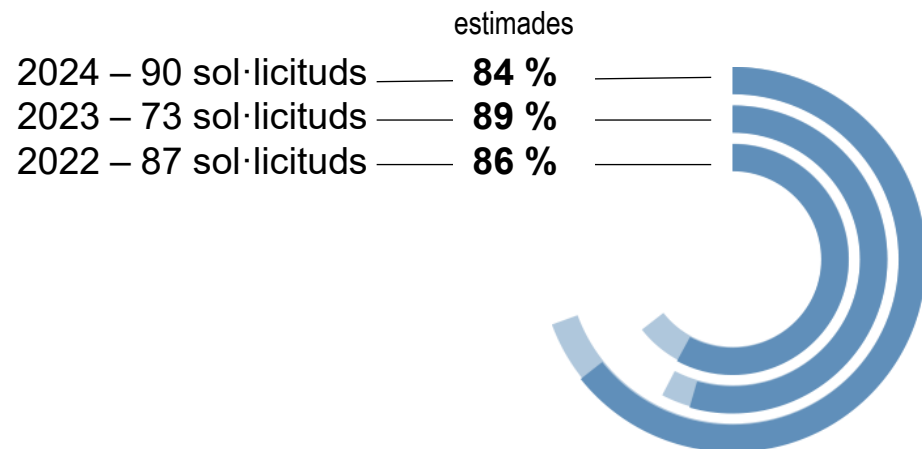
Finançament de projectes singulars per a la implicació de la ciutadania en els petits municipis

Assessorament a projectes de participació ciutadana

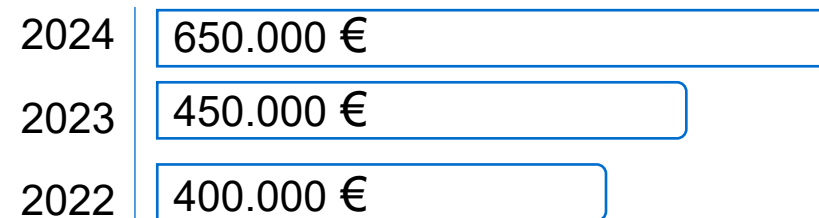
Plataforma Participa311

Mapa digital de la ciutadania activa

## Sol·licituds



## Pressupost

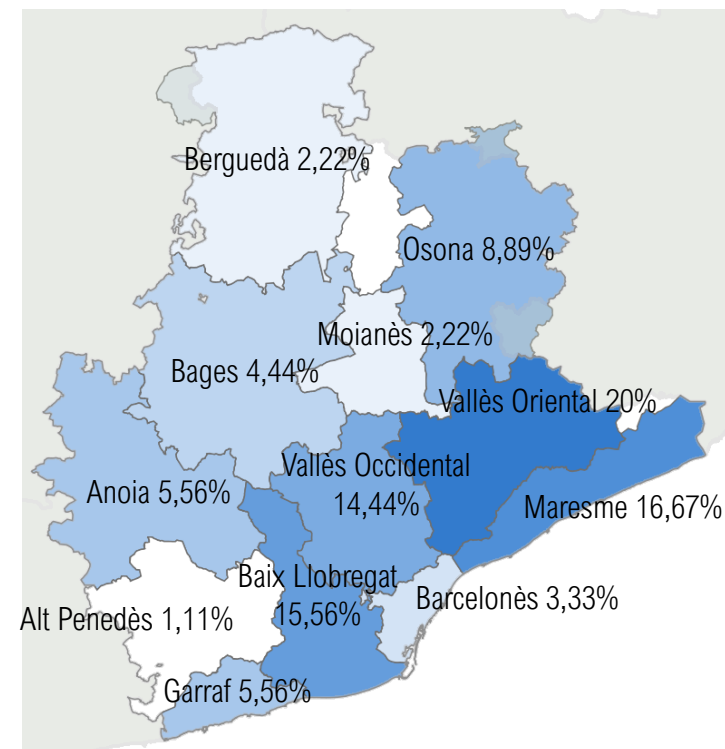


## Tipologia de projectes



## Distribució territorial

\*Dades del Catàleg 2024





Suport per al foment de la participació ciutadana en la definició, implementació i avaluació de les polítiques públiques i l'enfortiment de la ciutadania activa. D'acord amb les convocatòries corresponents, es preveu que el recurs estigui disponible a les anualitats 2024, 2025, 2026 i 2027.

## Aspectes a tenir en compte

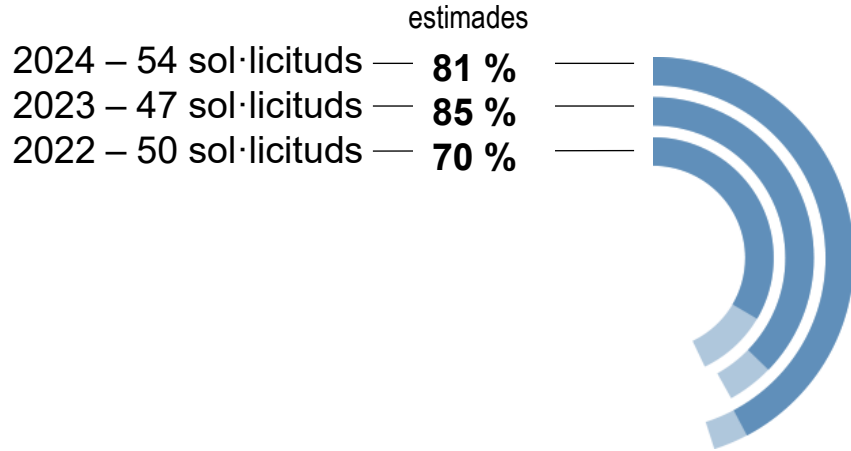
- Recurs destinat a ajuntaments de municipis de més de 5.000 habitants, consells comarcals, mancomunitats, consorcis locals
- Màxim 1 sol·licitud per ens
- Un projecte per sol·licitud
- Despeses imputables: capítol 1 i capítol 2, a excepció d'activitats i recursos resultants de l'execució del procés participatiu
- Cofinançament del 15% si el pressupost total del projecte supera els 3.000 €
- Import màxim d'ajut: 15.000 €
- Import mínim d'ajut: 2.000 €

## Novetats

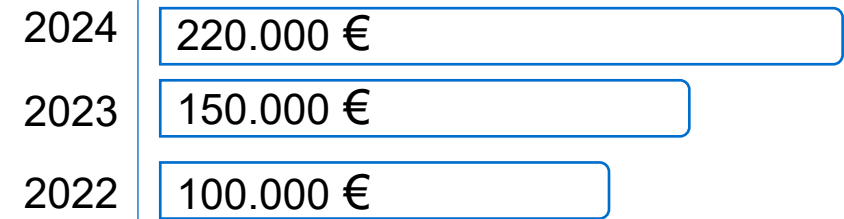
- Sol·licitud del 3 de desembre de 2024 al 31 de gener de 2025
- [Guia de sol·licitud del recurs per a ens locals](#)
- [Nova guia de justificació de l'ajut](#)



## Sol·licituds



## Pressupost

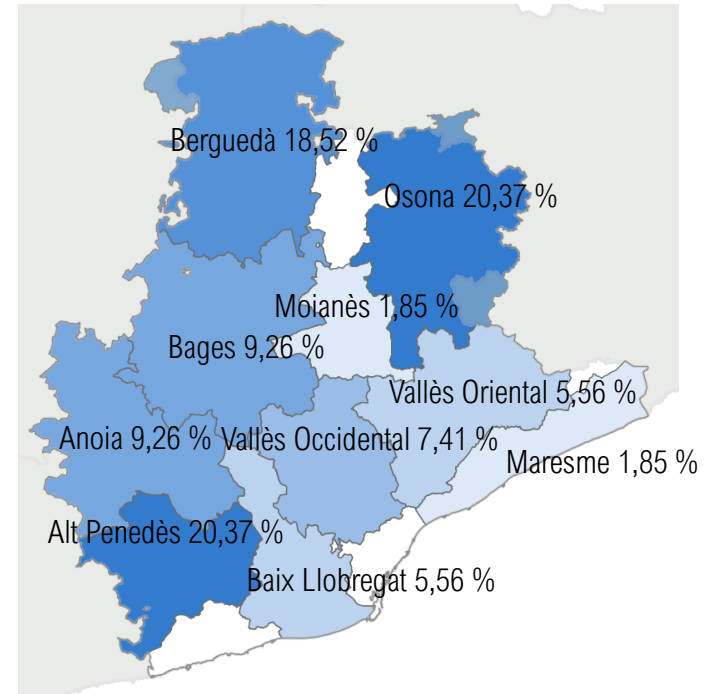


## Tipologia de projectes



## Distribució territorial

\*Dades del Catàleg 2024



Suport per al foment de la participació ciutadana en la definició, implementació i avaluació de les polítiques públiques i l'enfortiment de la ciutadania activa. D'acord amb les convocatòries corresponents, es preveu que el recurs estigui disponible a les anualitats 2024, 2025, 2026 i 2027.

## Aspectes a tenir en compte

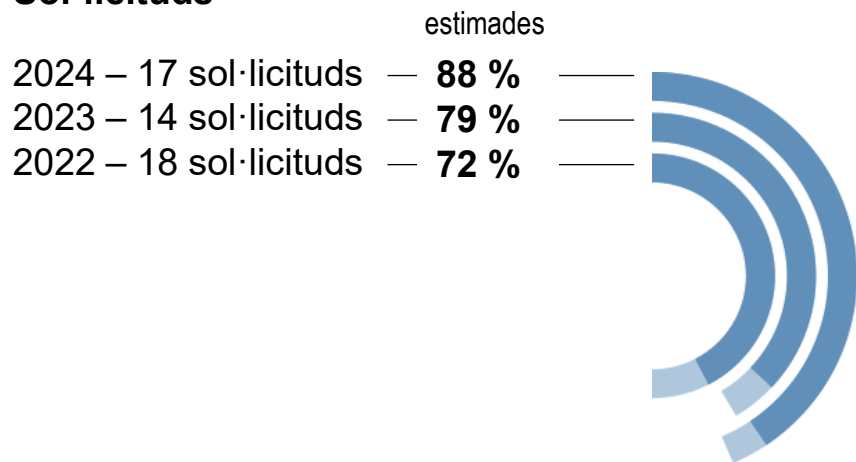
- Recurs destinat a ajuntaments de municipis de fins a 5.000 habitants, entitats municipals descentralitzades
- Màxim 1 sol·licitud per ens
- Un projecte per sol·licitud
- Despeses imputables: capítol 1 i capítol 2, a excepció d'activitats i recursos resultants de l'execució del procés participatiu
- No és necessari el cofinançament
- Import màxim d'ajut: 10.000 €
- Import mínim d'ajut: 2.000 €

## Novetats

- Sol·licitud del 3 de desembre de 2024 al 31 de gener de 2025
- [Guia de sol·licitud del recurs per a ens locals](#)
- [Nova guia de justificació del recurs](#)



## Sol·licituds



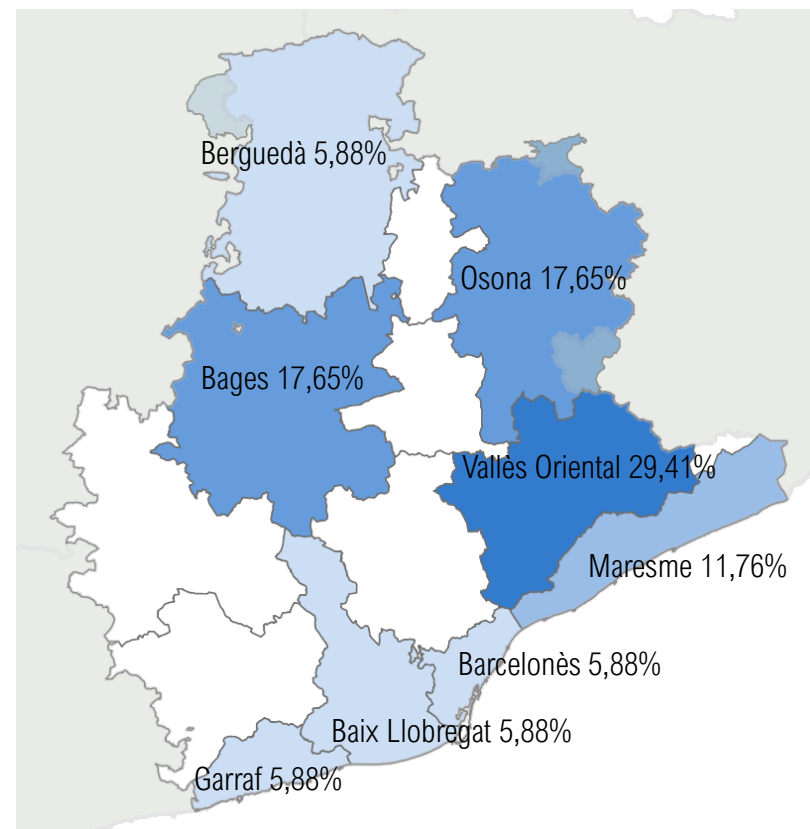
## Tipologia de projectes

Territori  
Enfortiment a la ciutadania activa  
Planificació en l'àmbit de la participació

**Pressupostos participatius**  
**Instruments de participació**

## Distribució territorial

\*Dades del Catàleg 2024



Assessorament i acompanyament tècnic per al foment de la participació ciutadana. S'ofereix suport als ens locals en el desenvolupament de projectes adreçats al foment de la participació ciutadana a través de processos de consulta, deliberació, decisió, implementació i avaluació sobre qualsevol assumpte de la seva competència.

## Aspectes a tenir en compte

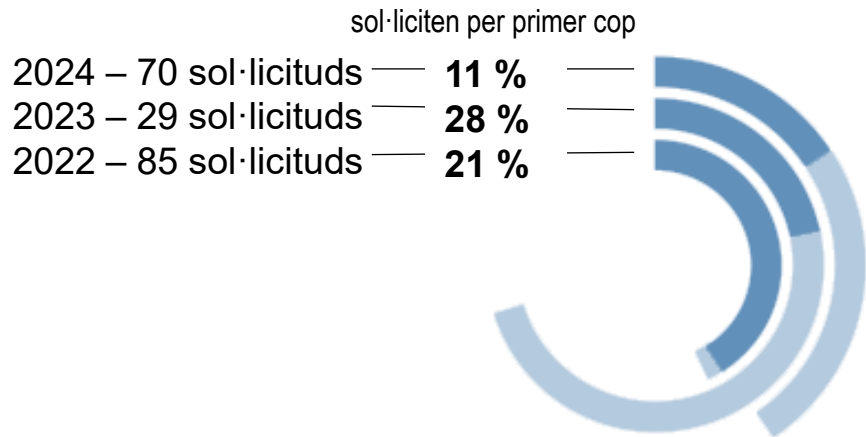
- Recurs destinat a ajuntaments, consells comarcals, mancomunitats, consorcis locals, entitats municipals descentralitzades
- Màxim 1 sol·licitud per ens
- Un projecte per sol·licitud
- Prestació del recurs en tres modalitats: mitjans propis, assessorament agrupat o consultora externa (depenent tipus de projecte i nombre de sol·licituds)

## Novetats

- Externalitzacions via Acord Marc
- Sol·licitud del 3 de desembre de 2024 al 31 de gener de 2025



## Sol·licituds concedides

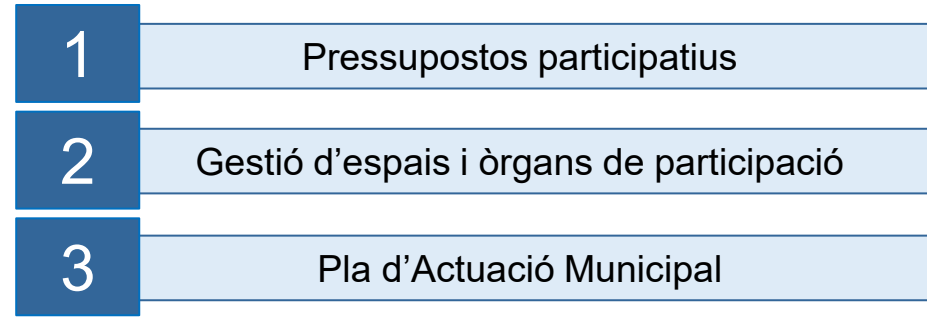


Actualment, hi ha un total de 125 plataformes actives.

El 2024, el 21% de les plataformes han fet servir el servei de suport.

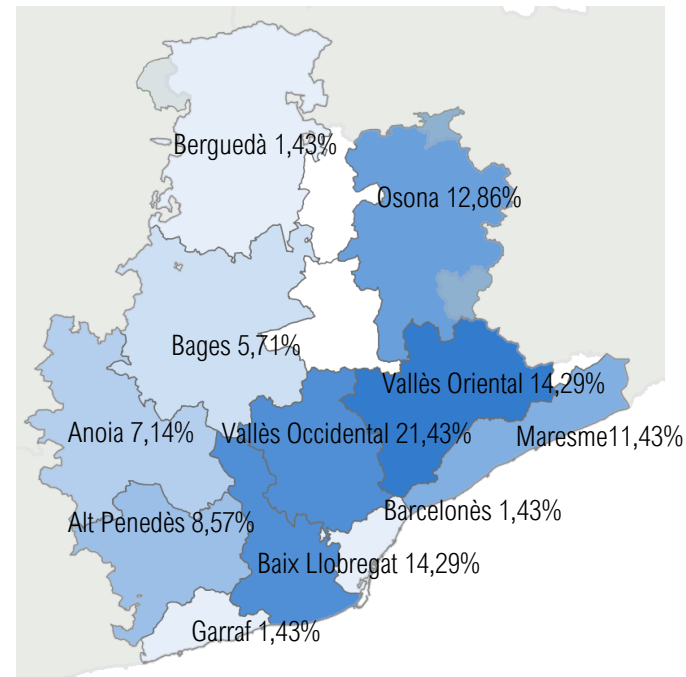
D'aquestes, el 67% són consultes d'assessorament per a la configuració i el funcionament de la plataforma.

## Tipologia de projectes



## Distribució territorial

\*Dades del Catàleg 2024



Plataforma web per a la creació i gestió de processos i espais de participació ciutadana.

## Aspectes a tenir en compte

- Recurs destinat a ajuntaments, consells comarcals, mancomunitats, consorcis locals, entitats municipals descentralitzades
- Màxim 1 sol·licitud per ens
- Abans de fer la sol·licitud, cal consultar els requisits de concessió
- Espai d'intercanvi virtual a la Comunitat311
- Trobades presencials de capacitació i intercanvi d'experiències locals (2 o 3 cops l'any)
- Es tracta d'un recurs de prestació continuada que es renovarà cada dos anys

## Novetats

- Sol·licitud del 3 de desembre de 2024 al 30 d'abril de 2025



# Mapa digital de la ciutadania activa

## Mapa digital Ciutadania Activa 311

Diputació Barcelona

Hola, Carla Estivan Esteban

Ciutadania activa 311 | Mapa de les entitats i col·lectius de la província de Barcelona

Mapa entitats

Què és Ciutadania Activa 311?

MUNICIIS: Tots

AMBIT: Tots

CORS: Tots

Mapa Llistat

Oficina Tècnica de Participació per als Governes Locals  
of.participaciog@dbcat

Ciutadania Activa 311

Diputació Barcelona

Ciutadania activa 311 | Mapa de les entitats i col·lectius de la província de Barcelona

Ajuntament de Cervelló

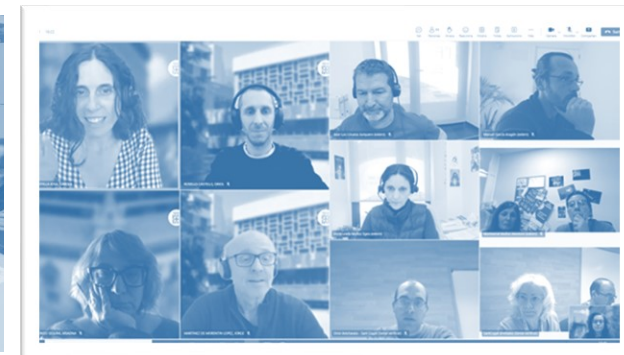
DESCRIPCIÓ

CONTACTE

UBICACIÓ

AMBIT

## Trobades presencials i en línia



## Espai de gestió a la Comunitat311

Comunitat

Ciutadania Activa 311

PRESENCIÓ RECURSOS I MATERIALS AGENDA XAT

AGENDA - PROPERES TROBADES

RECURSOS I MATERIALS



La finalitat d'aquest recurs és oferir una eina digital per permetre als municipis enfortir les xarxes ciutadanes (entitats i col·lectius) del seu territori.

## Aspectes a tenir en compte

- Màxim 1 sol·licitud per ens
- Concessió directa amb concurrència
- Es tracta d'un recurs de prestació continuada que es renovarà cada dos anys

## Novetats

- Recurs destinat a ajuntaments de municipis de més de 5.000 habitants i EMD
- Sol·licitud de 3 de desembre de 2024 fins 30 d'abril de 2025
- Canvis en els requisits de concessió:
  - Disposar d'un pla o projecte per l'enfortiment del teixit associatiu
  - Persona tècnica referent responsable de la implementació del recurs



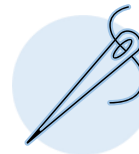
Espai virtual de trobada per fomentar la comunicació, l'intercanvi i el treball col·laboratiu dels i les professionals municipals de la província de Barcelona que impulsen tot tipus d'experiències participatives amb la ciutadania.



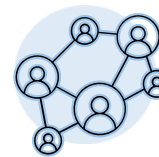
27 entrevistes a tècnics i tècniques municipals



42 experiències locals



6 espais de treball amb els ens locals



439 membres de la comunitat



7 community calls



Oficina Tècnica de Participació per als Governes Locals

[ot.participaciogl@diba.cat](mailto:ot.participaciogl@diba.cat)